

Утверждена

Постановление администрации

(наименование документа об утверждении, включая

МО Приозерский Муниципальный район

наименования органов государственной власти или

Ленинградской области

органов местного самоуправления, принявших решение об утверждении схемы

или подписавших соглашение о перераспределении земельных участков)

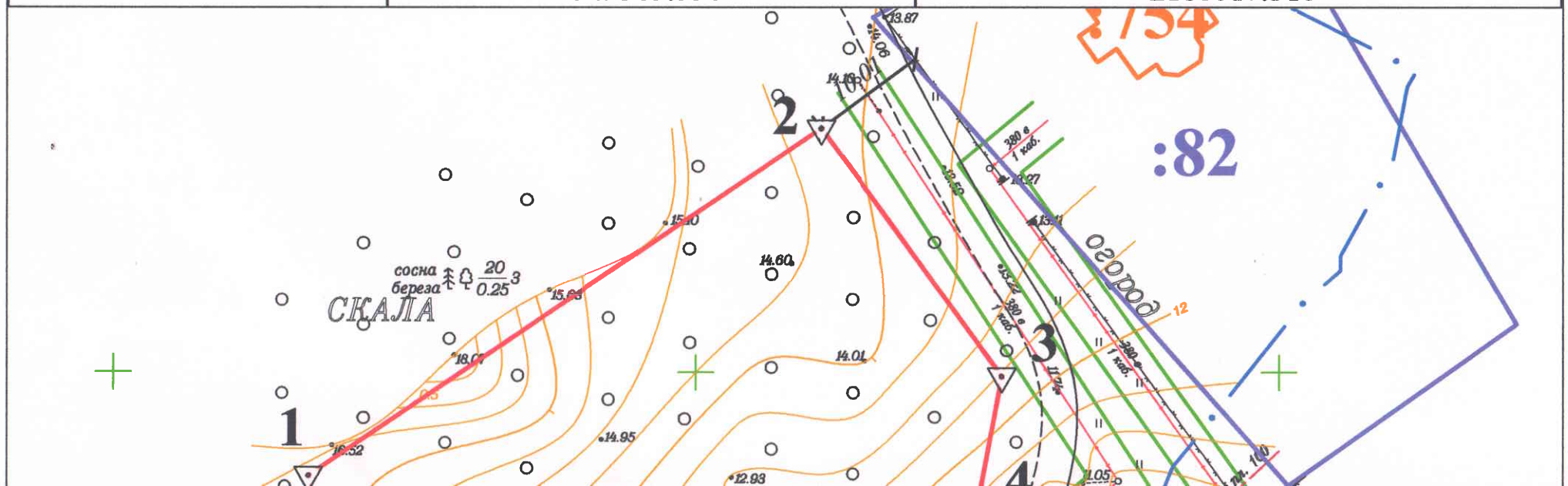
от 17.02.2010 N 460

Схема расположения земельного участка или земельных участков на кадастровом плане территории

Условный номер земельного участка _____ :3У _____

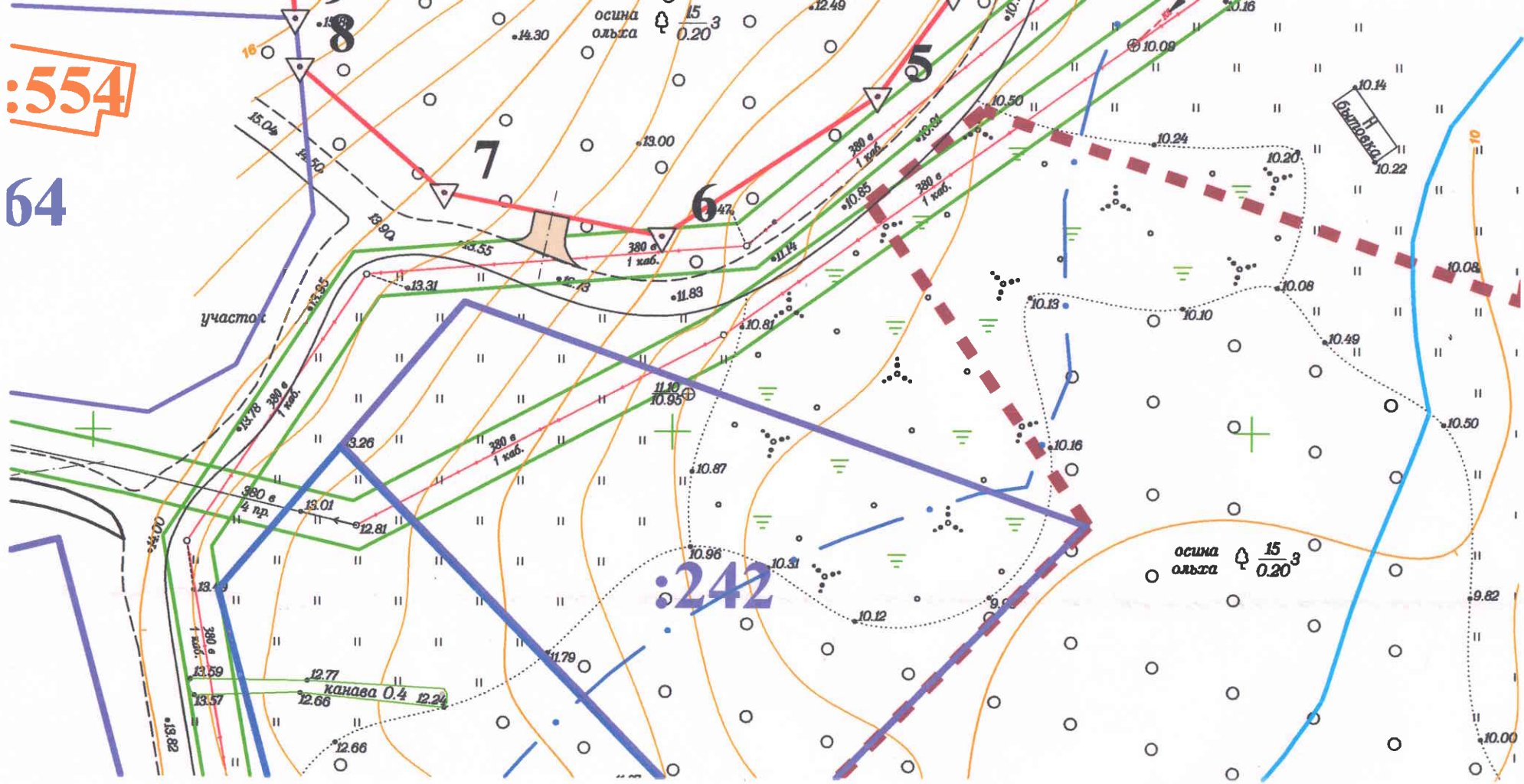
Площадь участка - 1950 кв.м.

Обозначение характерных точек границ	Координаты, МСК-47 зона 2	
	X	Y
1	549391.160	2186016.770
2	549420.920	2186060.750
3	549399.660	2186076.230
4	549387.830	2186074.020
5	549378.990	2186067.580
6	549366.860	2186049.010
7	549370.540	2186030.210
8	549381.370	2186017.710
9	549385.530	2186017.310



:554

64



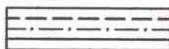
УСЛОВНЫЕ ОБОЗНАЧЕНИЯ :



формируемая граница земельного участка ;

47:03:0408002

номер кадастрового квартала;



существующая дорога;



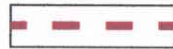
граница береговой полосы
р. Вуокса - 20 м.;



граница прибрежной защитной
полосы р. Вуокса - 50 м.;



земли Гослесфонда по данным ТУ Федерального агентства по управлению федеральным имуществом по ЛО;



граница земель н. п. по данным ЕГРН;



граница земельных участков по сведениям ЕГРН;



граница земельного участка на перспективу развития;

Масштаб 1: 500

ЗЕМЛИ С ОСОБЫМИ УСЛОВИЯМИ ПРИРОДОПОЛЬЗОВАНИЯ.

№№	Наименование	Площадь (кв. м.)
1.	Водоохранная зона р. Вуокса	1950