

Утверждена

Постановление администрации

(наименование документа об утверждении, включая

МО Приозерский Муниципальный район

наименования органов государственной власти или

Ленинградской области

органов местного самоуправления, принявших решение об утверждении схемы

или подписавших соглашение о перераспределении земельных участков)

от 17.02.2020 N 464

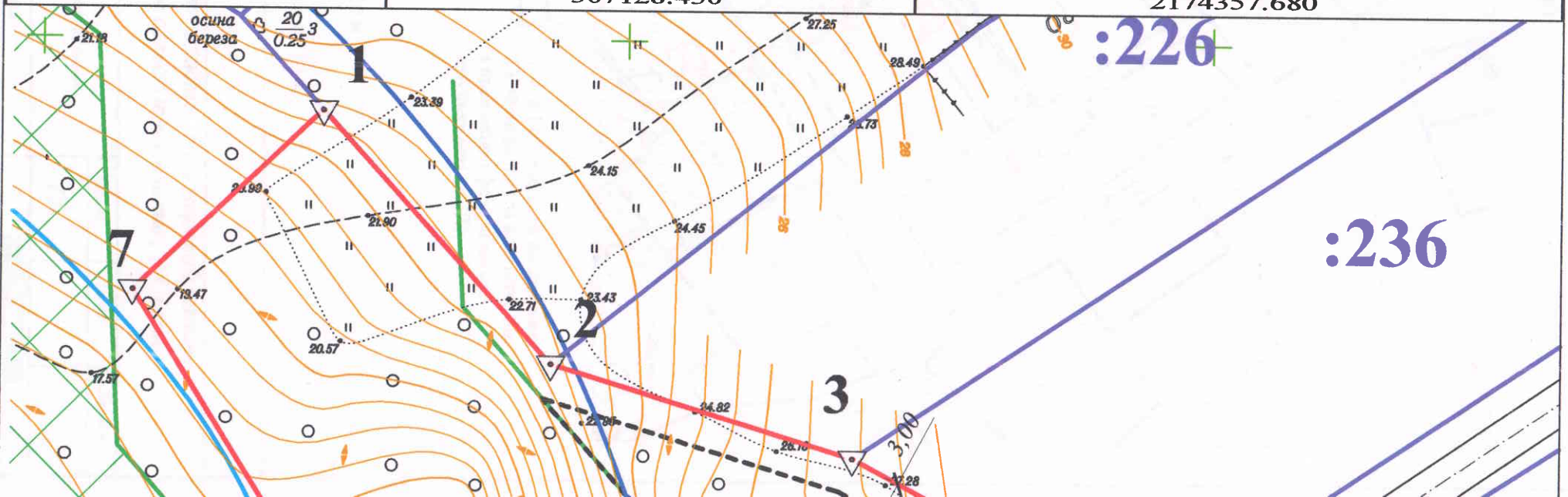
Схема расположения земельного участка или земельных участков на кадастровом плане территории

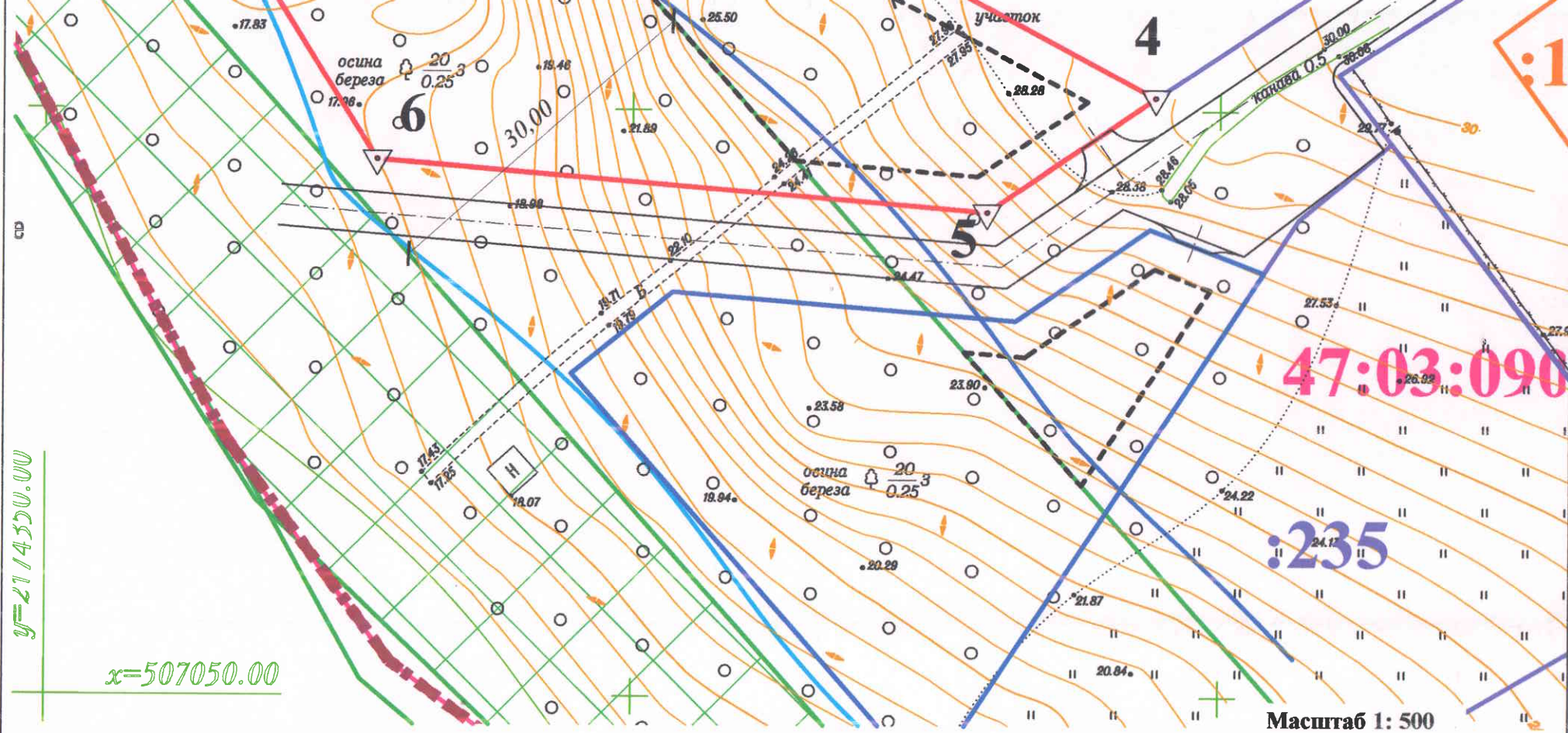
Условный номер земельного участка

:3У









Площадь участка - 2050 кв.м.


Обозначение характерных точек границ	Координаты, МСК-47 зона 2	
	X	Y
1	507143.910	2174373.920
2	507122.310	2174393.510
3	507114.430	2174419.420
4	507101.120	2174444.500
5	507091.330	2174430.170
6	507095.700	2174378.220
7	507128.430	2174357.680





УСЛОВНЫЕ ОБОЗНАЧЕНИЯ :

-  граница образуемого земельного участка площадью 2050 кв. м. ;
-  граница существующих земельных участков по сведениям ЕГРН;
-  граница земель н. п. по данным ЕГРН;
-  граница и номер кадастрового квартала;
-  граница береговой полосы оз. Правдинское- 20 м.;
-  граница водоохранной зоны и прибрежной защитной полосы оз. Правдинское - 50 м.;
-  земли Гослесфонда по данным ТУ Федерального агентства по управлению федеральным имуществом по ЛО;
-  граница 30-и метровой противопожарной зоны от границы земель гослесфонда;

 Линия минимального отступа в целях определения мест, допустимого размещения зданий, строений, сооружений ;

ЗЕМЛИ С ОСОБЫМИ УСЛОВИЯМИ ПРИРОДОПОЛЬЗОВАНИЯ.

№№	Наименование	Площадь (кв. м.)
1.	Прибрежная защитная полоса оз. Правдинское	1409
2.	Водоохранная зона оз. Правдинское	1409