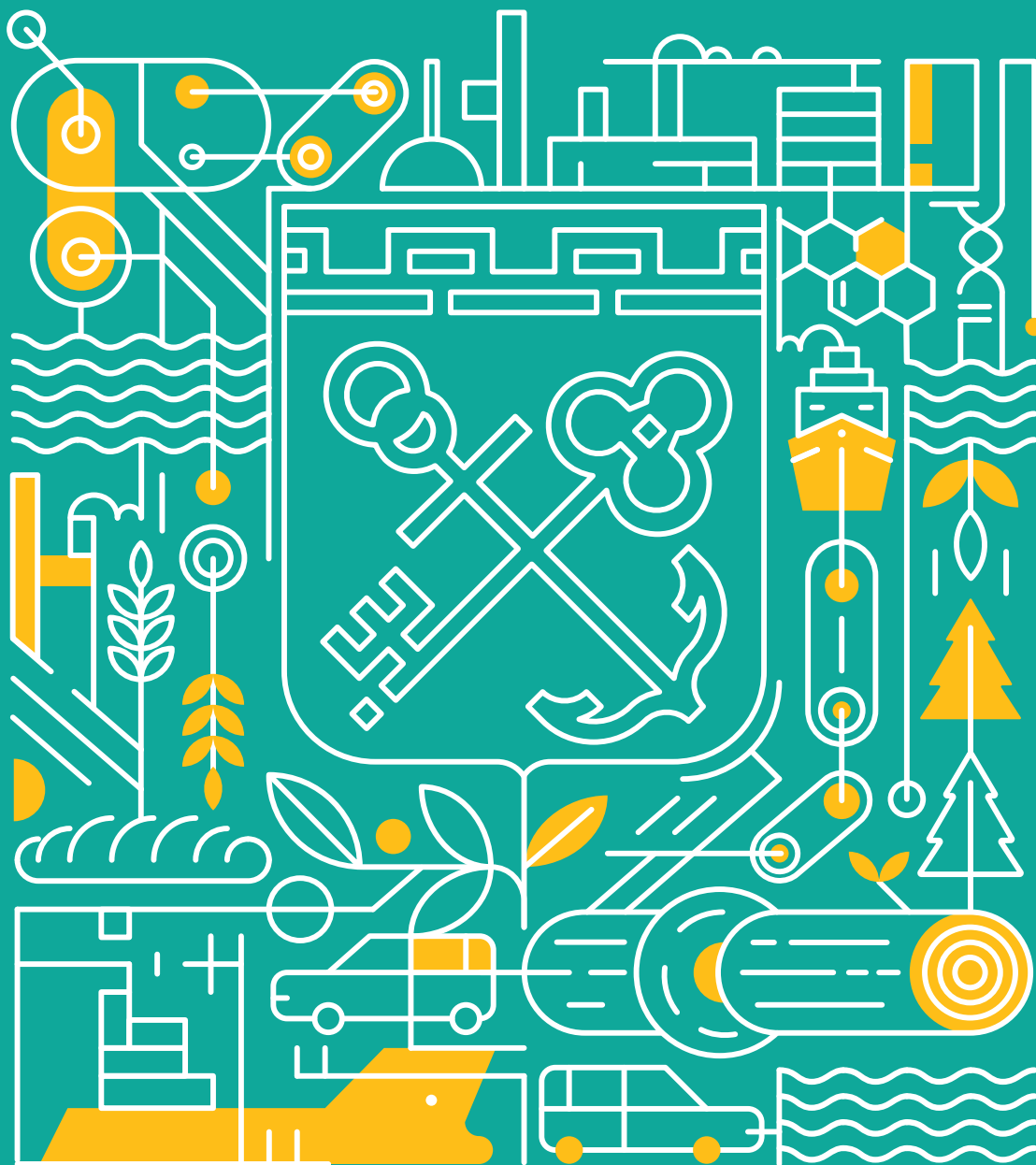




АГЕНТСТВО
ЭКОНОМИЧЕСКОГО
РАЗВИТИЯ
Ленинградской области

INVEST
IN LENINGRAD
REGION



НАВИГАТОР ИНВЕСТОРА



СОДЕРЖАНИЕ

Общая информация о регионе

География и транспортная инфраструктура	6
Преимущества локализации в регионе	7
Карта промышленности	8

Институты развития бизнеса

Инфраструктура поддержки бизнеса	12
Система поддержки бизнеса «360°»	13
Реализация инвестиционного проекта	14
Институты развития бизнеса	16

Финансовые меры поддержки

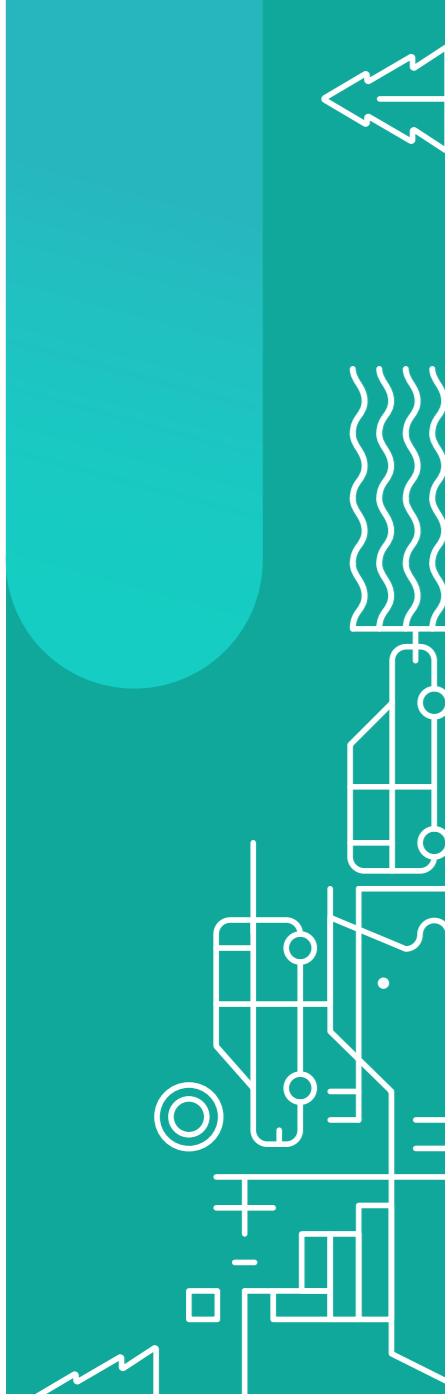
Налоговые льготы	24
Финансовые меры поддержки	26
Предоставление земельного участка в аренду без торгов	27

Проекты на сопровождении АЭРЛО

Топ-20 проектов на сопровождении Агентства экономического развития Ленинградской области	30
---	----

Инвестиционные площадки

Карта портов	42	Индустриальный парк «М10»	50
Портовая зона Усть-Луга	43	Индустриальный парк «Greenstate»	52
Портовая зона Высоцк	44	Индустриальный парк «Уткина Заводь»	53
Портовая зона Приморск	45	Индустриальный парк «Кола»	53
ТОСЭР «Пикалево»	46	Индустриальный парк «Левобережный»	54
Индустриальный парк «Пикалево»	48	Индустриальный парк «Федоровское»	55
Нанопарк «Гатчина»	49		



- География и транспортная инфраструктура
- Преимущества локализации в регионе
- Карта промышленности

ОБЩАЯ ИНФОРМАЦИЯ О РЕГИОНЕ

ГЕОГРАФИЯ И ТРАНСПОРТНАЯ ИНФРАСТРУКТУРА



Международный аэропорт Пулково в Санкт-Петербурге



4 морских порта



1 850 км
судоходные пути



> 3 600 км
железные дороги



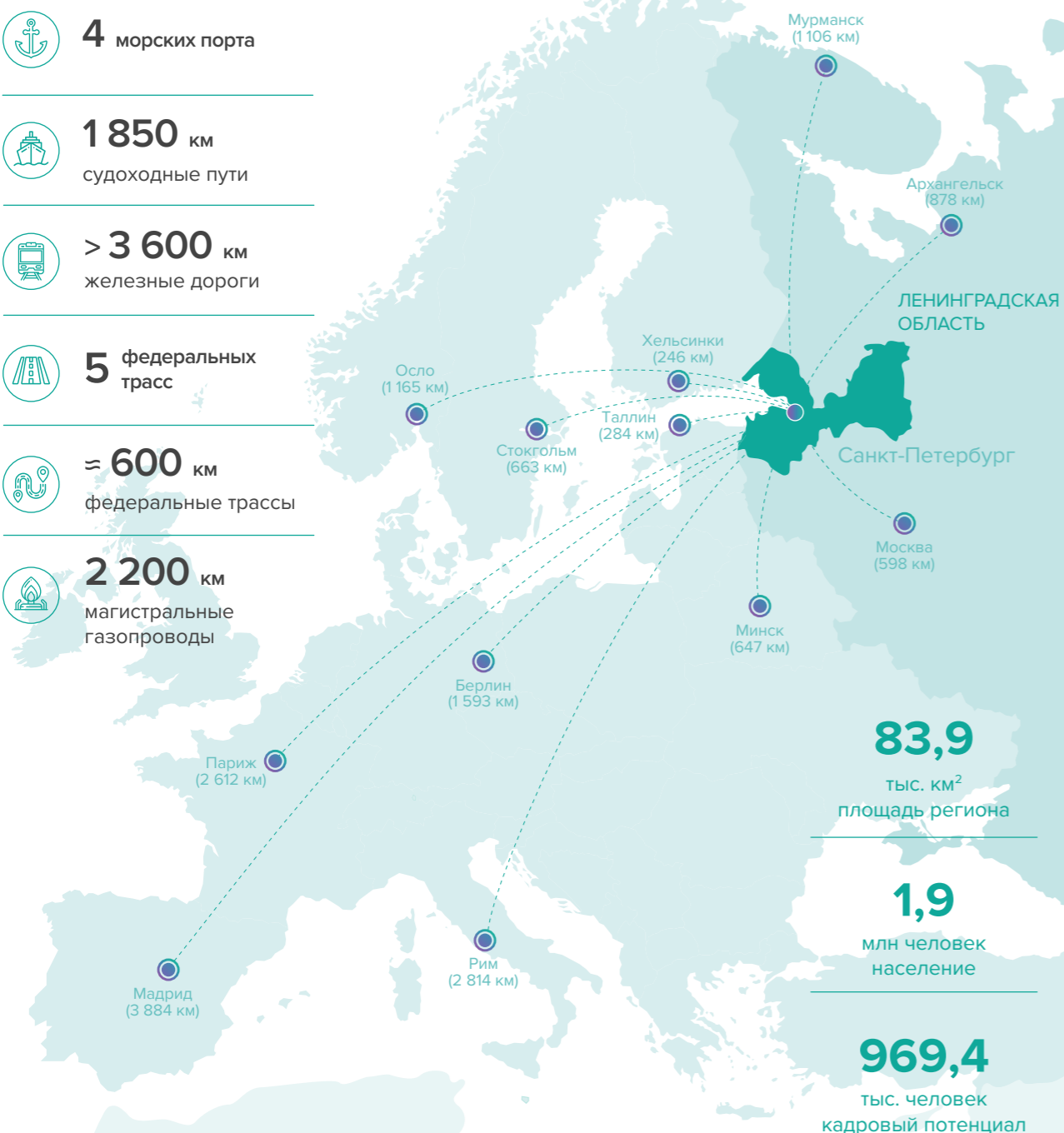
5 федеральных трасс



≈ 600 км
федеральные трассы



2 200 км
магистральные газопроводы



ПРЕИМУЩЕСТВА ЛОКАЛИЗАЦИИ В РЕГИОНЕ

Выгодное географическое положение

- Граничит с Евросоюзом
- Находится в 600 км от Москвы
- Примыкает к Санкт-Петербургу – одному из крупнейших промышленных центров в РФ
- Выход к Балтийскому морю

Эффективные меры поддержки инвесторов

- Поддержка инвесторов по принципу «единого окна» и системе «360°»
- Пакетное решение по налоговым льготам
- Финансирование инвестпроектов через региональный Фонд поддержки предпринимательства

Доступ к трудовым ресурсам

- Возможность привлекать высококвалифицированных специалистов из Санкт-Петербурга
- Низкая стоимость трудовых ресурсов (46 387 рублей – средняя заработная плата в 2019 году, что на 40% ниже, чем в Санкт-Петербурге)

Доступная инфраструктура

- Большой выбор свободных инвестиционных площадок greenfield и brownfield (252 свободные площадки)
- Низкая стоимость электроснабжения
- Низкая ставка аренды промышленных площадей
- Низкая стоимость аренды земли

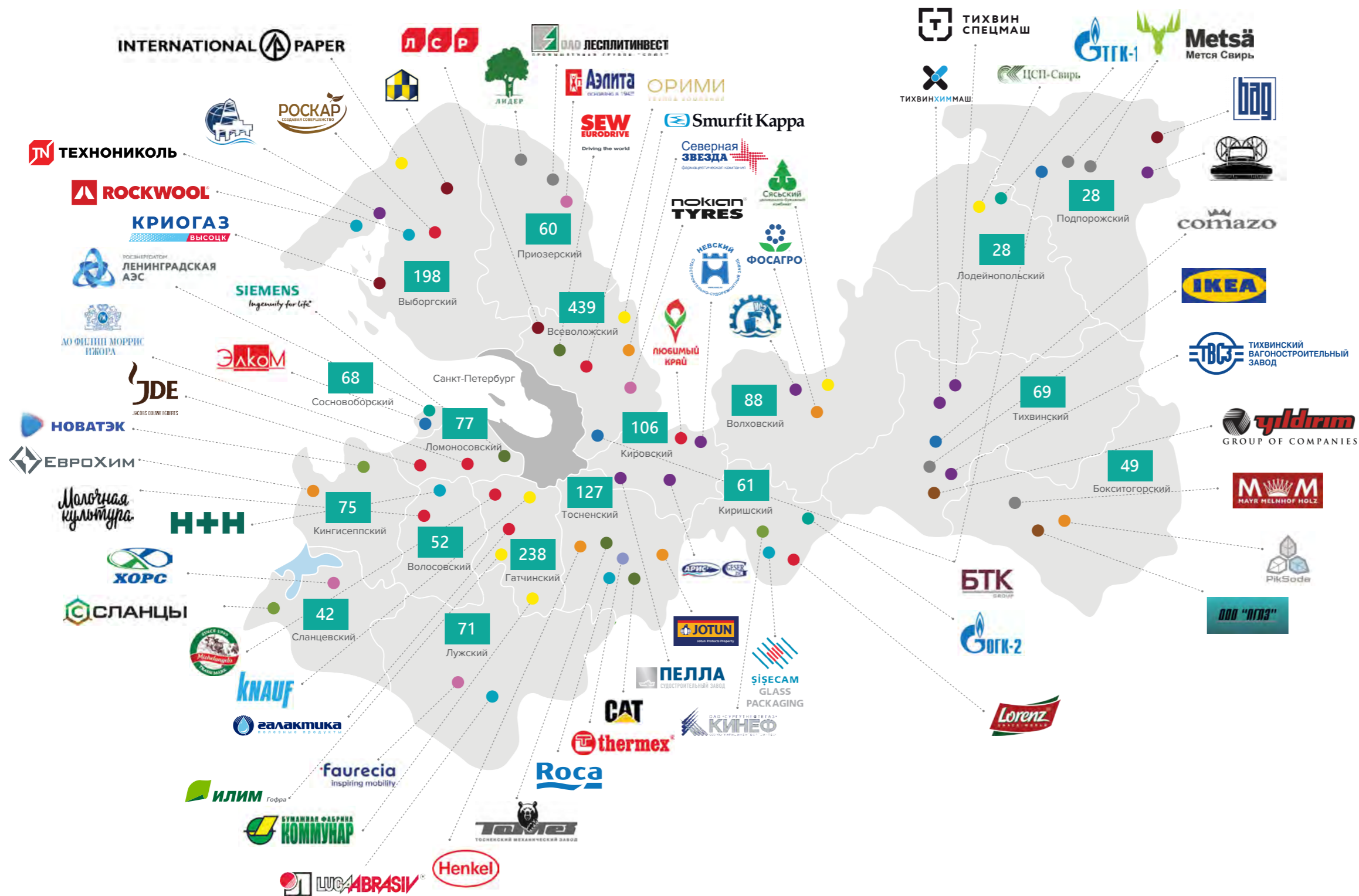
Крупный транспортно-логистический узел

- Расположение на пересечении международных транспортных коридоров
- Порты Ленинградской области обеспечивают 22% экспортно-импортного грузооборота страны
- Крупнейший порт – Усть-Луга (грузооборот за 2019 год: 103,9 млн тонн грузов – 1 место среди всех портов Балтийского бассейна)

Второй по величине потребительский рынок РФ

- Совокупное население Ленинградской области и Санкт-Петербурга – около 7,3 млн человек (5% населения России)
- Высокий потребительский спрос – оборот розничной торговли области и города в 2019 году составил 1 918,1 млрд рублей (на 4,9% выше, чем в 2018 году)

КАРТА ПРОМЫШЛЕННОСТИ



- 50** Население района (тысяч человек)
- Производство пищевых продуктов, включая напитки, и табака
- Текстильное и швейное производство
- Обработка древесины и производство изделий из дерева
- Целлюлозно-бумажное производство
- Производство кокса и нефтепродуктов
- Химическое производство
- Производство резиновых и пластмассовых изделий
- Metallurgical production
- Производство прочих неметаллических минеральных продуктов
- Производство машин и оборудования
- Производство транспортных средств и оборудования
- Добыча полезных ископаемых
- Производство и распределение электроэнергии
- Производство электрооборудования, электронного и оптического оборудования



- Инфраструктура поддержки бизнеса
- Система поддержки «360°»
- Реализация инвестиционного проекта
- Агентство экономического развития Ленинградской области
- Балтийский региональный инвестиционный форум BRIEF

- Совет по улучшению инвестиционного климата при губернаторе
- Инвестиционная команда Правительства Ленинградской области
- Фонд поддержки предпринимательства Ленинградской области
- Центр развития промышленности Ленинградской области

ИНСТИТУТЫ РАЗВИТИЯ БИЗНЕСА

ИНФРАСТРУКТУРА ПОДДЕРЖКИ БИЗНЕСА

В Ленинградской области выстроена комплексная система поддержки инвесторов. Вопросы инвестиционной деятельности решаются на Совете по улучшению инвестиционного климата под руководством губернатора Ленинградской области. Инвестиционная команда, включающая представителей органов исполнительной власти, градостроительных и ресурсоснабжающих организаций, регулярно отвечает на вопросы бизнеса.

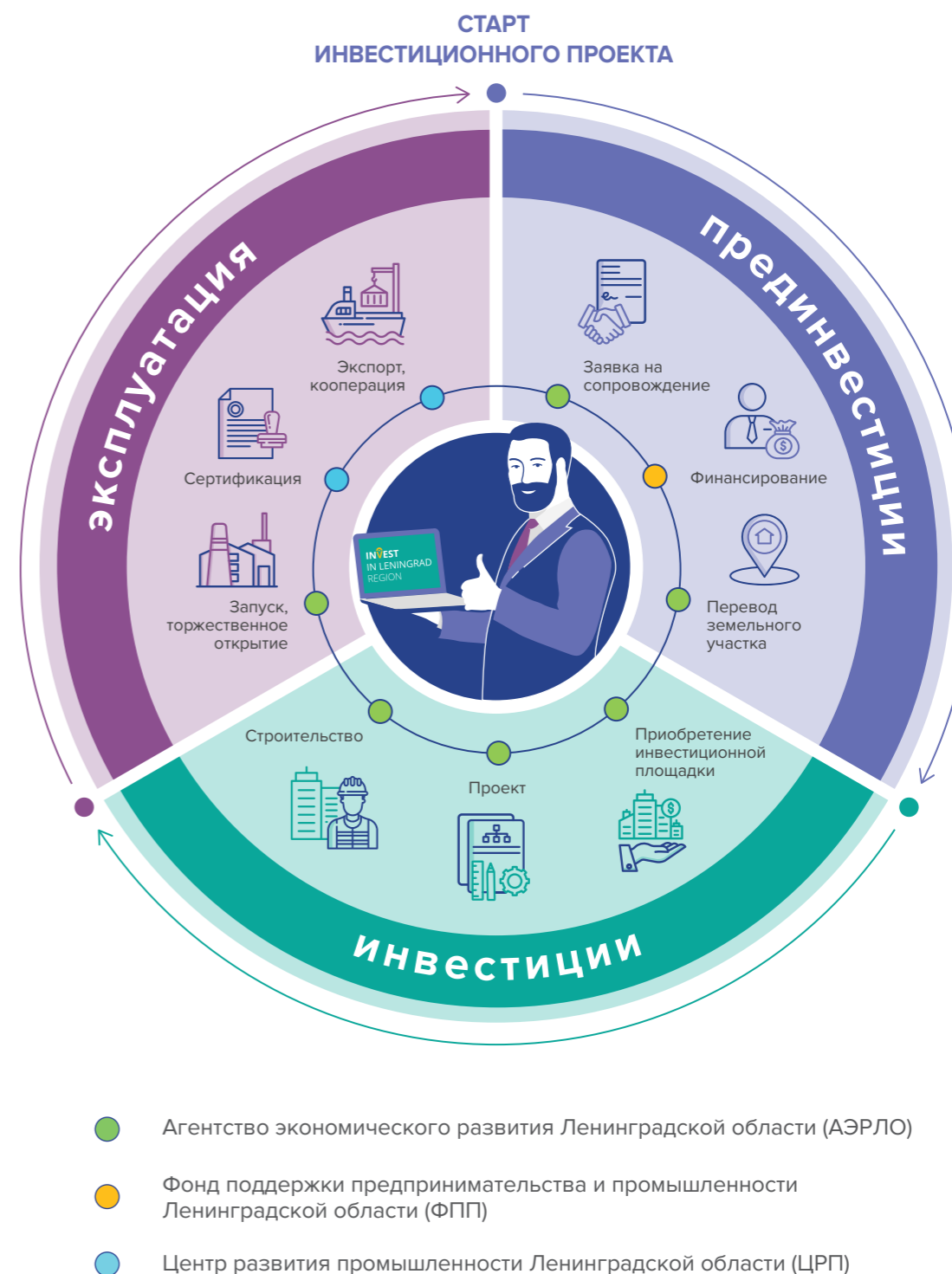


В настоящее время Агентство экономического развития Ленинградской области выстраивает систему поддержки «360°», в которую входят региональные институты поддержки бизнеса.

Агентство является для инвесторов точкой входа в регион и предоставляет широкий спектр услуг на всех этапах реализации проекта – прединвестиционном, инвестиционном и эксплуатационном, при необходимости подключая другие институты поддержки бизнеса Ленинградской области.

Агентство оказывает содействие в переводе земельного участка, приобретении инвестиционной площадки, строительстве и запуске производства. Фонд поддержки предпринимательства и промышленности предоставляет инвестору финансирование в соответствии с требованиями проекта. Центр развития промышленности оказывает действующим предприятиям поддержку в налаживании кооперационных связей, сертификации и экспорте продукции.

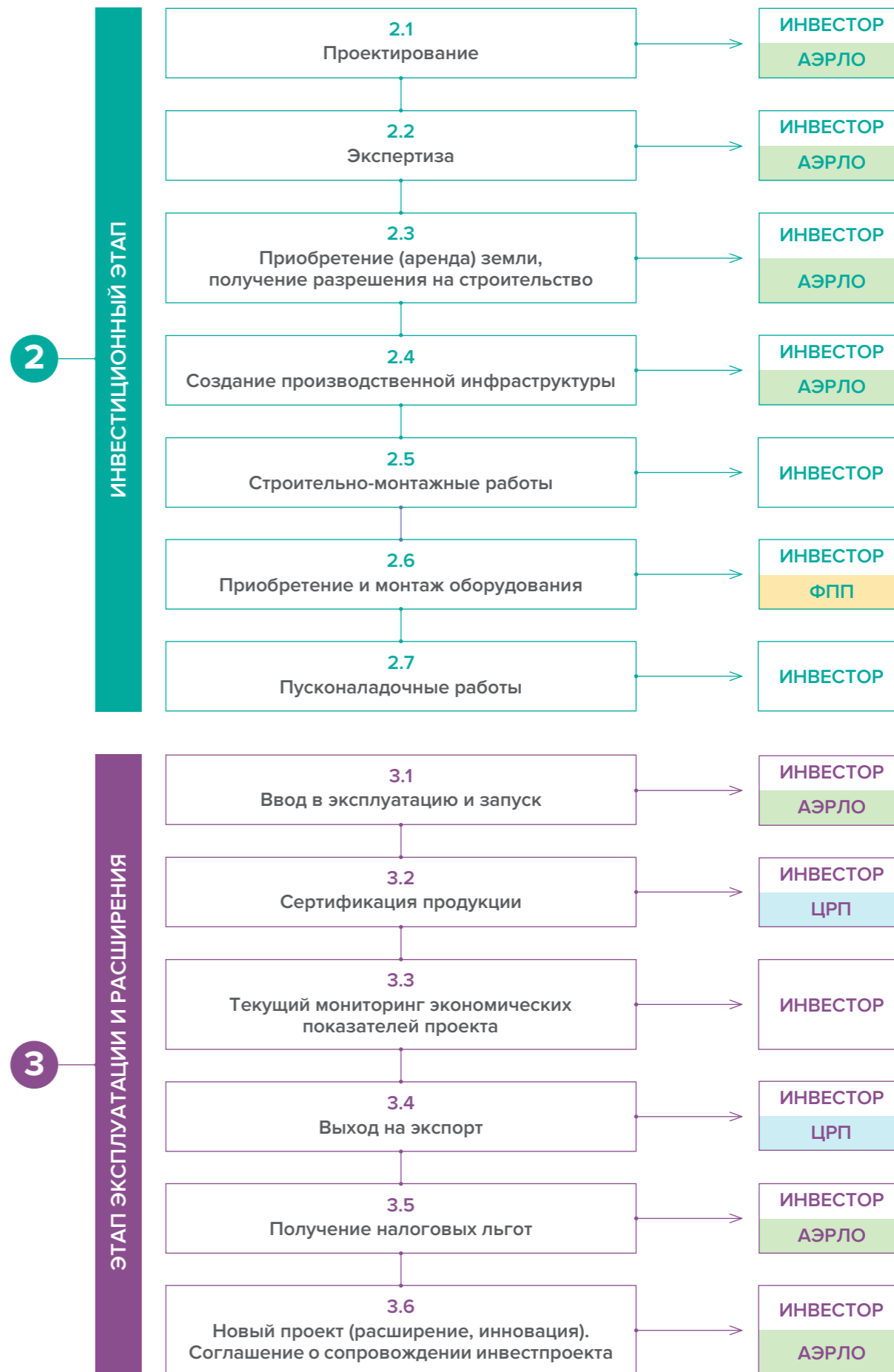
СИСТЕМА ПОДДЕРЖКИ БИЗНЕСА «360°»



РЕАЛИЗАЦИЯ ИНВЕСТИЦИОННОГО ПРОЕКТА ПРИ СОДЕЙСТВИИ ИНСТИТУТОВ РАЗВИТИЯ

АЭРЛО, как «единое окно», оказывает комплексное содействие инвесторам на различных этапах реализации проектов, при необходимости подключая другие институты поддержки бизнеса Ленинградской области.

АЭРЛО	Агентство экономического развития Ленинградской области	ЦРП	Центр развития промышленности Ленинградской области
ФПП	Фонд поддержки предпринимательства и промышленности Ленинградской области	ИНВЕТОР	Инвестор, планирующий реализацию проекта



АГЕНТСТВО ЭКОНОМИЧЕСКОГО РАЗВИТИЯ ЛЕНИНГРАДСКОЙ ОБЛАСТИ

За 7 лет работы как «единое окно» по сопровождению инвестиционных проектов Агентство накопило положительный опыт решения широкого спектра вопросов. Сотрудники оказывают поддержку в реализации каждого проекта, становясь для инвесторов надежными партнерами. Для получения комплексной поддержки необходимо заключить с Агентством соглашение о сопровождении инвестиционного проекта.



Мы не стоим на месте. Сейчас пересматриваем и расширяем роль Агентства, чтобы иметь возможность максимально помочь компаниям. К примеру, в регионе есть бизнес с мощным потенциалом, инициативами, но не обладающий серьезными ресурсами. Реализация их планов зависит от точечной поддержки: помощь с подбором площадки, разъяснение мер поддержки, содействие в оформлении заявок на дополнительное финансирование. Мы хотим, основываясь, прежде всего, на инициативе бизнеса, такую поддержку оказывать. Помогать и направлять.

У нас уже есть очень успешные кейсы, когда предприятие получает комплексную поддержку и за счет такого синергетического эффекта реализует проект в рекордные сроки. К примеру, мы сопровождаем реализацию инвестиционного проекта компании «ТрансПак». В 2019 году компания обратилась в Агентство за помощью в подборе площадки для строительства производства. Тогда же на ПМЭФ было подписано соглашение о социально-экономическом сотрудничестве с правительством Ленинградской области. Было оперативно получено льготное финансирование от федерального Фонда развития промышленности. И уже в 2021 году планируется ввод завода в эксплуатацию. Таким образом, инвестпроект «под ключ» в Ленобласти реализуется за год. Это прекрасный показатель, которым можно гордиться.

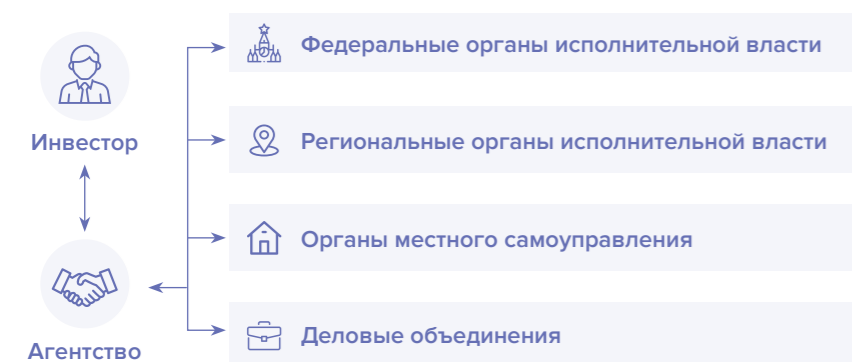
Анастасия Михальченко, директор ГКУ «Агентство экономического развития Ленинградской области»

Услуги Агентства (оказываются безвозмездно):

- консультации по мерам поддержки
- подбор инвестиционных площадок
- решение вопросов обеспечения коммуникациями
- информация о потенциальных местных партнерах

Условия предоставления услуг:

- виды деятельности по кодам ОКВЭД: закон от 29.12.2012 № 113-оз (в ред. от 26.07.2017 № 51-оз)
- объем инвестиций: от 300 млн рублей (от 50 млн рублей – для отдаленных районов)



- 335 проектов на сопровождении
- 50 проектов с иностранным капиталом
- 3,3 трлн рублей общий объем инвестиций

БАЛТИЙСКИЙ РЕГИОНАЛЬНЫЙ ИНВЕСТИЦИОННЫЙ ФОРУМ BRIEF

Агентство экономического развития совместно с бизнесом Ленинградской области ежегодно организует Балтийский региональный инвестиционный форум **BRIEF** – одно из ключевых международных мероприятий региона в сфере экономики.

Основными темами форума в 2020 году стали перестройка глобальных и создание региональных цепочек добавленной стоимости, тенденции регионализации международной экономики, поиск инвестиционных и экспортных ниш для предприятий Ленинградской области в новых экономических реалиях.

Программа **BRIEF'20** включала пленарный паблик-ток с участием губернатора Ленинградской области Александра Дрозденко, практические сессии по экспорту и локализации, подписание инвестиционных соглашений с правительством Ленинградской области, заявленный объем инвестиций – более 10 млрд рублей.



Ранее соглашения такого уровня мы подписывали только на крупных международных экономических форумах. В этом году мы проводим свой деловой форум – BRIEF'20, где обсуждаем с бизнесом опыт локализации и меры поддержки. Соглашения касаются как размещения в регионе новых предприятий, так и расширения уже действующих, что говорит о высоком уровне доверия бизнеса к Ленинградской области.

Ленинградская область, по мнению российского и международного бизнес-сообщества – в числе регионов с наилучшими условиями для инвестиций. Мы в любых, даже самых сложных ситуациях, открыты к диалогу с новыми инвесторами и уже действующими предприятиями.

Балтийский региональный инвестиционный форум стал площадкой для поиска новых ниш, выстраивания кооперации внутри региона, обсуждения актуальных мер поддержки.

Александр Дрозденко, губернатор Ленинградской области



>700
участников



30
спикеров



10
стран



Биржа деловых
контактов



Онлайн-трансляция
(RU, DE, EN)



Мобильное
приложение

Соорганизатор форума – Российско-Германская внешнеторговая палата. Партнерами **BRIEF'20** выступили АО «Филип Моррис Ижора» и Ленинградское областное региональное отделение «Деловой России».



Проведение следующего форума **BRIEF'21** запланировано в рамках 16-ой Международной выставки и конференции по гражданскому судостроению, судоходству, деятельности портов, освоению океана и шельфа «Нева 2021», которая состоится 21–24 сентября 2021 года в КВЦ «Экспофорум».

СОВЕТ ПО УЛУЧШЕНИЮ ИНВЕСТИЦИОННОГО КЛИМАТА ПРИ ГУБЕРНАТОРЕ

Вопросы инвестиционной деятельности решаются на Совете по улучшению инвестиционного климата и проектно-управлению в Ленинградской области под руководством губернатора.



В рамках заседаний Инвестсовета на примерах конкретных кейсов инвесторов рассматривается реализация инвестиционных проектов. Инвесторы имеют возможность открыто обсудить с губернатором, представителями органов исполнительной власти и муниципалитетов не только свои достижения, но и проблематику, которая мешает принятию будущих инвестиционных решений.

На базе представляемых проектов можно обсудить сложности, существующие в Ленинградской области, чтобы наметить пути их системного решения.

Заседания Инвестсовета максимально открыты и публичны – в социальных сетях организуются прямые эфиры с возможностью задавать вопросы онлайн, чтобы каждый желающий смог присоединиться. При этом вопросы не остаются без внимания – если губернатор не успевает отвечать на них в рамках мероприятия, впоследствии даются письменные ответы.

ИНВЕСТИЦИОННАЯ КОМАНДА ПРАВИТЕЛЬСТВА ЛЕНИНГРАДСКОЙ ОБЛАСТИ

На вопросы бизнеса Ленинградской области регулярно отвечает Инвестиционная команда, включающая представителей органов исполнительной власти, градостроительных и ресурсоснабжающих организаций. Встречи с предпринимателями проходят на территориях различных муниципальных районов.

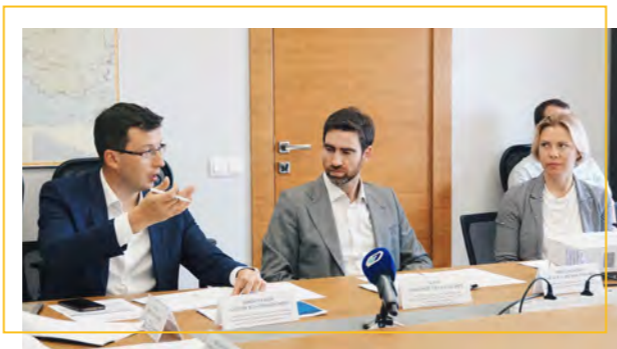
В рамках встреч у бизнеса есть возможность обсудить интересующие темы по всем сферам деятельности напрямую, посетив всего одно мероприятие в шаговой доступности. В более широком смысле качественное взаимодействие власти и бизнеса способствует дальнейшему улучшению инвестиционного климата в регионе.

Параллельно живому общению ведутся онлайн-трансляции в социальных сетях, а также предусмотрена возможность задать вопросы на специальных платформах, если личное присутствие невозможно.

В составе Инвестиционной команды:

- Комитет экономического развития и инвестиционной деятельности
- Комитет по развитию малого, среднего бизнеса и потребительского рынка
- Комитет по топливно-энергетическому комплексу
- Комитет по труду и занятости населения
- Агентство экономического развития

- Уполномоченный по защите прав предпринимателей
- Комитет государственного строительного надзора и государственной экспертизы
- Управление Росреестра по Ленинградской области
- Филиал ФГБУ «ФКП Росреестра»
- ПАО «Ленэнерго»
- АО «ЛОЭСК»



ФОНД ПОДДЕРЖКИ ПРЕДПРИНИМАТЕЛЬСТВА ЛЕНИНГРАДСКОЙ ОБЛАСТИ

Фонд «Фонд поддержки предпринимательства и промышленности Ленинградской области, микрокредитная компания» образован в 2018 году с целью создания благоприятных условий для развития малого, среднего бизнеса и предоставления мер государственной поддержки начинающим и действующим предпринимателям, а также самозанятым гражданам и физическим лицам, планирующим открыть бизнес. Фонд является единым органом управления всеми организациями инфраструктуры поддержки Ленинградской области на региональном и муниципальном уровнях.

Услуги Фонда:

- микрозаймы по льготным ставкам и поручительства (гарантии) по кредитам
- консультации по вопросам создания, ведения бизнеса и получения государственной поддержки
- обучающие программы для предпринимателей, самозанятых граждан и тех, кто планирует создание бизнеса
- содействие в продвижении товаров и услуг предприятий малого и среднего бизнеса
- организация и проведение коммуникативных мероприятий



Мы видим свою задачу в том, чтобы как можно больше представителей малого и среднего бизнеса нашего региона воспользовались государственной поддержкой – услугами Фонда и центра «Мой бизнес» Ленинградской области.

Для каждой целевой аудитории Фонд может предложить «набор» мер поддержки и предоставить услуги и сервисы в комплексе. Мы отмечаем, что все больше представителей бизнеса, которые обратились за одной услугой, приходят к нам вновь.

Примером может служить индивидуальный предприниматель, который в период пандемии получил в Фонде консультации, затем – микрозаймы, и сумел развить новые направления в бизнесе.

Фонд постоянно стремится к расширению мер поддержки и упрощению процесса их получения. Это одна из приоритетных задач национального проекта по поддержке предпринимательства.

Валерий Береснев, директор Фонда «Фонд поддержки предпринимательства и промышленности Ленинградской области, микрокредитная компания»

Успешные кейсы:

ООО «Муфты НСК»

Специализируется на изготовлении соединительных муфт НСК. В 2020 году компания обратилась в Фонд с вопросом о возможности приобретения оборудования в лизинг на льготных условиях. Фонд помог предприятию приобрести токарный винторезный станок с программным управлением. Процентная ставка по лизингу составила 6% годовых, так как оборудование – отечественного производства.

ООО «Акваток»

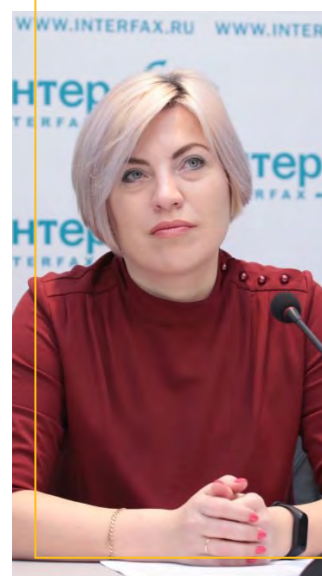
Производит энергоэффективную высокотехнологичную продукцию для отраслей гидроэнергетики. Проектирует, производит и внедряет промышленные насосы на предприятиях химической, нефтеперерабатывающей отрасли, а также насосы для ТЭС. Компания получила гарантийную поддержку Фонда – поручительство с целью пополнения оборотных средств на сумму 24 млн рублей.

Компания «БАРКАБ»

Проектирует и производит деревянные барабаны. В 2019 году компания обратилась в Фонд за микрозаймом. Сумма займа составила 3 млн рублей, сроком на 3 года. Финансовая поддержка помогла компании приобрести два станка и сушильную камеру. Благодаря новому оборудованию удалось сократить издержки производства и частично реализовать программу модернизации предприятия.

ЦЕНТР РАЗВИТИЯ ПРОМЫШЛЕННОСТИ ЛЕНИНГРАДСКОЙ ОБЛАСТИ

Центр развития промышленности Ленинградской области – региональный институт поддержки, созданный в целях содействия повышению конкурентоспособности промышленных предприятий региона. Центр включает в себя три структурных подразделения: Центр кластерного развития, Центр поддержки экспорта, Региональный центр компетенций.



Центр развития промышленности предоставляет услуги промышленным предприятиям, а также малому и среднему бизнесу региона по поиску бизнес-партнеров, расширению рынков сбыта продукции, в том числе и за рубежом, созданию новых кооперационных связей, получению мер государственной поддержки регионального и федерального уровней, развитию экспорта, внедрению новых технологий в производстве.

Мы оказываем поддержку более чем 1 500 предприятиям Ленинградской области.

С этого года мы оказываем предприятиям экспертную помощь по устранению неэффективности бизнес-процессов, на безвозмездной основе обучаем сотрудников методам повышения производительности труда с использованием инструментов бережливого производства.

В целом деятельность нашего Центра способствует положительной динамике индекса промышленного производства в основных отраслях и увеличению объемов несырьевого неэнергетического экспорта в регионе.

Ольга Волкова, генеральный директор АНО «Центр развития промышленности Ленинградской области»

Успешные кейсы:

ЗАО «Тосненский комбикормовый завод»

Центр поддержки экспорта оказал предприятию содействие в получении сертификата стандарта GMP+. Эта система сертификации позволяет гарантировать безопасность всей цепочки производства и экспортировать продукцию в европейские страны.

Теперь завод в Тосно является единственным в Ленинградской области, сертифицировавшим линию по производству кормовых материалов, и уже заключил экспортные контракты с контрагентами, для которых принципиальным условием являлось наличие этого сертификата. Сегодня в мире сертификаты GMP+ имеют не более 830 комбикормовых заводов.

Кроме того, Центр помог предприятию получить сертификат Halal для дальнейшей работы на рынках стран Ближнего Востока. В настоящее время прорабатывается запрос на поставку кормов для лошадей в Объединенные Арабские Эмираты.

ООО «Копорский Иван-Чай»

Компания стала одним из пяти первых региональных предприятий, которые Центр поддержки экспорта взял на комплексное сопровождение для вывода на зарубежные рынки. До этого вся продукция компании была представлена только на российском рынке.

Изначально приоритетным рынком предприятие выбрало Китай. В июне 2019 года благодаря сотрудничеству с Центром поддержки экспорта продукция компании была представлена на международной выставке CISMEF в Гуанчжоу, где два крупных китайских производителя чая и крупная торговая компания заинтересовались продукцией областного предприятия.

В конце 2019 года Центр провел консультации с привлечением сторонних экспертов, а также оказал услуги по поиску партнеров в Германии, подготовке и экспертизе контракта. Итогом работы стало заключение контракта на общую сумму 30 млн рублей.

Центр кластерного развития

Создание условий для эффективного взаимодействия предприятий-участников в интересах развития территориальных кластеров и реализации совместных кластерных проектов:

- комплексное сопровождение участников кластеров
- продвижение кооперационных возможностей предприятий региона
- поиск новых деловых партнеров, поставщиков сырья и необходимого оборудования
- размещение информации о предприятиях на портале промышленной кооперации losoor.crplo.ru
- размещение на специализированных электронных площадках
- проведение маркетинговых исследований
- проведение закупочных сессий по заявкам крупных производителей и инвесторов
- организация выставочных и коммуникативных мероприятий для развития кооперации
- консультирование предприятий по получению мер государственной поддержки

Услуги предоставляются бесплатно промышленным предприятиям Ленинградской области.

Региональный центр компетенций

Содействие повышению производительности труда на средних и крупных предприятиях базовых несырьевых отраслей Ленинградской области, реализация национального проекта «Производительность труда и поддержка занятости»:

- консультации ведущих российских экспертов в области бережливого производства
- участие в обучающих и тренинговых программах
- льготный займ от Фонда развития промышленности под 1% на реализацию проектов, направленных на повышение производительности труда на промышленных предприятиях

Участником национального проекта «Производительность труда и поддержка занятости» может стать предприятие из числа приоритетных отраслей: обрабатывающее производство, сельское хозяйство, транспорт, торговля, строительство, ЖКХ. Ежегодная выручка должна составлять от 400 млн рублей до 30 млрд рублей в год, а доля участия налоговых резидентов иностранных государств в уставном капитале юридического лица не должна превышать 25%. Для участия в национальном проекте необходимо пройти регистрацию на сайте производительность.рф.

Центр поддержки экспорта

Содействие увеличению объемов экспорта несырьевой продукции предприятий малого и среднего бизнеса Ленинградской области:

- консультирование по вопросам экспорта
- обучение в сфере экспорта
- акселерационные программы
- экспортный аудит предприятия
- маркетинговые исследования
- подготовка и перевод маркетинговых материалов
- сертификация, стандартизация, разрешения
- создание или модернизация сайта
- подготовка коммерческого предложения
- экспертиза и сопровождение экспортного контракта
- размещение в каталоге экспортеров
- участие в выставочных мероприятиях и бизнес-миссиях за рубежом

Услуги предоставляются субъектам малого и среднего предпринимательства Ленинградской области бесплатно или на выгодных условиях софинансирования.



- Налоговые льготы: поддержка инвестиционной деятельности
- Налоговые льготы: инвестиционный налоговый вычет
- Финансовые меры поддержки: льготные займы
- Предоставление земельного участка в аренду без торгов
- Соглашение о защите и поощрении капиталовложений

ФИНАНСОВЫЕ МЕРЫ ПОДДЕРЖКИ

Поддержка инвестиционной деятельности

Закон Ленинградской области от 29.12.2012 № 113-оз*

Снижение налога		Порядок действий		
На прибыль (региональная часть) До 01.01.2023	до 13,5%	① 	② 	③ 
На имущество На срок действия договора	0%	Осуществление вложений	Подписание договора	Получение льгот
Минимальный объем инвестиций		Условия предоставления		
В течение 3-х лет подряд Для ОКВЭД 10 – «Производство пищевых продуктов»	от 300 млн руб.	Срок применения До 8 лет для автопроизводителей	3–6 лет	
Для удаленных районов Бокситогорский, Лодейнопольский, Подпорожский	от 50 млн руб.	Доходы от реализации товаров	≥70%	

*Заключение договора с комитетом экономического развития и инвестиционной деятельности Ленинградской области – до 31.12.2022

Региональный инвестиционный проект (РИП)


Закон Ленинградской области от 25.11.2019 № 89-оз

Основные параметры			Порядок действий	
Налог на прибыль	10%		① Предоставление инвестиционной декларации	② Включение в реестр РИП
Налог на имущество организаций	0%		③ Осуществление вложений	④ Достижение показателей и получение льгот
Сроки предоставления налоговых льгот			Условия предоставления	
объем капитальных вложений за период	срок вложения	срок применения	Раздел С – «Обрабатывающие производства» ОКВЭД 10–33, кроме подакционных	
от 50 до 500 млн руб.	в течение 3 лет	не более 4 лет	Доля всех доходов организации от реализации РИП – не менее 90% или при условии ведения раздельного учета доходов (расходов) , полученных (понесенных) от деятельности	
свыше 500 млн руб.	в течение 5 лет	не более 6 лет		

Срок действия льгот по прибыли: вложения до 50–500 млн руб. – не далее 01.01.2027, свыше 500 млн руб. – не далее 01.01.2029

Инвестиционный налоговый вычет (ИНВ)

Закон Ленинградской области от 06.04.2020 № 36-оз

Основные параметры		Порядок действий	
Размер ИНВ от суммы расходов на приобретение объектов основных средств подраздела «Машины и оборудование» 3–10 амортизационных групп	100%*	①	В соответствии со ст. 286.1 НК РФ заявить в ФНС о намерении применить ИНВ
Размер налоговой ставки для определения предельной величины ИНВ**	10%	②	Закрепить решение об использовании права на применение ИНВ в учетной политике организации
**ИНВ, превышающий предельный ИНВ, уплачивается в последующих четырех налоговых периодах		③	По окончании года сдать декларацию с отражением ИНВ
Условия предоставления			
ОКВЭД раздел С – «Обрабатывающие производства»			
 Участник регионального проекта «Адресная поддержка повышения производительности труда на предприятиях» (годовая выручка – от 400 млн руб.)		Деятельность осуществляется исключительно на территории Бокситогорского, Лодейнопольского, Подпорожского районов или монопрофильного муниципального образования Ленинградской области	

Получатели ИНВ			
① Участники промышленных кластеров*			
② Предприятия по перечню ОКВЭД в п. 1 ст. 3 № 36-оз (≥70% дохода – от деятельности по этим кодам)			
 Производство машин и оборудования, не включенных в другие группировки	 Производство электрического оборудования		
 Деятельность в области информационных технологий	 Сбор, обработка и утилизация отходов (кроме ОКВЭД 38.1, 38.11, 38.12)		
 Производство автотранспортных средств	 Производство прочих готовых изделий, изделий из пластмасс*		
 Производство текстильных изделий	 Производство одежды		
 Производство пищевых продуктов*, безалкогольных напитков, минеральных вод и прочих питьевых вод в бутылках	 Производство кожи и изделий из кожи		

*Расширение ИНВ, планируемое с 2021 года

Льготные займы



Фонд поддержки предпринимательства предлагает льготные условия финансирования проектов, направленных на разработку новой высокотехнологичной продукции, импортозамещение, лизинг производственного оборудования, производство комплектующих.

Приобретение оборудования отечественного и иностранного производства в лизинг

Сумма займа (млн руб.)	5–200
Ставка	6–8%
Первый взнос при участии в программе «Выращивание»	от 0%

Поддержка инвестиционной деятельности в моногородах

Сумма займа (млн руб.)	10–1 000
Минимальная ставка (<250 млн руб.)	0%
Отсрочка платежей	до 3 лет

Проекты развития: передовые технологии, новые продукты, импортозамещение

Сумма займа (млн руб.)	50–500
Ставка*	3–5%
Софинансирование (заявитель, инвестор, банк)	≥50%
Собственные средства	≥15%

Организация производства комплектующих изделий

Сумма займа (млн руб.)	50–500
Ставка** (первые 3 года)	1%
Софинансирование (заявитель, инвестор, банк)	≥20%
Собственные средства	≥0%

С 2019 года Фонд поддержки предпринимательства и промышленности Ленинградской области осуществляет финансирование инвестиционных проектов по совместным программам с Фондом развития промышленности. Фонд предоставляет займы для проектов в сфере импортозамещения, внедрения передовых технологий и создания новых продуктов.

Условия займа

Сумма займа (млн руб.)	20–100	Срок займа	до 5 лет
Собственные средства	≥15%	Процентная ставка	3–5%*

*Ставки могут быть снижены при покупке отечественного оборудования, а также при использовании банковской гарантии или гарантии от Корпорации МСП, РГО, ВЭБ.РФ и Эксар

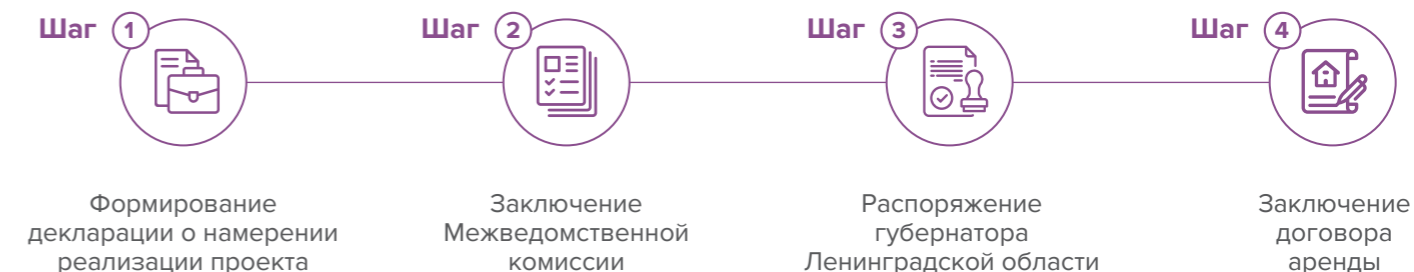
**Далее – 5%

Предоставление земельного участка в аренду без проведения торгов*

Закон Ленинградской области от 27.01.2016 № 1-оз

*только для земельных участков в муниципальной или региональной собственности

Порядок получения



Общие критерии

ОКВЭД подпункт 2 п. 1 ст. 3 (№ 1-оз)	от 200 млн руб. объем инвестиций	создание не менее 30 рабочих мест
--------------------------------------	----------------------------------	-----------------------------------

Критерии для Лодейнопольского, Подпорожского, Бокситогорского районов

от 30 млн руб. объем инвестиций	создание не менее 10 рабочих мест
---------------------------------	-----------------------------------

Соглашение о защите и поощрении капиталовложений (СЗПК)

Инвестор и государство заключают соглашение об условиях реализации инвестиционного проекта: инвестор обязуется осуществить вложения в проект, а регион гарантирует ему стабилизацию налоговых и других регуляторных условий.

Ключевая особенность механизма СЗПК в том, что он дает инвесторам гарантии стабильности правового режима – реализации проекта в тех условиях, в которых производилось его планирование.

Преференции инвестору

5 лет для обеспечивающей инфраструктуры	10 лет для сопутствующей инфраструктуры
---	---

Обеспечение стабильных условий на срок заключения соглашения

Объем вложений

Сумма (млн руб.)	от 200
------------------	--------



- Комплекс по переработке этансодержащего газа
- Апатит
- Филип Моррис Ижора
- Алерс Рус
- ЦЕСЛА
- Новотранс

- ТРИЭР-СПБ
- Всеволожский Мясной Двор
- Ориент Продактс
- Любимый Край
- Рока Рус
- Принцип Ново

- Пигмент
- Технотранс
- Завод высотных конструкций
- СПБЛЗ
- ТД Транспак
- Ятэк Рус

ПРОЕКТЫ НА СОПРОВОЖДЕНИИ АЭРЛО

КОМПЛЕКС ПО ПЕРЕРАБОТКЕ ЭТАНСОДЕРЖАЩЕГО ГАЗА



АО «РусГазДобыча» и ПАО «Газпром» реализуют проект создания Комплекса по переработке этансодержащего газа (КПЭГ) в районе поселка Усть-Луга. В КПЭГ войдут интегрированный комплекс по переработке и сжижению природного газа (газоперерабатывающий комплекс/ГПК) и газохимический комплекс (ГХК). В составе КПЭГ также планируется создание морских терминалов для отгрузки готовой продукции.



Количество создаваемых рабочих мест (КПЭГ): более 5 000

Период реализации (КПЭГ): 2019–2024 гг.

Расположение (КПЭГ): Кингисеппский район, Усть-Лужское сельское поселение

Проект: газоперерабатывающий комплекс

Инвестор: ООО «РусХимАльянс», совместное предприятие ПАО «Газпром» и АО «РусГазДобыча»

Проект: газохимический комплекс

Инвестор: ООО «Балтийский Химический Комплекс», дочерняя организация АО «РусГазДобыча»

ГПК станет самым мощным по объему переработки газа предприятием в России и крупнейшим по объему производства сжиженного природного газа (СПГ) в регионе Северо-Западной Европы. Комплекс будет ежегодно перерабатывать 45 млрд м³ газа, производить 13 млн тонн СПГ, а также этан и сжиженные углеводородные газы (СУГ).

Сырьем для предприятия станет этансодержащий природный газ, добываемый из ачимовских и валанжинских залежей месторождений ПАО «Газпром» в Надым-Пур-Тазовском регионе. Оставшийся после переработки природный газ будет направляться в газотранспортную систему.

Реализация проекта позволит нарастить объем российского экспорта СПГ и СУГ на мировой рынок. Этан будет поставляться на технологически связанный ГХК, который будет выпускать до 3 млн тонн полимеров в год.

Агентство экономического развития Ленинградской области оказывает комплексное содействие реализации проекта.

ВОЛХОВСКИЙ ФИЛИАЛ АО «АПАТИТ»



Единственный в России производитель триполифосфата натрия, один из лидеров в России по производству минеральных удобрений и сульфата алюминия (коагулянта) – реагента для очистки воды.



Дата основания: 1932 г. («Волховский алюминиевый завод им. С.М.Кирова», в составе ПАО «ФосАгро» с 2012 г.)

Проект: стратегическое развитие Волховского филиала АО «Апатит» на период до 2025 года

Объем инвестиций: 28 млрд рублей

Количество создаваемых рабочих мест: более 200

Период реализации: 2018–2025 гг.

Расположение: Волховский район, г. Волхов, Кировский пр., д. 20

В рамках проекта предполагается модернизация и расширение действующего производственного комплекса, в том числе строительство установки по производству серной кислоты, строительство нового производства фосфорной кислоты в полугидратном режиме мощностью 450 тыс. тонн в год, перевод действующих технологических систем на выпуск аммофоса мощностью более 800 тыс. тонн в год, строительство установки по производству водорастворимого аммофоса для тепличного сельского хозяйства.

Агентство экономического развития Ленинградской области оказало содействие в получении в аренду земельного участка лесного фонда для строительства железнодорожного пути к складу жидкого аммиака. Также АЭРЛО сопровождало процесс внесения изменений в генеральный план города Волхова.

АО «ФИЛИП MORRIS ИЖОРА»



АО ФИЛИП MORRIS ИЖОРА

АО «Филип Моррис Ижора» – аффилированная компания «Филип Моррис Интернэшнл» (ФМИ) в России, одно из крупнейших предприятий ФМИ по производственной мощности, фабрика полного производственного цикла: от первичной обработки табака до изготовления и упаковки высококачественных табачных изделий.

Дата основания: 2000 г.

Проект: производство инновационной продукции с пониженным риском

Объем инвестиций: 6,4 млрд рублей (третий этап проекта), общий объем инвестиций в проект – более 20 млрд рублей

Период реализации: 2018–2021 гг. (три этапа проекта)

Расположение: Ломоносовский район, производственная зона «Горелово» квартал 2, шоссе Волхонское, д. 7



В 2018–2019 гг. был осуществлен запуск пяти новых производственных линий табачных стиков для электрической системы нагревания табака IQOS в рамках реализации первого и второго этапов инвестиционного проекта по локализации производства инновационной продукции с пониженным риском. В настоящее время ФМИ реализует третий этап проекта, который предполагает установку четырех линий по производству табачных стиков для IQOS, дополнительной линии по первичной переработке табака для табачных стиков, модернизацию существующих инженерных систем фабрики.

АЭРЛО оказывало «Филип Моррис Ижора» комплексную поддержку. В 2020 году в честь 20-летия деятельности в Ленинградской области компания выступила партнером форума BRIEF'20.

АО «АЛЕРС РУС»



Бельгийская логистическая компания «Алерс» управляет собственными (Ломоносовский район Ленинградской области) и арендованными складами в Санкт-Петербурге, Московской области, Новосибирске и Челябинске.



Входит в группу компаний Ahlers. Собственные складские мощности составляют 45 000 м².

Дата основания: 1993 г.

Проект: строительство региональной штаб-квартиры «Алерс» площадью 3 000 м²

Объем инвестиций: 3,5 млн евро

Период реализации: 2019–2020 гг.

Расположение: Ломоносовский район, промзона Горелово, Волхонское ш. 2А

Более 110 лет «Алерс» помогает клиентам по всему миру, предоставляя современные логистические услуги и разрабатывая индивидуальные решения.

«Алерс Россия» предлагает широкий спектр традиционных и инновационных логистических услуг, таких как международные транспортно-экспедиторские операции, проектная и торговая логистика, складское хранение, таможенное оформление, информационная аналитика и перевозка ценных грузов.

АЭРЛО оказывает содействие в получении технических условий на подключение к водоснабжению.

ОАО «СЛАНЦЕВСКИЙ ЦЕМЕНТНЫЙ ЗАВОД «ЦЕСЛА»



Производство цемента, минеральных порошков и добавок. Цемент используется в том числе в крупных инфраструктурных проектах, таких как Лахта-Центр, Западный скоростной диаметр, Газпром-Арена и аэропорт Пулково. Является частью HeidelbergCement – одного из ведущих мировых производителей строительных материалов.

Дата основания: 1960 г.

Проект: перевод клинкерной печи на газовое топливо

Объем инвестиций: около 150 млн рублей

Период реализации: 2019–2020 гг.

Расположение: Сланцевский район, г. Сланцы, Кингисеппское ш. 1



Проект был полностью завершен за 9 месяцев и обеспечил не только повышение стабильности работы основного технологического оборудования, но и значительное снижение углеродной эмиссии. Группа компаний HeidelbergCement рассматривает вопрос о дооснащении завода второй линией по обжигу клинкера, что позволит увеличить производственную мощность предприятия до 1,1 млн тонн цемента. АЭРЛО оказывает предприятию консультационную поддержку по вопросам получения налоговых льгот.

ООО «НОВОТРАНС АКТИВ»



В морском порту Усть-Луга Группа компаний «Новотранс» реализует инвестиционный проект LUGAPORT по созданию Универсального торгового терминала «Усть-Луга».



Дата основания: 2018 г.

Проект: Универсальный торговый терминал «Усть-Луга» (LUGAPORT)

Объем инвестиций: 46,5 млрд рублей

Количество создаваемых рабочих мест: 700

Срок реализации: IV квартал 2024 г.

Расположение: Кингисеппский район, порт Усть-Луга, Восточное побережье Лужской губы Финского залива

Универсальный терминал LUGAPORT предназначен для перевалки генеральных, навалочных, зерновых и пищевых грузов общим объемом 24,3 млн тонн в год. На терминале будет обеспечена возможность приема до 1 100 вагонов в сутки со станции примыкания Лужская Генеральная. На пяти причалах будет осуществляться обработка судов класса Panamax, New-Panamax, Baby-Capesize.

В июне 2020 года «Новотранс» завершил создание искусственных земельных участков. В ноябре 2020 года начато строительство терминальных объектов. АЭРЛО оказывает комплексное содействие реализации проекта.

ООО «БАЛТИЙСКИЙ ВАГОНОРЕМОНТНЫЙ ЗАВОД «НОВОТРАНС»



В Волосовском районе Группа компаний «Новотранс» реализует инвестиционный проект по созданию Балтийского вагоноремонтного завода.

Дата основания: 2019 г.

Проект: строительство Балтийского вагоноремонтного завода «Новотранс»

Объем инвестиций: 2,3 млрд рублей

Количество создаваемых рабочих мест: 1 500

Срок реализации: I квартал 2022 г.

Расположение: Волосовский район, Рабитуцкое сельское поселение



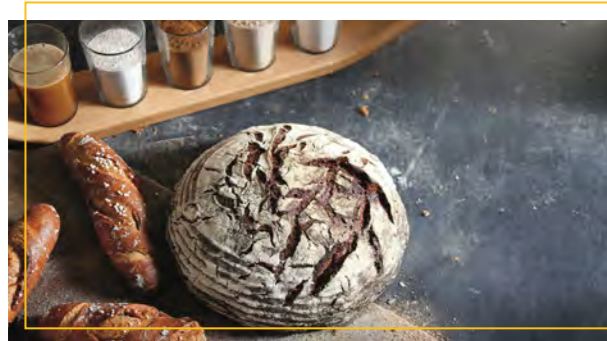
Производственная мощность вагоноремонтного завода составит более 30 000 отремонтированных вагонов и более 36 000 отремонтированных колесных пар в год. Проект реализуется на 6 земельных участках общей площадью 50,8 га. Строительство идет в полном соответствии с согласованным графиком.

АЭРЛО оказывает компании комплексное содействие.

ООО «ТРИЭР-СПБ»



ООО «ТРИЭР-СПБ» входит в немецкий концерн IREKS GmbH, основанный в 1856 году и специализирующийся на производстве ингредиентов для хлебопекарной, кондитерской и пивоваренной промышленности.



Дата основания: 2002 г.

Проект: строительство комплекса по производству сухих пищевых смесей

Объем инвестиций: 500 млн рублей

Количество создаваемых рабочих мест: 50

Расположение: Ломоносовский район, Волхонское ш. 2Б, индустриальный парк Greenstate

Концерн IREKS GmbH в 2000 году запустил первый завод по производству ингредиентов для хлебопекарной и кондитерской промышленности в Московской области, затем были открыты заводы в Санкт-Петербурге и Ростове-на-Дону. Для расширения и модернизации производства ООО «ТРИЭР-СПБ» реализует проект по строительству комплекса по производству сырья для кондитерской и хлебопекарной промышленности и учебного центра с офисными помещениями.

Для реализации проекта ООО «ТРИЭР-СПБ» приобретены права на земельный участок площадью 1,88 га в индустриальном парке Greenstate в Ломоносовском районе. В настоящее время завершается строительство комплекса. АЭРЛО оказало содействие в получении разрешения на строительство.

ООО «ВСЕВОЛОЖСКИЙ МЯСНОЙ ДВОР»



Производство свинины и свиных субпродуктов в охлажденном виде. Предприятие включает цех убоя, обвалочный цех, собственную транспортную базу с автомобилями, оснащенными рефрижераторными кузовами для доставки продукции покупателям, и полуприцепами-скотовозами. Производственная мощность предприятия составляет 600 голов в смену.

Дата основания: 2006 г.

Проект: мясоперерабатывающий завод полного цикла с убоем скота

Объем инвестиций: 510 млн рублей

Количество создаваемых рабочих мест: 250

Период реализации: 2019–2021 гг.

Расположение: Всеволожский район, г. Всеволожск



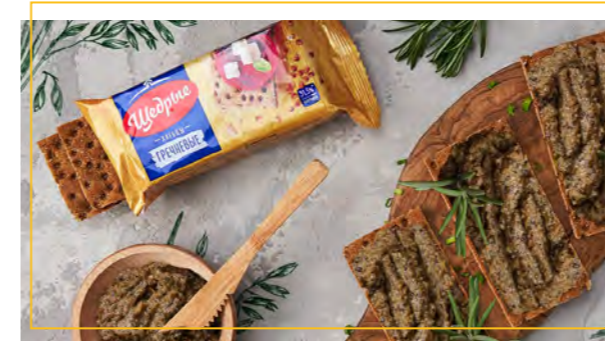
В 2012 году компания приняла решение о расширении производства и строительстве завода полного цикла с убоем скота (производительность – от 50 до 500 тонн в сутки, включая производство мяса, колбасных изделий, мяса с использованием холодного и горячего копчения). Для размещения проекта был выбран земельный участок общей площадью 4,5 га. После реализации проекта планируется увеличение мощности в 5 раз до 2 880 голов в смену.

АЭРЛО оказывает содействие в вопросе получения разрешения на строительство.

ООО «ОРИЕНТ ПРОДАКТС»



Производство хрустящих хлебцев, сухарей и прочих сухарных хлебобулочных изделий. На сегодняшний день компания является абсолютным лидером по продажам выпечных хлебцев в России.



Дата основания: 2002 г.

Проект: расширение действующего производства хрустящих хлебцев, сухарей и прочих сухарных хлебобулочных изделий

Количество создаваемых рабочих мест: 80

Начало реализации: 2021 г.

Расположение: Всеволожский район, г. Сертолово, микрорайон Сертолово-1, Лесной переулок, д. 2

Основные рынки сбыта продукции: Белоруссия, Казахстан, Армения, Молдавия, Грузия и другие страны ближнего зарубежья. ООО «Ориент Продактс» входит в группу компаний Lantmännen, которая является крупным шведским сельскохозяйственным кооперативом, принадлежащим 27 000 фермеров. Lantmännen разрабатывает, производит и выпускает на рынок широкий ассортимент здоровых продуктов питания и осуществляет свою деятельность в 50 странах мира.

Агентство экономического развития Ленинградской области оказывает ООО «Ориент Продактс» консультационное сопровождение по вопросу получения налоговых льгот в рамках реализации проекта в соответствии с областным законом от 25.11.2019 № 89-оз.

АО «КОНДИТЕРСКОЕ ОБЪЕДИНЕНИЕ «ЛЮБИМЫЙ КРАЙ»



Крупнейшее предприятие на Северо-Западе России по производству мучных кондитерских изделий. Ежегодно компания производит более 24 000 тонн печенья и пряников под торговыми марками «Посиделкино», «Пряничное настроение», «Мир на блюдечке», «Штучки», «Хватай-ка!», «Впрок!» и др.

Дата основания: 1999 г.

Проект: реализация национального проекта «Производительность труда и поддержка занятости»

Расположение: первая площадка – Кировский район, г. Отрадное, ул. Железнодорожная, д. 1

вторая площадка – Ломоносовский район, Виллозское сельское поселение, северная часть производственной зоны «Горелово», Волхонское ш., квартал IV, д. 3



В июле 2020 года Кондитерское объединение совместно с экспертами Федерального центра компетенций приступило к реализации национального проекта «Производительность труда и поддержка занятости». В качестве пилотного проекта, где будут отрабатываться технологии бережливого производства, выбрана линия по производству овсяного печенья с изюмом. По итогам проекта «Любимый Край» планирует провести автоматизацию и модернизацию оборудования с привлечением инвестиций. АЭРЛО оказывает информационно-консультационное содействие относительно действующих мер поддержки реализации проекта.

ООО «РОКА РУС»



ООО «Рока Рус» является дочерним предприятием испанской компании Roca Group. Завод в Тосно стал первым иностранным предприятием по производству санитарной керамики, построенным на территории России. Инвестиции в строительство первой очереди составили 40 млн евро. На российском рынке «Рока Рус» представляет изделия из санитарной керамики под торговыми марками Roca, Armani/Roca, Jika и LAUFEN.



Дата основания: 2004 г.

Проект: строительство второй очереди завода по производству фаянсовой сантехники

Объем инвестиций: 3,8 млрд рублей

Количество создаваемых рабочих мест: 300

Период реализации: 2018–2022 гг.

Расположение: Тосненский район, г. Тосно

Новые линии оснастят современным оборудованием, что позволит увеличить производительность предприятия с 500 тыс. до 1,5 млн единиц продукции. Для второй очереди завода определены два земельных участка площадью 3,1 и 1,4 га в городе Тосно. Проект «Рока Рус» признан масштабным инвестиционным проектом, что дает право инвестору арендовать земельный участок без прохождения процедуры торгов. АЭРЛО оказывает содействие в получении статуса масштабного инвестпроекта, а также информационно-консультационную поддержку на всех этапах его реализации.

ООО «ПИТОМНИК «ПРИНЦИП НОВО»



Питомник декоративных кустарников и многолетних цветочных растений. «Принцип Novo» – это группа компаний, с 2012 года специализирующаяся в области ландшафтной архитектуры и озеленения территорий различного назначения. Компания имеет 4 подразделения – ландшафтная студия, собственный питомник растений в городе Пикалево, садовый центр и интернет-магазин.

Дата основания: 2018 г.

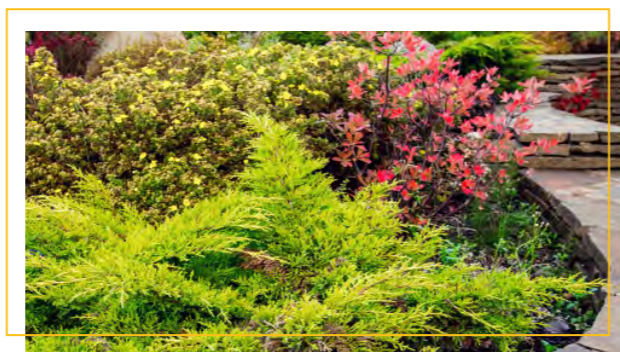
Проект: создание питомника по выращиванию декоративных кустарников и многолетних цветочных растений

Объем инвестиций: 27,5 млн рублей

Количество создаваемых рабочих мест: 10

Период реализации: 2020–2023 гг.

Расположение: Бокситогорский район, г. Пикалево, ш. Спрявленное, участок 11



Для расширения производства в 2019 году компанией принято решение об аренде дополнительного земельного участка на территории города Пикалево площадью 10,3 га, на котором будут размещены контейнерные площадки с декоративными растениями. В феврале 2020 года проект был включен в реестр резидентов ТОСЭР «Пикалево».

АЭРЛО оказало содействие в подборе земельного участка для расширения проекта, в получении статуса резидента ТОСЭР в части подготовки бизнес-плана и пакета документов, в ближайших планах – содействие в получении технических условий на подключение к сетям инженерной инфраструктуры.

ООО «ХОЛДИНГОВАЯ КОМПАНИЯ «ПИГМЕНТ»



Холдинговая компания «Пигмент» более 175 лет работает в области разработки и производства лакокрасочных материалов различного назначения. В структуру Холдинга входят научно-исследовательский институт, осуществляющий разработку новых лакокрасочных материалов, и производственный комплекс с мощностью изготовления порошковых красок 14 тонн в год и эпоксидных смол в объеме 20 000 тонн в год.



Дата основания: 1839 г.

Проект: перенос производства лакокрасочных материалов из Санкт-Петербурга в Ленинградскую область

Объем инвестиций: 1,7 млрд рублей

Количество создаваемых рабочих мест: 240

Период реализации: 2018–2021 гг.

Расположение: Всеволожский район, городской поселок Янино-1, ул. Шоссейная, з/у 108

Для увеличения эффективности деятельности и выпуска специальных лакокрасочных материалов была разработана стратегическая программа развития Холдинга, предусматривающая строительство нового высокотехнологичного завода. Реализацию проекта осуществляет ООО «Терминал «Янино», входящее в состав Холдинга. Проект был включен в реестр региональных инвестиционных проектов для получения налоговых льгот в соответствии с областным законом от 25.11.2019 № 89-оз. АЭРЛО оказывает информационную поддержку по вопросу получения налоговых льгот.

ООО «ТЕХНОТРАНС»



Оператор вагонов «Технотранс» входит в тройку крупнейших собственников вагонов-зерновозов в России. Компания осуществляет перевозки зерновых и масличных грузов во всех видах внутреннего и международного грузового сообщения. Под управлением компании находится более 3 000 собственных вагонов-зерновозов с увеличенным объемом кузова. Объем ежегодных зерновых перевозок превышает 4 млн тонн.

Дата основания: 2006 г.

Проект: Высоцкий зерновой терминал

Объем инвестиций: 13 млрд рублей

Количество создаваемых рабочих мест: 426

Период реализации: 2018–2024 гг.

Расположение: Выборгский район, Высоцкое городское поселение



ООО «Технотранс» проводит работу по созданию комплекса, включающего морской зерновой терминал, объекты железнодорожной и производственной инфраструктуры для приема, обработки и переработки зерновых грузов. Для размещения проекта выбран участок на берегу бухты Большая Пихтовая площадью 38,4 га. Реализация проекта включает два этапа: 2023 год – введение в эксплуатацию зернового терминала с пропускной способностью 4 млн тонн в год, объем инвестиций составит 7 млрд рублей; 2024 год – введение в эксплуатацию производственного комплекса мощностью 200 000 тонн в год, объем инвестиций – более 6 млрд рублей.

АЭРЛО оказывает комплексное содействие реализации проекта.

ООО «ЗАВОД ВЫСОТНЫХ КОНСТРУКЦИЙ»



Один из крупнейших производителей алюминиевых лестниц, стремянок, вышек-тур и иного подъемного оборудования в России. Торговые марки ЗВК: «Новая Высота», «Vira» и «Kroft».



Дата основания: 2010 г.

Проект: строительство новых производственных корпусов, расширение производства высотного оборудования

Объем инвестиций: 204 млн рублей

Количество создаваемых рабочих мест: 70

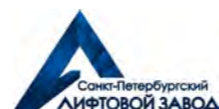
Период реализации: 2020–2024 гг.

Расположение: Гатчинский район, промзона Корпиково

Итогом инвестиционного проекта станет ввод в эксплуатацию до 20 000 м² дополнительных производственных и складских площадей для расширения ассортимента выпускаемой продукции, увеличения выпуска подъемного оборудования до 2,2 млн единиц в год. Производство планируется оснастить современным оборудованием, использовать передовые инновационные технологии.

АЭРЛО оказало содействие в прохождении межведомственной комиссии по размещению производственных сил Ленинградской области для признания масштабного инвестиционного проекта соответствующим критериям областного закона от 11.02.2016 № 1-оз с целью получения земельных участков в аренду без проведения торгов.

ООО «САНКТ-ПЕТЕРБУРГСКИЙ ЛИФТОВОЙ ЗАВОД»



Проектирование, производство, поставка лифтового оборудования для жилых и административных зданий, а также работы по его монтажу на территории Северо-Западного федерального округа.

Дата основания: 2009 г.

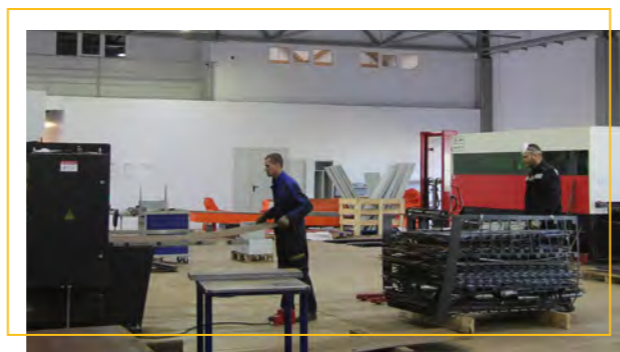
Проект: создание современного производства лифтового и подъемно-транспортного оборудования

Объем инвестиций: 400 млн рублей

Количество создаваемых рабочих мест: 150

Период реализации: 2017–2020 гг.

Расположение: Ломоносовский район, д. Разбегаево, промзона «Большевик», 1 микрорайон, уч. 18/1



В настоящее время на земельном участке площадью 0,71 га возведено 7 000 м² производственных и складских помещений. Производственная мощность завода позволяет ежегодно выпускать до 800 единиц пассажирских лифтов грузоподъемностью от 400 до 1 275 кг и скоростью движения до 2 м/с с верхним машинным помещением и без машинного помещения, до 200 единиц металлокаркасных шахт различной модификации, до 10 000 единиц лифтовых обрамлений.

АЭРЛО оказало содействие на этапе введения в эксплуатацию производственного комплекса.

ООО «ТД ТРАНСПАК»



Производство гофрированной бумаги и картона, бумажной и картонной тары. Объемы выпускаемой продукции превышают 4 500 000 м² гофрокартона и 10 000 000 единиц гофротары в месяц и постоянно растут.



Дата основания: 2000 г.

Проект: завод по производству упаковки из гофрированного картона

Объем инвестиций: 829 млн рублей

Количество создаваемых рабочих мест: 150

Период реализации: 2018–IV квартал 2020 гг.

Расположение: Тосненский район, Тельмановское сельское поселение, индустриальный парк «М10» «Ям-Ижора»

В 2018 году принято решение о расширении производства и строительстве нового завода по производству упаковки из гофрированного картона. Проект реализует ООО «Нурек», которому в 2019 году был одобрен займ Фонда развития промышленности по программе «Проекты развития» в размере 250,6 млн рублей. Проект включен в реестр региональных инвестиционных проектов для получения налоговых льгот в соответствии с областным законом от 25.11.2019 № 89-оз.

Агентство экономического развития Ленинградской области оказывает консультационное сопровождение по вопросам получения налоговых льгот, а также возможности получения льготных займов.

ООО «ЯТЭК РУС»



Компания, основанная во Франции, является ведущим мировым производителем систем газового инфракрасного и газового воздушного отопления и вентиляции для производственных и складских помещений. Ежегодно ООО «Ятэк Рус» инвестирует 10% своей выручки в проведение научных исследований. Это позволяет находить новые эффективные решения для усовершенствования существующей продукции и создания новой.

Дата основания: 1987 г.

Проект: строительство завода по производству газовых воздухонагревателей

Объем инвестиций: 300 млн рублей

Количество создаваемых рабочих мест: 150

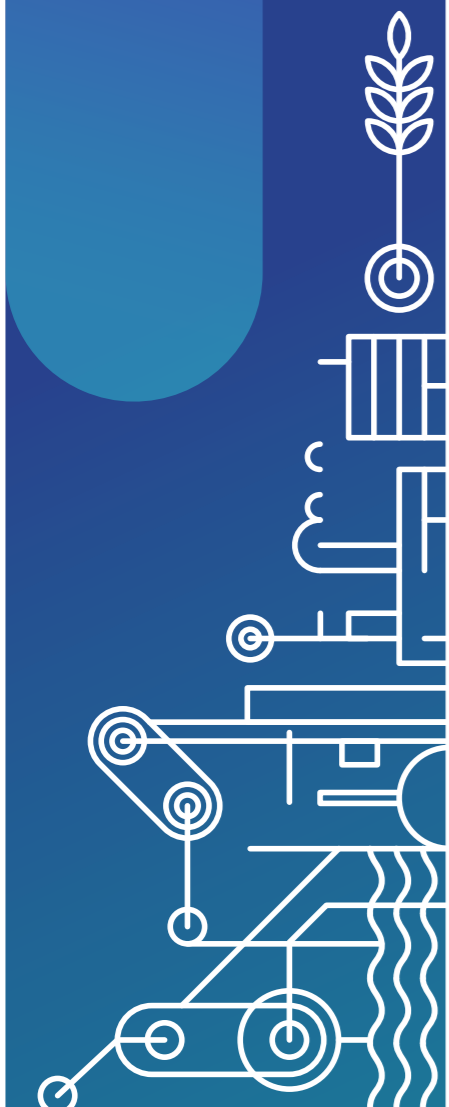
Срок реализации: 2021 г. (I очередь)

Расположение: Тосненский район, г. Тосно, ул. Промышленная, д. 5



Предприятие находится в процессе переноса производства с арендованных производственных площадей в г. Коммунар на земельный участок площадью 2,5 га. Земельный участок и здание находятся в собственности компании. В настоящее время ведется капитальный ремонт здания.

АЭРЛО оказывает поддержку компании в части обеспечения проекта электроснабжением и газоснабжением.



- Портовая зона Усть-Луга
- Портовая зона Высоцк
- Портовая зона Приморск
- ТОСЭР «Пикалево»
- ИП «Пикалево»
- Нанопарк «Гатчина»

- ИП «М10»
- ИП «Greenstate»
- ИП «Уткина Заводь»
- ИП «Кола»
- ИП «Левобережный»
- ИП «Федоровское»

ИНВЕСТИЦИОННЫЕ ПЛОЩАДКИ

КАРТА ПОРТОВ

Морские торговые порты играют ключевую роль в развитии транспортно-логистической системы Ленинградской области. Грузооборот за 2019 год – 185,5 млн тонн грузов (9 месяцев 2020 года – 128,9 млн тонн), что составляет 22% от общего грузооборота морских портов России (прирост – 7,3%).

Выборг

1,2 млн тонн грузооборот*

Приморск

61 млн тонн грузооборот*

5 действующих терминалов +1 создаваемый терминал

Высоцк

19,4 млн тонн грузооборот*

3 действующих терминала +1 создаваемый терминал

Усть-Луга

103,9 млн тонн грузооборот*

>20 категорий грузов

13 действующих терминалов +3 создаваемых терминала



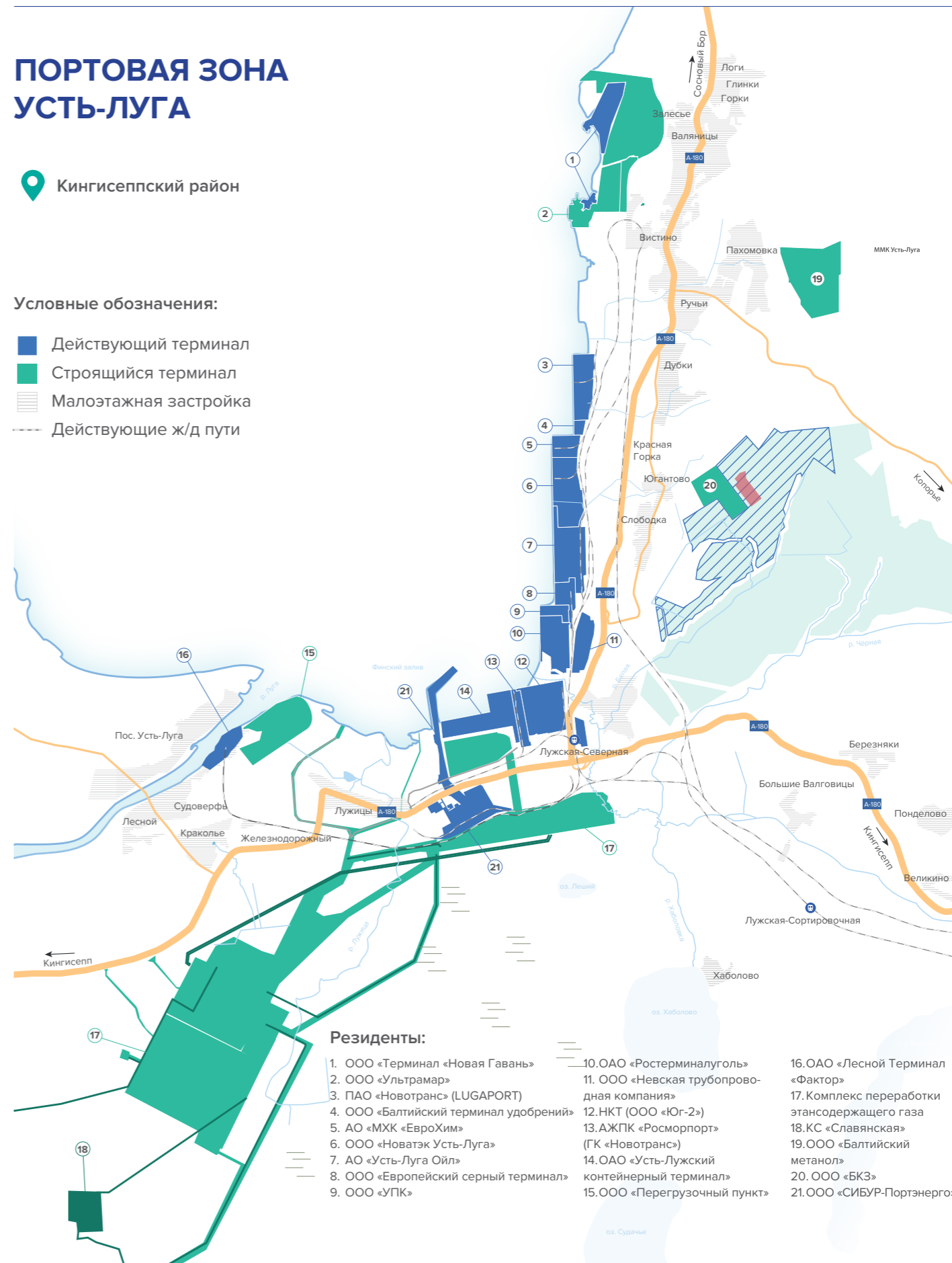
*За 2019 год

ПОРТОВАЯ ЗОНА УСТЬ-ЛУГА

Кингисеппский район

Условные обозначения:

- Действующий терминал
- Строящийся терминал
- Малоэтажная застройка
- Действующие ж/д пути

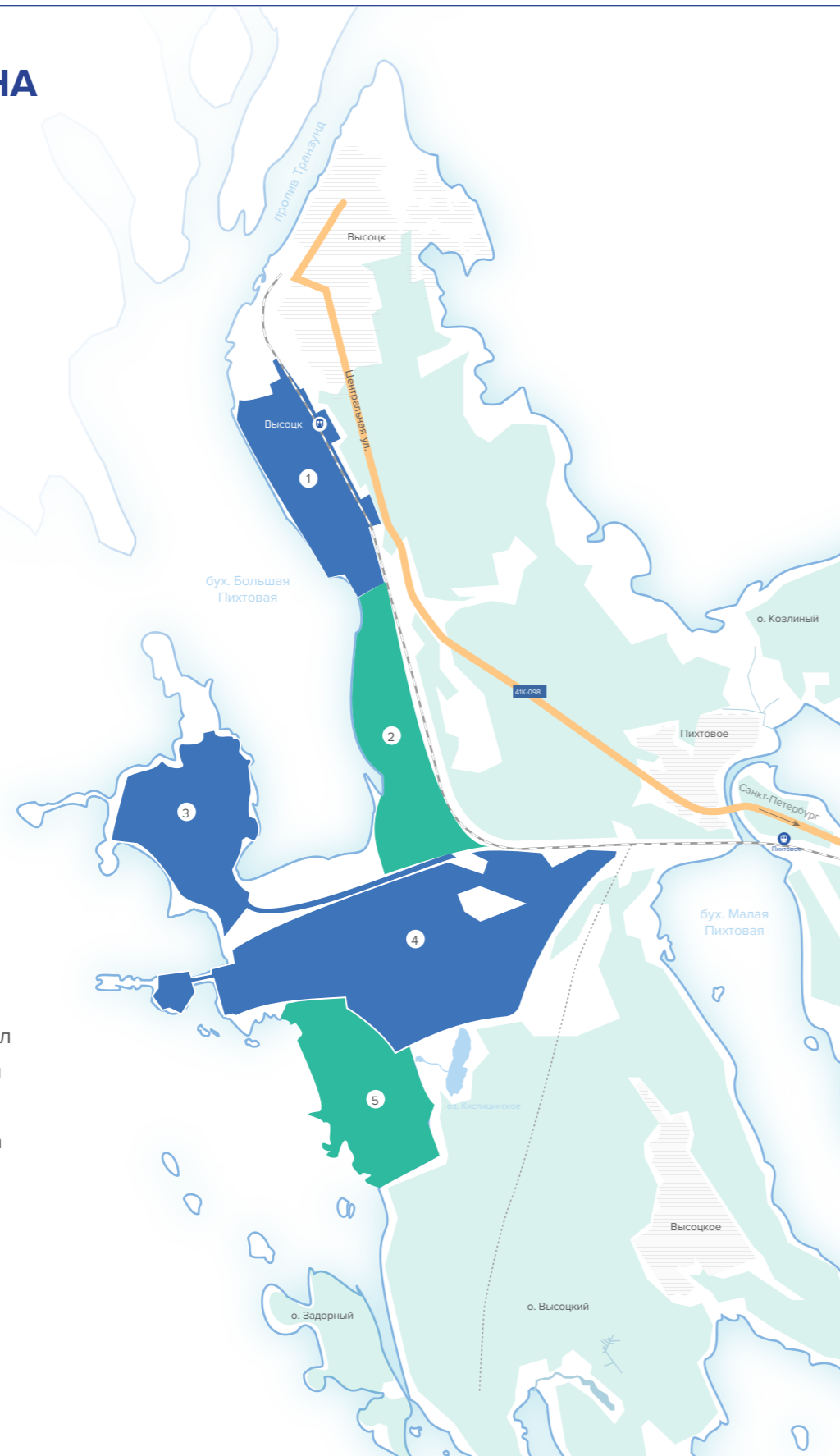


Резиденты:








- | | | |
|--|--|---|
| 1. ООО «Терминал «Новая Гавань» | 10. ОАО «Ростерминалуголь» | 16. ОАО «Лесной Терминал «Фактор» |
| 2. ООО «Ультрамар» | 11. ООО «Невская трубопроводная компания» | 17. Комплекс переработки этансодержащего газа |
| 3. ПАО «Новотранс» (LUGAPORT) | 12. НКТ (ООО «Юг-2»)» | 18. КС «Славянская» |
| 4. ООО «Балтийский терминал удобрений» | 13. АЖПК «Росморпорт» (ГК «Новотранс») | 19. ООО «Балтийский метанол» |
| 5. АО «МХК «ЕвроХим» | 14. ОАО «Усть-Лужский контейнерный терминал» | 20. ООО «БКЗ» |
| 6. ООО «Новатэк Усть-Луга» | 15. ООО «Перегрузочный пункт» | 21. ООО «СИБУР-Портэнерго» |
| 7. АО «Усть-Луга Ойл» | | |
| 8. ООО «Европейский серный терминал» | | |
| 9. ООО «УПК» | | |

ПОРТОВАЯ ЗОНА ВЫСОЦК

 Выборгский район



Условные обозначения:

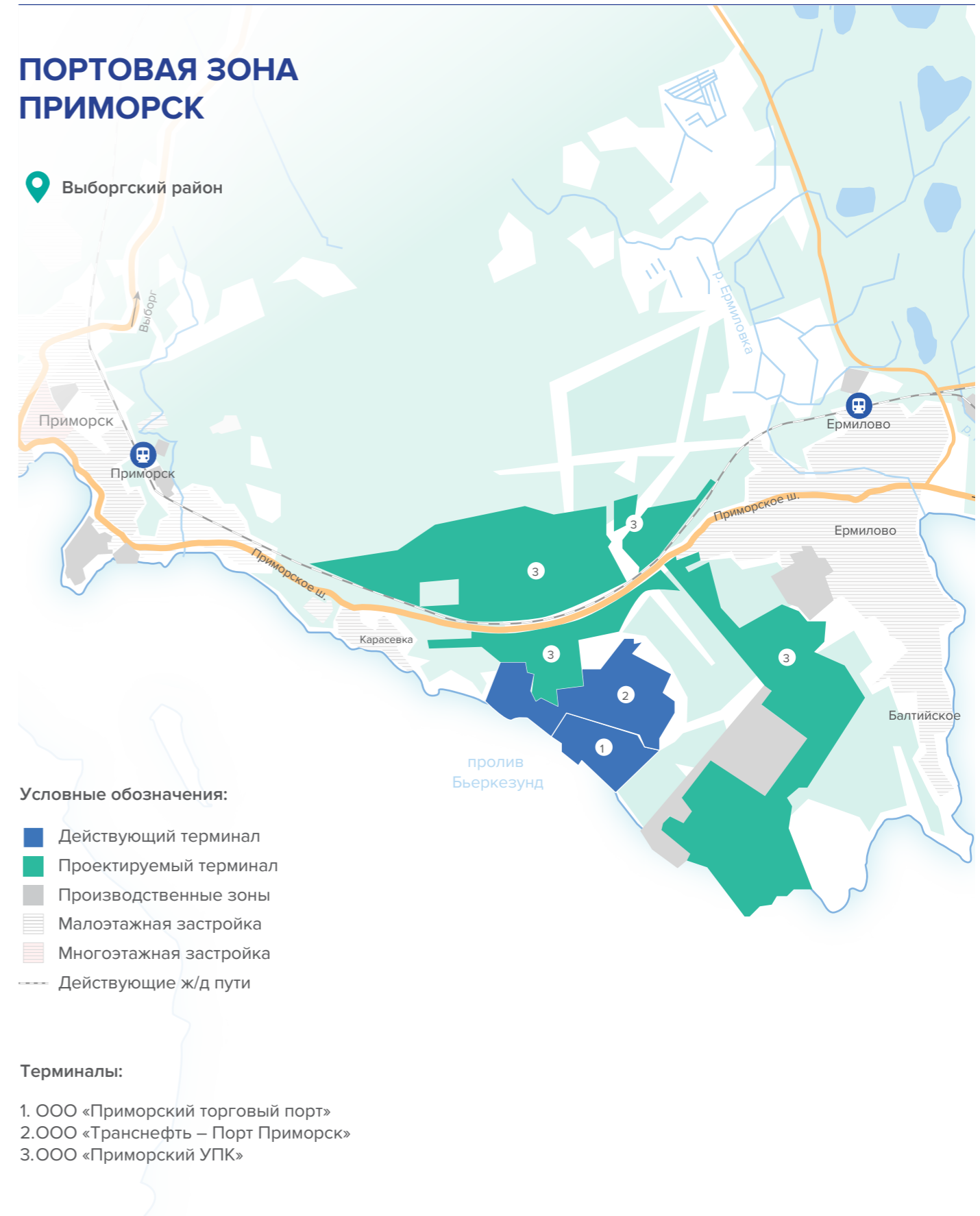
-  Действующий терминал
-  Проектируемый терминал
-  Производственные зоны
-  Малоэтажная застройка
-  Многоэтажная застройка
-  Действующие ж/д пути
-  Проектируемые ж/д пути

Терминалы:







1. Порт Высоцкий
- 2.ООО «Технотранс»
- 3.ООО «Криогаз-Высоцк»
- 4.РПК Высоцк «Лукойл II»
- 5.ООО «Газ-Синтез»

ПОРТОВАЯ ЗОНА ПРИМОРСК

 Выборгский район



Условные обозначения:

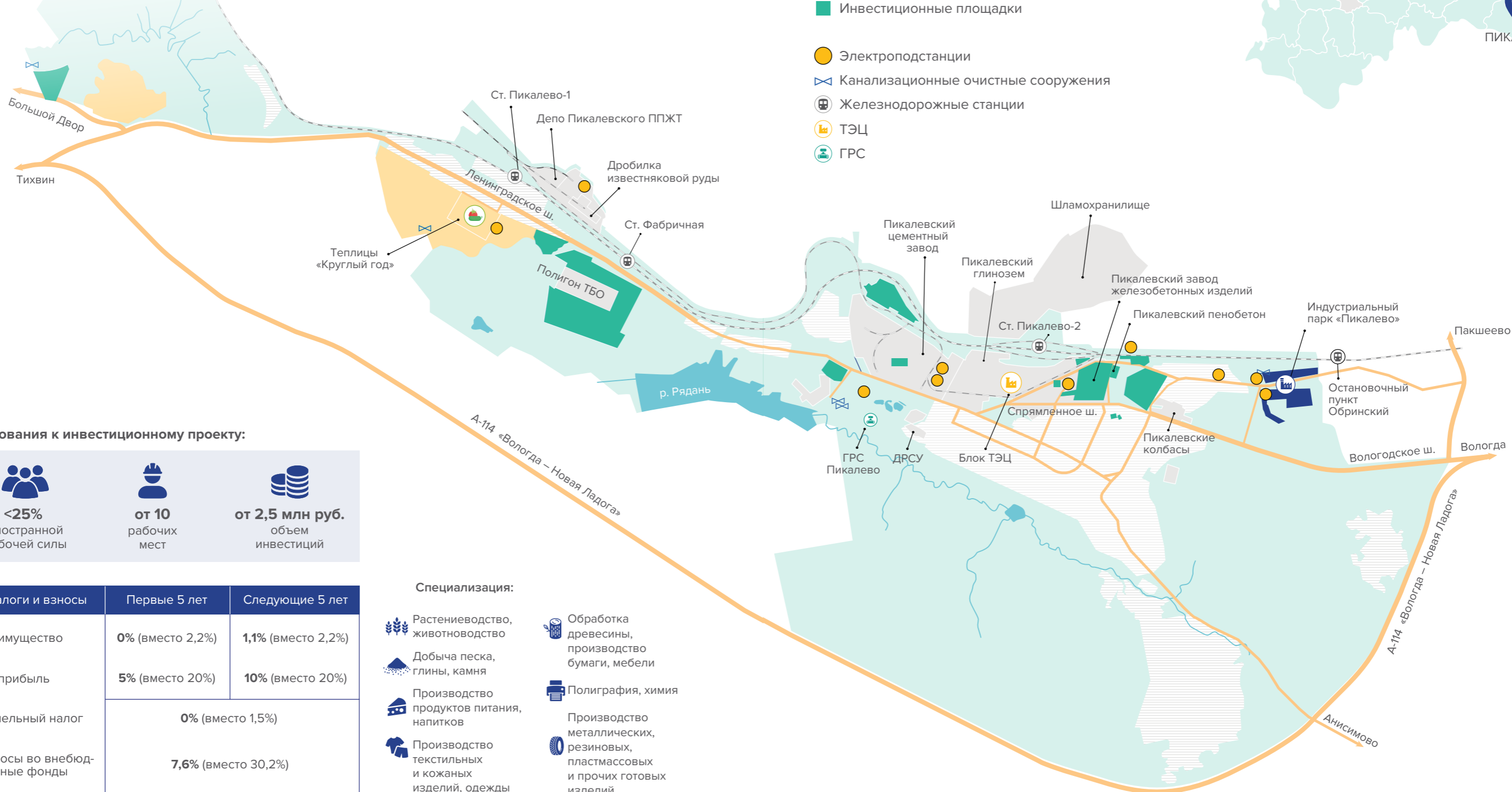
-  Действующий терминал
-  Проектируемый терминал
-  Производственные зоны
-  Малоэтажная застройка
-  Многоэтажная застройка
-  Действующие ж/д пути

Терминалы:

1. ООО «Приморский торговый порт»
- 2.ООО «Транснефть – Порт Приморск»
- 3.ООО «Приморский УПК»

ТЕРРИТОРИЯ ОПЕРЕЖАЮЩЕГО СОЦИАЛЬНО-ЭКОНОМИЧЕСКОГО РАЗВИТИЯ «ПИКАЛЕВО»

Бокситогорский район



Условные обозначения:

- Производственная зона
- Зона с/х производства
- Зона индустриального парка
- ▨ Жилые зоны и зоны спецназначения
- Инвестиционные площадки
- Электроподстанции
- ⊗ Канализационные очистные сооружения
- ⊗ Железнодорожные станции
- ⚡ ТЭЦ
- ⚙ ГРС



Требования к инвестиционному проекту:

- <25%** иностранной рабочей силы
- от 10** рабочих мест
- от 2,5 млн руб.** объем инвестиций

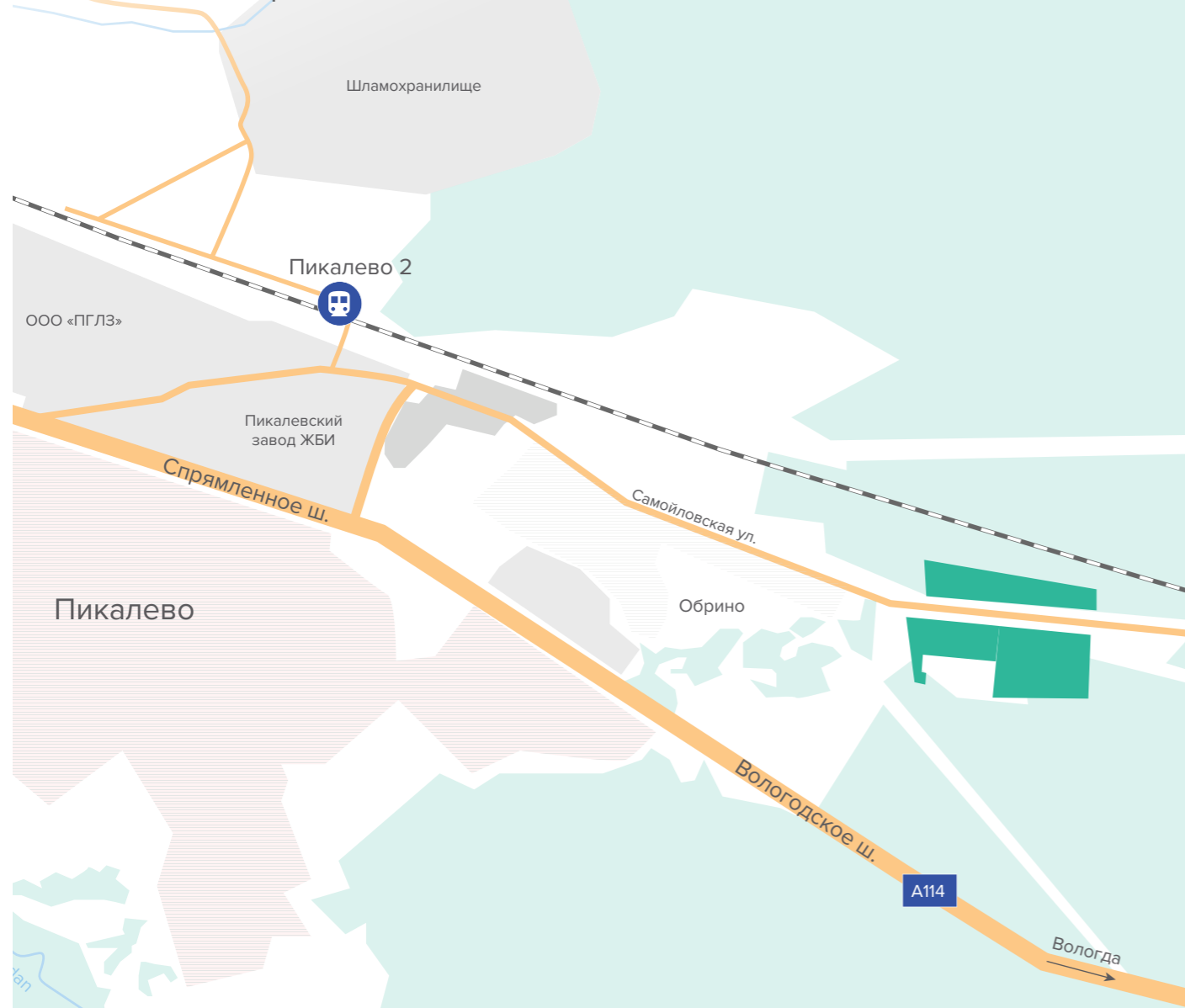
Налоги и взносы	Первые 5 лет	Следующие 5 лет
На имущество	0% (вместо 2,2%)	1,1% (вместо 2,2%)
На прибыль	5% (вместо 20%)	10% (вместо 20%)
Земельный налог	0% (вместо 1,5%)	
Взносы во внебюджетные фонды	7,6% (вместо 30,2%)	

Специализация:

- Растениеводство, животноводство
- Добыча песка, глины, камня
- Производство продуктов питания, напитков
- Производство текстильных и кожаных изделий, одежды
- Обработка древесины, производство бумаги, мебели
- Полиграфия, химия
- Производство металлических, резиновых, пластмассовых и прочих готовых изделий

ИНДУСТРИАЛЬНЫЙ ПАРК «ПИКАЛЕВО»

Бокситогорский район, г. Пикалево, за жилой зоной «Обрино»



О проекте

- 9,4 га общая площадь
- 7,3 га свободная площадь

Услуги и сервисы

- Реализация инженерно подготовленных участков, готовых промпомещений, услуги build-to-suit
- Обслуживание, уборка, эксплуатация, охрана, обеспечение ресурсами

Типовой специализированный корпус для легкой промышленности

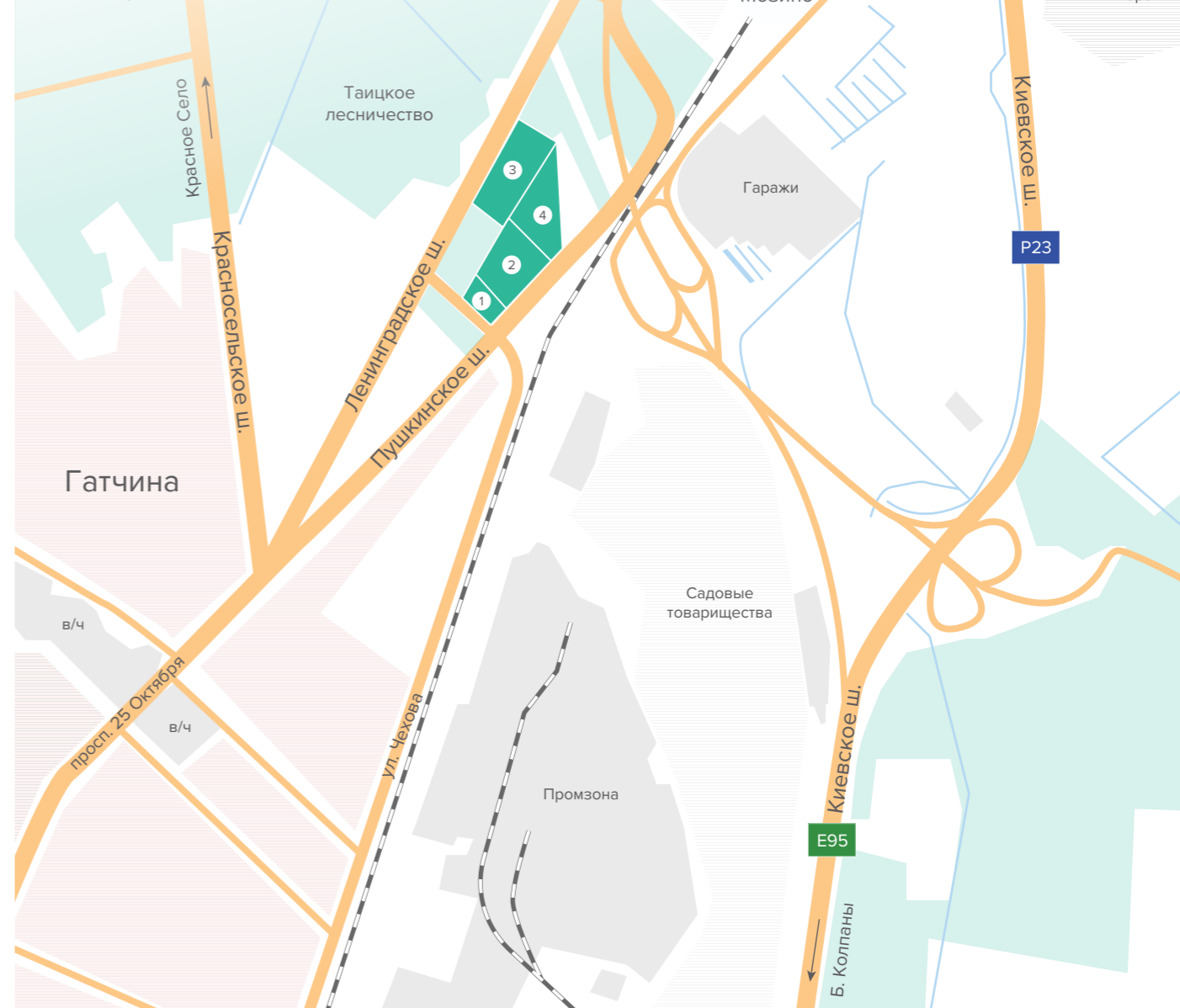
- Размещение производств легкой промышленности (объем выпуска – 30–60 т/год), склады сырья и продукции, производственный цех, административные, бытовые и прочие вспомогательные помещения

Условные обозначения:

- Индустриальный парк
- Производственные зоны
- Сельскохозяйственные земли
- Малоэтажная застройка
- Многоэтажная застройка

СЕВЕРО-ЗАПАДНЫЙ НАНОТЕХНОЛОГИЧЕСКИЙ ЦЕНТР (НАНОПАРК «ГАТЧИНА»)

Гатчинский район, г. Гатчина, Пушкинское шоссе, 20



1. Зона сервисов для бизнеса

Бизнес-центр класса «В», где планируется разместить государственные сервисы и коммерческие услуги

4 000 м²

2. Зона трансфера технологий

Современные производственные помещения для размещения малых и средних инновационных компаний

30 000 м²

3. Зона greenfield

Земельный участок промышленного назначения для строительства индустриального парка

4,7 га

4. Зона greenfield

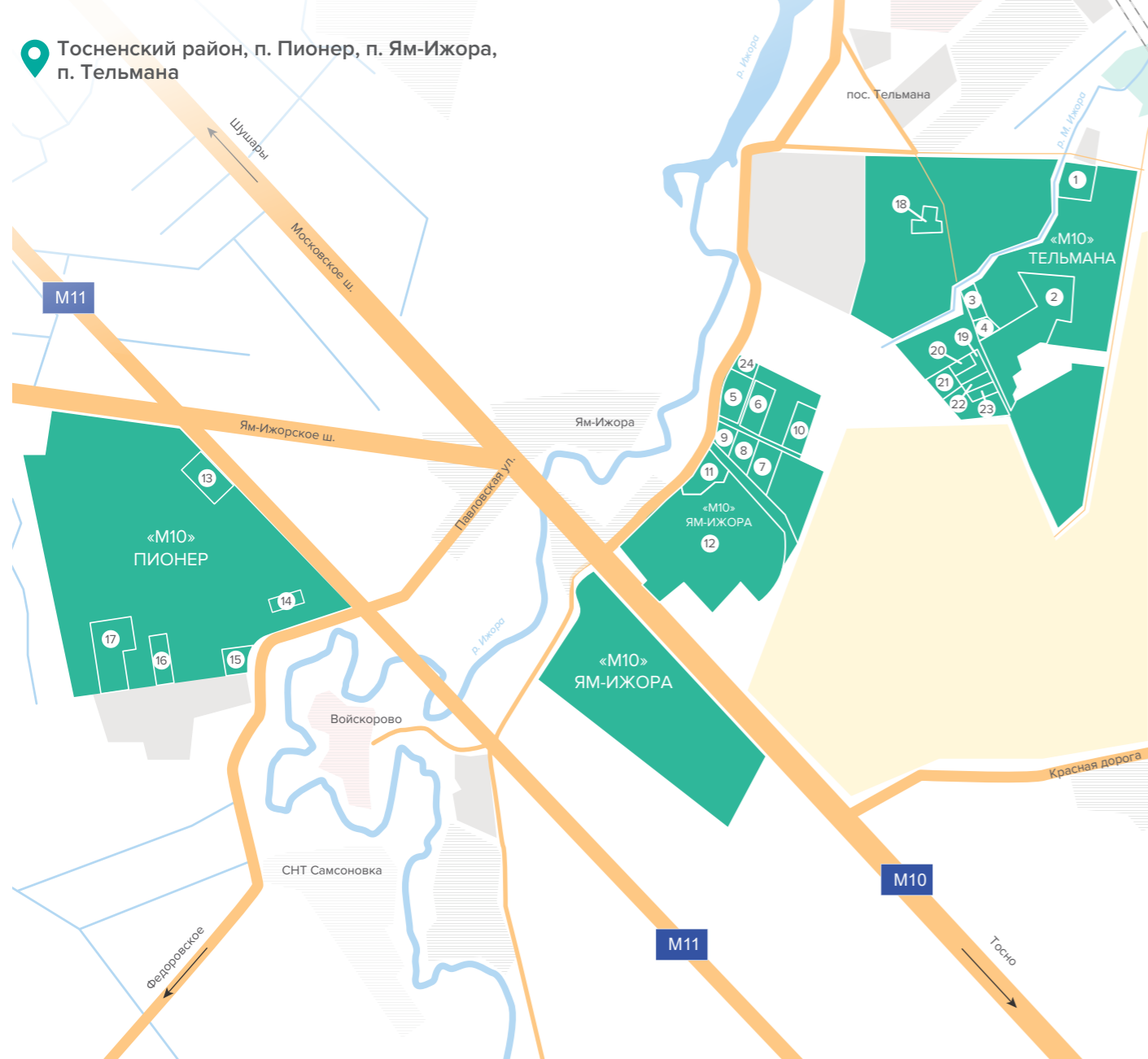
Земельный участок промышленного назначения для строительства индустриального парка

5 га

Условные обозначения:

- Индустриальный парк
- Производственные зоны
- Сельскохозяйственные земли
- Малоэтажная застройка
- Многоэтажная застройка

ИНДУСТРИАЛЬНЫЙ ПАРК «М10»



Резиденты:

- | | | | |
|---------------------------------|----------------------|---|--------------------------|
| 1. ООО «Северная креветка» | 6. ООО «Эдельвейс» | 12. РЦ АО «Тандер» («Магнит») | 17. Частный инвестор |
| 2. ЗАО «Холдинг-78» | 7. ООО «ТрансПак» | 13. ООО «Управляющая компания «Автодор» | 18. ООО «МПК Тосненский» |
| 3. ООО «Концерн Детскосельский» | 8. ООО «ТД «Эльф» | 14. Частный инвестор | 19. ООО «РосЭнерго» |
| 4. ООО «Хотей» | 9. ООО «ПитерПром» | 15. Частный инвестор | 20. ООО «РеФи РИ» |
| 5. ООО «Терра-Терминал» | 10. ООО «АрхиМет» | 16. ООО «Шредер Ритейл» | 21. Частный инвестор |
| | 11. Частный инвестор | | 22. ООО «Баки.Ру» |

ИНДУСТРИАЛЬНЫЙ ПАРК «М10»



Предприятия:

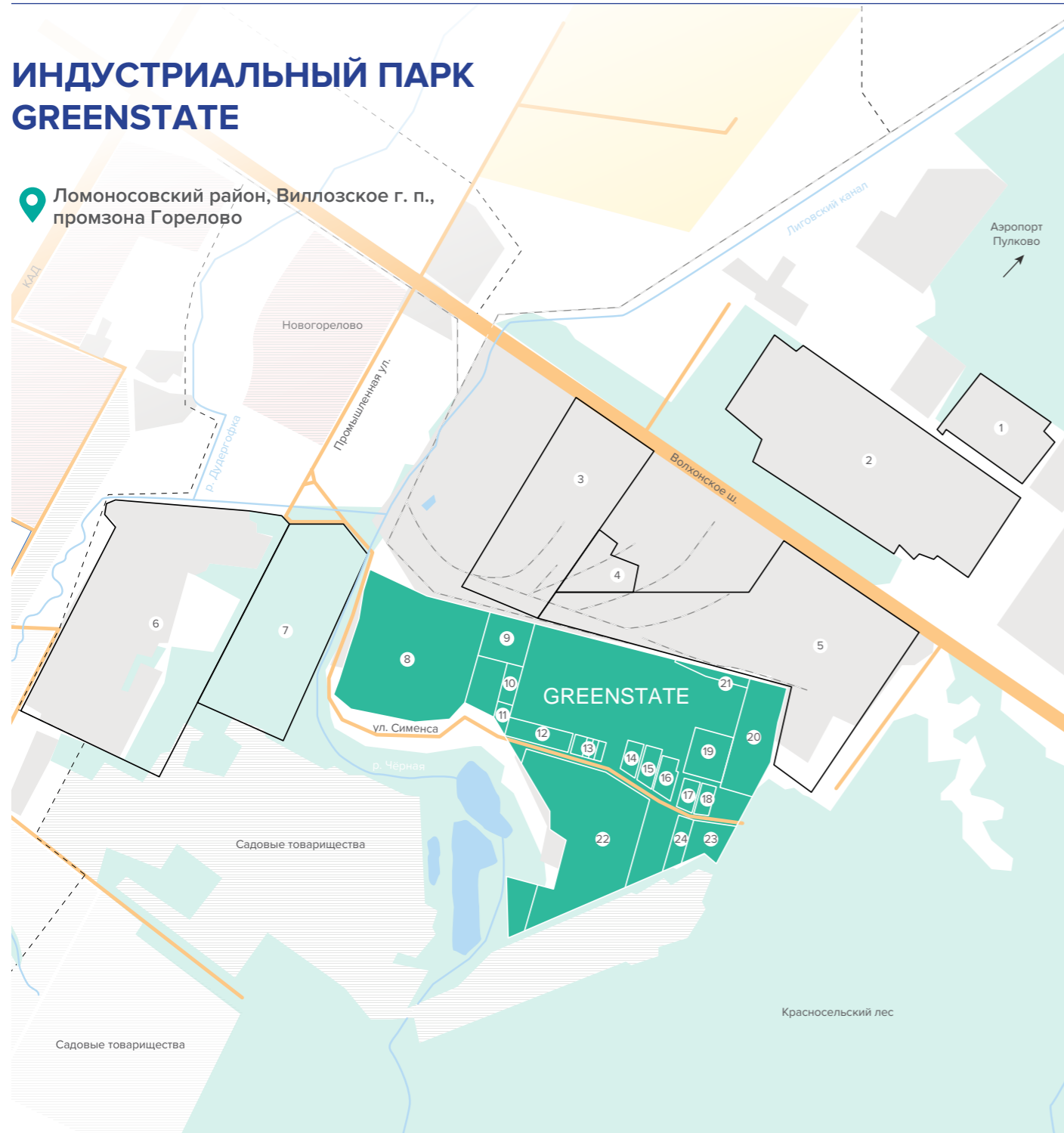
- | | | |
|--|----------------------|---------------------------------------|
| 23. ООО «Балтийская нержавеющая сталь» | 28. Частный инвестор | 33. ТЛК «Сотранс Сити» |
| 24. ООО «ПетроКанат» | 29. Частный инвестор | 34. ООО «Синтез-Балт» |
| 25. Складской комплекс | 30. ЗАО «КАПРИ» | 35. ООО «Гидроизоляционные материалы» |
| 26. Частный инвестор | 31. ООО «ЭлТех» | 36. ООО «Ланитекс-Оптим-7» |
| 27. ОПЦ «Лента» | 32. ООО «Регион» | |

Условные обозначения:

- Индустриальный парк
- Производственные зоны
- Сельскохозяйственные земли
- Малоэтажная застройка
- Многоэтажная застройка

ИНДУСТРИАЛЬНЫЙ ПАРК GREENSTATE

Ломоносовский район, Виллозское г. п., промзона Горелово



Предприятия:

1. ООО «ЯКОБС ДАУ ЭГБЕРТС РУС»
2. АО «Филип Моррис Ижора»
3. АО «НИПК «Электрон»
4. ООО «Хатек»
5. АО ПК «Энергия»
6. ОАО «ВНИИТрансмаш»
7. Складской комплекс «Алерс»

Резиденты:

8. Логистический центр «Гориго»
9. ООО «Сименс Технологии Газовых Турбин»
10. Otido Group
11. ООО «Сотэкс»
12. ООО «Понссе», «Викинг Лайф Сейвинг Эквипмент»

13. АО «ЮИТ Санкт-Петербург»
14. ЗАО «Новум Консалтинг»
15. Orlan
16. ООО «Мегатехника»
17. «АМГ»
18. ООО «Техноберинг»
19. ООО «ЭС ЭМ СИ Пневматик»

20. Сервисный металлоцентр
21. ООО «Фирма «Севзапметалл»
22. «Атриа Россия» (ООО «Пит-Продукт»)
23. ООО «ТРИЭР»
24. ООО «Дермосил»

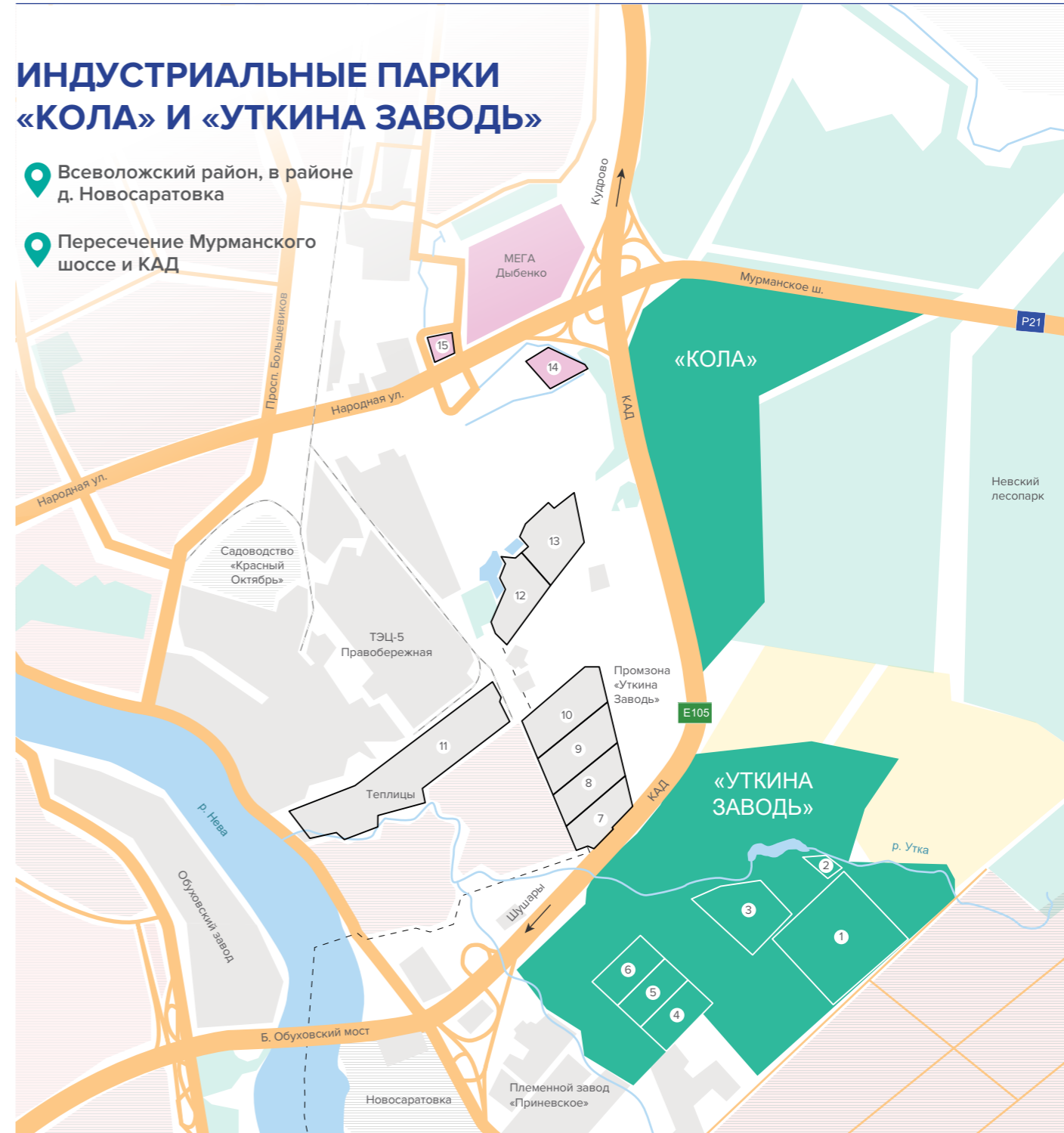
Условные обозначения:

- Индустриальный парк
- Производственные зоны
- Сельскохозяйственные земли
- Малоэтажная застройка
- Многоэтажная застройка

ИНДУСТРИАЛЬНЫЕ ПАРКИ «КОЛА» И «УТКИНА ЗАВОДЪ»

Всеволожский район, в районе д. Новосаратовка

Пересечение Мурманского шоссе и КАД



Резиденты:

1. АГХ «ЭКО-культура»
2. ООО «Ижица»
3. ООО «Орими»
4. ГК «СВМ»
5. Raliexpert
6. Складской комплекс «Покровский»

Предприятия:

7. РЦ «Уткина Заводъ»
8. ООО «Домашний Интерьер» (Hoff)
9. «Евросеть-Логистик»
10. Склады
11. ЗАО «Племенной завод «Приневское»

12. АО «Готэк Северо-Запад»
13. Завод металлоконструкций «Ленмонтаж»
14. ООО «БигБокс» («Опточлукб РЯДЫ»)
15. ООО «Строительный торговый дом «Петрович»

Условные обозначения:

- Индустриальный парк
- Производственные зоны
- Сельскохозяйственные земли
- Малоэтажная застройка
- Многоэтажная застройка
- Магазины

ИНДУСТРИАЛЬНЫЙ ПАРК «ЛЕВОБЕРЕЖНЫЙ»

Киришский район, г. Кириши, Волховское шоссе, д. 11



Резиденты:

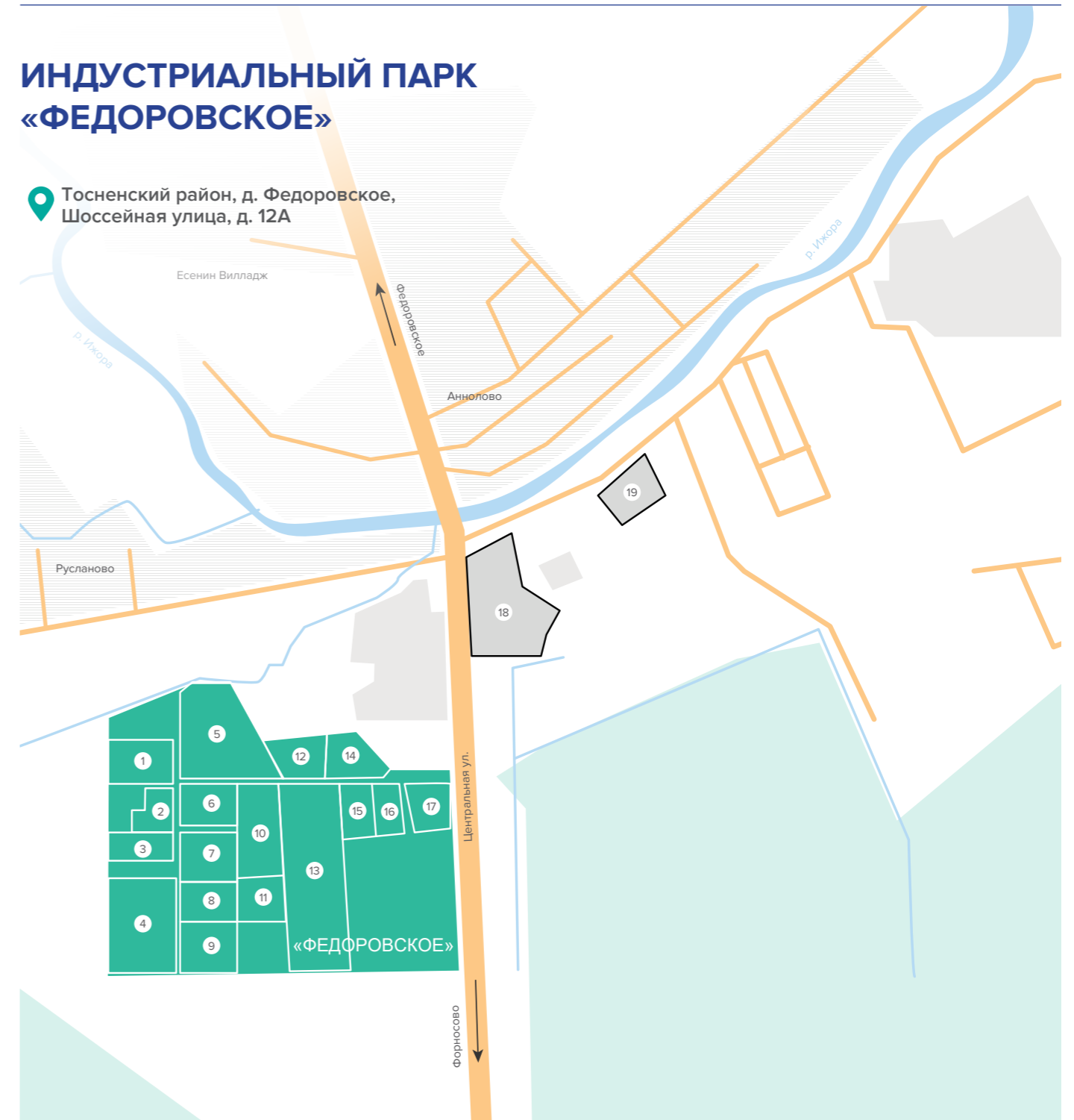
- | | | | |
|--------------------------------|---|-----------------------|--------------------------|
| 1. ООО «КСК» | 6. ООО «Аврора» | 10. ООО «ЭДВАНС» | 16. ООО «Фарм Тигода» |
| 2. ООО «ПДЗ» | 7. ООО «НЗРМ» | 11. ООО «А-лизинг» | 17. ООО «РСХ» |
| 3. ООО «Рос-Инвест» | 8. ООО «Новая Эра» | 12. ООО «КЭПП» | 18. ООО «Крипто ЮНИВЕРС» |
| 4. ООО «Группа Транс Комплекс» | 9. ИП Чагаров А.У. ИП Крылов А.Э. ИП Шиманов И.А. | 13. ООО «Кварц Техно» | 19. ООО «Дугласс» |
| 5. ИП Габриелян Г.М. | | 14. ООО «Дельта Тек» | 20. ГК «ОПБ» |
| | | 15. ИП Ногтев И.Л. | 21. ООО «Планета» |

Условные обозначения:

- Индустриальный парк
- Производственные зоны
- Сельскохозяйственные земли
- Малоэтажная застройка
- Многоэтажная застройка

ИНДУСТРИАЛЬНЫЙ ПАРК «ФЕДОРОВСКОЕ»

Тосненский район, д. Федоровское, Шоссейная улица, д. 12А



Резиденты:

- | | | |
|--|-------------------------|---|
| 1. ООО «Олд Милл Холдинг» (Serioplast Rus) | 5. ООО «АГРИСОВГАЗ» | 12. ООО «Парк Технолджи» |
| 2. ООО «Автоматизация и промышленная арматура» (ООО «АПА») | 6. ООО «САИТЭК СПБ» | 13. ООО «Йотун Пэйнтс» |
| 3. ООО «Аттика» | 7. ООО «Ленпромбетон» | 14. ООО «Гломако» |
| 4. ООО «ТЕХНОНИКОЛЬ-СЗ» | 8. ООО «СтройТехАвто» | 15. ООО УК «Бастион» |
| | 9. ООО «МГ «ЖДСМ» | 16. ООО «Морские пропульсивные системы» |
| | 10. ООО «Траксис» | 17. ООО «ОМК» (завод «Вулкан») |
| | 11. ООО «Балтика Групп» | |

Предприятия:


- 18. ООО «Энторос»
- 19. АО «Улонор Рус»


Условные обозначения:

- Индустриальный парк
- Производственные зоны
- Сельскохозяйственные земли
- Малоэтажная застройка
- Многоэтажная застройка



АГЕНТСТВО
ЭКОНОМИЧЕСКОГО
РАЗВИТИЯ
Ленинградской области

 Санкт-Петербург, Малоохтинский
проспект, д. 64, лит. Б, оф. 402

 +7 (812) 644-01-23

 invest@aerlo.ru

 lenoblinvest.ru

 **Подписывайтесь на наши новости**
 **в Instagram и Facebook: [lenoblinvest](#)**

Данный буклет носит информационный характер и не является публичной офертой

