



**Администрация  
Приозерского муниципального района  
Ленинградской области**

**ПОСТАНОВЛЕНИЕ**

от 24 ноября 2022 года № 4351

Об установлении публичного сервитута в целях размещения линейного объекта системы газоснабжения АО «Газпром газораспределение Ленинградская область»

Рассмотрев ходатайство Акционерного общества «Газпром газораспределение Ленинградская область» (ИНН 4700000109, ОГРН 1024702184715, адрес: 192148, г. Санкт-Петербург, ул. Пинегина, д. 4) об установлении публичного сервитута в отношении земельного участка с кадастровым номером 47:03:0301010:17; подготовленные в форме электронного документа сведения о границах территории, в отношении которой устанавливается публичный сервитут, включающие графическое описание местоположения границ публичного сервитута и перечень координат характерных точек этих границ в системе координат, установленной для ведения Единого государственного реестра недвижимости; документ, подтверждающий полномочия представителя заявителя, в соответствии с гл. V.7 Земельного кодекса Российской Федерации, руководствуясь административным регламентом по предоставлению муниципальной услуги «Установление сервитута в отношении земельного участка, находящегося в муниципальной собственности Приозерского городского поселения и муниципального образования Приозерский муниципальный район Ленинградской области, земельных участков государственная собственность на которые не разграничена», утвержденным постановлением администрации муниципального образования Приозерский муниципальный район Ленинградской области от 30.05.2017г. № 1591, Уставом Приозерского муниципального района Ленинградской области, администрация Приозерского муниципального района Ленинградской области **ПОСТАНОВЛЯЕТ:**

1. Установить публичный сервитут в отношении земельного участка с кадастровым номером 47:03:0301010:17 по адресу: Ленинградская область, Приозерский район, Приозерское городское поселение, город Приозерск, ул. Заводская, для размещения линейного объекта системы газоснабжения «Наружный газопровод до границ земельного участка, расположенного по адресу: Ленинградская область, Приозерский район, Приозерское городское поселение, г. Приозерск, ул. Заводская, д. 7 (47:03:0301010:33)», необходимого для организации газоснабжения при реализации договора о подключении (технологическом присоединении) объекта капитального строительства к сетям газораспределения № 798-0232-22 от 28.02.2022 г.

1.1. Утвердить границы публичного сервитута согласно схеме расположения границ публичного сервитута, являющейся приложением к настоящему постановлению.

2. Установить срок публичного сервитута - 10 (десять) лет.

2.1. Установить срок, в течение которого использование земельного участка (его части) и (или) расположенного на нем объекта недвижимого имущества в соответствии с их разрешенным использованием будет невозможно или существенно затруднено в связи с осуществлением сервитута – 1 (один) месяц (на период строительства линейного объекта).

3. Установить обязанность АО «Газпром газораспределение Ленинградская область» привести земельный участок в состояние, пригодное для использования в соответствии с видом разрешенного использования, снести инженерное сооружение, размещенное на основании публичного сервитута, в сроки, предусмотренные п. 8 ст. 39.50 Земельного кодекса РФ.

4. Отделу по архитектуре администрации Приозерского муниципального района Ленинградской области:

4.1. Разместить решение об установлении публичного сервитута на официальном сайте администрации Приозерского муниципального района Ленинградской области в информационно-телекоммуникационной сети «Интернет»;

4.2. Направить копию настоящего постановления об установлении публичного сервитута в орган регистрации прав;

4.3. Направить АО «Газпром газораспределение Ленинградская область» копию решения об установлении публичного сервитута, сведения о лицах, являющихся правообладателями земельных участков, сведения о лицах, подавших заявления об учете их прав (обременений прав) на земельные участки, способах связи с ними, копии документов, подтверждающих права указанных лиц на земельные участки (при наличии).

5. Публичный сервитут считается установленным со дня внесения сведений о нем в Единый государственный реестр недвижимости.

6. Контроль за исполнением настоящего постановления оставляю за собой.

7. Настоящее постановление может быть обжаловано в установленном законом порядке.

Заместитель главы администрации

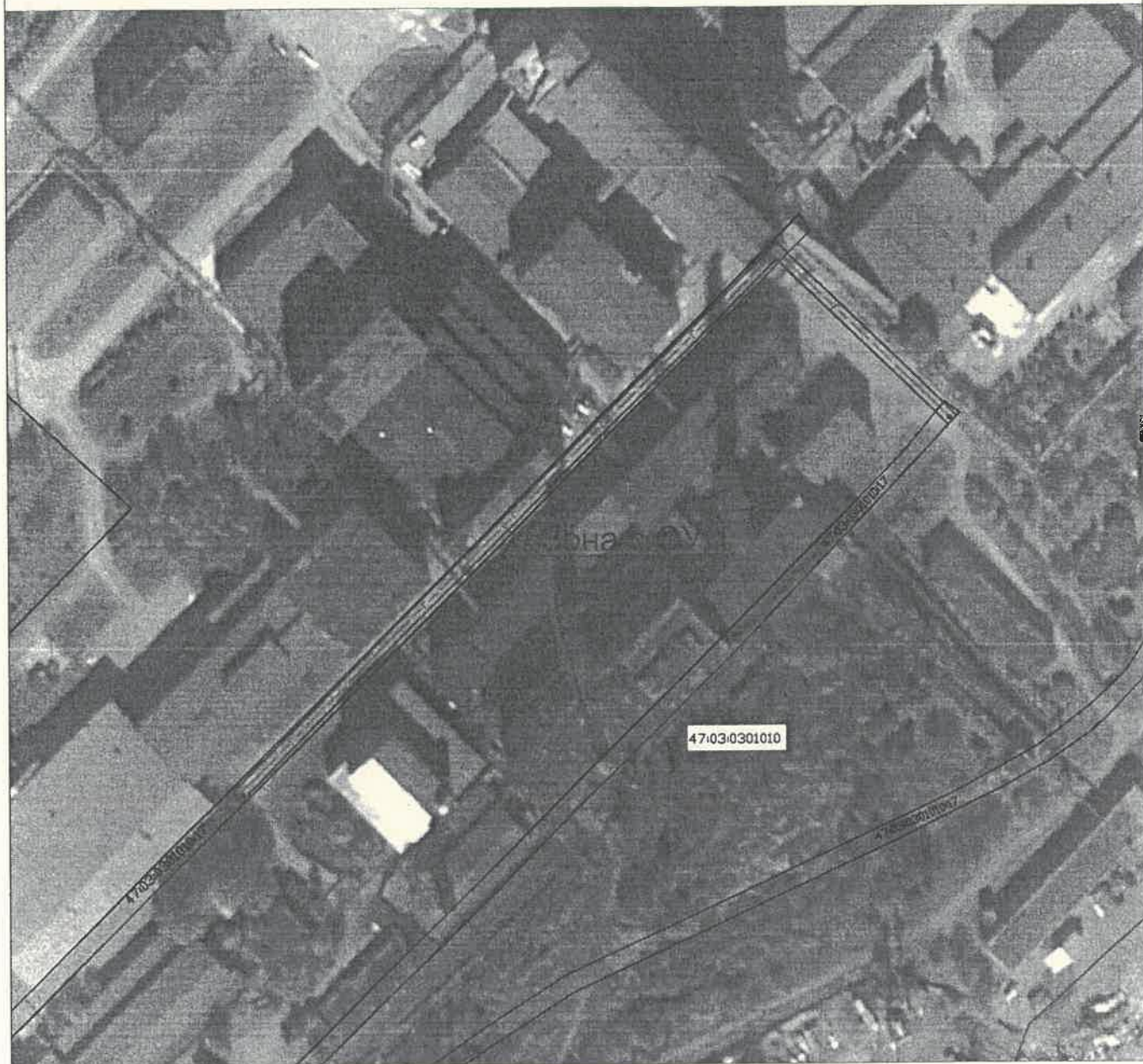
В.В. Стецюк



Согласовано:  
Тюрина Ю.В.  
Гришина О.В.  
Исп. Клычков В.В. (36-506)

Разослано: дело - 1, отдел по архитектуре - 3 (1 - с подписью главы), Росреестр - 1.

## Схема расположения границ публичного сервитута



Масштаб 1:2000

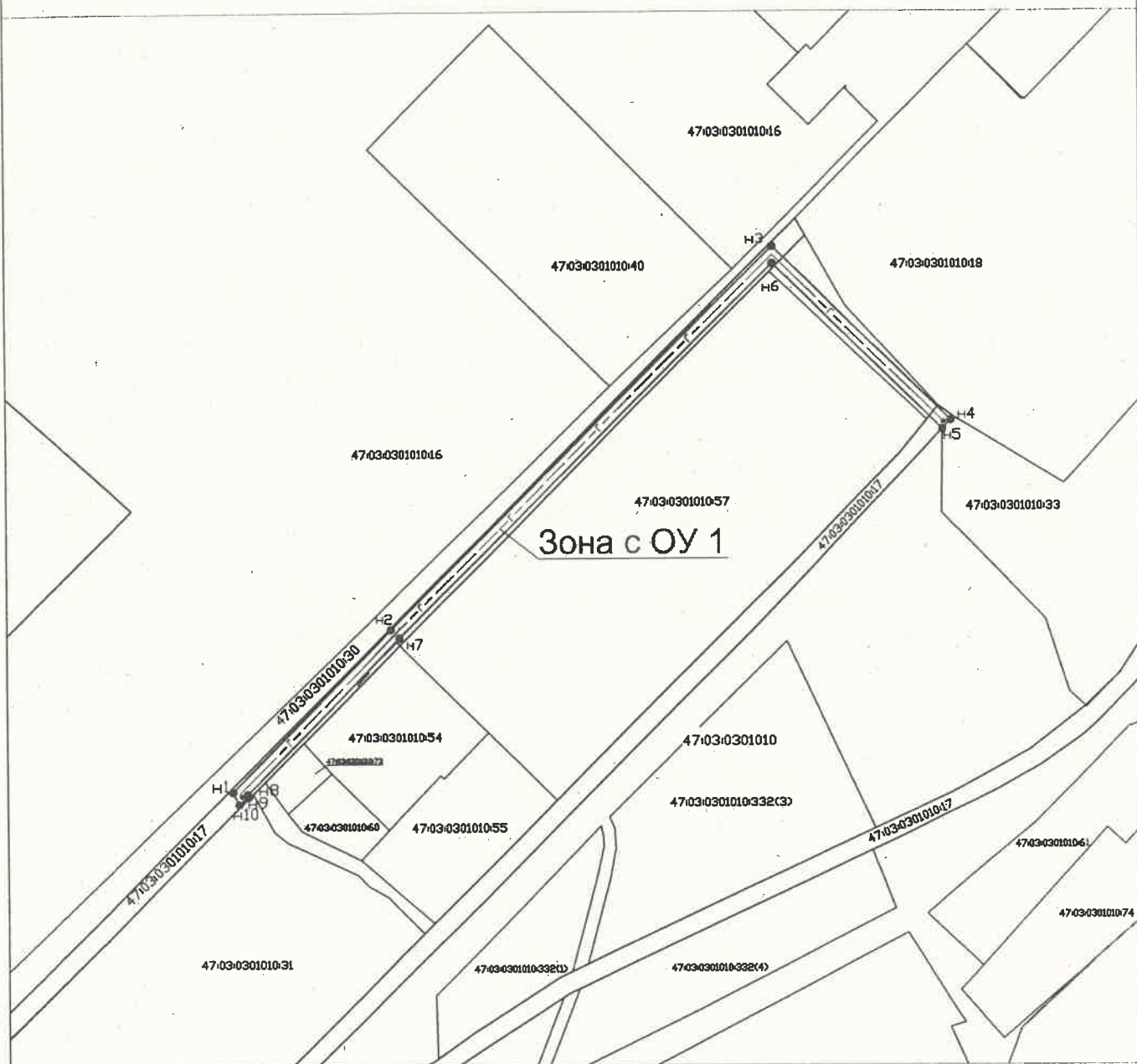
Условные обозначения:

- - вновь образованная часть границы, сведения о которой достаточны для определения ее местоположения
- Зона с ОУ 1** - зона с особыми условиями использования территории ЗОНА с ОУ1
- - граница населенного пункта
- — — — - часть контура, образованного проекцией вглубь образуемого подземного конструктивного элемента здания, строения, сооружения, объекта незавершенного строительства
- 47:03:0301010** - номер кадастрового квартала
- - граница кадастрового квартала
- - существующая часть границы, имеющиеся в ЕГРН сведения о которой достаточны для определения ее местоположения
- 47:03:0301010:17** - кадастровый номер земельного участка



# Схема расположения границ публичного сервитута

Выносной лист 1



Масштаб 1:2000

Условные обозначения:

- H1 - Обозначение новой характерной точки
- - - - - Вновь образованная часть границы, сведения о которой достаточны для определения ее местоположения
- Зона с ОУ 1** - Зона с особыми условиями использования территории ЗОНА с ОУ1
- - - - - Граница населенного пункта
- - - - - Часть контура, образованного проекцией вновь образуемого подземного конструктивного элемента здания, строения, сооружения, объекта незавершенного строительства
- 47:03:0301010** - Номер кадастрового квартала
- - - - - Граница кадастрового квартала
- - - - - Существующая часть границы, имеющиеся в ЕГРН сведения о которой достаточны для определения ее местоположения
- 47:03:0301010:17** - Кадастровый номер земельного участка