

47:03:0302001:2647
уч.к N4 (д. Садовое)

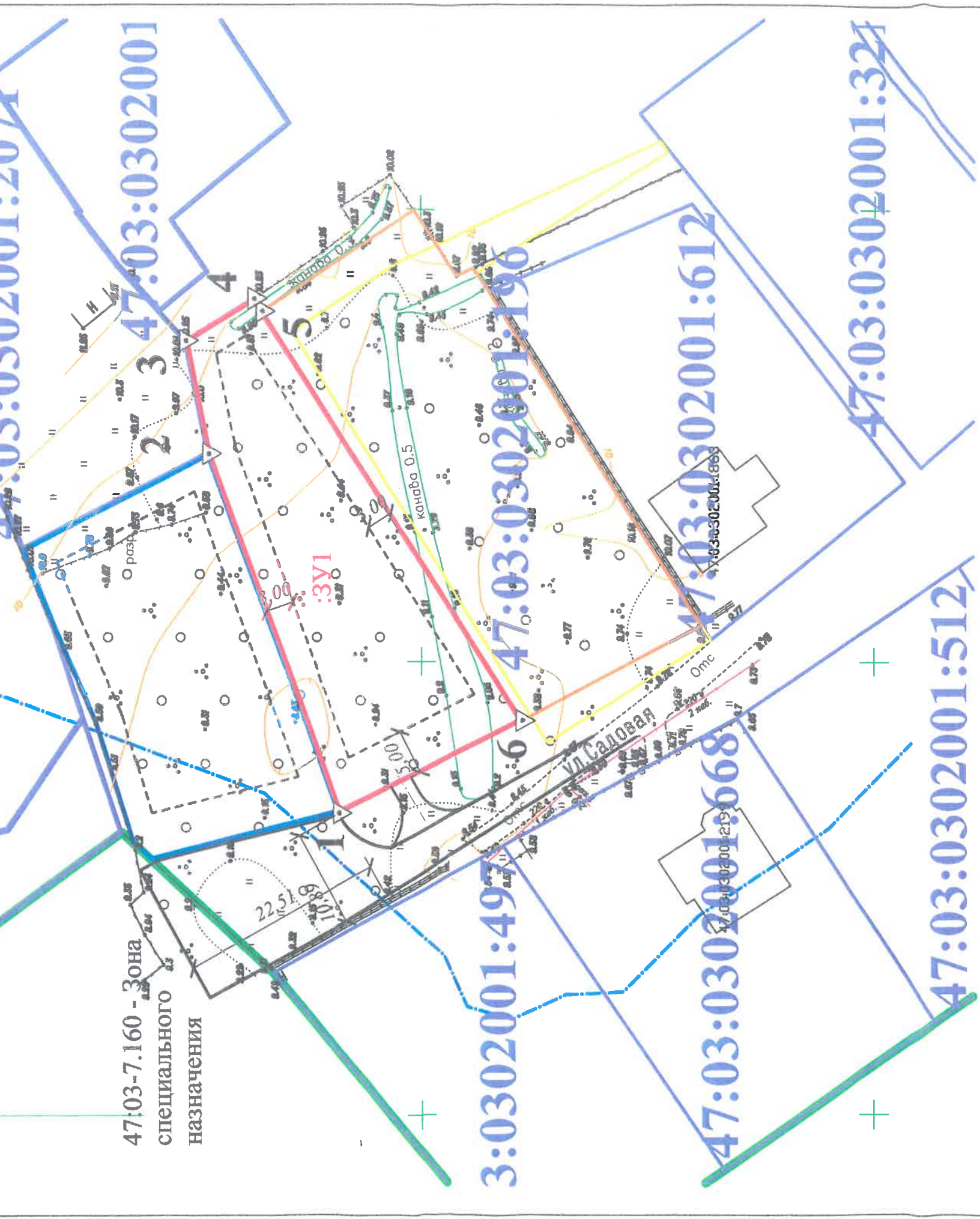
Утверждена
Постановление администрации
(наименование документа об утверждении, включая
МО Приозерский Муниципальный район
наименования органов государственной власти или
Ленинградской области
органов местного самоуправления, принявших решение об утверждении схемы
или подписавших соглашение о перераспределении земельных участков)

от _____ N _____

Схема расположения земельного участка или земельных
участков на кадастровом плане территории

Условный номер земельного участка _____:ЗУ1

Площадь участка - 900 кв.м.		
Обозначение характерных точек границ	Координаты, МСК-47 зона 2	
	X	Y
1	556409.050	2205883.280
2	556423.390	2205923.050
3	556425.890	2205935.540
4	556418.380	2205940.200
5	556417.510	2205938.810
6	556388.750	2205893.500



УСЛОВНЫЕ ОБОЗНАЧЕНИЯ:

- граница формируемого земельного участка
- граница земельных участков по сведениям ЕГРН;
- номер кадастрового квартала;
- существующий подъезд к земельным участкам
- граница зоны - 47:03-7.160 - Зона специального назначения ;
- граница земельных участков по фактическому использованию;
- граница земельных участков по архивным данным;
- линия минимального отступа в целях определения мест ,
- допустимого размещения зданий, строений, сооружений;
- граница ПЗП и ВЗ руч. Пристанный - 50 м.;

Масштаб 1: 500