

УТВЕРЖДЕНА

постановлением администрации Приозерский

муниципальный район Ленинградской области

ОТ

№

СХЕМА РАСПОЛОЖЕНИЯ ЗЕМЕЛЬНОГО УЧАСТКА ИЛИ ЗЕМЕЛЬНЫХ УЧАСТКОВ НА КАДАСТРОВOM ПЛАНЕ ТЕРРИТОРИИ

Условный номер земельного участка:

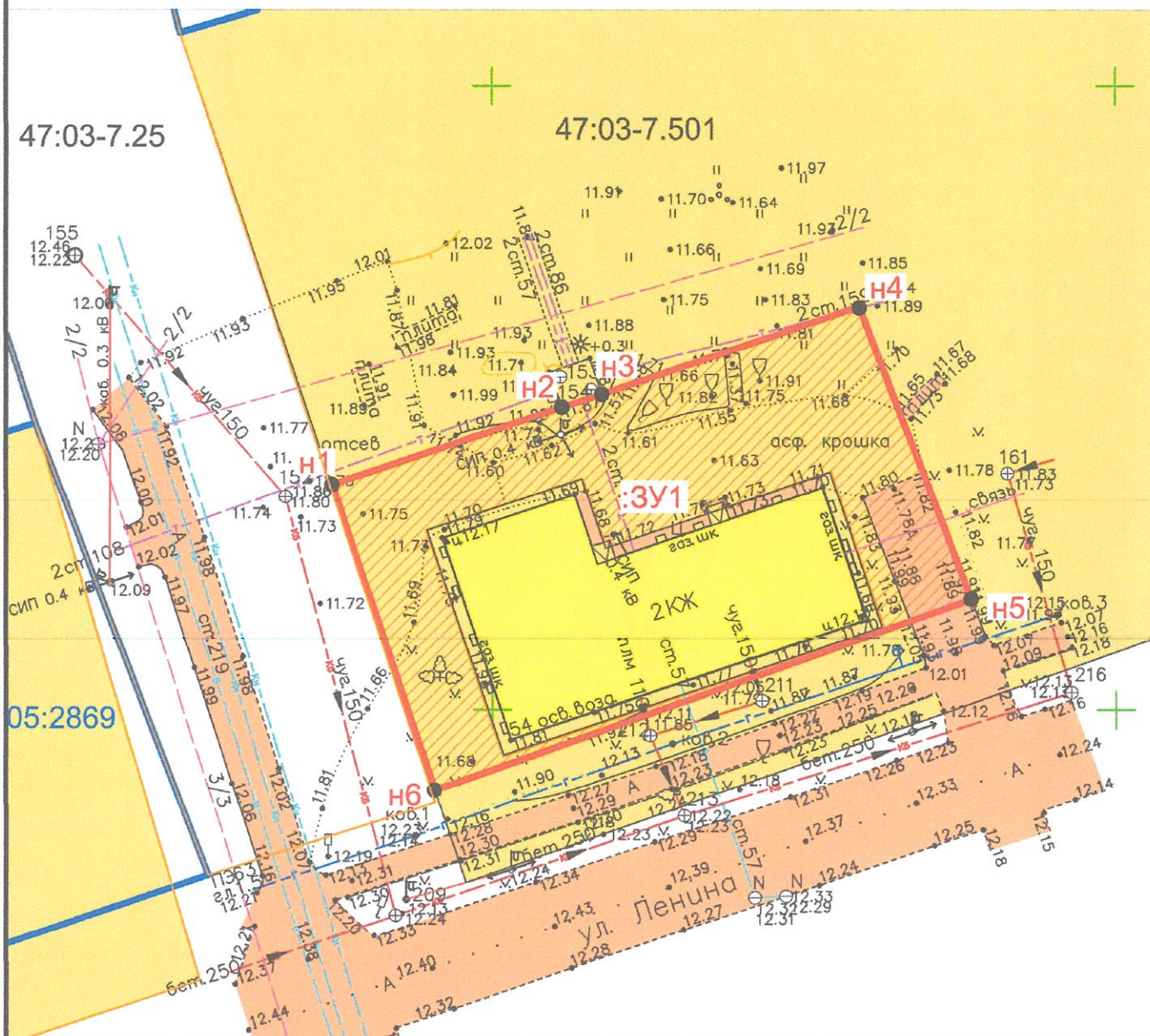
Общая площадь земельного участка: 1149 кв.м.

Обозначение характерных точек границ	Координаты, м		Обозначение характерных точек границ	Координаты, м	
	X	Y		X	Y
Н1	559268.00	2206187.13	Н5	559258.89	2206238.41
Н2	559274.24	2206205.62	Н6	559243.54	2206195.37
Н3	559275.28	2206208.83	Н1	559268.00	2206187.13
Н4	559282.37	2206229.47			

Кадастровый квартал 47:0:0301005

Земли с особыми условиями землепользования: публичный сервитут - 653 кв.м.

Масштаб 1:500



Условные обозначения:

- земельные участки по сведениям из ЕГРН
- вновь образованная часть границы земельного участка
- :ЗУ1 - обозначение образуемого земельного участка
- границы публичного сервитута

- зона застройки среднеэтажными жилыми домами /Ж-3/ 47:03-7.501
- зона озеленения общего пользования /П1/ 47:03-7.25

УТВЕРЖДЕНА

постановлением администрации Приозерский

муниципальный район Ленинградской области

от

№

СХЕМА РАСПОЛОЖЕНИЯ ЗЕМЕЛЬНОГО УЧАСТКА ИЛИ ЗЕМЕЛЬНЫХ УЧАСТКОВ НА КАДАСТРОВом ПЛАНЕ ТЕРРИТОРИИ

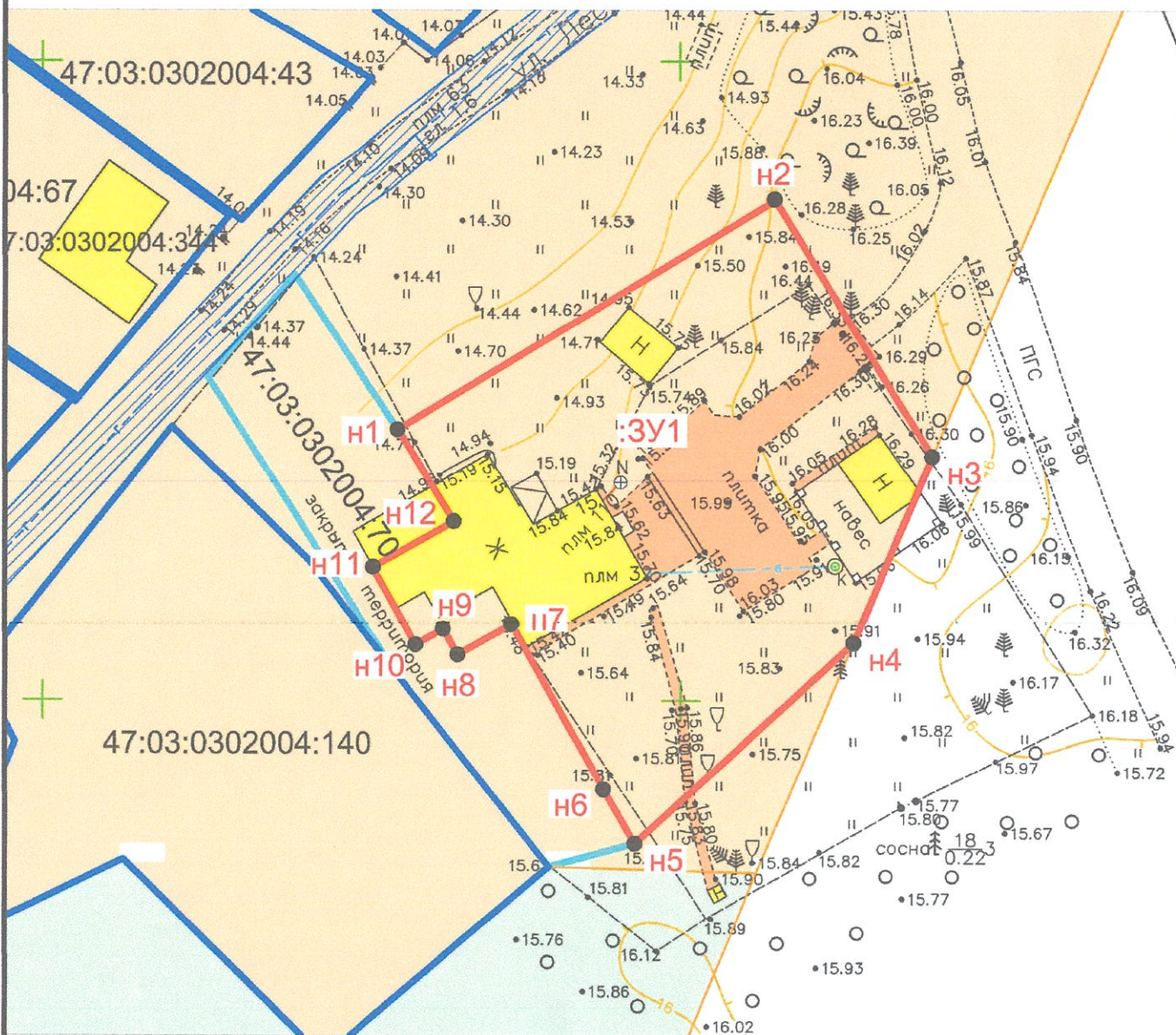
Условный номер земельного участка:

Общая площадь земельного участка: 1200 кв.м.

Обозначение характерных точек границ	Координаты, м		Обозначение характерных точек границ	Координаты, м	
	X	Y		X	Y
н1	557921.16	2208327.85	н7	557905.96	2208336.76
н2	557939.17	2208357.43	н8	557903.58	2208332.54
н3	557919.06	2208369.74	н9	557905.58	2208331.41
н4	557904.51	2208363.54	н10	557904.36	2208329.23
н5	557888.80	2208346.38	н11	557910.37	2208325.85
н6	557893.04	2208343.95	н12	557913.98	2208332.25

Земли с особыми условиями землепользования: нет

Масштаб 1:500



Условные обозначения:

- - земельные участки по сведениям из ЕГРН
- - вновь образованная часть границы земельного участка
- :3У1 - обозначение образуемого земельного участка
- - граница земельного участка, требующая уточнения
- охранная зона газопровода

- территориальная зона застройки индивидуальными жилыми домами /Ж-1/ 47:03-7.194
- территориальная зона лесов /Р-4/ 47:03-7.228

УТВЕРЖДЕНА

постановлением администрации Приозерский

муниципальный район Ленинградской области

от

№

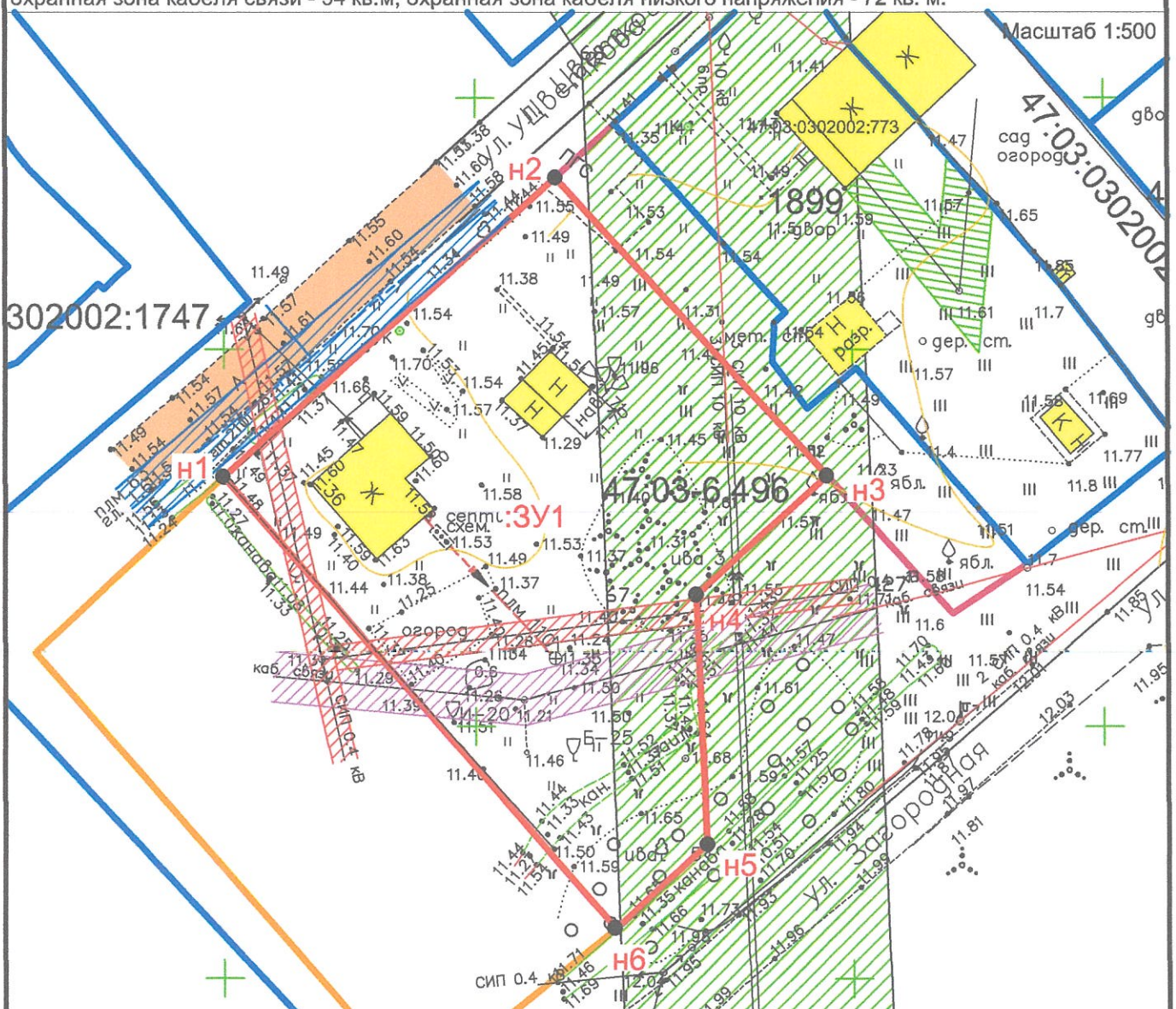
СХЕМА РАСПОЛОЖЕНИЯ ЗЕМЕЛЬНОГО УЧАСТКА ИЛИ ЗЕМЕЛЬНЫХ УЧАСТКОВ НА КАДАСТРОВом ПЛАНЕ ТЕРРИТОРИИ

Условный номер земельного участка:

Общая площадь земельного участка: **1401 кв.м.**

Обозначение характерных точек границ	Координаты, м		Обозначение характерных точек границ	Координаты, м	
	X	Y		X	Y
н1	557539.88	2205799.93	н5	557510.68	2205838.35
н2	557563.69	2205826.39	н6	557503.99	2205831.06
н3	557539.97	2205847.95	н1	557539.88	2205799.93
н4	557530.50	2205837.54			

Земли с особыми условиями землепользования: охранная зона низковольтной линии электропередач - 42 кв.м.; охранная зона объекта электросетевого хозяйства-КП-10 кВ ф.166-11 от ТП-514 до ТП-699(рек.030201)-339 кв.м. охранная зона кабеля связи - 94 кв.м.; охранная зона кабеля низкого напряжения - 72 кв. м.



Условные обозначения:

- - земельные участки по сведениям из ЕГРН
- - вновь образованная часть границы земельного участка
- :3У1 - обозначение образуемого земельного участка
- охранная зона линии электропередач
- охранная зона кабеля низкого напряжения

- границы, оформляемые в ООО "Диметра"
- планируемые границы перераспределения земельного участка с К№47:03:0302002:1899
- охранная зона газопровода
- охранная зона кабеля связи

УТВЕРЖДЕНА

постановлением администрации Приозерский

муниципальный район Ленинградской области

от

№

СХЕМА РАСПОЛОЖЕНИЯ ЗЕМЕЛЬНОГО УЧАСТКА ИЛИ ЗЕМЕЛЬНЫХ УЧАСТКОВ НА КАДАСТРОВом ПЛАНЕ ТЕРРИТОРИИ

Условный номер земельного участка:

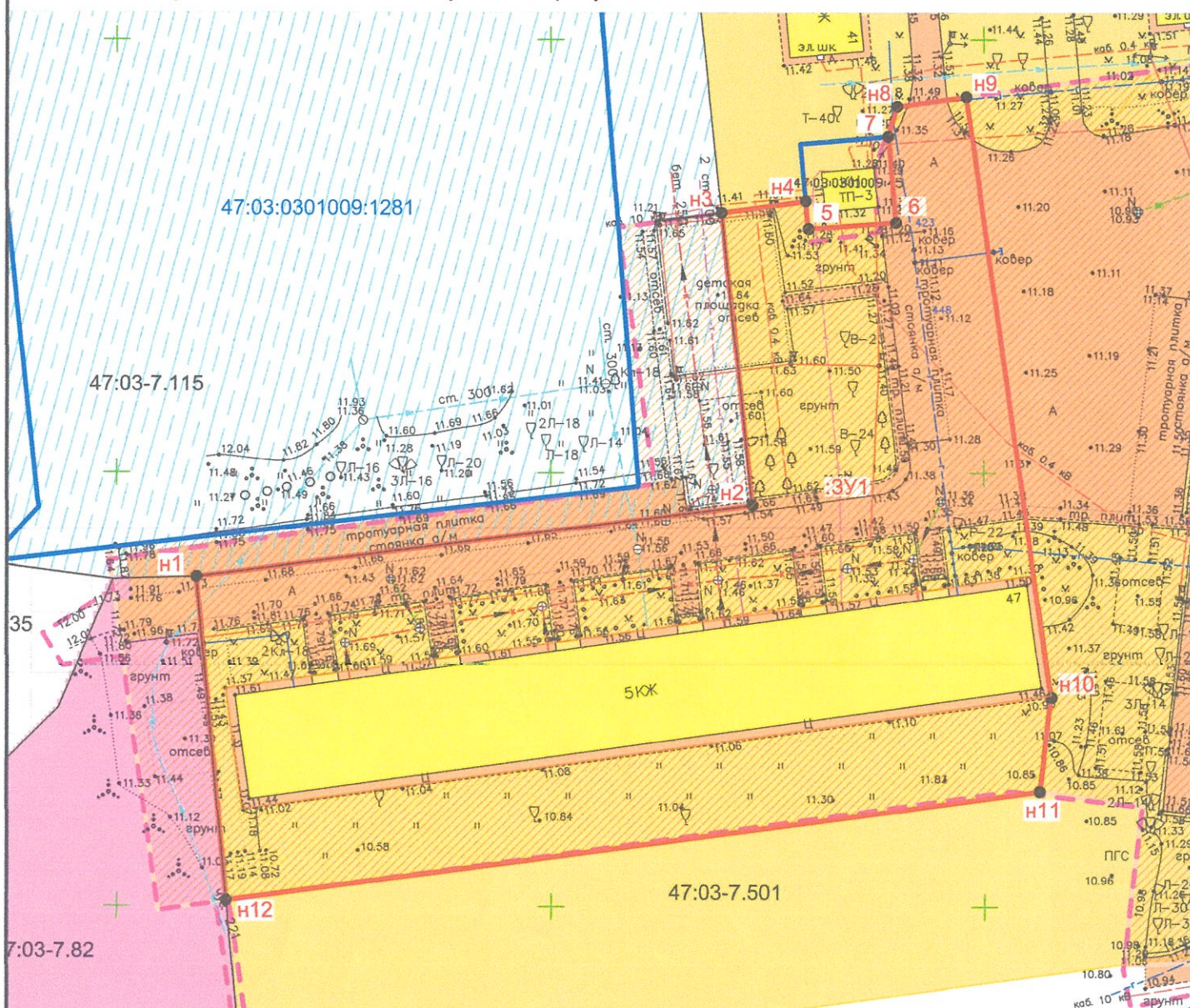
Площадь земельного участка: 4665 кв.м.

Обозначение характерных точек границ	Координаты, м		Обозначение характерных точек границ	Координаты, м		Обозначение характерных точек границ	Координаты, м	
	X	Y		X	Y		X	Y
н1	558888.02	2206259.10	6	558928.95	2206339.81	н11	558863.35	2206356.40
н2	558896.26	2206323.28	7	558938.87	2206338.94	н12	558850.68	2206262.56
н3	558930.07	2206319.80	н8	558942.36	2206339.98	н1	558888.02	2206259.10
н4	558931.41	2206329.40	н9	558943.48	2206347.99			
5	558928.23	2206329.67	н10	558874.17	2206357.69			

Кадастровый квартал: 47:03:0301009

Земли с особыми условиями землепользования: публичный сервитут - 3344 кв.м.

Масштаб 1:500



Условные обозначения:

- земельные участки по сведениям из ЕГРН
- вновь образованная часть границы образуемого ЗУ
- :ЗУ1 - обозначение образуемого земельного участка
- граница смежного земельного участка на перспективу
- граница благоустройства придомовой территории
- границы публичного сервитута

- зона объектов, предназначенных для занятий физкультурой и спортом /Р-2/ 47:03-7.115
- зона объектов транспортной инфраструктуры /Т-3/ 47:03-7.135
- территориальная зона делового, общественного и коммерческого назначения 47:03-7.82
- зона застройки среднеэтажными жилыми домами /Ж-3/ 47:03-7.501

УТВЕРЖДЕНА

постановлением администрации Приозерский

муниципальный район Ленинградской области

ОТ

№

СХЕМА РАСПОЛОЖЕНИЯ ЗЕМЕЛЬНОГО УЧАСТКА ИЛИ ЗЕМЕЛЬНЫХ УЧАСТКОВ НА КАДАСТРОВом ПЛАНЕ ТЕРРИТОРИИ

Условный номер земельного участка:

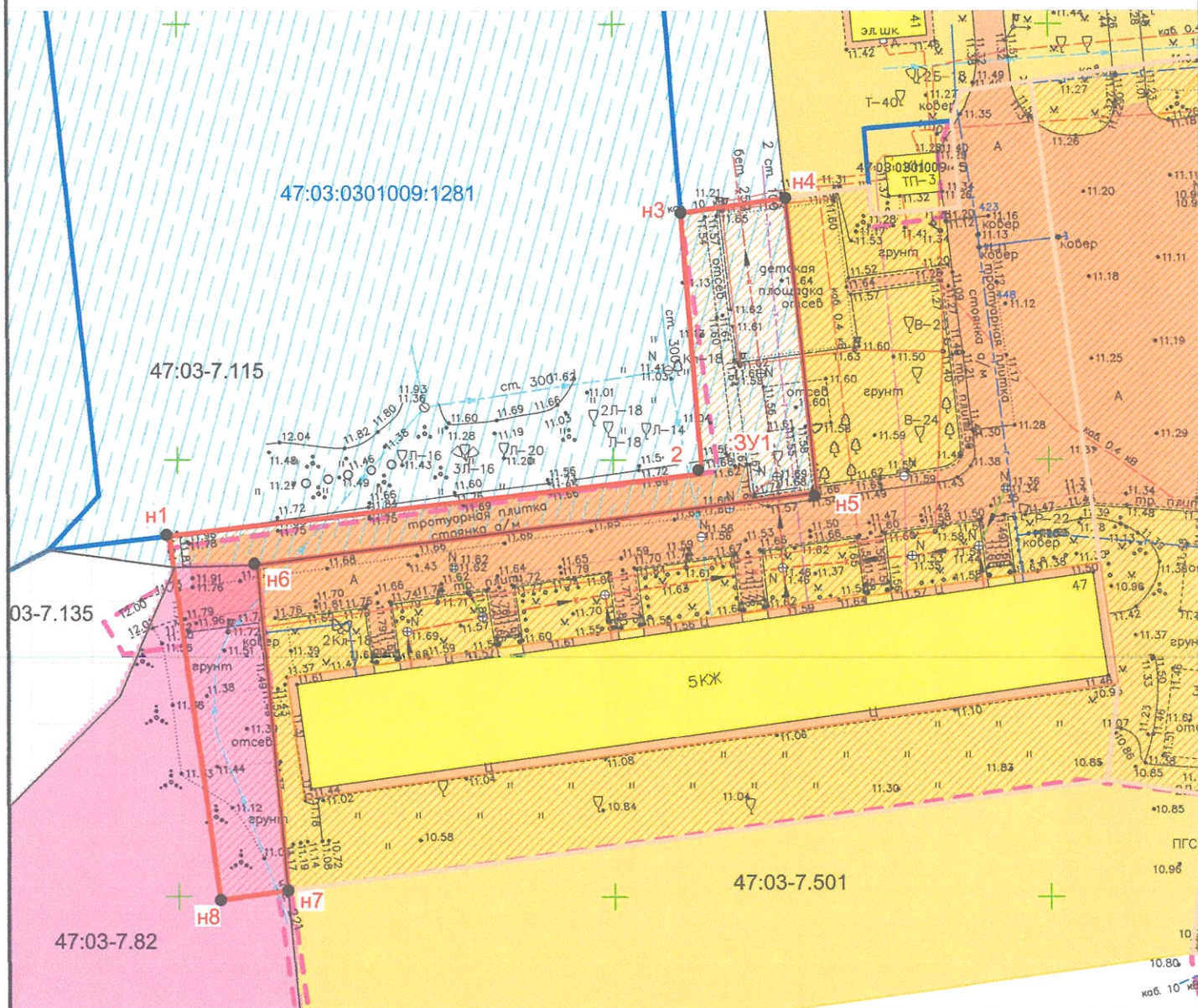
Площадь земельного участка: 1006 кв.м.

Обозначение характерных точек границ	Координаты, м		Обозначение характерных точек границ	Координаты, м	
	X	Y		X	Y
н1	558891.26	2206248.99	н6	558888.02	2206259.10
2	558898.44	2206310.18	н7	558850.68	2206262.56
3	558928.38	2206307.84	н8	558849.59	2206254.79
н4	558930.07	2206319.80	н1	558891.26	2206248.99
н5	558896.26	2206323.28			

Кадастровый квартал: 47:03:0301009

Земли с особыми условиями землепользования: публичный сервитут - 1006 кв.м.

Масштаб 1:500



Условные обозначения:

- земельные участки по сведениям из ЕГРН
- вновь образованная часть границы образуемого ЗУ
- :ЗУ1 - обозначение образуемого земельного участка
- граница смежного земельного участка на перспективу
- граница благоустройства придомовой территории
- границы публичного сервитута

- зона объектов, предназначенных для занятий физкультурой и спортом /Р-2/ 47:03-7.115
- зона объектов транспортной инфраструктуры /Т-3/ 47:03-7.135
- территориальная зона делового, общественного и коммерческого назначения 47:03-7.82
- зона застройки среднеэтажными жилыми домами /Ж-3/ 47:03-7.501

СХЕМА РАСПОЛОЖЕНИЯ ЗЕМЕЛЬНОГО УЧАСТКА ИЛИ ЗЕМЕЛЬНЫХ УЧАСТКОВ НА КАДАСТРОВом ПЛАНЕ ТЕРРИТОРИИ

Условный номер земельного участка:

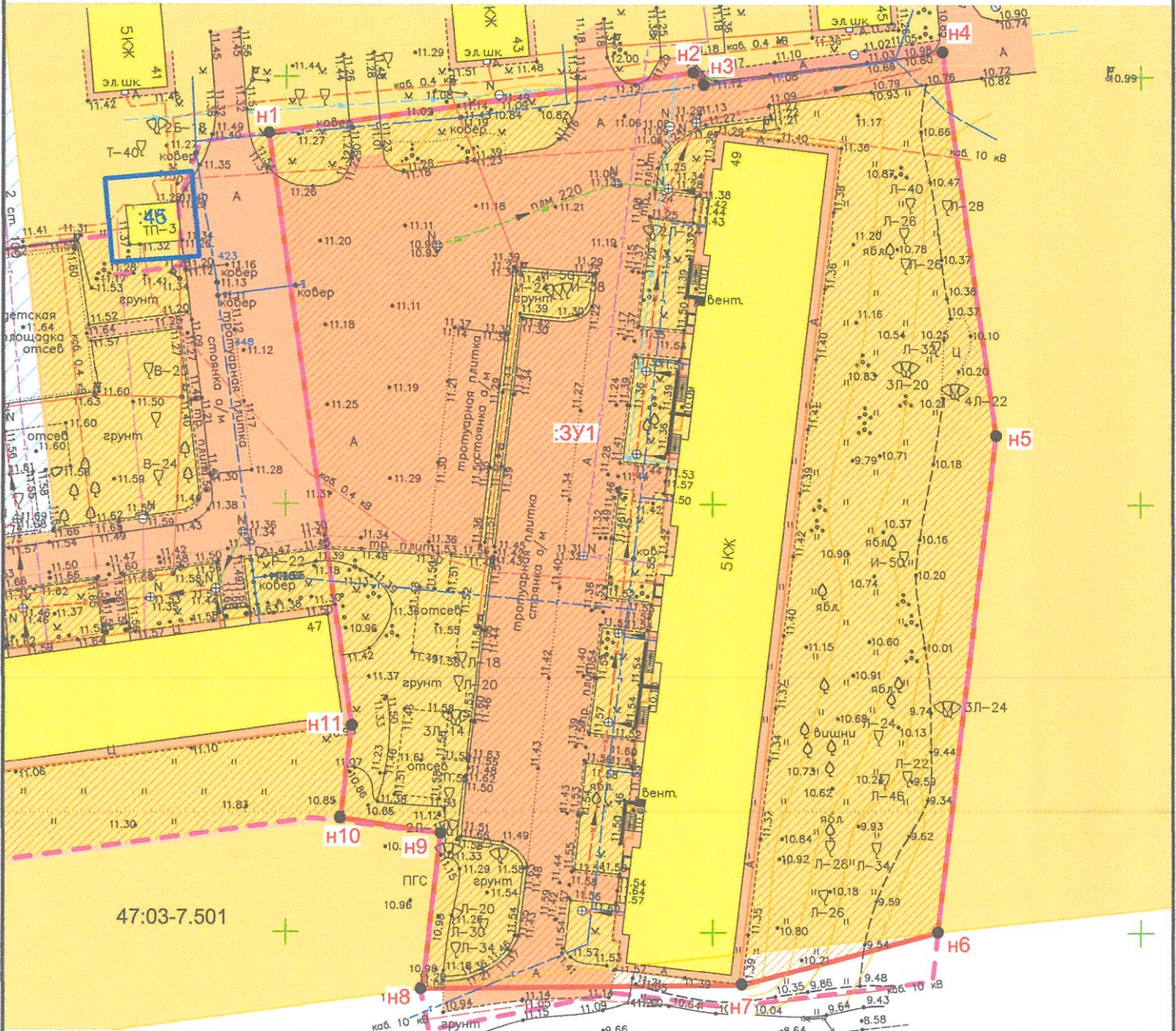
Площадь земельного участка: 7692 кв.м.

Обозначение характерных точек границ	Координаты, м		Обозначение характерных точек границ	Координаты, м		Обозначение характерных точек границ	Координаты, м	
	X	Y		X	Y		X	Y
н1	558943.49	2206347.99	н5	558908.09	2206433.13	н9	558861.58	2206368.12
н2	558950.53	2206397.66	н6	558850.08	2206426.31	н10	558863.35	2206356.40
н3	558949.08	2206398.91	н7	558843.91	2206403.46	н11	558874.17	2206357.69
н4	558953.00	2206426.82	н8	558843.40	2206365.98	н1	558943.49	2206347.99

Кадастровый квартал: 47:03:0301009

Зоны с особыми условиями землепользования: публичный сервитут - 6221 кв.м.

Масштаб 1:500



47:03-7.501

Условные обозначения:

- земельные участки по сведениям из ЕГРН
- вновь образованная часть границы образуемого ЗУ
- :3У1 - обозначение образуемого земельного участка
- граница смежного земельного участка на перспективу
- граница благоустройства придомовой территории
- границы публичного сервитута

- зона объектов, предназначенных для занятий физкультурой и спортом /Р-2/ 47:03-7.115
- зона объектов транспортной инфраструктуры /Т-3/ 47:03-7.135
- территориальная зона делового, общественного и коммерческого назначения 47:03-7.82
- зона застройки среднеэтажными жилыми домами /Ж-3/ 47:03-7.501

УТВЕРЖДЕНА

постановлением администрации Приозерский

муниципальный район Ленинградской области

от

№

СХЕМА РАСПОЛОЖЕНИЯ ЗЕМЕЛЬНОГО УЧАСТКА ИЛИ ЗЕМЕЛЬНЫХ УЧАСТКОВ НА КАДАСТРОВОМ ПЛАНЕ ТЕРРИТОРИИ

Условный номер земельного участка:

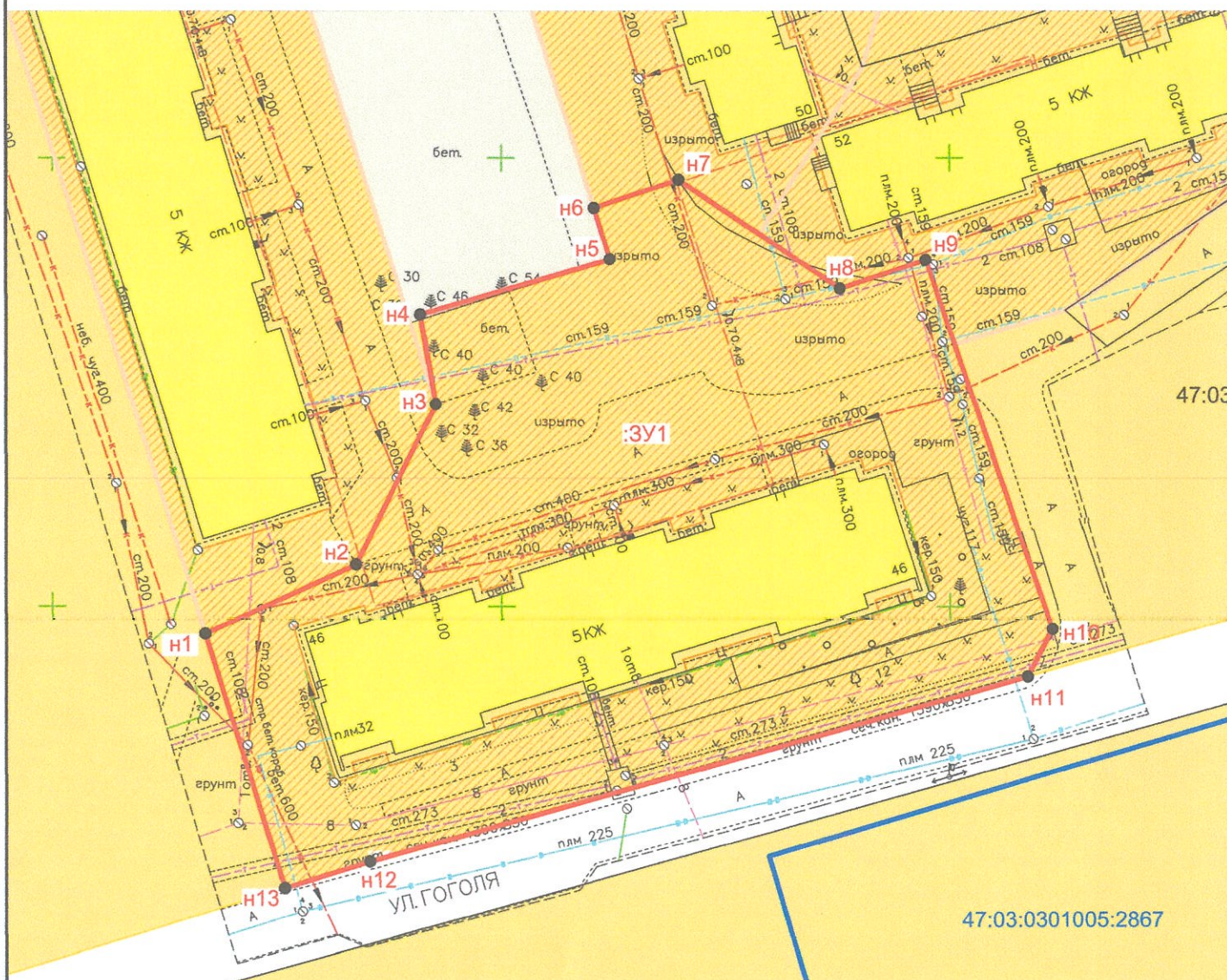
Площадь земельного участка: 4333 кв.м.

Обозначение характерных точек границ	Координаты, м		Обозначение характерных точек границ	Координаты, м	
	X	Y		X	Y
н1	559596.94	2206116.95	н8	559635.42	2206187.74
н2	559604.66	2206133.78	н9	559638.61	2206197.34
н3	559622.48	2206142.72	н10	559597.51	2206211.37
н4	559632.50	2206141.00	н11	559592.21	2206208.61
н5	559638.67	2206162.18	н12	559571.52	2206135.30
н6	559644.38	2206160.38	н13	559568.56	2206125.84
н7	559647.57	2206169.82	н1	559596.94	2206116.95

Кадастровый квартал: 47:03:0301005

Земли с особыми условиями землепользования: публичный сервитут - 3197 кв.м.

Масштаб 1:500



Условные обозначения:

- земельные участки по сведениям из ЕГРН
- вновь образованная часть границы образуемого ЗУ
- :ЗУ1 - обозначение образуемого земельного участка
- граница смежного земельного участка на перспективу

- охранная зона объекта электросетевого хозяйства "Трансформаторная подстанция №671" 47:03-6.413
- зона застройки среднеэтажными жилыми домами /Ж-3/ 47:03-7.501
- границы публичного сервитута

УТВЕРЖДЕНА

постановлением администрации Приозерский

муниципальный район Ленинградской области

от

№

СХЕМА РАСПОЛОЖЕНИЯ ЗЕМЕЛЬНОГО УЧАСТКА ИЛИ ЗЕМЕЛЬНЫХ УЧАСТКОВ НА КАДАСТРОВОМ ПЛАНЕ ТЕРРИТОРИИ

Условный номер земельного участка:

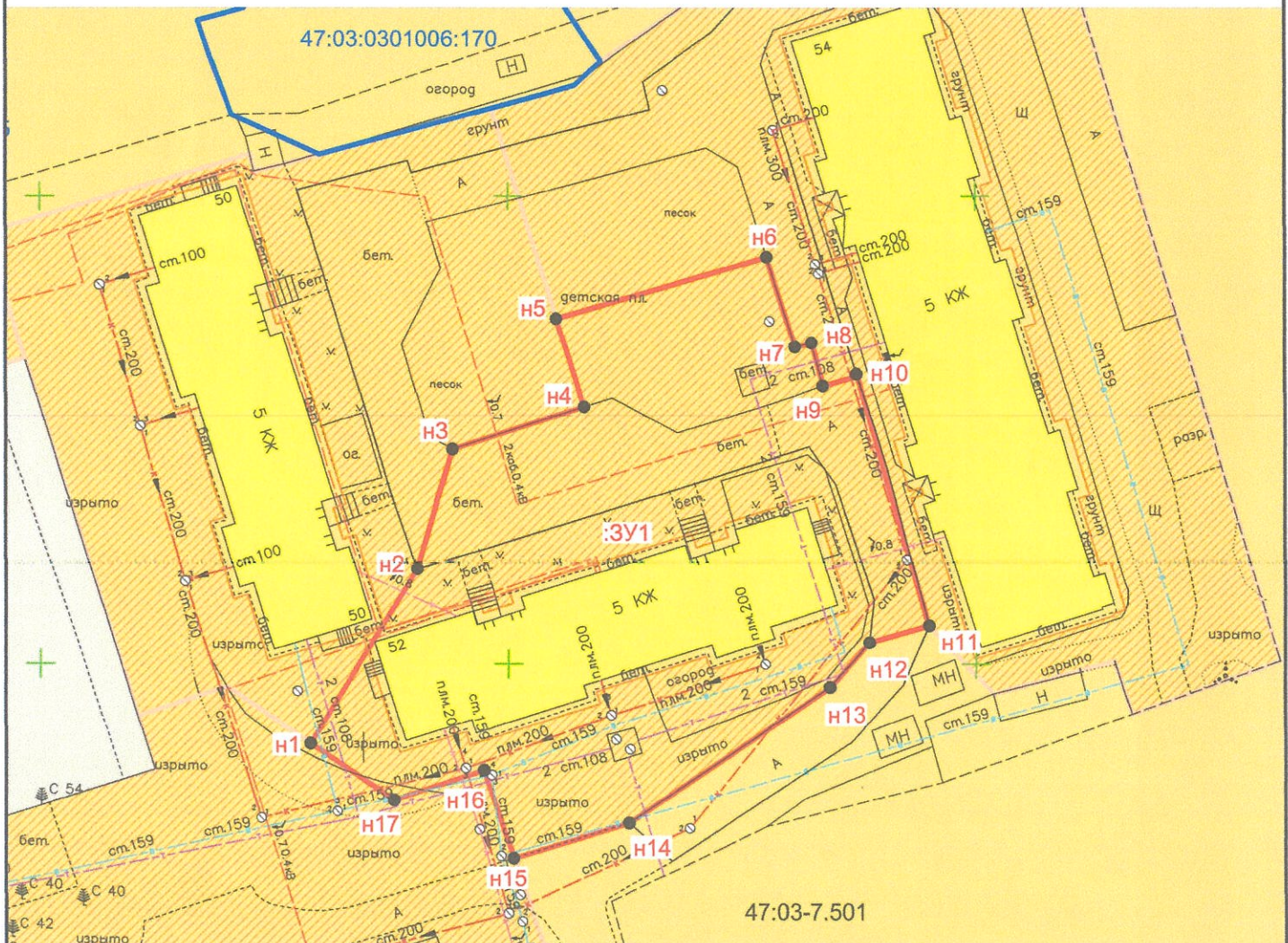
Площадь земельного участка: 2398 кв.м.

Обозначение характерных точек границ	Координаты, м		Обозначение характерных точек границ	Координаты, м	
	X	Y		X	Y
н1	559641.49	2206178.78	н10	559680.72	2206237.32
н2	559660.18	2206190.26	н11	559654.13	2206244.95
н3	559672.92	2206194.03	н12	559652.31	2206238.60
н4	559677.44	2206208.13	н13	559647.52	2206234.42
н5	559686.86	2206205.19	н14	559632.98	2206212.89
н6	559693.49	2206227.69	н15	559629.22	2206200.54
н7	559683.88	2206230.71	н16	559638.61	2206197.34
н8	559684.30	2206232.49	н17	559635.42	2206187.74
н9	559679.69	2206233.69	н1	559641.49	2206178.78

Кадастровый квартал: 47:03:0301005

Земли с особыми условиями землепользования: публичный сервитут - 1718 кв.м.

Масштаб 1:500



Условные обозначения:

- земельные участки по сведениям из ЕГРН
- вновь образованная часть границы образуемого ЗУ
- :ЗУ1 - обозначение образуемого земельного участка
- граница смежного земельного участка на перспективу

- охранный зона объекта электросетевого хозяйства "Трансформаторная подстанция №671" 47:03-6.413
- зона застройки среднеэтажными жилыми домами /Ж-3/ 47:03-7.501
- границы публичного сервитута

УТВЕРЖДЕНА

постановлением администрации Приозерский

муниципальный район Ленинградской области

от

№

СХЕМА РАСПОЛОЖЕНИЯ ЗЕМЕЛЬНОГО УЧАСТКА ИЛИ ЗЕМЕЛЬНЫХ УЧАСТКОВ НА КАДАСТРОВOM ПЛАНЕ ТЕРРИТОРИИ

Условный номер земельного участка:

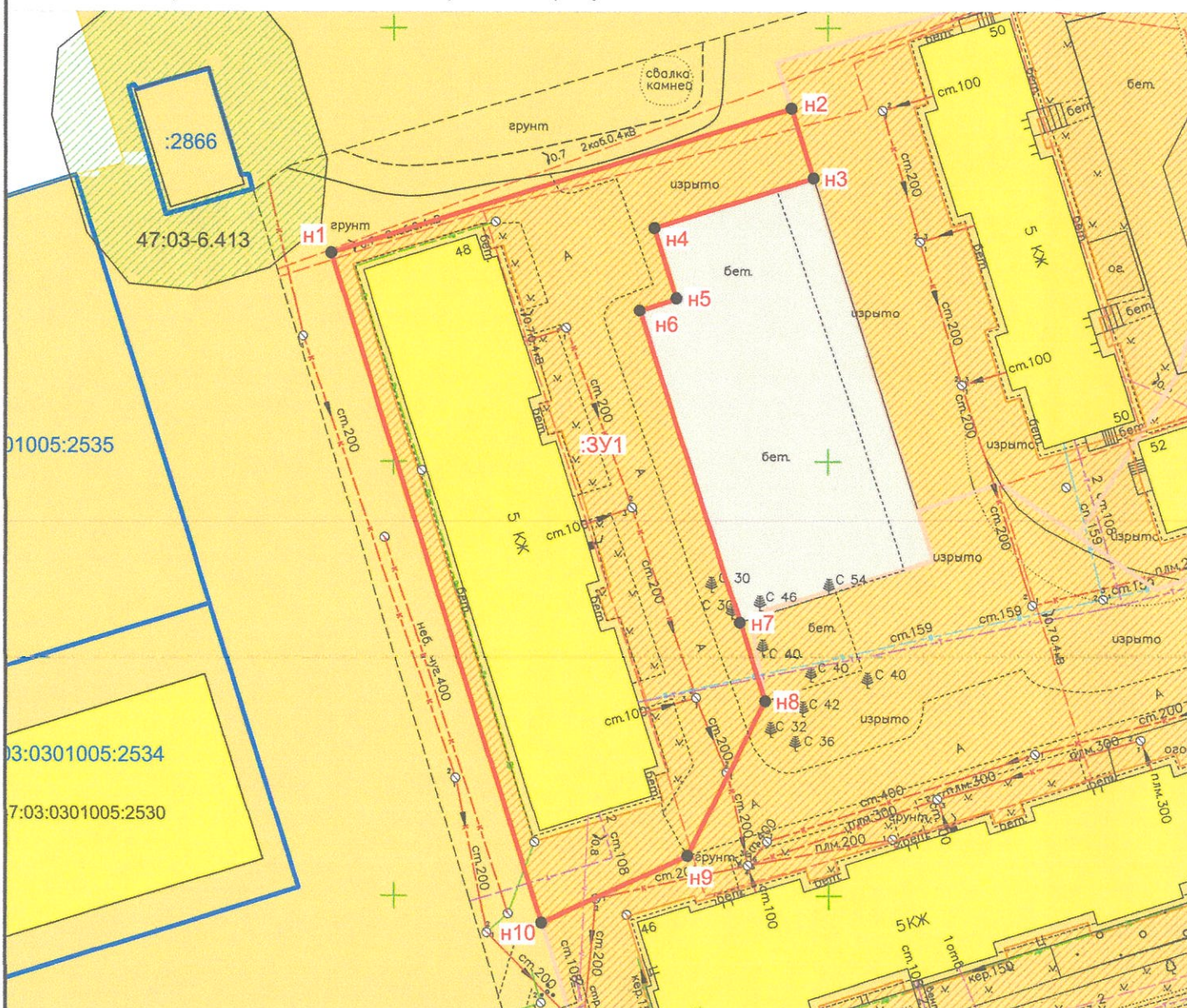
Площадь земельного участка: 2683 кв.м.

Обозначение характерных точек границ	Координаты, м		Обозначение характерных точек границ	Координаты, м	
	X	Y		X	Y
н1	559674.07	2206092.72	н6	559667.44	2206128.36
н2	559690.74	2206145.80	н7	559631.57	2206139.88
н3	559682.69	2206148.33	н8	559622.48	2206142.72
н4	559676.98	2206130.03	н9	559604.66	2206133.78
н5	559668.81	2206132.64	н10	559596.94	2206116.95
			н1	559674.07	2206092.72

Кадастровый квартал: 47:03:0301005

Земли с особыми условиями землепользования: публичный сервитут - 1504 кв.м.

Масштаб 1:500



Условные обозначения:

- - земельные участки по сведениям из ЕГРН
- - вновь образованная часть границы образуемого ЗУ
- :3У1 - обозначение образуемого земельного участка
- - граница смежного земельного участка на перспективу

- охранный зона объекта электросетевого хозяйства "Трансформаторная подстанция №671" 47:03-6.413
- зона застройки среднеэтажными жилыми домами /Ж-3/ 47:03-7.501
- границы публичного сервитута

УТВЕРЖДЕНА

постановлением администрации Приозерский

муниципальный район Ленинградской области

от

№

СХЕМА РАСПОЛОЖЕНИЯ ЗЕМЕЛЬНОГО УЧАСТКА ИЛИ ЗЕМЕЛЬНЫХ УЧАСТКОВ НА КАДАСТРОВЫЙ ПЛАНЕ ТЕРРИТОРИИ

Условный номер земельного участка:

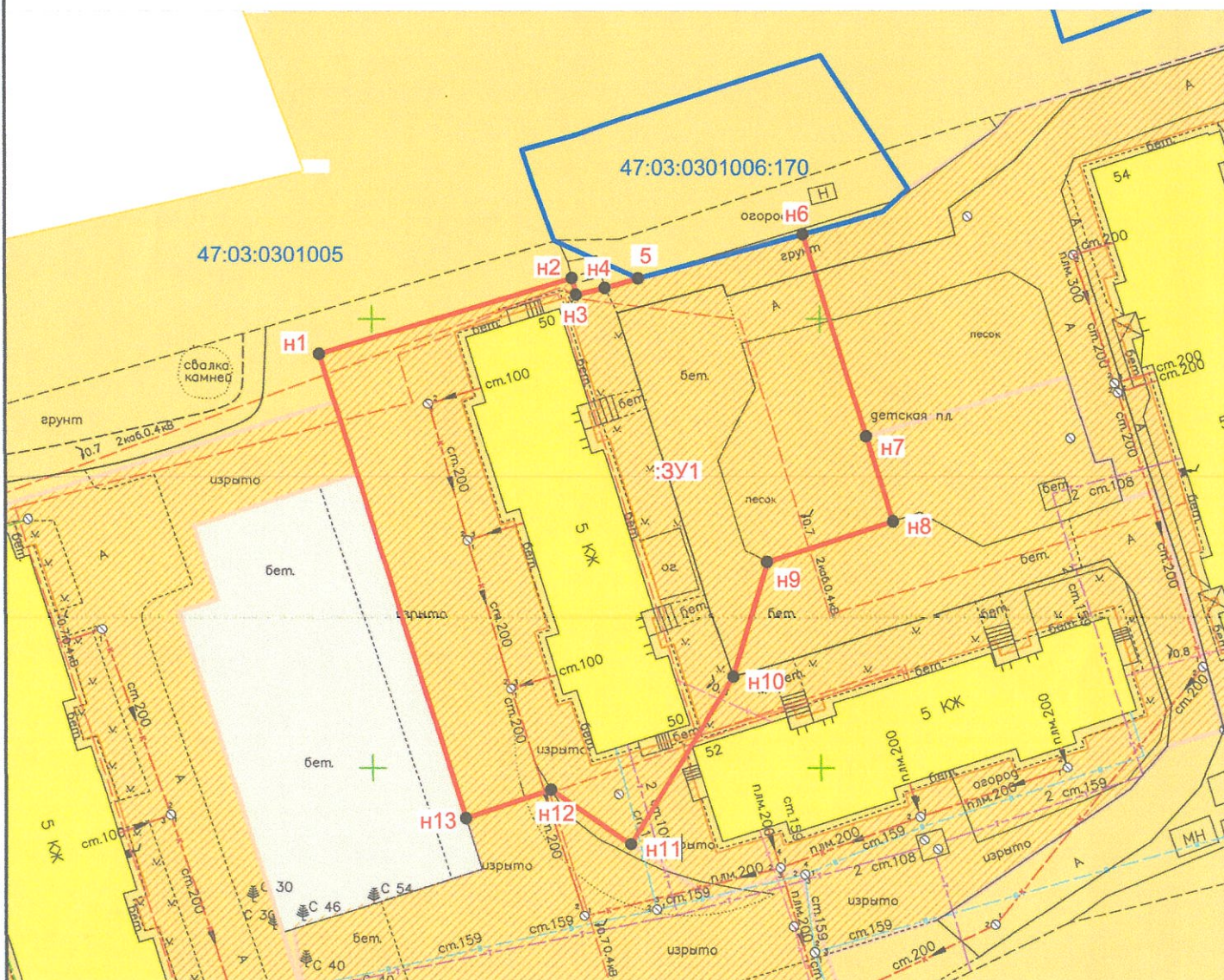
Площадь земельного участка: 2629 кв.м.

Обозначение характерных точек границ	Координаты, м		Обозначение характерных точек границ	Координаты, м	
	X	Y		X	Y
н1	559696.07	2206144.12	н8	559677.44	2206208.13
н2	559704.55	2206172.37	н9	559672.92	2206194.03
н3	559702.71	2206172.81	н10	559660.18	2206190.26
н4	559703.45	2206176.06	н11	559641.49	2206178.78
5	559704.50	2206179.79	н12	559647.57	2206169.82
н6	559709.43	2206198.14	н13	559644.38	2206160.38
н7	559686.86	2206205.19	н1	559696.07	2206144.12

Кадастровый квартал: 47:03:0301005

Земли с особыми условиями землепользования: публичный сервитут - 1950 кв.м.

Масштаб 1:500



Условные обозначения:

- - земельные участки по сведениям из ЕГРН
- - вновь образованная часть границы образуемого ЗУ
- :ЗУ1 - обозначение образуемого земельного участка
- - граница смежного земельного участка на перспективу

- охранная зона объекта электросетевого хозяйства "Трансформаторная подстанция №671" 47:03-6.413
- зона застройки среднетажными жилыми домами /ЖЗ/ 47:03-7.501
- границы публичного сервитута