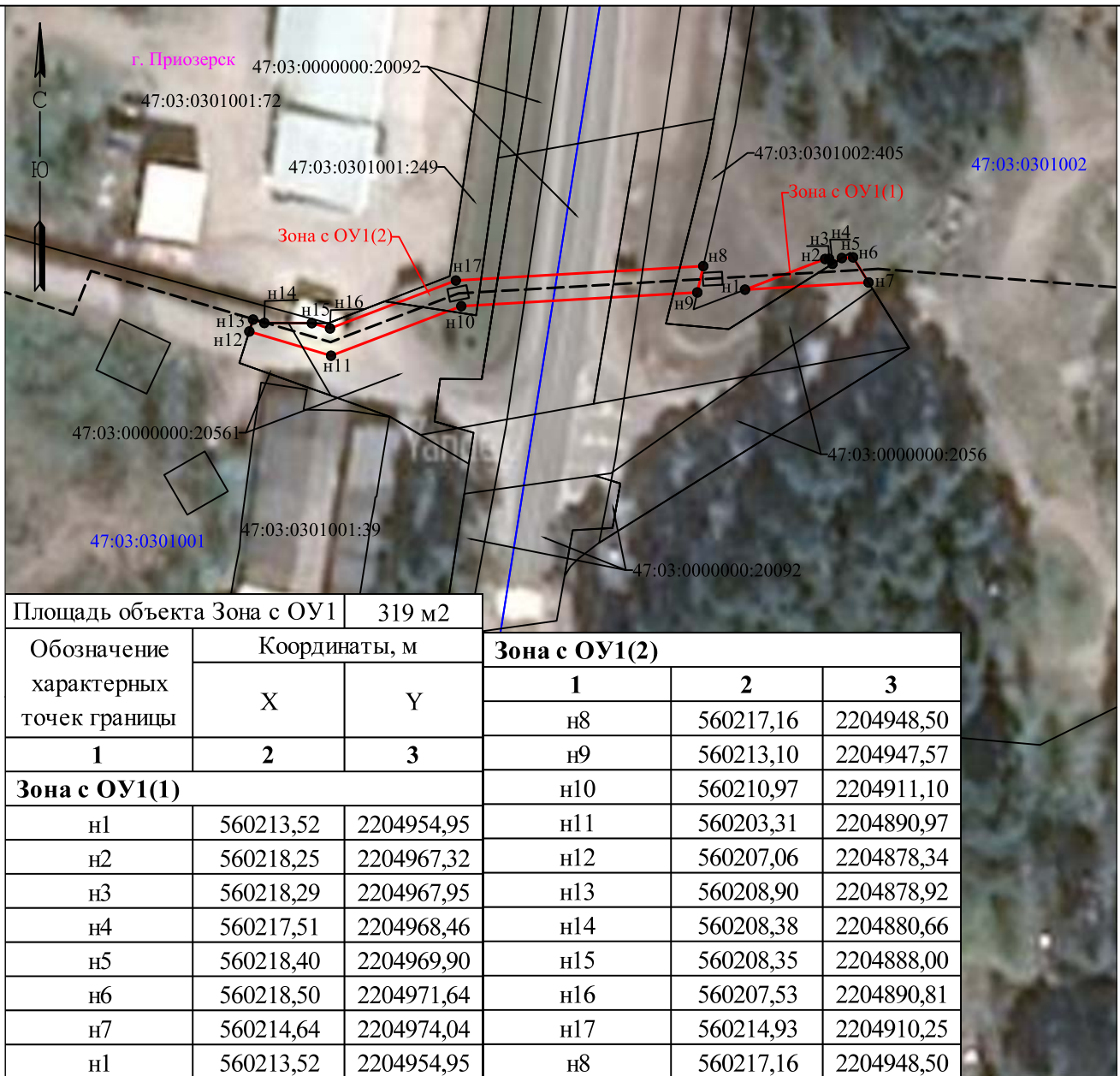


## Схема расположения границ публичного сервитута



Площадь объекта Зона с ОУ1 319 м<sup>2</sup>

Обозначение характерных точек границы	Координаты, м		Зона с ОУ1(2)		
	Х	У	1	2	3
<b>1</b>	<b>2</b>	<b>3</b>	н8	560217,16	2204948,50
			н9	560213,10	2204947,57
			н10	560210,97	2204911,10
<b>Зона с ОУ1(1)</b>			н11	560203,31	2204890,97
н1	560213,52	2204954,95	н12	560207,06	2204878,34
н2	560218,25	2204967,32	н13	560208,90	2204878,92
н3	560218,29	2204967,95	н14	560208,38	2204880,66
н4	560217,51	2204968,46	н15	560208,35	2204888,00
н5	560218,40	2204969,90	н16	560207,53	2204890,81
н6	560218,50	2204971,64	н17	560214,93	2204910,25
н7	560214,64	2204974,04	н8	560217,16	2204948,50
н1	560213,52	2204954,95			

Система координат: МСК-47, зона 2

Масштаб 1:1000

Условные обозначения:

- существующая часть границы, имеющиеся в ЕГРН сведения о которой достаточны для определения ее местоположения
- вновь образованная часть границы, сведения о которой достаточны для определения ее местоположения
- проектируемый газопровод

- н1 - обозначение характерной точки границы, сведения о которой позволяют однозначно определить ее положение на местности

**Зона с ОУ1** - зона с особыми условиями использования территории Зона с ОУ1

47:03:0301001:249 - обозначение земельного участка, включенного в ЕГРН

- граница кадастрового квартала

**47:03:0301001** - номер кадастрового квартала