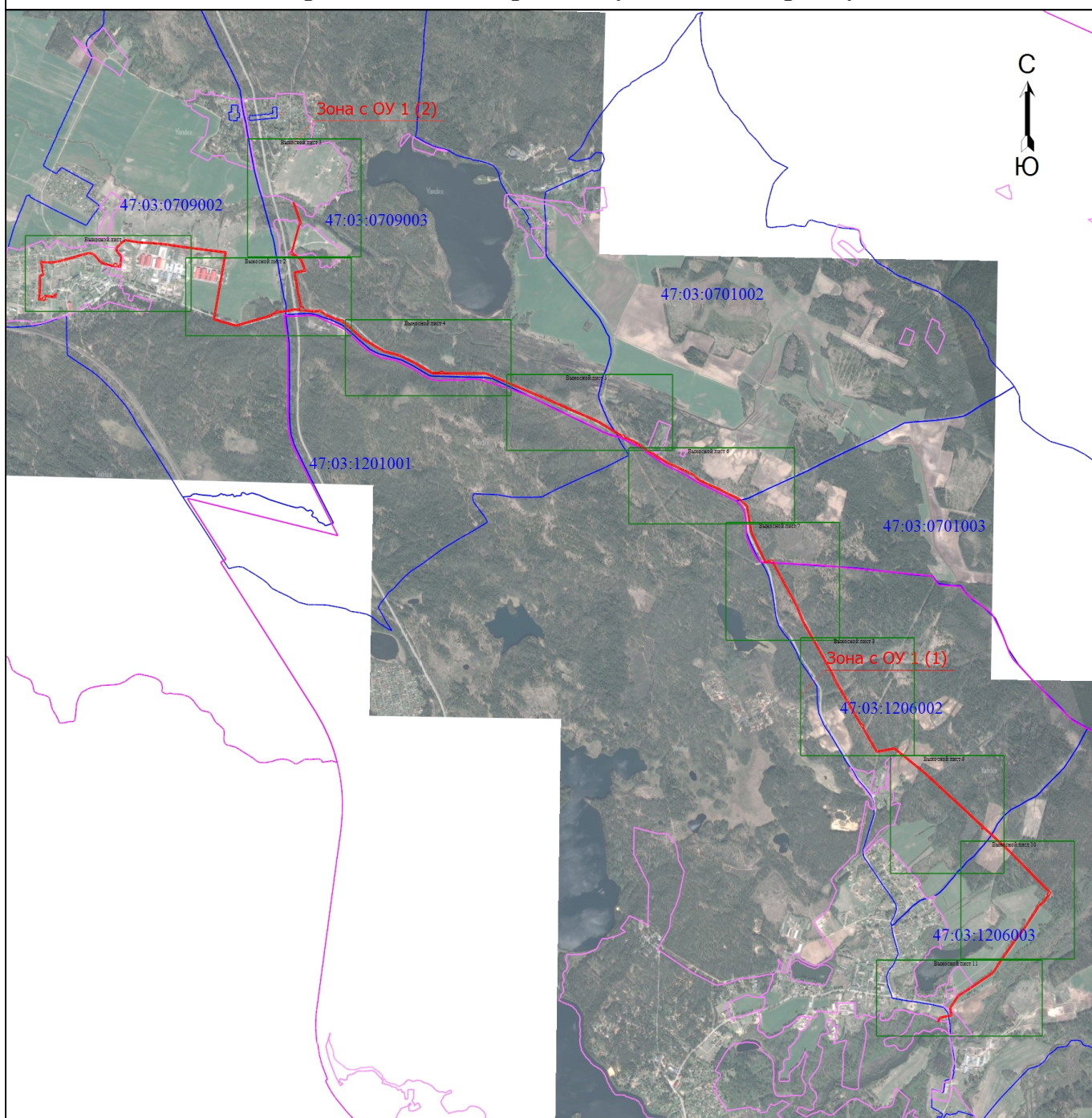


Схема расположения границ публичного сервитута



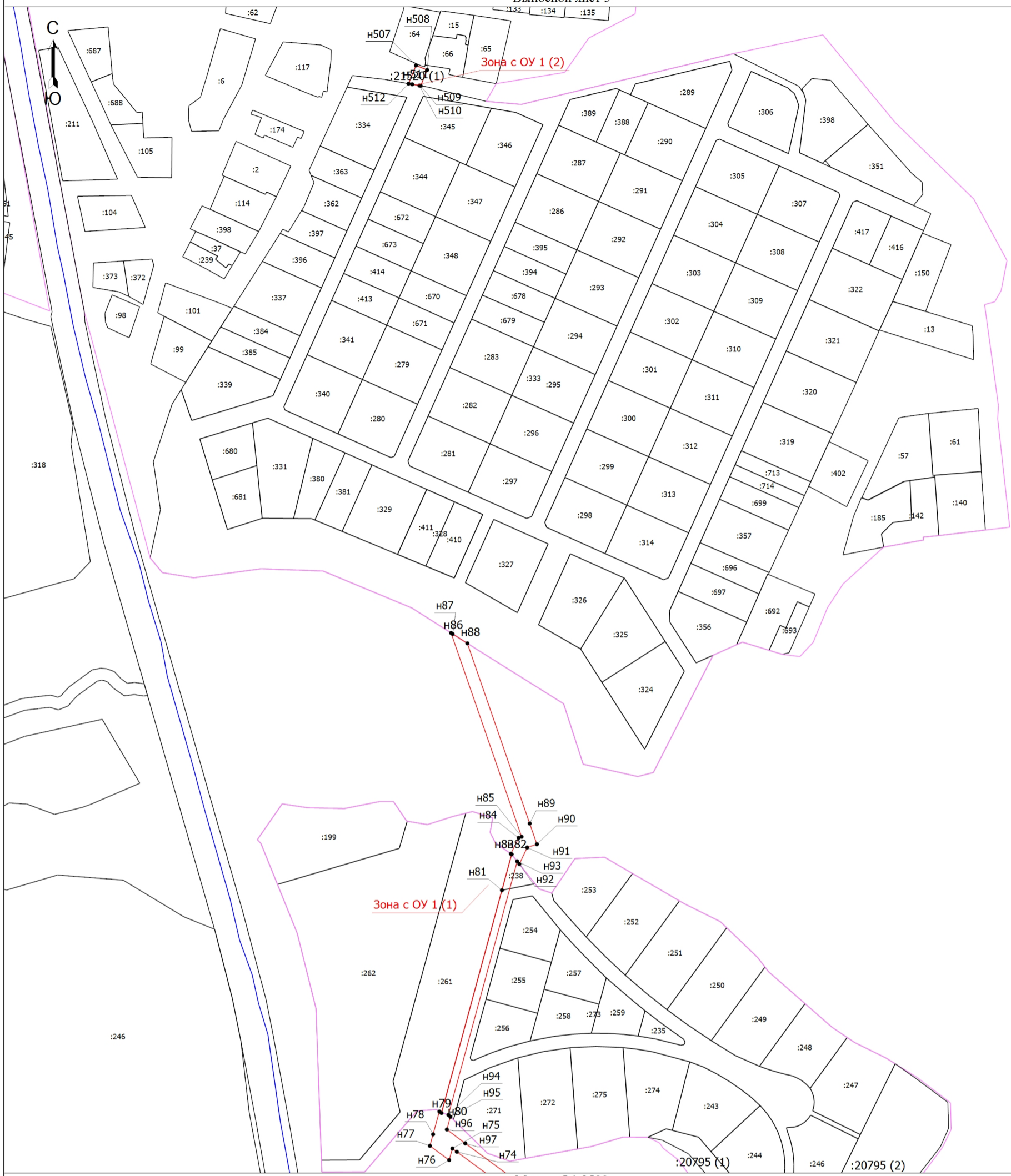
Масштаб 1:50000

Условные обозначения

- - Часть границы, местоположение которой определено при выполнении кадастровых работ
- Зона с ОУ 1 (1) - Зона с особыми условиями использования территории Зона с ОУ 1
- - Граница кадастрового квартала
- - Граница муниципального образования
- 47:03:0709003 - Номер кадастрового квартала

Схема расположения границ публичного сервитута

Выносной лист 3



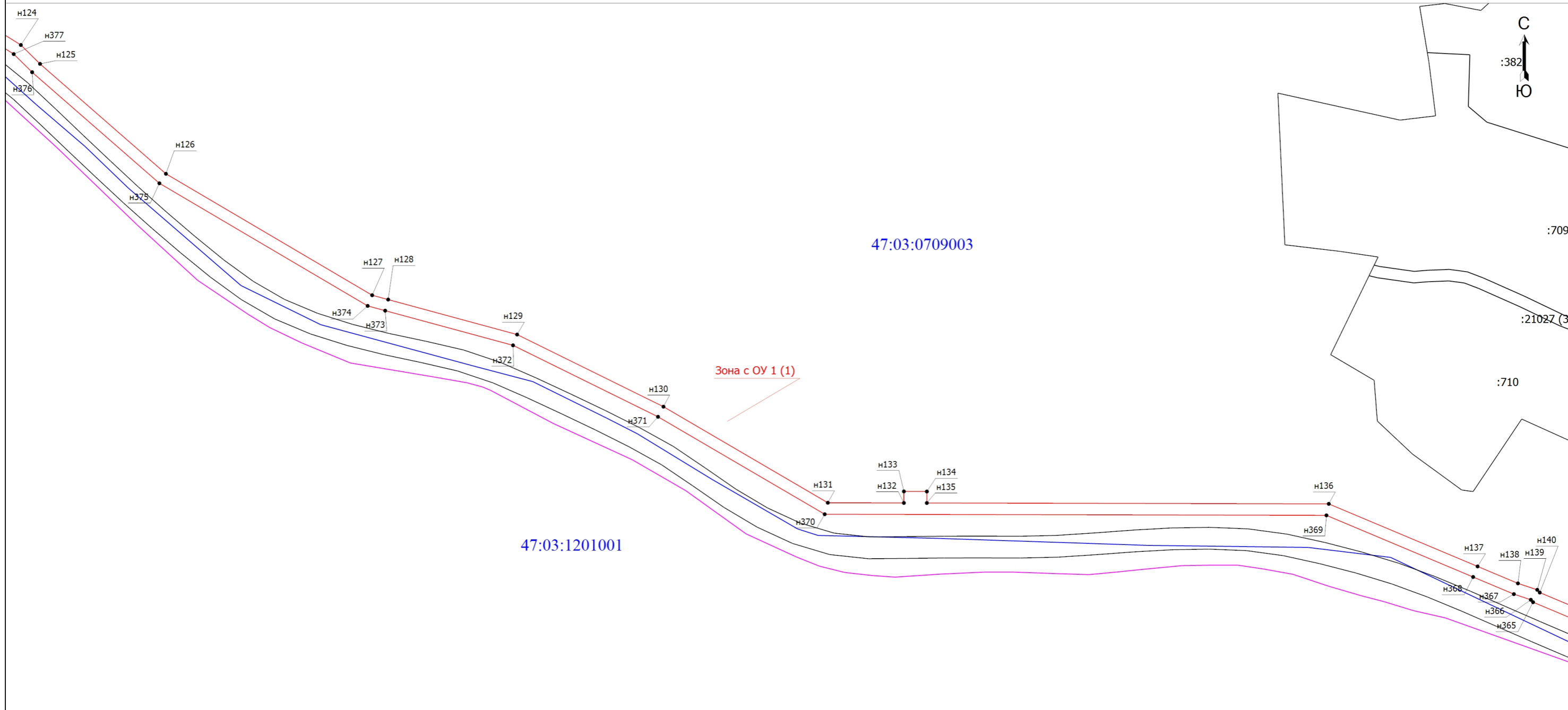
Масштаб 1:3500

Условные обозначения

- - Часть границы, местоположение которой определено при выполнении кадастровых работ
- - Характерная точка границы, сведения о которой позволяют однозначно определить ее положение на местности
- H1** - Обозначение новой характерной точки
- - Часть границы, сведения ЕГРН о которой позволяют однозначно определить ее положение на местности
- :398** - Кадастровый номер земельного участка
- - Граница кадастрового квартала
- 47:03:0709003** - Номер кадастрового квартала
- - Граница муниципального образования

Схема расположения границ публичного сервитута

Выносной лист 4



Масштаб 1:3500

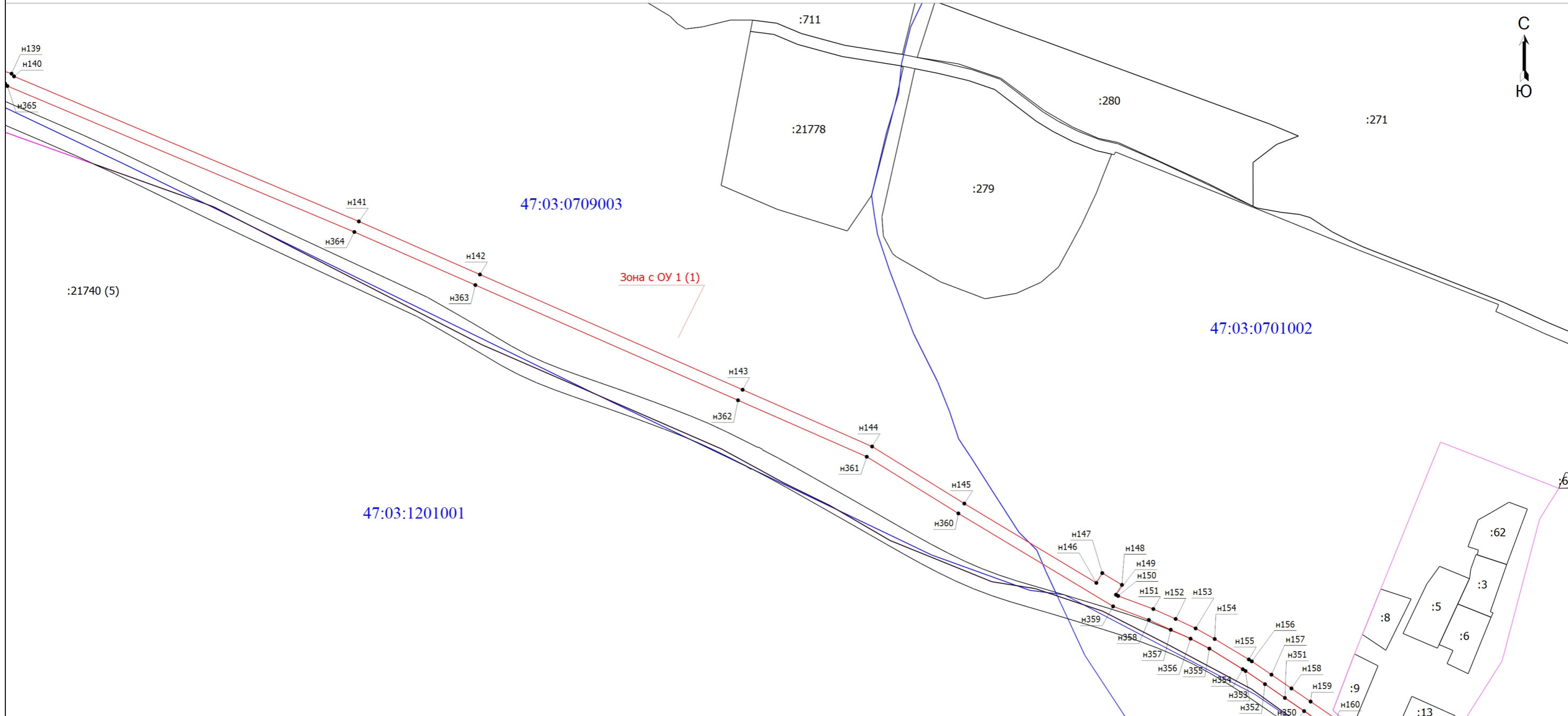
Условные обозначения

- - Часть границы, местоположение которой определено при выполнении кадастровых работ
- Зона с ОУ 1 (1) - Зона с особыми условиями использования территории Зона с ОУ 1
- - Часть границы, сведения ЕГРН о которой позволяют однозначно определить ее положение на местности
- - Граница кадастрового квартала
- 47:03:0709003 - Номер кадастрового квартала

- - Характерная точка границы, сведения о которой позволяют однозначно определить ее положение на местности
- н1 - Обозначение новой характерной точки
- :382 - Кадастровый номер земельного участка
- - Граница муниципального образования

Схема расположения границ публичного сервитута

Выносной лист 5



Условные обозначения

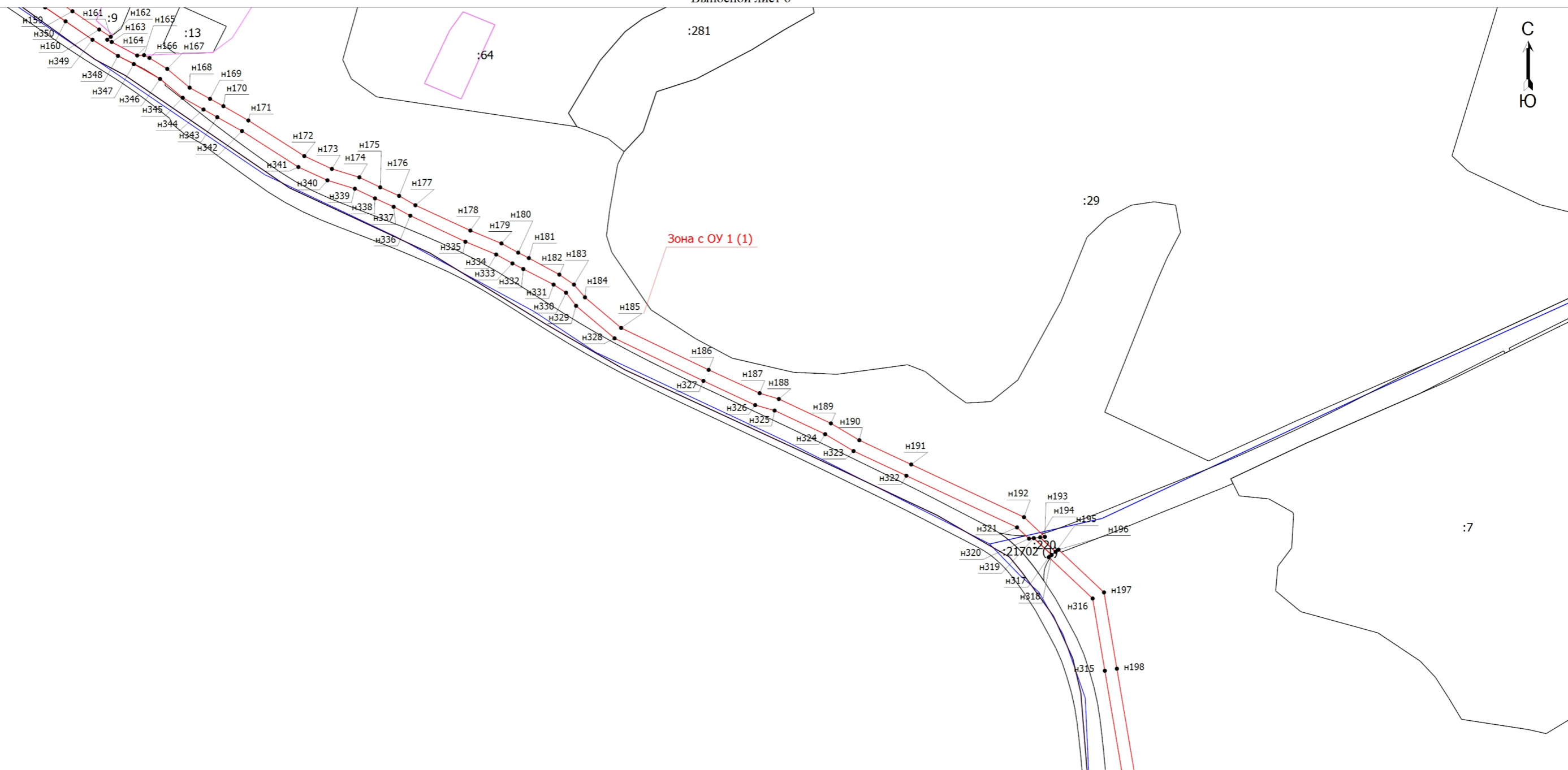
- - Часть границы, местоположение которой определено при выполнении кадастровых работ
- - Характерная точка границы, сведения о которой позволяют однозначно определить ее положение на местности
- (black) - Часть границы, сведения ЕГРН о которой позволяют однозначно определить ее положение на местности
- (blue) - Граница кадастрового квартала
- 47:03:0709003 - Номер кадастрового квартала

- Зона с ОУ 1 (1) - Зона с особыми условиями использования территории Зона с ОУ 1
- n1 - Обозначение новой характерной точки
- :64 - Кадастровый номер земельного участка
- (pink) - Граница муниципального образования

Масштаб 1:3500

Схема расположения границ публичного сервитута

Выносной лист 6



Масштаб 1:3500

Условные обозначения

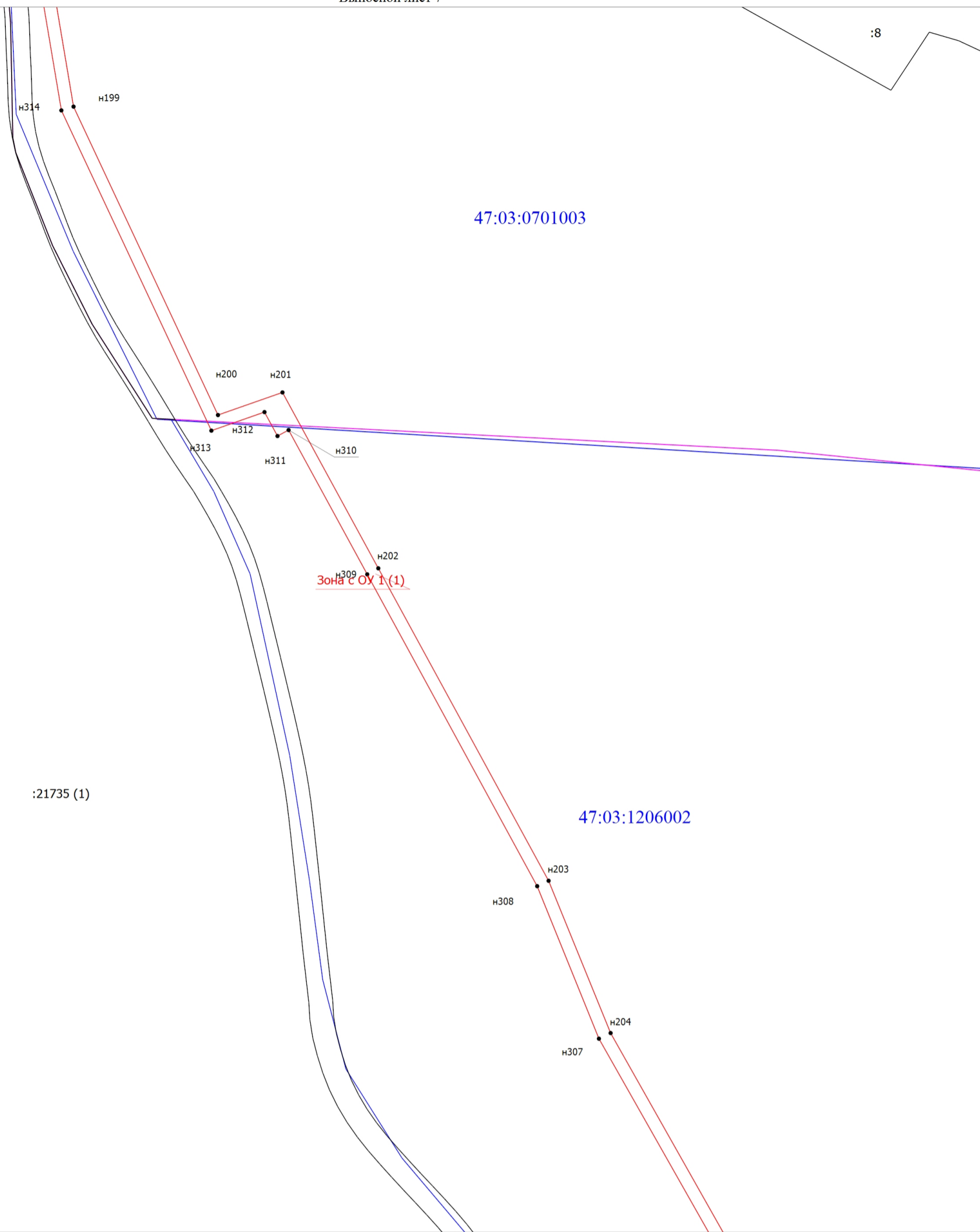
- - Часть границы, местоположение которой определено при выполнении кадастровых работ
- Зона с ОУ 1 (1) - Зона с особыми условиями использования территории Зона с ОУ 1
- - Часть границы, сведения ЕГРН о которой позволяют однозначно определить ее положение на местности
- - Граница кадастрового квартала
- 47:03:0709003 - Номер кадастрового квартала

- - Характерная точка границы, сведения о которой позволяют однозначно определить ее положение на местности
- н1 - Обозначение новой характерной точки
- :64 - Кадастровый номер земельного участка
- - Граница муниципального образования

Схема расположения границ публичного сервитута

Выносной лист 7

:8



Масштаб 1:3500

Условные обозначения






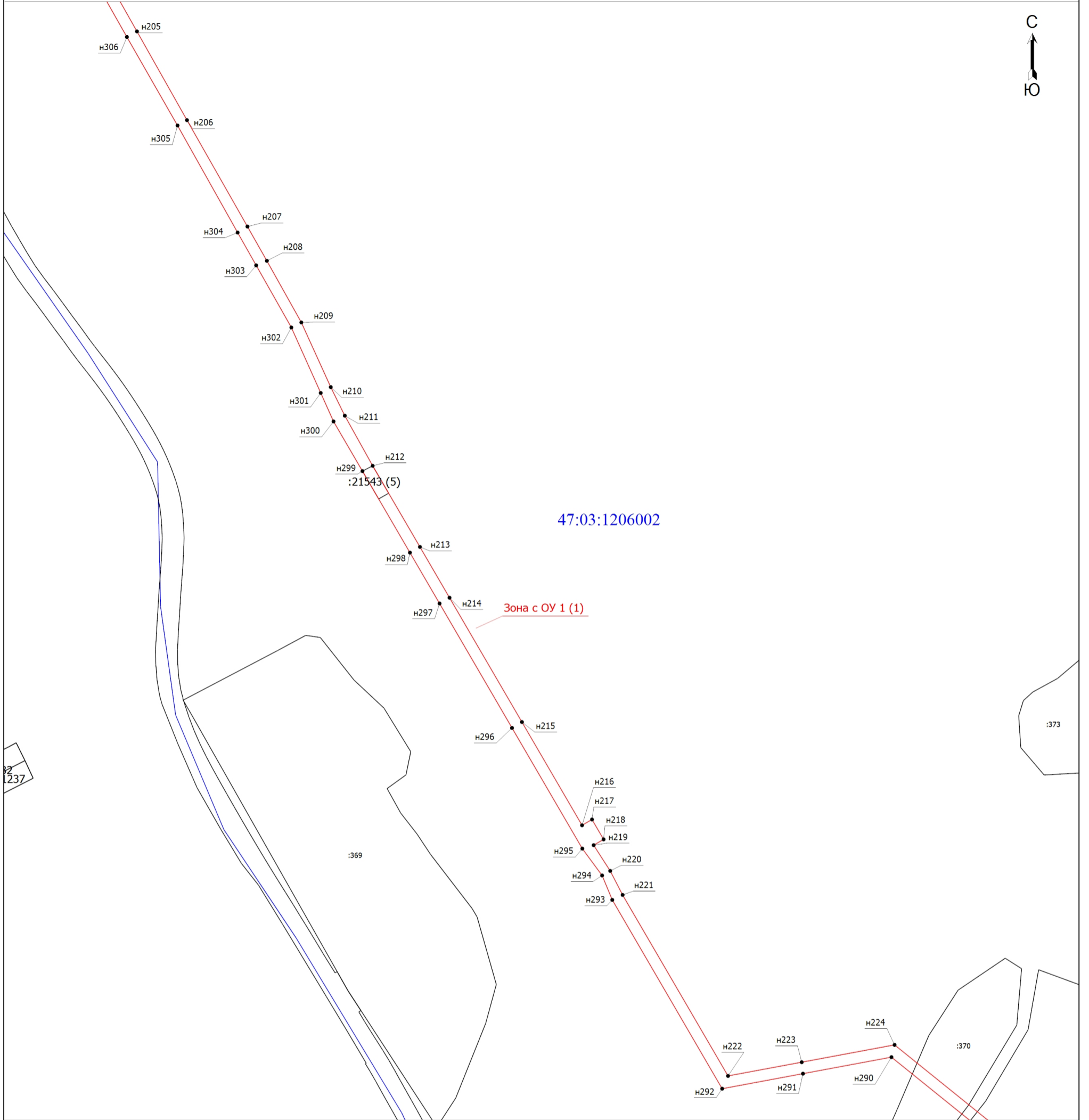
-  - Часть границы, местоположение которой определено при выполнении кадастровых работ
-  - Характерная точка границы, сведения о которой позволяют однозначно определить ее положение на местности
- Зона с ОУ 1 (1)** - Зона с особыми условиями использования территории Зона с ОУ 1
- n1** - Обозначение новой характерной точки
-  - Часть границы, сведения ЕГРН о которой позволяют однозначно определить ее положение на местности
- :8** - Кадастровый номер земельного участка
-  - Граница кадастрового квартала
-  - Граница муниципального образования
- 47:03:0709003** - Номер кадастрового квартала

Схема расположения границ публичного сервитута

Выносной лист 8



Масштаб 1:3500

Условные обозначения






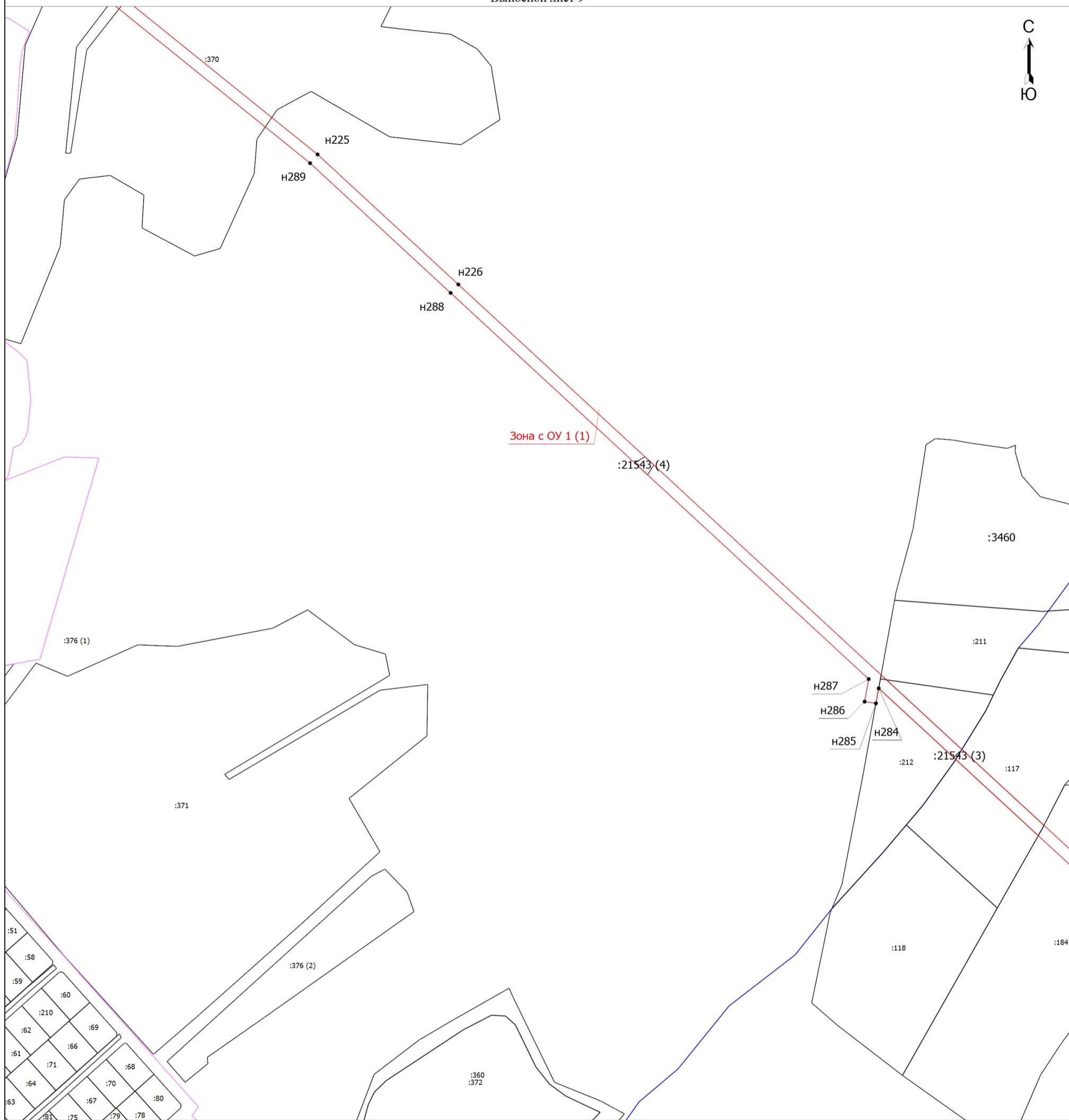
-  - Часть границы, местоположение которой определено при выполнении кадастровых работ
-  - Характерная точка границы, сведения о которой позволяют однозначно определить ее положение на местности
- Зона с ОУ 1 (1)** - Зона с особыми условиями использования территории Зона с ОУ 1
- н1** - Обозначение новой характерной точки
-  - Часть границы, сведения ЕГРН о которой позволяют однозначно определить ее положение на местности
- :369** - Кадастровый номер земельного участка
-  - Граница кадастрового квартала
-  - Граница муниципального образования
- 47:03:0709003** - Номер кадастрового квартала

Схема расположения границ публичного сервитута

Выносной лист 9



Масштаб 1:3500

Условные обозначения






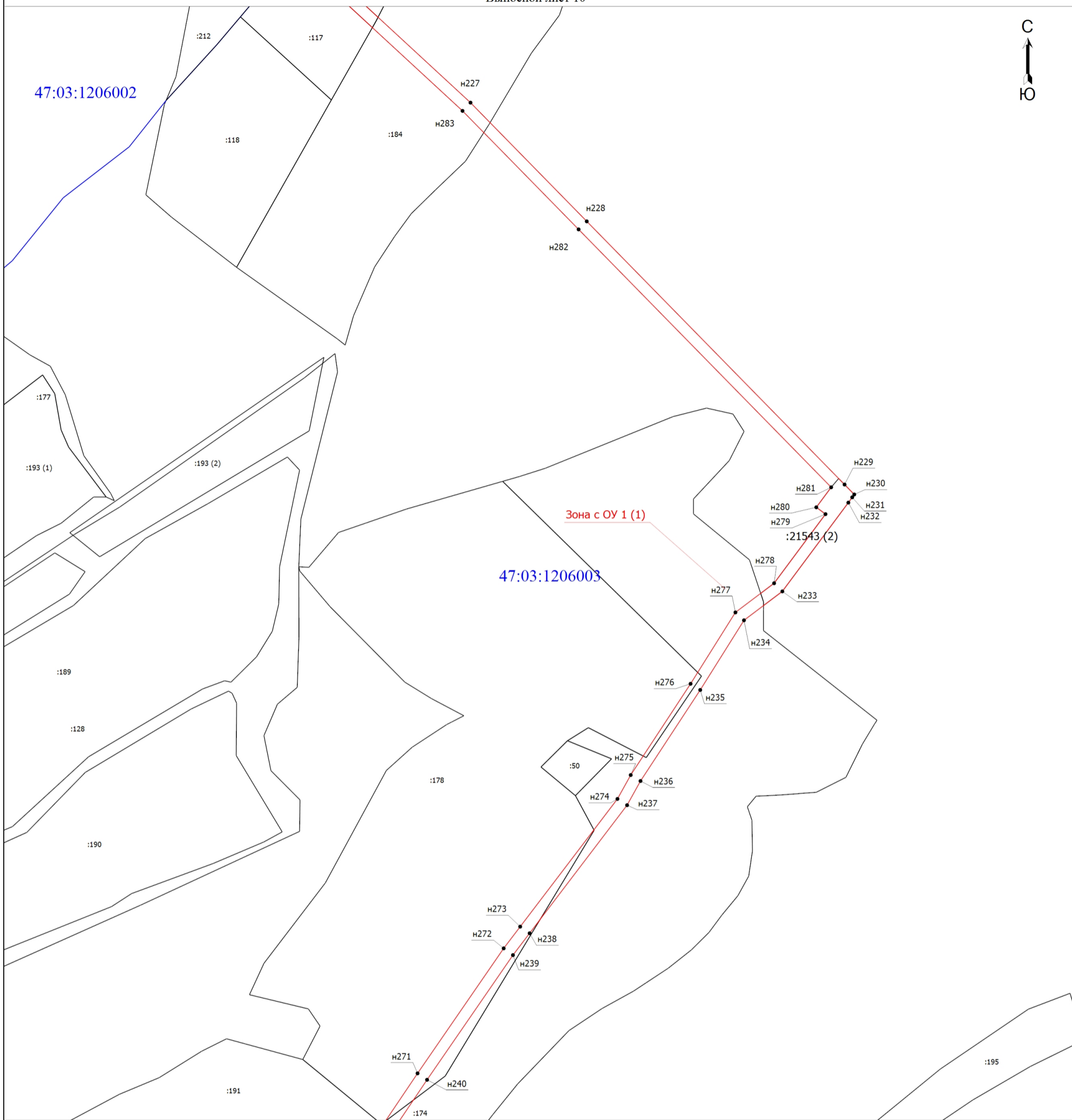
-  - Часть границы, местоположение которой определено при выполнении кадастровых работ
-  - Характерная точка границы, сведения о которой позволяют однозначно определить ее положение на местности
- Зона с ОУ 1 (1)** - Зона с особыми условиями использования территории Зона с ОУ 1
- H1** - Обозначение новой характерной точки
-  - Часть границы, сведения ЕГРН о которой позволяют однозначно определить ее положение на местности
- :117** - Кадастровый номер земельного участка
-  - Граница кадастрового квартала
-  - Граница муниципального образования
- 47:03:0709003** - Номер кадастрового квартала

Схема расположения границ публичного сервитута

Выносной лист 10



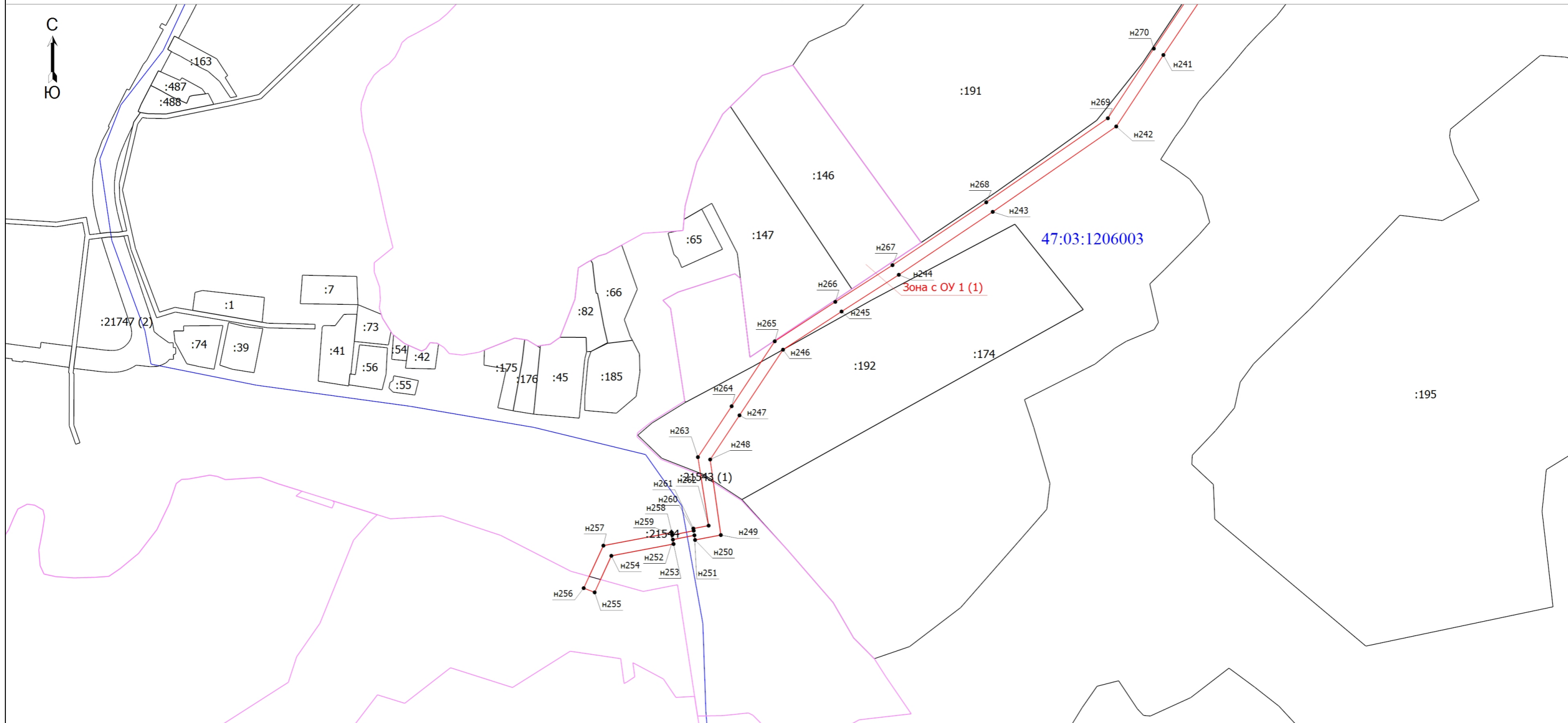
Масштаб 1:3500

Условные обозначения

- - Часть границы, местоположение которой определено при выполнении кадастровых работ
- - Характерная точка границы, сведения о которой позволяют однозначно определить ее положение на местности
- Зона с ОУ 1 (1) - Зона с особыми условиями использования территории Зона с ОУ 1
- n1 - Обозначение новой характерной точки
- - Часть границы, сведения ЕГРН о которой позволяют однозначно определить ее положение на местности
- :117 - Кадастровый номер земельного участка
- - Граница кадастрового квартала
- - Граница муниципального образования
- 47:03:0709003 - Номер кадастрового квартала

Схема расположения границ публичного сервитута

Выносной лист 11



Масштаб 1:3500

Условные обозначения

- Часть границы, местоположение которой определено при выполнении кадастровых работ
- Зона с ОУ 1 (1)** - Зона с особыми условиями использования территории Зона с ОУ 1
- Часть границы, сведения ЕГРН о которой позволяют однозначно определить ее положение на местности
- Граница кадастрового квартала
- 47:03:0709003** - Номер кадастрового квартала

- Характерная точка границы, сведения о которой позволяют однозначно определить ее положение на местности
- n1** - Обозначение новой характерной точки
- :1** - Кадастровый номер земельного участка
- Граница муниципального образования