

Утверждена

Постановлением администрации муниципального образования
(наименование документа об утверждении, включая наименования

«Приозерский муниципальный район» Ленинградской области
органов государственной власти или органов местного

от _____ № _____

**Схема расположения земельного участка или земельных участков
на кадастровом плане территории**

Условный номер земельного участка

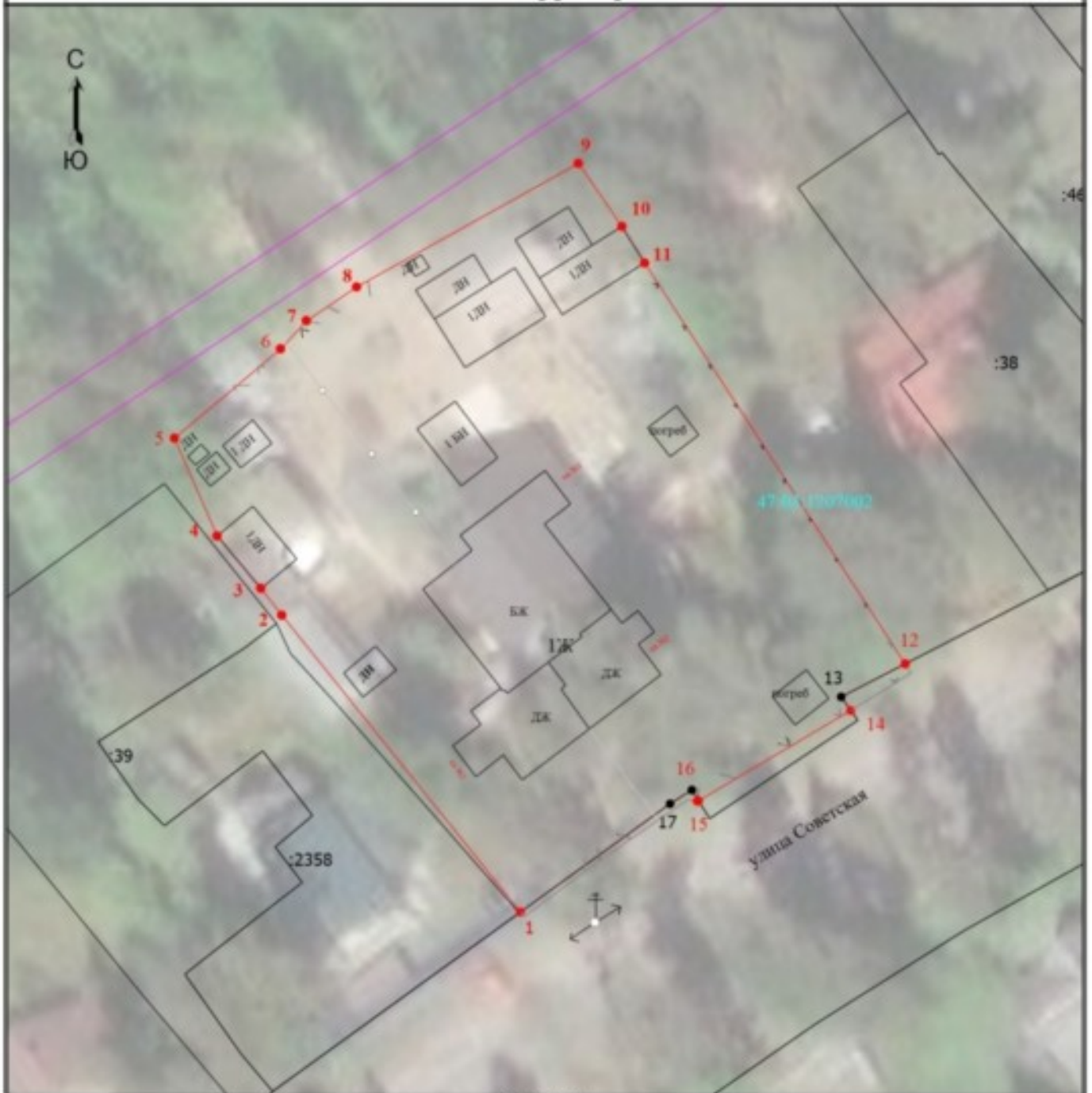
(указывается в случае, если предусматривается образование двух и более земельных участков)

Площадь земельного участка 2035 м²

(указывается проектная площадь образуемого земельного участка, вычисленная с использованием технологических и программных средств, в том числе размещенных на официальном сайте федерального органа исполнительной власти, уполномоченного Правительством Российской Федерации на осуществление государственного кадастрового учета, государственной регистрации прав, ведение Единого государственного реестра недвижимости и предоставление сведений, содержащихся в Едином государственном реестре недвижимости, в информационно-телекоммуникационной сети "Интернет" (далее - официальный сайт), с округлением до 1 квадратного метра. Указанное значение площади земельного участка может быть уточнено при проведении кадастровых работ не более чем на десять процентов)

Обозначение характерных точек границ	Координаты, м	
	(указываются в случае подготовки схемы расположения земельного участка с использованием технологических и программных средств, в том числе размещенных на официальном сайте. Значения координат, полученные с использованием указанных технологических и программных средств, указываются с округлением до 0,01 метра)	
	X	Y
1	2	3
1	505711.96	2212216.79
2	505736.69	2212196.90
3	505738.91	2212195.15
4	505743.30	2212191.50
5	505751.44	2212187.92
6	505758.87	2212196.79
7	505761.21	2212198.95
8	505764.05	2212203.15
9	505774.34	2212221.66
10	505769.08	2212225.27
11	505766.05	2212227.17
12	505732.64	2212248.91
13	505729.89	2212243.57
14	505728.76	2212244.37
15	505721.23	2212231.67
16	505722.13	2212231.11
17	505720.98	2212229.29
1	505711.96	2212216.79

Схема расположения земельного участка или земельных участков на кадастровом плане территории



Масштаб 1:500

Условные обозначения

- Часть границы, местоположение которой определено при выполнении кадастровых работ
- Характерная точка границы земельного участка, сведения ЕГРН о которой соответствуют требованиям, установленным в соответствии с частью 13 статьи 22 Федерального закона от 13 июля 2015 г. N 218-ФЗ "О государственной регистрации недвижимости"
- Часть контура, образованного проекцией вложенного конструктивного элемента здания, сооружения, объекта незавершенного строительства
- Часть границы, сведения ЕГРН о которой позволяют однозначно определить ее положение на местности
- Часть контура, образованного проекцией существующего в ЕГРН вложенного конструктивного элемента здания, сооружения, объекта незавершенного строительства
- Границы территориальной зоны
- Границы зоны с особыми условиями
- 47:03:1207002 - Номер кадастрового квартала
- Характерная точка границы земельного участка, сведения о которой отсутствуют в ЕГРН, местоположение которой определено при кадастровых работах (новая характерная точка)
- 1 - Обозначение новой характерной точки
- местоположение забора
- 17 - Обозначение характерной точки, местоположение которой не изменилось или было уточнено