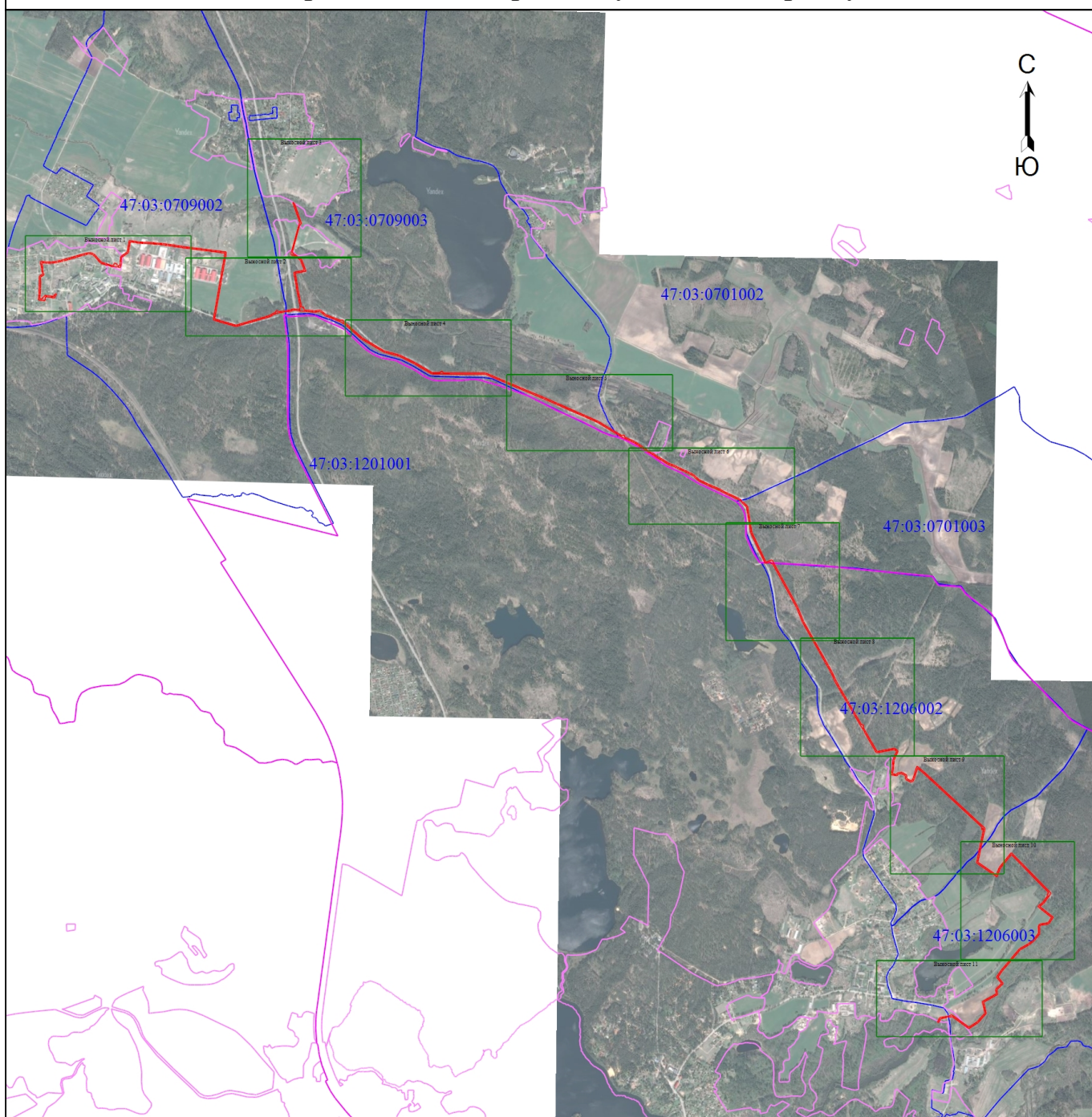





Схема расположения границ публичного сервитута



Масштаб 1:50000

Условные обозначения

-  - Часть границы, местоположение которой определено при выполнении кадастровых работ
-  - Граница кадастрового квартала
-  - Граница муниципального образования
- 47:03:0709003** - Номер кадастрового квартала

Подпись _____

Дата " ____ " ____ г.

Место для оттиска печати (при наличии) лица, составившего описание местоположения границ объекта

Схема расположения границ публичного сервитута

Выносной лист 1



Масштаб 1:3500

Условные обозначения

— - Часть границы, местоположение которой определено при выполнении кадастровых работ

H1 - Обозначение новой характерной точки

:3444 - Кадастровый номер земельного участка

— - Граница кадастрового квартала

• - Характерная точка границы, сведения о которой позволяют однозначно определить ее положение на местности

— - Часть границы, сведения ЕГРН о которой позволяют однозначно определить ее положение на местности

— - Граница муниципального образования

47:03:0709003 - Номер кадастрового квартала

Подпись _____

Дата " ____ " ____ Г.

Место для оттиска печати (при наличии) лица, составившего описание местоположения границ объекта

Схема расположения границ публичного сервитута

Выносной лист 2



Масштаб 1:3500

Условные обозначения

- - Часть границы, местоположение которой определено при выполнении кадастровых работ
- н1** - Обозначение новой характерной точки
- :191** - Кадастровый номер земельного участка
- 47:03:0709003** - Номер кадастрового квартала

- - Характерная точка границы, сведения о которой позволяют однозначно определить ее положение на местности
- - Часть границы, сведения ЕГРН о которой позволяют однозначно определить ее положение на местности
- - Граница кадастрового квартала
- - Граница муниципального образования

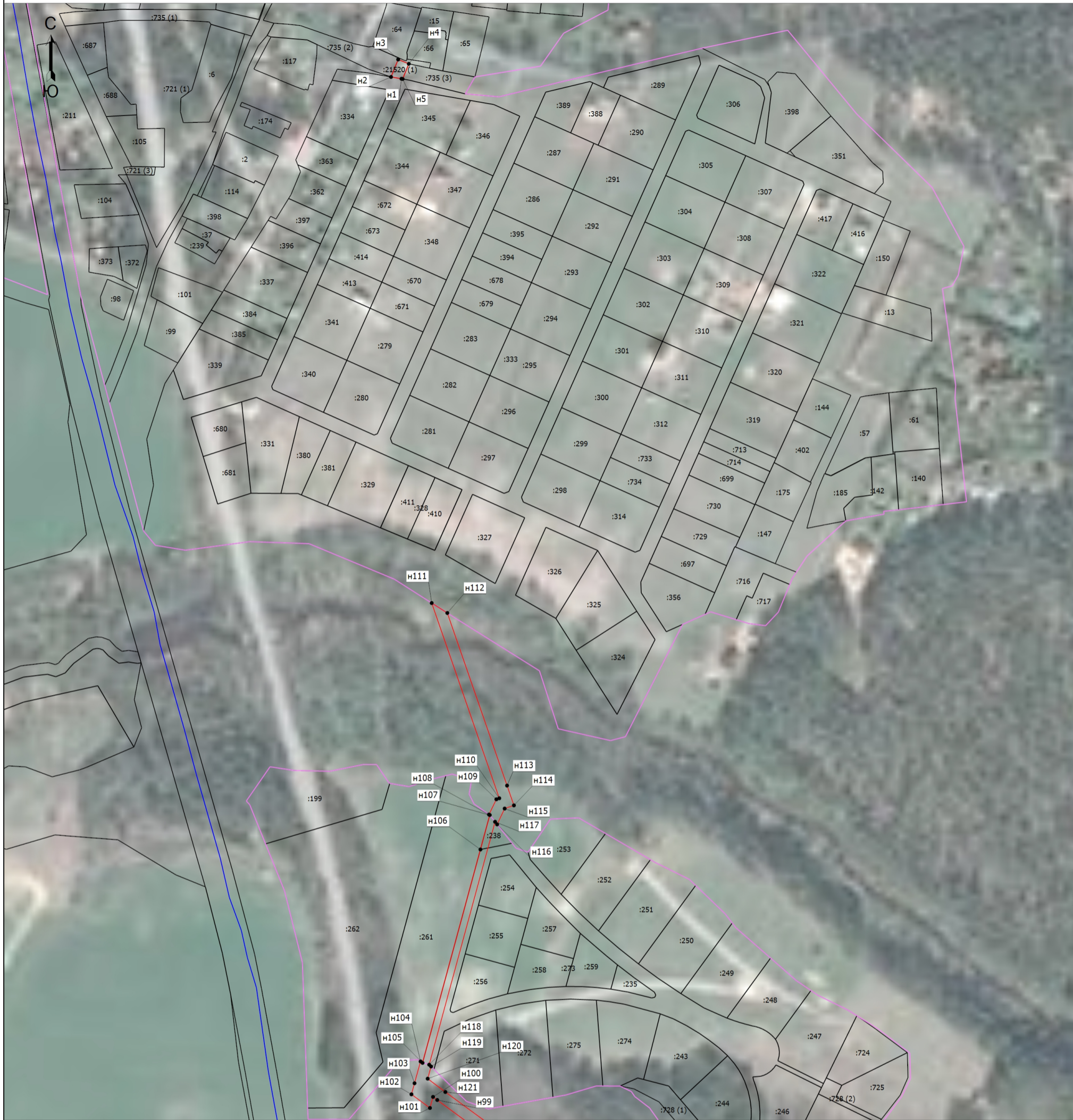
Подпись _____

Дата " ____ " _____ г.

Место для оттиска печати (при наличии) лица, составившего описание местоположения границ объекта

Схема расположения границ публичного сервитута

Выносной лист 3



Масштаб 1:3500

Условные обозначения

- - Часть границы, местоположение которой определено при выполнении кадастровых работ
- - Характерная точка границы, сведения о которой позволяют однозначно определить ее положение на местности
- н1** - Обозначение новой характерной точки
- - Часть границы, сведения ЕГРН о которой позволяют однозначно определить ее положение на местности
- :398** - Кадастровый номер земельного участка
- - Граница кадастрового квартала
- 47:03:0709003** - Номер кадастрового квартала
- - Граница муниципального образования

Подпись _____

Дата " ____ " _____ г.

Место для оттиска печати (при наличии) лица, составившего описание местоположения границ объекта


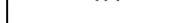
Схема расположения границ публичного сервитута




Выносной лист 4



Масштаб 1:3500

Условные обозначения

-  - Часть границы, местоположение которой определено при выполнении кадастровых работ
- н1** - Обозначение новой характерной точки
-  - Граница кадастрового квартала
- 47:03:0709003** - Номер кадастрового квартала

-  - Характерная точка границы, сведения о которой позволяют однозначно определить ее положение на местности
-  - Часть границы, сведения ЕГРН о которой позволяют однозначно определить ее положение на местности
-  - Граница муниципального образования

Подпись _____

Дата " ____ " _____ г.

Место для оттиска печати (при наличии) лица, составившего описание местоположения границ объекта


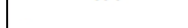
Схема расположения границ публичного сервитута




Выносной лист 5



Масштаб 1:3500

Условные обозначения

-  - Часть границы, местоположение которой определено при выполнении кадастровых работ
- н1** - Обозначение новой характерной точки
-  - Граница кадастрового квартала
- 47:03:0709003** - Номер кадастрового квартала

-  - Характерная точка границы, сведения о которой позволяют однозначно определить ее положение на местности
-  - Часть границы, сведения ЕГРН о которой позволяют однозначно определить ее положение на местности
-  - Граница муниципального образования
- :21740 (5)** - Обозначение контура земельного участка

Подпись _____

Дата " ____ " _____ г.

Место для оттиска печати (при наличии) лица, составившего описание местоположения границ объекта

Схема расположения границ публичного сервитута

Выносной лист 6



Масштаб 1:3500

Условные обозначения

- - Часть границы, местоположение которой определено при выполнении кадастровых работ
- н1** - Обозначение новой характерной точки
- :220** - Кадастровый номер земельного участка
- - Граница муниципального образования
- :21702 (1)** - Обозначение контура земельного участка

- - Характерная точка границы, сведения о которой позволяют однозначно определить ее положение на местности
- - Часть границы, сведения ЕГРН о которой позволяют однозначно определить ее положение на местности
- - Граница кадастрового квартала
- 47:03:0709003** - Номер кадастрового квартала

Подпись _____

Дата " ____ " _____ г.

Место для оттиска печати (при наличии) лица, составившего описание местоположения границ объекта

Схема расположения границ публичного сервитута

Выносной лист 7



Масштаб 1:3500

Условные обозначения

- - Часть границы, местоположение которой определено при выполнении кадастровых работ
- - Характерная точка границы, сведения о которой позволяют однозначно определить ее положение на местности
- н1** - Обозначение новой характерной точки
- - Часть границы, сведения ЕГРН о которой позволяют однозначно определить ее положение на местности
- - Граница кадастрового квартала
- - Граница муниципального образования
- 47:03:0709003** - Номер кадастрового квартала
- :21735 (1)** - Обозначение контура земельного участка

Подпись _____

Дата " ____ " _____ г.

Место для оттиска печати (при наличии) лица, составившего описание местоположения границ объекта

Схема расположения границ публичного сервитута

Выносной лист 8



Масштаб 1:3500

Условные обозначения

- - Часть границы, местоположение которой определено при выполнении кадастровых работ
- - Характерная точка границы, сведения о которой позволяют однозначно определить ее положение на местности
- н1** - Обозначение новой характерной точки
- - Часть границы, сведения ЕГРН о которой позволяют однозначно определить ее положение на местности
- :21236** - Кадастровый номер земельного участка
- - Граница кадастрового квартала
- - Граница муниципального образования
- 47:03:0709003** - Номер кадастрового квартала

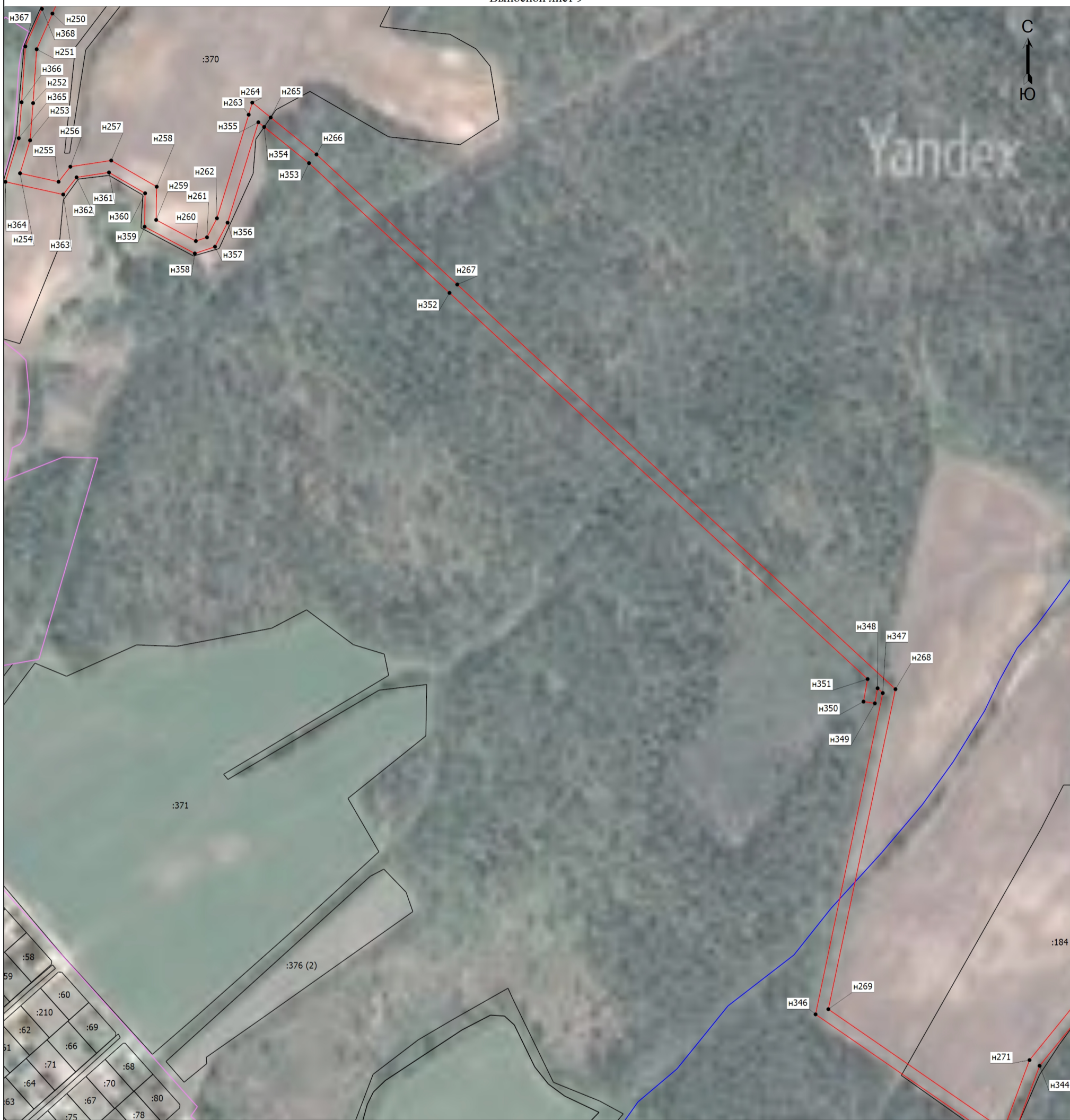
Подпись _____

Дата " ____ " _____ г.

Место для оттиска печати (при наличии) лица, составившего описание местоположения границ объекта

Схема расположения границ публичного сервитута

Выносной лист 9



Масштаб 1:3500

Условные обозначения

- - Часть границы, местоположение которой определено при выполнении кадастровых работ
- - Характерная точка границы, сведения о которой позволяют однозначно определить ее положение на местности
- н1** - Обозначение новой характерной точки
- Часть границы, сведения ЕГРН о которой позволяют однозначно определить ее положение на местности
- :51** - Кадастровый номер земельного участка
- - Граница кадастрового квартала
- - Граница муниципального образования
- 47:03:0709003 - Номер кадастрового квартала

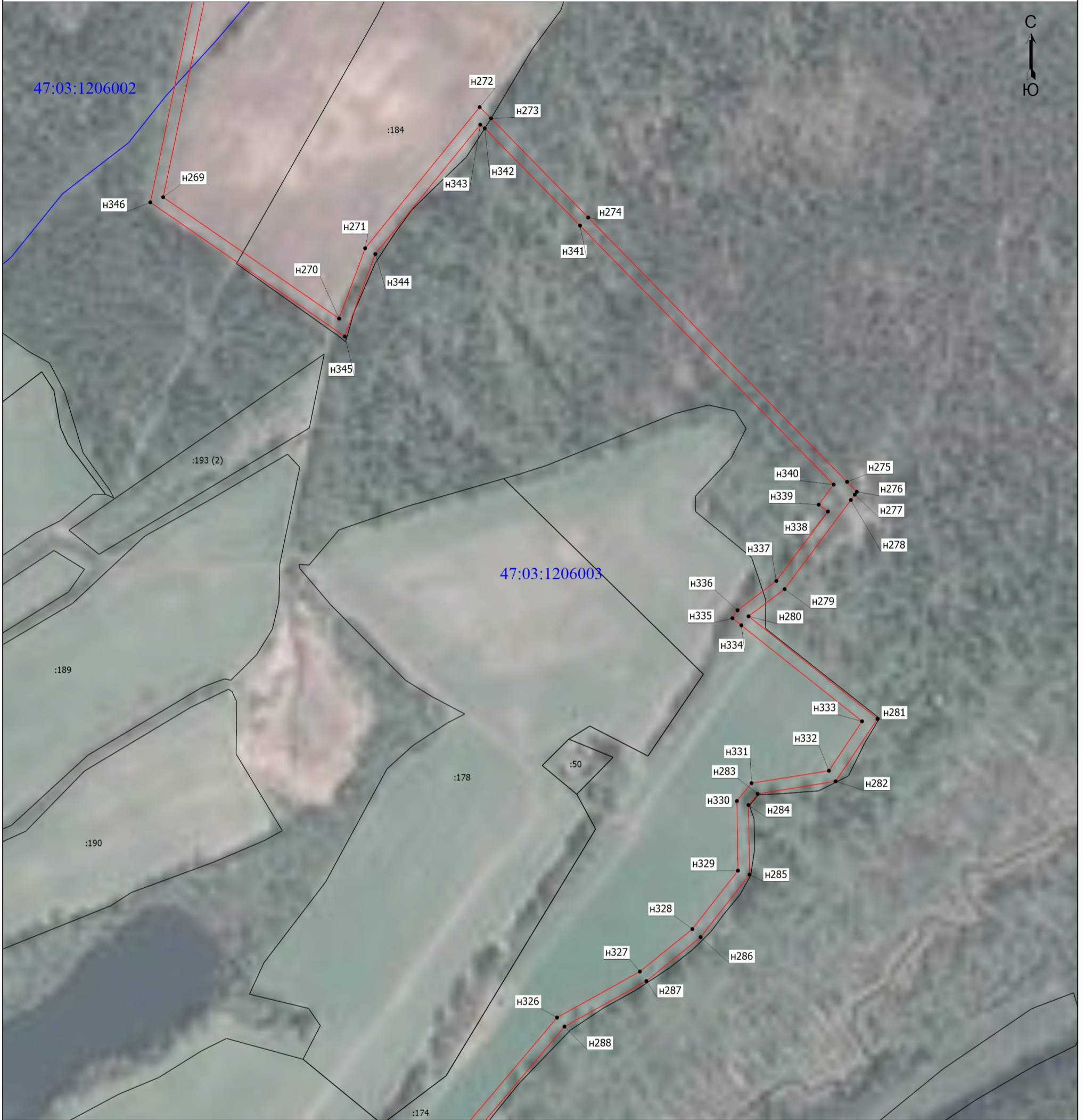
Подпись _____

Дата " ____ " _____ г.

Место для оттиска печати (при наличии) лица, составившего описание местоположения границ объекта

Схема расположения границ публичного сервитута

Выносной лист 10



Масштаб 1:3500

Условные обозначения

- - Часть границы, местоположение которой определено при выполнении кадастровых работ
- - Характерная точка границы, сведения о которой позволяют однозначно определить ее положение на местности
- н1** - Обозначение новой характерной точки
- - Часть границы, сведения ЕГРН о которой позволяют однозначно определить ее положение на местности
- :50** - Кадастровый номер земельного участка
- - Граница кадастрового квартала
- - Граница муниципального образования
- 47:03:0709003 - Номер кадастрового квартала

Подпись _____

Дата " ____ " _____ г.

Место для оттиска печати (при наличии) лица, составившего описание местоположения границ объекта

Схема расположения границ публичного сервитута

Выносной лист 11



Масштаб 1:3500

Условные обозначения

- Часть границы, местоположение которой определено при выполнении кадастровых работ
- н1** - Обозначение новой характерной точки
- :21544** - Кадастровый номер земельного участка
- Граница муниципального образования

- Характерная точка границы, сведения о которой позволяют однозначно определить ее положение на местности
- Часть границы, сведения ЕГРН о которой позволяют однозначно определить ее положение на местности
- Граница кадастрового квартала
- 47:03:0709003** - Номер кадастрового квартала

Подпись _____

Дата " ____ " _____ г.

Место для оттиска печати (при наличии) лица, составившего описание местоположения границ объекта