

ФОРМИРОВАНИЕ
КОМФОРТНОЙ
ГОРОДСКОЙ
СРЕДЫ

КОНЦЕПЦИЯ

БЛАГОУСТРОЙСТВА ТЕРРИТОРИИ
ЦЕНТРАЛЬНОЙ ЧАСТИ ПРИОЗЕРСКА

Ленинградская область, г. Приозерск,
зона общественного отдыха
по улице Чапаева дом 19,
территория от колледжа до бассейна

Выполнил:
Игумнов Д.В.



ПОЯСНИТЕЛЬНАЯ ЗАПИСКА

Идея дизайн-концепции благоустройства общественной территории по адресу: Ленинградская область, город Приозерск, зона общественного отдыха по улице Чапаева дом 19, территория от колледжа до бассейна, заключается в создании привлекательной и комфортной городской среды для различных социальных групп населения, а также современного облика городского пространства, примыкающего к существующим объектам притяжения, торговли, жилым домам, учебным заведениям.

Данная зона находится недалеко от центра города и непосредственно примыкает к зоне колледжа. В ходе исследования было выявлено, что данная территория активно используется людьми для занятий спортом и укрепления здоровья, а наличие колледжа указывает на основную целевую группу населения данной территории.

В виду важности диалога между Администрацией города и его жителями, концепция принимает во внимание пожелания и предложения, которые были представлены на открытых слушаниях, и учитывает выбранное направление как зонирования общественных пространств, так и формообразования концепции благоустройства.

Данная зона проектирования является объединяющим элементом между различными важными точками на карте города. Так как рядом расположены колледж и бассейн, была выработана концепция, объединяющая в себе возможность спокойного тихого отдыха и активных занятий спортом с возможностью направить энергию молодого поколения в русло саморазвития и улучшения здоровья — на что делался отдельный акцент в виде большой спортивно-игровой площадки для детей старшего возраста и подростков, в том числе и с оборудованием для паркура, отдельной зоны воркаута и тренажеров, для поддержания здоровья горожан. Также предусмотрена зона для детей младшего возраста. Посадка большого количества растений продолжает концепцию озеленения и наполнения малыми архитектурными формами городской среды.

Исходя из вышесказанного, данное место должно объединять пространства, являясь как транзитом между важными зонами города, так и новым местом притяжения в городской среде, и использовать схожие приёмы для создания современного облика города.

В концепции предусмотрены следующие **элементы и функциональные зоны**:

- Система пешеходных транзитов, тротуары
- Создание знака места с памятником/элементом современного искусства
- Игровая зона для детей младшего возраста
- Спортивно-игровая зона для детей старшего возраста и подростков, включающая элементы для паркура
- Спортивная зона воркаута с уличными тренажерами и теннисными столами
- Входная зона колледжа
- Зоны релаксации и тихого отдыха
- Создание комфортной, доступной среды для маломобильных групп населения
- Комплексное решение малых архитектурных форм — урн, ограждений, освещения, выполненных в едином ключе
- Продолжение концепции двухуровневого озеленения с использованием кустарников, деревьев лиственных и хвойных пород в сочетании с декоративной подсыпкой, мульчирующим защитным слоем из щепы, декоративными камнями
- Система освещения, разноуровневая подсветка
- Создание парковок

Концепция учитывает пожелания жителей города и решает все необходимые задачи данной территории, используя двухуровневое озеленение, различного вида посадки и ландшафтные композиционные решения. Современные модульные малые архитектурные формы, выполненные в едином ключе, поддерживают современную стилистику ранее реализованных объектов. Все это формирует общую благоприятную, комфортную и безопасную городскую среду для жителей Приозерска.

СИТУАЦИОННАЯ СХЕМА

 Территория проектирования



АНАЛИЗ ТЕРРИТОРИИ

Территория проектирования расположена в городе Приозерск, Ленинградская область, и ограничена улицей Чапаева, территорией Политехнического колледжа, территорией бассейна и улицей Калинина.

В настоящий момент пространство активно используется жителями города и имеет ряд очень важных особенностей.

При проведении анализа был выявлен ряд точек притяжения, которые являются важными элементами при создании концепции развития, такие как:

- 1 основной вход в колледж
- 2 бассейн
- 3 проход к жилым домам
- 4 вход в Приозерскую ЦРБ
- 5 основной променад города с фонтаном, как знаком места
- 6 ТРК Северопарковый
- 7 автобусная остановка

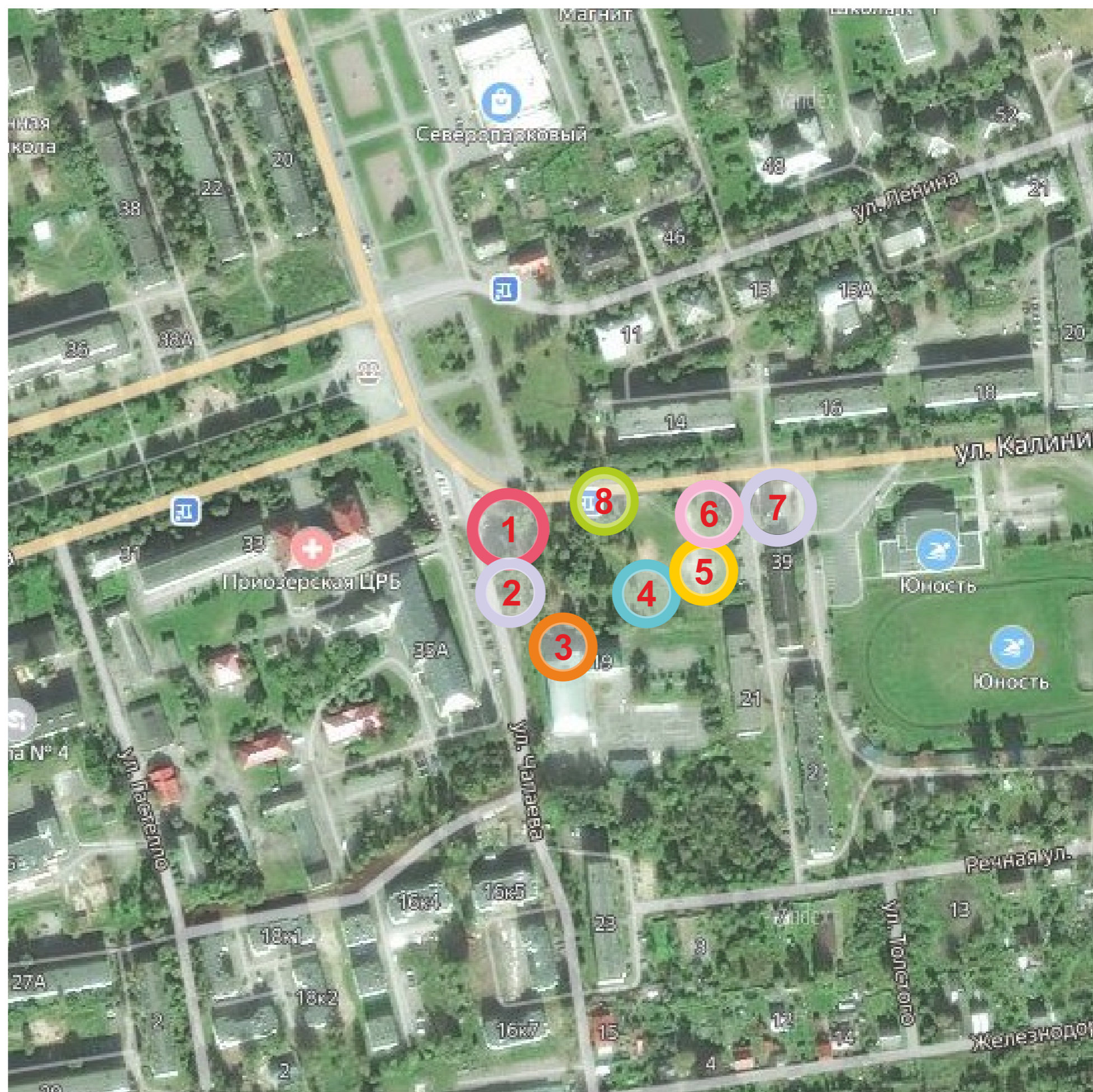


ПРОБЛЕМАТИКА ТЕРРИТОРИИ

При более детальном анализе был выявлен ряд проблем данной территории которые были учтены в формировании общей концепции, такие как:

- 1 стихийная парковка
- 2,7 отсутствие дополнительных парковочных мест со стороны больницы, так и со стороны подхода к бассейну
- 3 отсутствие благоустроенного и акцентированного входа в колледж, который является основным
- 4 отсутствие благоустроенной зоны для занятия спортом и поддержания здоровья
- 5 устаревшее игровое оборудование на детских площадках
- 6 отсутствие благоустроенных транзитов и пешеходных коммуникаций
- 8 отсутствие комфортной среды для пешеходов, идущих от остановки общественного транспорта вдоль проезжей части.

Решение данных вопросов формирует общую благоприятную, комфортную и безопасную городскую среду для жителей Приозерска.



ФОТОФИКСАЦИЯ ТЕРРИТОРИИ



ул. Калинина, автобусная остановка



Входная зона колледжа



Вид с основного транзита на детскую площадку и воркаут



Транзитный путь



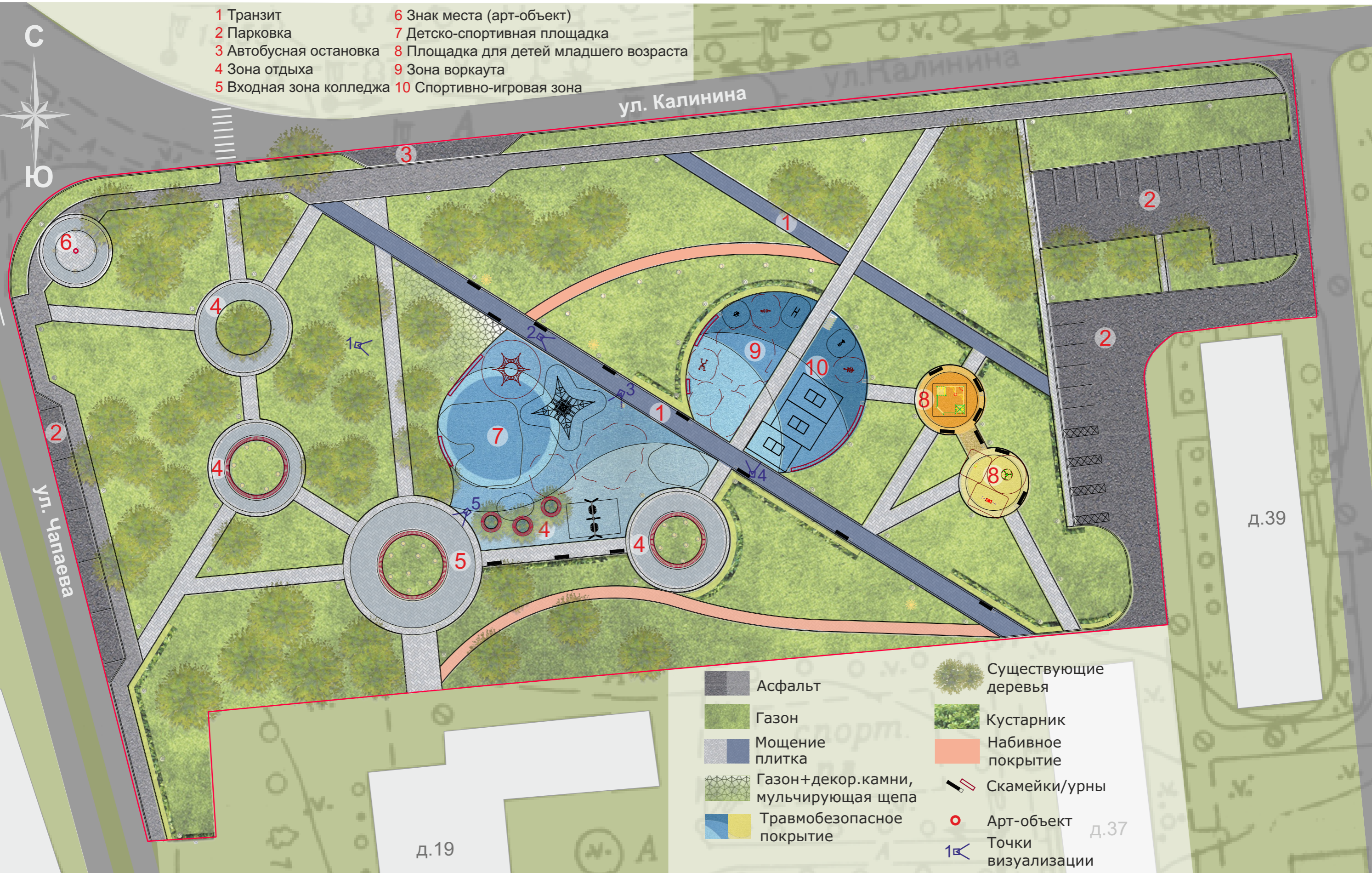
Зона парковки машин со стороны бассейна



Подход к жилым домам со стороны основного транзита

ПРОЕКТНОЕ ПРЕДЛОЖЕНИЕ

- | | | | |
|---|-----------------------|----|--------------------------------------|
| 1 | Транзит | 6 | Знак места (арт-объект) |
| 2 | Парковка | 7 | Детско-спортивная площадка |
| 3 | Автобусная остановка | 8 | Площадка для детей младшего возраста |
| 4 | Зона отдыха | 9 | Зона воркаута |
| 5 | Входная зона колледжа | 10 | Спортивно-игровая зона |



- | | | | |
|--|--------------------------------------|--|----------------------|
| | Асфальт | | Существующие деревья |
| | Газон | | Кустарник |
| | Мощение плиткой | | Набивное покрытие |
| | Газон+декор.камни, мульчирующая щепа | | Скамейки/урны |
| | Травмобезопасное покрытие | | Арт-объект |
| | | | Точки визуализации |

ПРОЕКТНОЕ ПРЕДЛОЖЕНИЕ. Схема озеленения

- | | | | |
|---|-----------------------|----|----------------------------|
| 1 | Транзит | 6 | Знак места (арт-объект) |
| 2 | Парковка | 7 | Детско-спортивная площадка |
| 3 | Автобусная остановка | 8 | Площадка для малышей |
| 4 | Зона отдыха | 9 | Зона воркаута |
| 5 | Входная зона колледжа | 10 | Спортивно-игровая зона |



- | | | | |
|--|---------------------------|--|----------------------------|
| | Существующие деревья | | Ель сибирская/обыкновенная |
| | Кустарник однорядный | | Сосна |
| | Двухрядная живая изгородь | | Рябина |
| | Клен красный/остролистный | | Яблоня |
| | | | Ирга Ламарка |
| | | | Форзиция |

ВИЗУАЛИЗАЦИЯ



Общий вид на территорию главного транзита, спортивной зоны и зоны для детей старшего возраста, с различными элементами оборудования, зоной тихого отдыха.

Ленинградская область, Приозерск

ВИЗУАЛИЗАЦИЯ



Главный пешеходный транзит, с видом на спортивную площадку для детей старшего возраста.

Ленинградская область, Приозерск

ВИЗУАЛИЗАЦИЯ



Площадка для детей старшего возраста примыкает к основному транзиту и занимает значительную часть пространства, играя важную роль в развитии данного места. Оригинальное оборудование, направленное на развитие здоровья, гибкости, ловкости подростков, включает в себя не только традиционные элементы (качели, сетка-пирамида), но и современные интерпретации ДИК, а также батут и различные виды спортивно-модульных комплексов (куб, змейка и двойные кольца), предназначенные для паркура, скалолазания, отработки базовых гимнастических упражнений, тренировки прыжков, лазания, проходов и подтягиваний, развития баланса и координации движений.

Ленинградская область, Приозерск

ВИЗУАЛИЗАЦИЯ



4 Спортивная зона воркаута и тренажеров совмещена с игровыми столами для настольного тенниса. Здесь большое количество уличных тренажеров на все группы мышц и комплекс воркаута с дополнительными элементами оборудования.

Ленинградская область, Приозерск

ВИЗУАЛИЗАЦИЯ



5

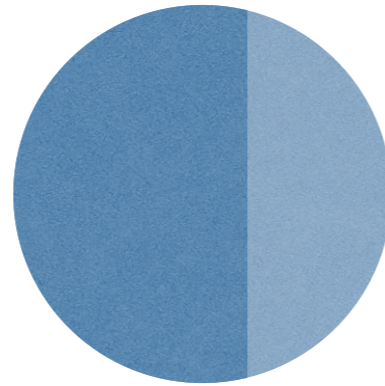
Около основного входа в колледж расположена дополнительная точка притяжения — круглая скамейка с озеленением. Здесь молодые люди могут дождаться своих друзей перед занятиями или провести время после. Благодаря большому радиусу скамейки места для компаний хватит всем, а озеленение создаст комфортную среду, в которой группы смогут свободно общаться и не мешать друг другу. Различные виды и оттенки мощения, выложенные по форме круга, акцентируют внимание на этой зоне.

Ленинградская область, Приозерск

МАТЕРИАЛЫ



Тротуарная плитка



Травмобезопасное покрытие



Дерево



Растительность



Разные виды мощения



Набивные дорожки



Малые архитектурные формы



Газон+декоративные камни,
мульчирующая щепа

МАЛЫЕ АРХИТЕКТУРНЫЕ ФОРМЫ



Скамья вокруг дерева



Отдельностоящая скамья



Скамья на бетонном основании



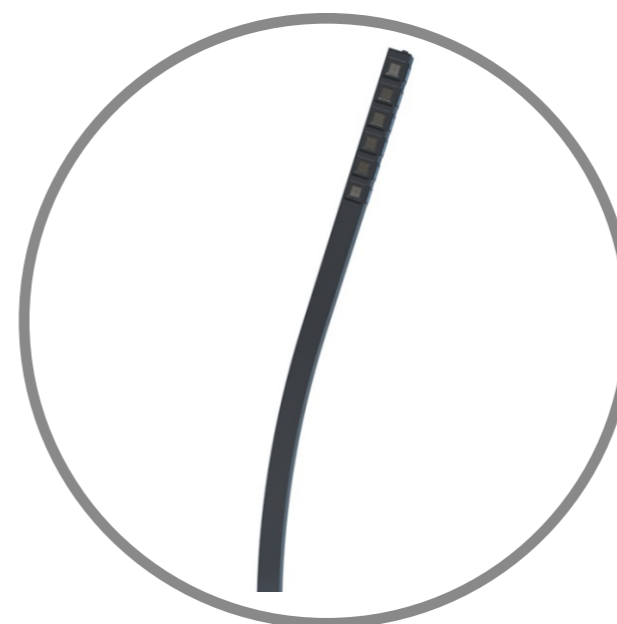
Круглая скамья



Урна



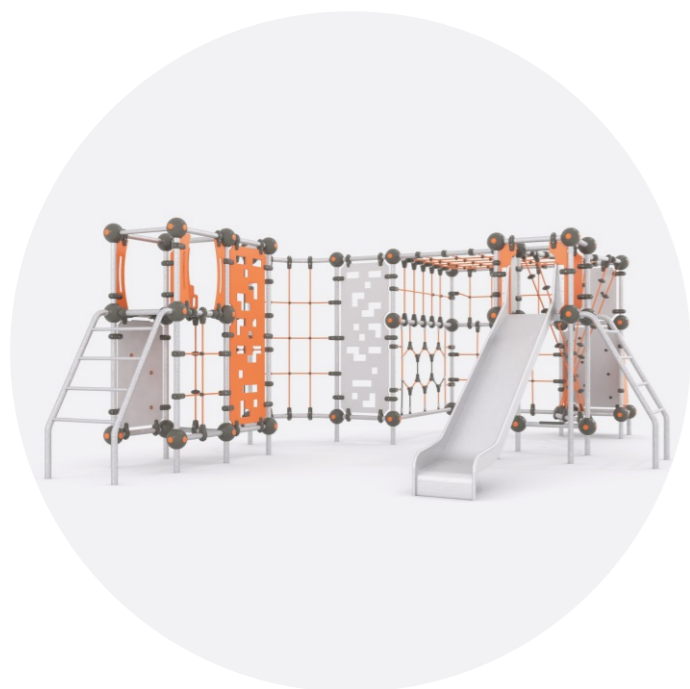
Освещение



Велопарковка

ОБОРУДОВАНИЕ

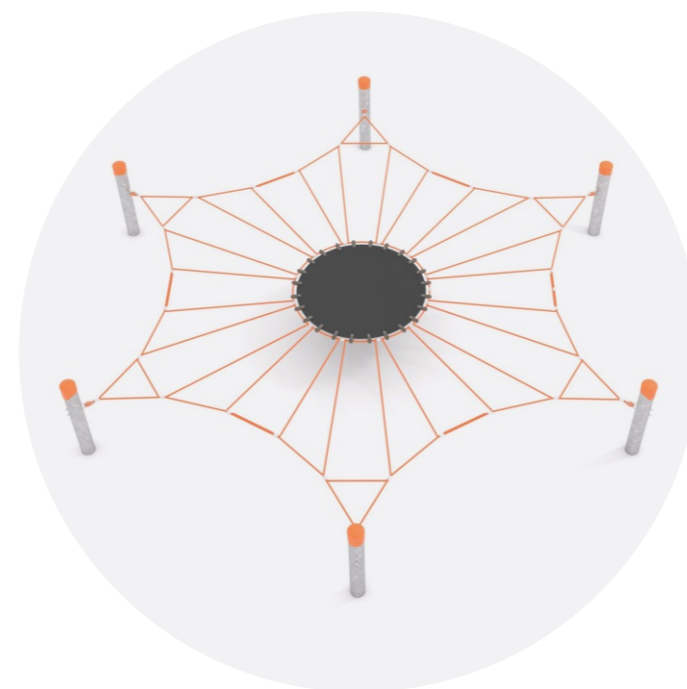
Детско-спортивная зона



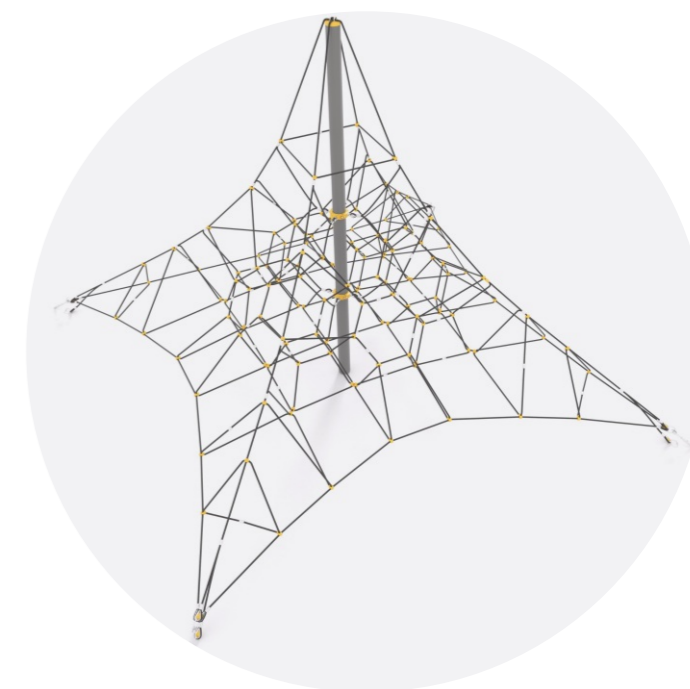
Спортивно-игровой комплекс



Кубик



Паутина-батут



Сетка-пирамида

Площадка для детей младшего возраста



Детский городок

Воркаут



Тренажер



Большой воркаут



Теннисный стол

ОЗЕЛЕНЕНИЕ



Ель обыкновенная



Сосна горная



Клен остролистный



Рябина



Ирга Ламарка



Форзиция