

Утверждена
 постановлением администрации
 Приозерский муниципальный район
 Ленинградской области

от _____ № _____

СХЕМА РАСПОЛОЖЕНИЯ ЗЕМЕЛЬНОГО УЧАСТКА НА КАДАСТРОВом ПЛАНЕ ТЕРРИТОРИИ

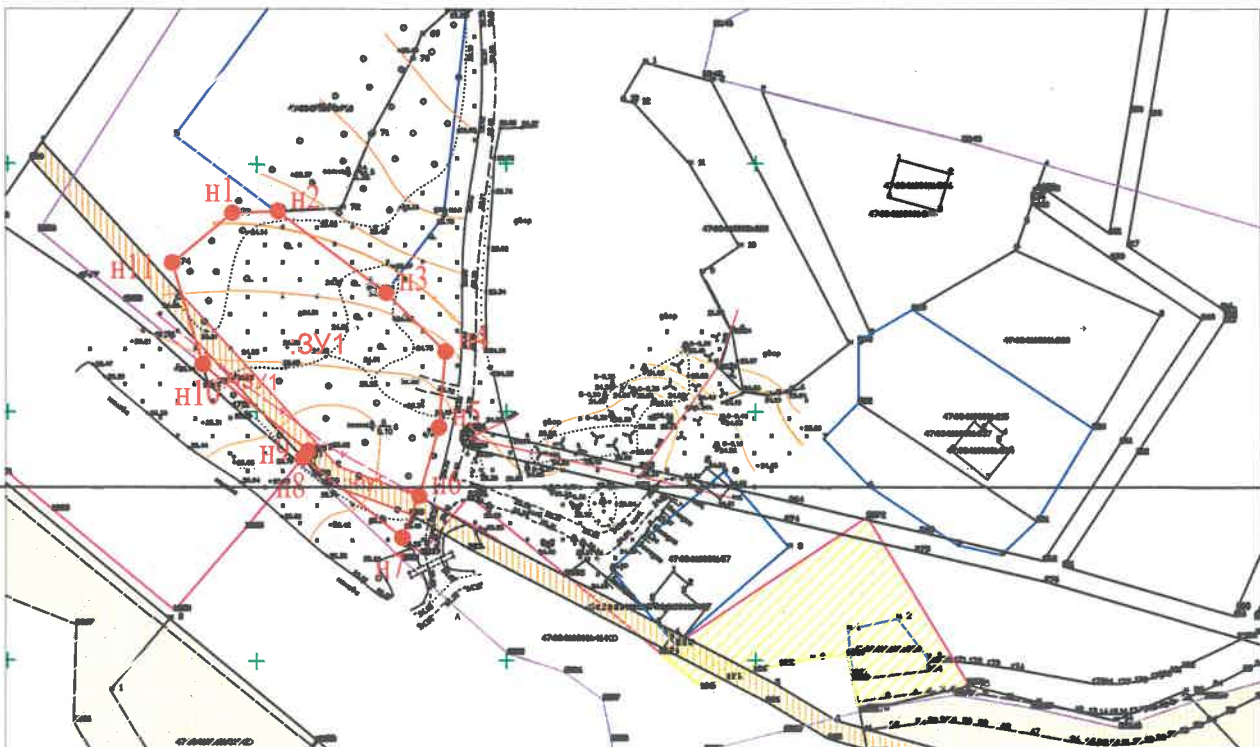
Условный номер земельного участка: 47:03:0108001:3У1

Общая площадь земельного участка: 2000 кв.м.

Обозначение характерных точек границ	Координаты, (м)	
	X	Y
н1	573590.00	2190745.00
н2	573590.41	2190754.09
н3	573573.97	2190775.77
н4	573562.04	2190787.75
н5	573546.77	2190786.43
н6	573533.02	2190782.41
н7	573524.64	2190779.02
н8	573540.91	2190759.27
н9	573542.11	2190760.24
н10	573559.51	2190739.11
н11	573580.00	2190733.00
н1	573590.00	2190745.00

Часть земельного участка :4зу1
 находится в охранный зоне
 линий и сооружений связи и
 линий и сооружений радиотелефонии
 47:00-6.273 - 226 кв.м.

Масштаб 1:1000



Условные обозначения:

- - граница образуемого земельного участка
- - граница земельного участка, учтенного в ГКН
- - граница населенного пункта
- н1 - обозначение характерной точки образуемой части границы земельного участка
- :3У1 - обозначение образуемого земельного участка
- - 47:00-6.273 Охранная зона линий и сооружений связи и линий и сооружений радиотелефонии

МСК 47(2)