

Схема расположения границ публичного сервитута на кадастровом плане территории

Объекты недвижимости, расположенные в границах публичного сервитута:

Здание насосной станции с кадастровым номером 47:03:0217001:877

Описание местоположения публичного сервитута: **Российская Федерация, Ленинградская область, Приозерский муниципальный район, Ларионовское сельское поселение, вблизи п. Коммунары**

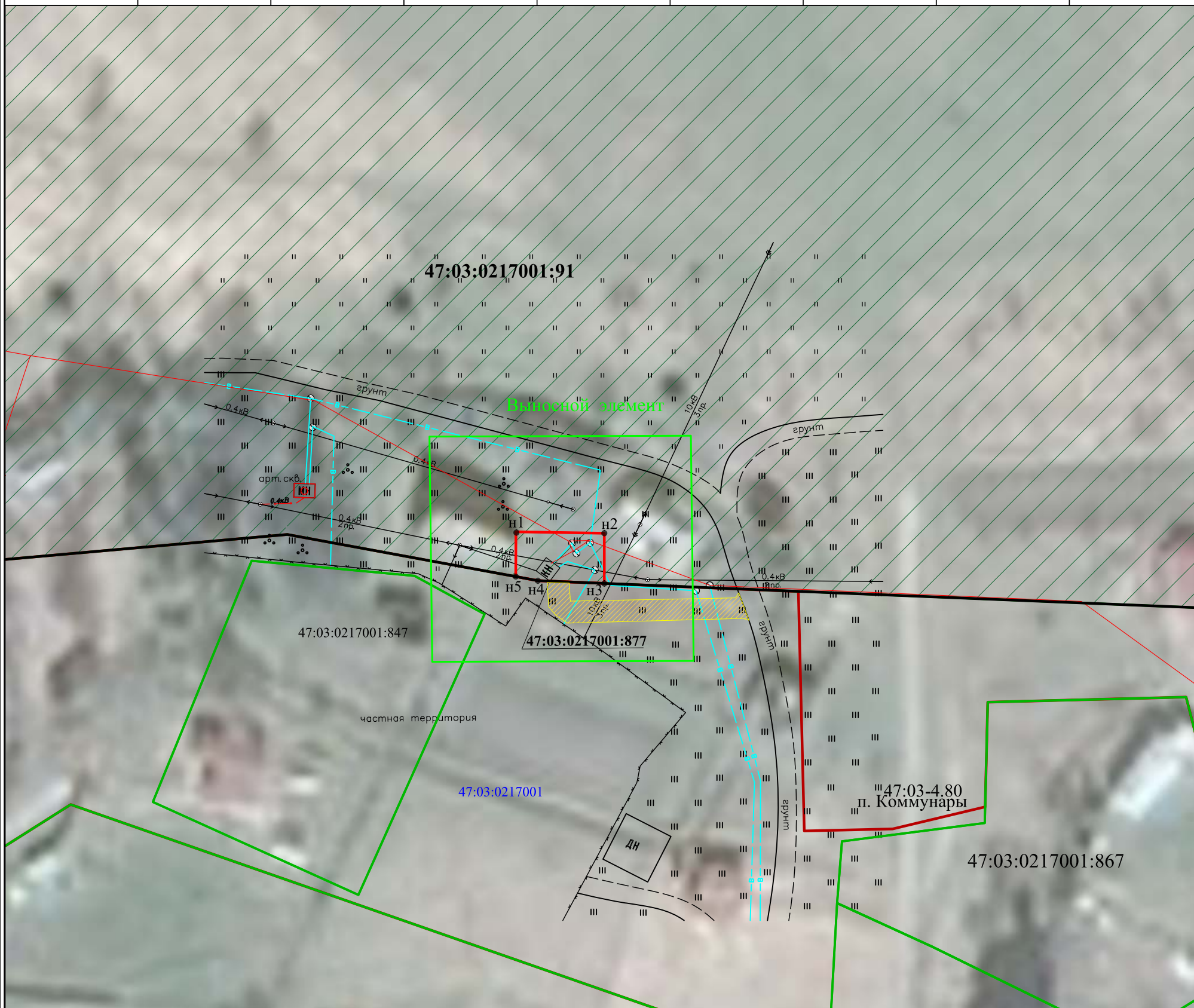
Площадь публичного сервитута: **94 кв.м**

Кадастровый номер земельного участка: 47:03:0217001:91

Местоположение земельного участка: Ленинградская обл., р-н Приозерский, с/пос. Ларионовское, вблизи п.Коммунары

Система координат: **МСК 47 зона 2**

Обозначение характерных точек границы	Координаты, м		Обозначение характерных точек границы	Координаты, м		Обозначение характерных точек границы	Координаты, м	
	X	Y		X	Y		X	Y
1	2	3	1	2	3	1	2	3
н1	545 103,52	2 201 402,63	н3	545 095,92	2 201 415,65	н5	545 096,92	2 201 402,60
н2	545 103,31	2 201 415,65	н4	545 096,31	2 201 405,85	н1	545 103,52	2 201 402,63



Масштаб 1:600

Условные обозначения:

- - граница установления публичного сервитута
- н1 - характерная точка границы образуемого земельного участка (части земельного участка)
- 47:03:0217001:91** - кадастровый номер и граница земельного участка, сведения о котором содержатся в ЕГРН
- 47:03:0217001:877** - кадастровый номер и контур объекта недвижимости, сведения о котором внесены в ЕГРН
- 47:03:0217001** - граница и обозначение кадастрового квартала
- Выносной элемент** - контур выносного элемента (лист 2)
- 47:03-4.80** - граница населенного пункта п. Коммунары, сведения о которой внесены в ЕГРН
- доступ к насосной станции