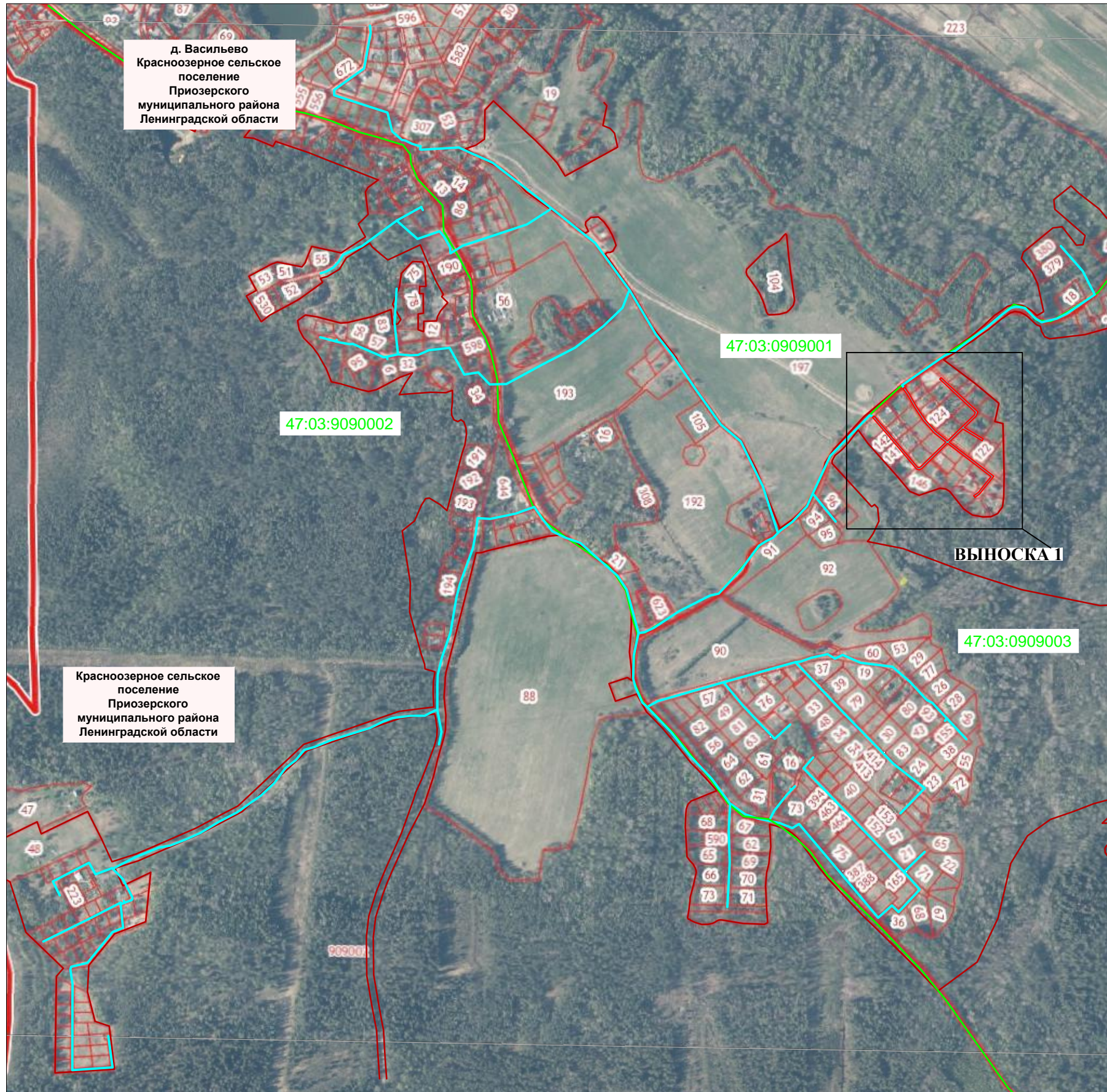
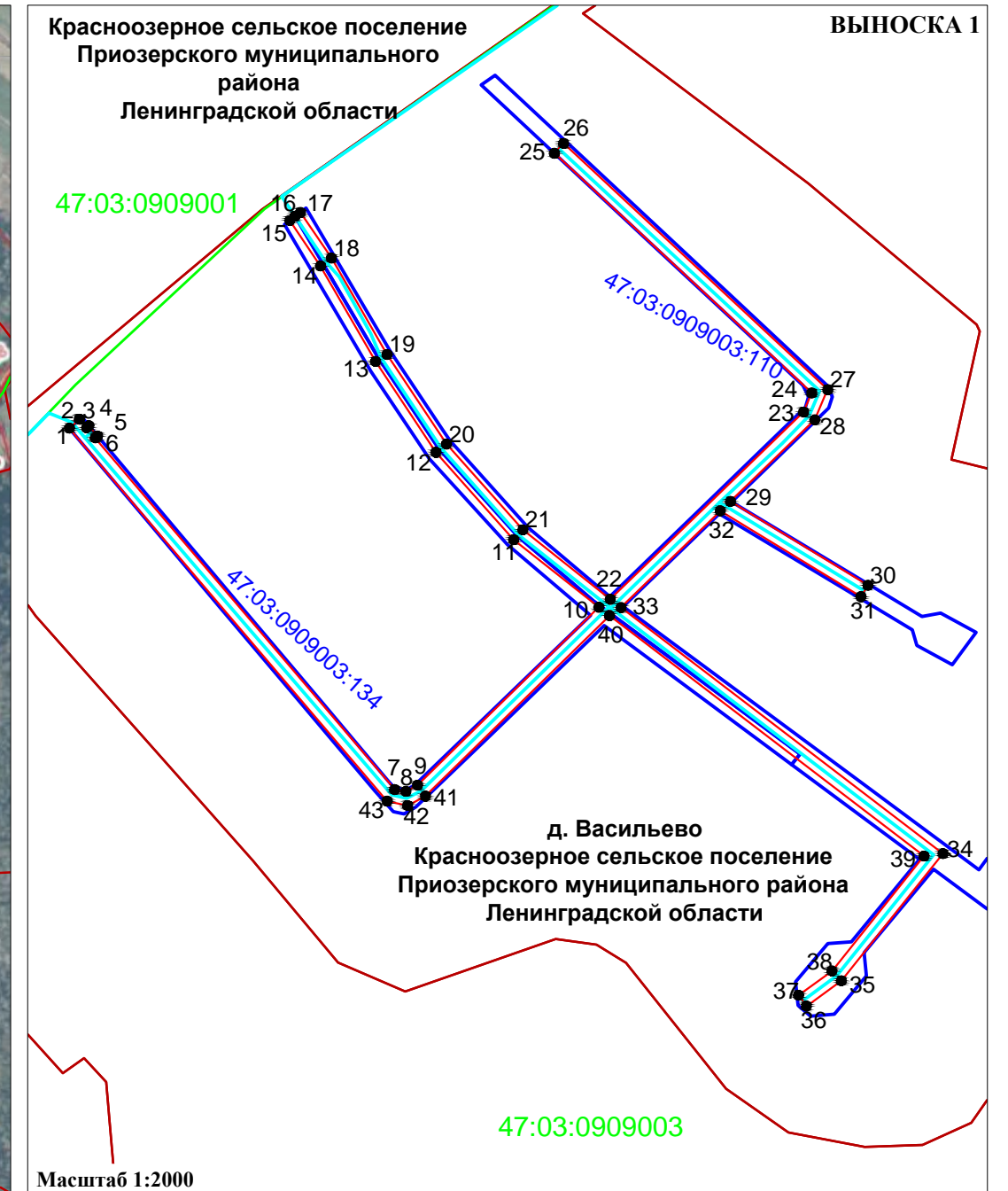


Схема расположения границ публичного сервитута
Линейный объект: "Распределительный газопровод и газопроводы-вводы по дер. Васильево (1-й этап)"
Местоположение: Ленинградская область, Приозерский муниципальный район, Красноозерное сельское поселение, дер. Васильево
Кадастровый номер земельных участков в отношении которых испрашивается публичный сервитут: 47:03:0909003:134 и 47:03:0909003:110
Зона с ОУ1 S= 3232 кв.м. в т.ч. в границах ЗУ с кн 47:03:0909003:134 - 1206 кв.м.
в т.ч. в границах ЗУ с кн 47:03:0909003:110 - 2026 кв.м.

Приложение ____
 к постановлению администрации
 Приозерского муниципального района
 Ленинградской области
 от _____ 2024 г. № _____



Масштаб 1:10 000



Используемые условные знаки и обозначения:

- - проектные границы публичного сервитута;
- - проектное местоположение линейного объекта (газопровода);
- - граница земельного участка, в отношении которого испрашивается публичный сервитут и сведения о котором содержатся в Едином государственном реестре недвижимости;
- - граница кадастрового квартала;
- - граница населенного пункта;
- 47:03:0909003:134 - кадастровый номер земельного участка, в отношении которого испрашивается публичный сервитут
- 47:03:0909003 - номер кадастрового квартала;
- 1 - характерная точка границы публичного сервитута.