

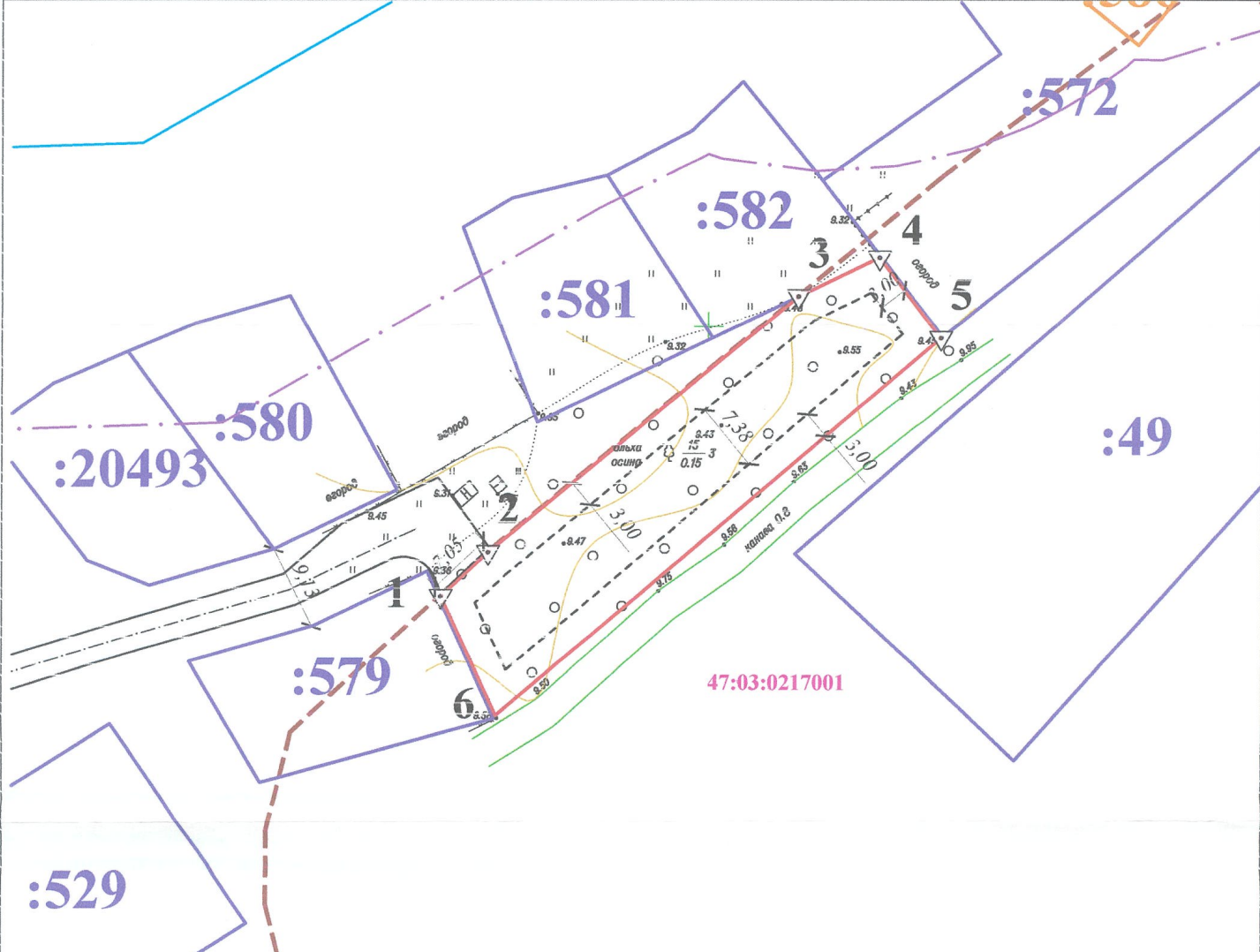
**Схема расположения земельного участка или земельных участков на кадастровом плане территории**

от \_\_\_\_\_ N \_\_\_\_\_

Условный номер земельного участка \_\_\_\_\_ :3У \_\_\_\_\_

**Площадь участка - 800 кв.м.**

Обозначение характерных точек границ	Координаты, МСК-47 зона 2	
	X	Y
1	545071.360	2200771.690
2	545076.000	2200776.710
3	545103.200	2200809.540
4	545107.340	2200818.110
5	545098.770	2200824.650
6	545058.590	2200777.500



- УСЛОВНЫЕ ОБОЗНАЧЕНИЯ :**
- граница образуемого земельного участка площадью 800 кв. м. ;
  - линия минимального отступа в целях определения мест, допустимого размещения зданий, строений, сооружений ;
  - граница земель пос. Коммунары, по данным ПЭЗ.
  - граница существующих земельных участков по сведениям ЕИРН;
  - граница прибрежной береговой полосы оз. Вуокса - 50 м.;
  - граница береговой полосы оз. Вуокса - 20 м.;
- 47:03:0217001** номер кадастрового квартала;

**Масштаб 1: 500**

**ЗЕМЛИ С ОСОБЫМИ УСЛОВИЯМИ ПРИРОДОПОЛЬЗОВАНИЯ.**

№№	Наименование	Площадь(кв. м.)
1.	Водоохранная зона оз. Вуокса ЗООУИТ 47:03-6.139 Зона затопления в отношении территорий, прилегающих к реке Вуокса (Северный Рукав) в п. Коммунары и в п. Марьино, затопляемых при половодьях и паводках односторонней обеспеченности (повторяемость один раз в 100 лет)	800
2.		800