

Утверждена:

Постановлением администрации Приозерского  
муниципального района Ленинградской области  
органов государственной власти или органов местного

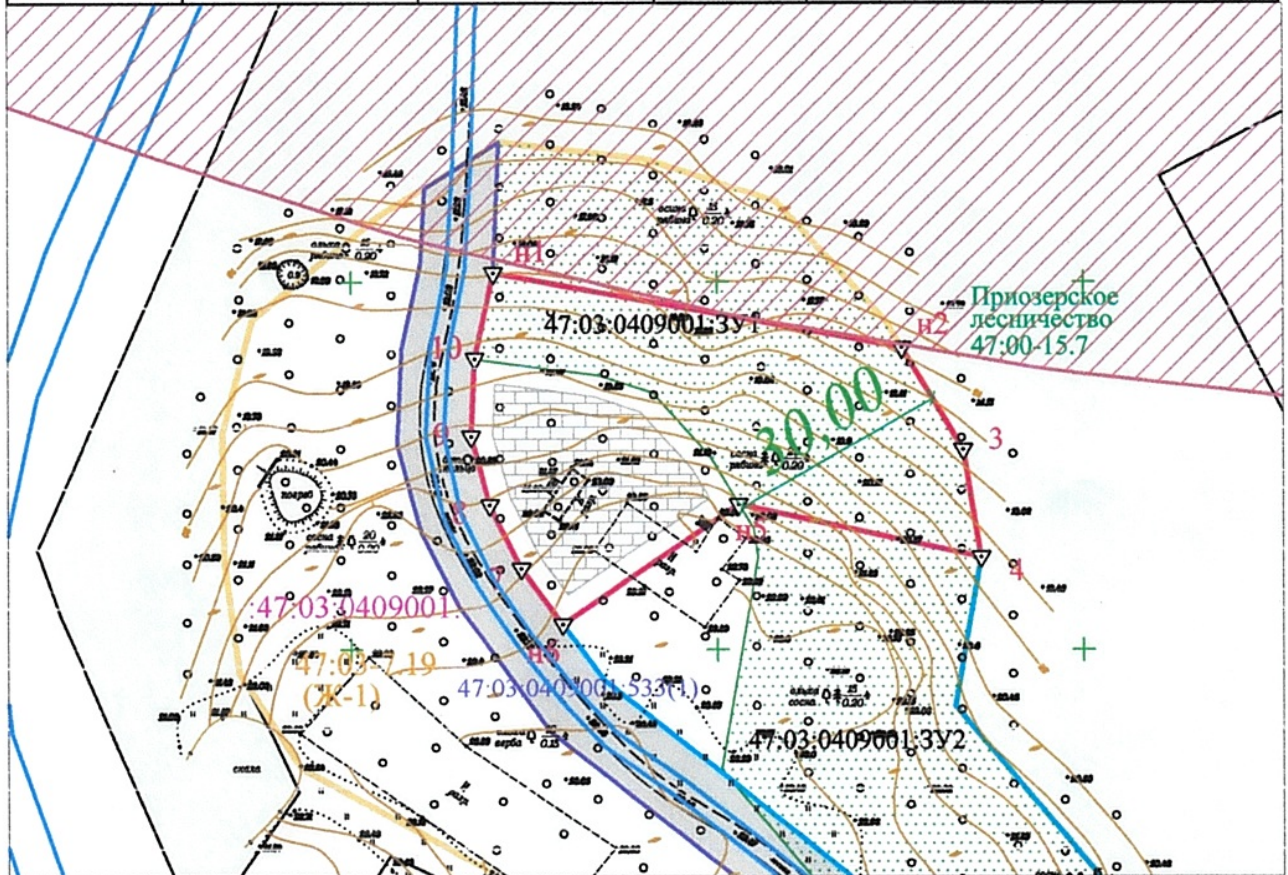
самоуправления, принявших решение об утверждении схемы

или подписавших соглашение о перераспределении земельных участков)

СХЕМА РАСПОЛОЖЕНИЯ ЗЕМЕЛЬНОГО УЧАСТКА  
НА КАДАСТРОВом ПЛАНЕ ТЕРРИТОРИИ

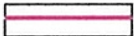


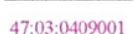



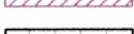

от \_\_\_\_\_ N \_\_\_\_\_

Площадь ЗУ	2050 кв.м					
Обозначение характерных точек границ	Координаты, м		МСК 47(2)			
	Y	X	Y	X		
1	2	3				
н1	2190819.43	546251.30	н6	2190828.86	546203.53	
н2	2190875.17	546241.11	7	2190823.20	546211.23	
3	2190883.53	546227.31	8	2190818.90	546219.89	
4	2190885.99	546212.79	9	2190816.33	546229.15	
н5	2190852.85	546219.96	10	2190816.84	546239.68	



УСЛОВНЫЕ ОБОЗНАЧЕНИЯ:

Масштаб: 1:1000

-  граница образуемого земельного участка
-  граница земельных участков по сведениям ЕГРН
-  граница тер.зоны 47:03 - 7.19 (Ж-1) по сведениям ЕГРН
-  47:03:0409001 номер кадастрового квартала
-  Приозерское лесничество 47:00-15.7 по сведениям ЕГРН
-  противопожарное расстояние (СП 4.13130 пункт 4.14)
-  придорожная полоса
-  территория под застройку
-  подъезд к земельному участку