

Утверждена  
 постановлением администрации  
 Приозерский муниципальный район  
 Ленинградской области  
 от \_\_\_\_\_ № \_\_\_\_\_

**СХЕМА РАСПОЛОЖЕНИЯ ЗЕМЕЛЬНОГО УЧАСТКА НА КАДАСТРОВОМ ПЛАНЕ ТЕРРИТОРИИ**

Условный номер земельного участка: 47:03:0605003:3У1

Общая площадь земельного участка: 2500 кв.м.

Обозначение характерных точек границ	Координаты, (м)		Обозначение характерных точек границ	Координаты, (м)	
	X	Y		X	Y
н1	535530.15	2212912.54	н5	535488.96	2212957.52
н2	535545.20	2212950.78	н6	535487.79	2212915.31
н3	535528.52	2212969.77	н1	535530.15	2212912.54
н4	535504.49	2212962.33			

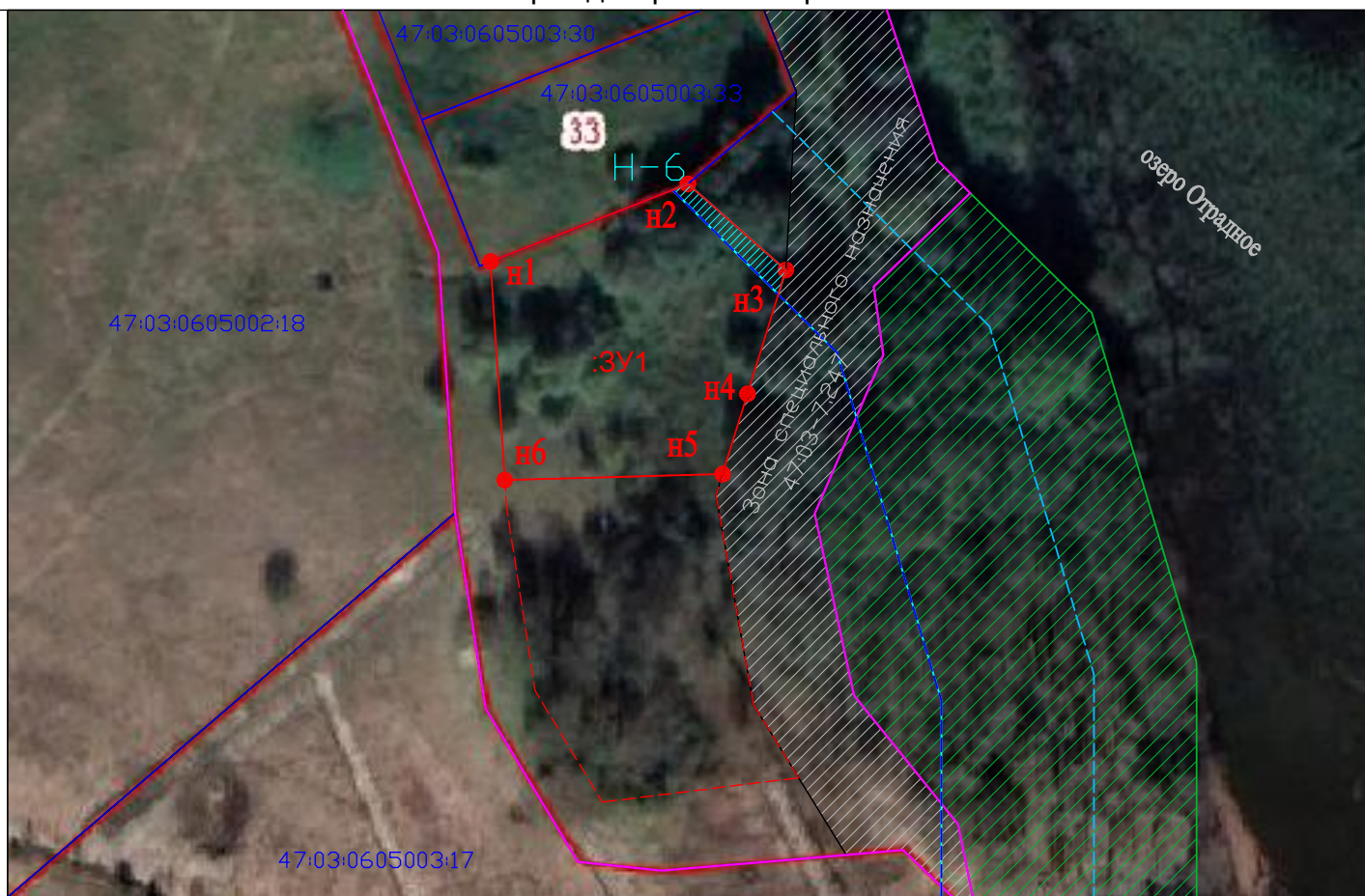
МСК 47(2)

Земли с особыми условиями использования территории:

1. Прибрежная защитная полоса оз. Отрадное - 99 кв.м.
2. Водоохранная зона оз. Отрадное - 99 кв.м.

Номер кадастрового квартала 47:03:0605003

Масштаб 1:1000



**Условные обозначения:**

- - граница образуемого земельного участка
- - граница земельного участка, учтенного в ГКН
- - граница лесфонда
- - граница населенного пункта
- н1 - обозначение характерной точки образуемой части границы земельного участка
- :3У1 - обозначение образуемого земельного участка
- - - - обозначение границы земельного участка на перспективу
- обозначение границы зоны специального назначения 47:03-7.247
- - - - - - граница береговой полосы оз.Отрадное (Н-7)
- - граница прибрежной защитной полосы оз. Отрадное (Н-6)
- - граница водоохранной зоны оз. Отрадное (Н-5)
- обозначение части земельного участка, находящейся в прибрежной защитной полосе и водоохранной зоне озера Отрадное