

# СХЕМА РАСПОЛОЖЕНИЯ ЗЕМЕЛЬНОГО УЧАСТКА НА КАДАСТРОВОМ ПЛАНЕ

Условный номер земельного 47:03:0408002:3У1

Площадь земельного участка 1909 кв. м.

Местоположение образуемого земельного участка: Ленинградская область,  
р-н Приозерский, с/п Мельниковское, п. Мельниково

УТВЕРЖДЕНА

Постановлением

(наименование документа об утверждении, включая наименование

Администрации Приозерского муниципального района  
органов государственной власти или органа местного

Ленинградской области

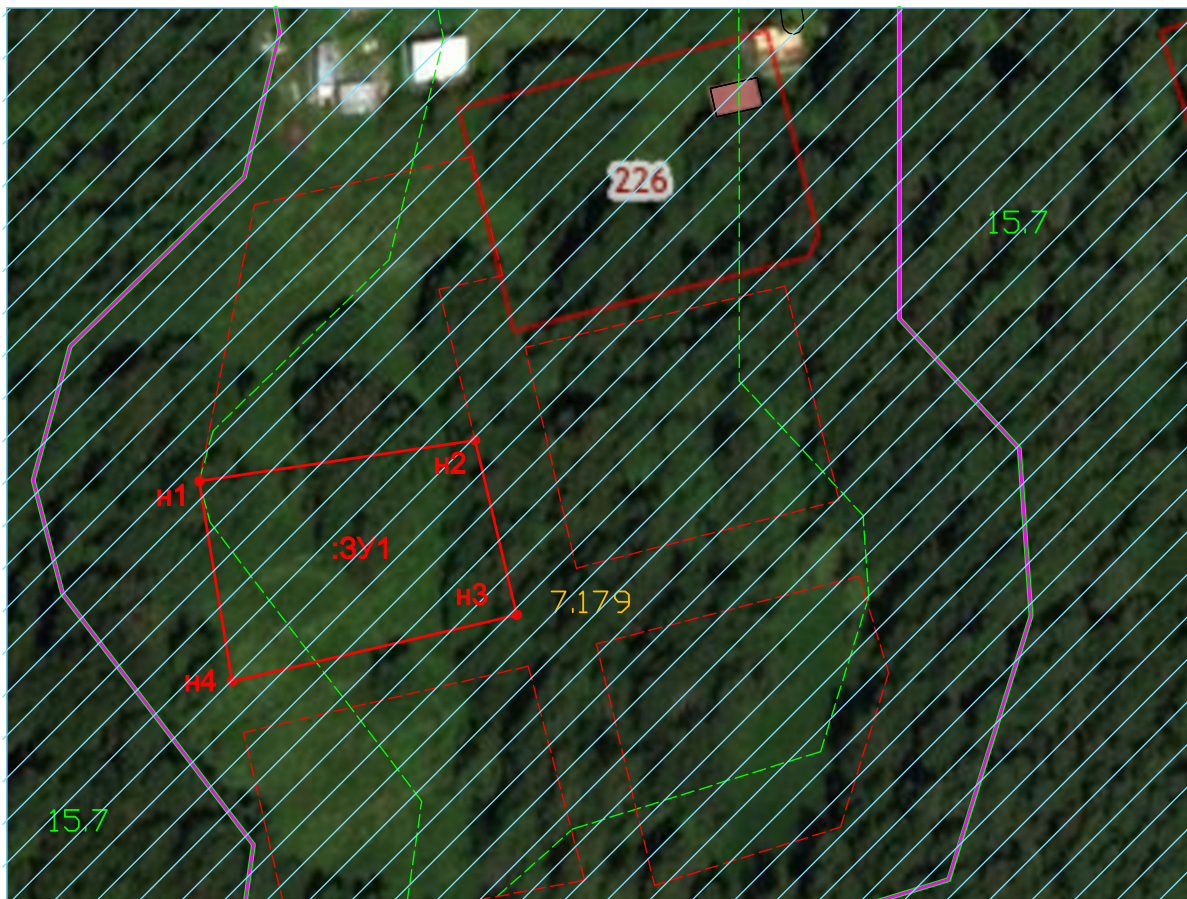
самоуправления, принявших решение об утверждении схемы

или подписавших соглашение о перераспределении земельных участков)

от "\_\_\_" \_\_\_\_\_ 2024г. N\_\_\_

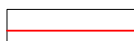
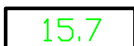

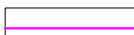



МСК 47(2)

47:03:0408002



## Условные обозначения

Масштаб 1:1000

-  - граница образуемого земельного участка
-  - 47:00-15.7 лесничество, Приозерское лесничество
-  - 47:03-7.179 территориальная зона, жилая зона
-  - 47:03-4.70 границы субъекта МО, населенного пункта, пос. Мельниково
-  - обозначение границы земельного участка на перспективу
-  - обозначение границы противопожарного отступа от леса (30м)
-  - обозначение водоохранной зоны реки Вуокса
- 47:03:0408002** - обозначение кадастрового квартала
- :226** - обозначение земельных участков, учтенных в ГКН
- н1** - обозначение характерной точки образуемого земельного участка
- :3У1** - обозначение образуемого земельного участка

Геоданные :  
образуемого земельного участка  
площадью 1909 кв.м.

Обозначение характерных точек границ	Координаты, (м)	
	X	Y
н1	549461.73	2186355.38
н2	549469.43	2186407.01
н3	549436.73	2186414.77
н4	549424.30	2186361.53
н1	549461.73	2186355.38

Земли с особыми условиями использования  
территории:

1. Водоохранная зона реки Вуокса - 1909 кв.м.