



**Администрация  
Приозерского муниципального района  
Ленинградской области**

**ПОСТАНОВЛЕНИЕ**

от 22 октября 2024 года № 3326

Об установлении публичного сервитута в целях размещения объекта «Распределительный газопровод д. Борисово Приозерского района Ленинградской области», АО «Газпром газораспределение Ленинградская область»

Рассмотрев ходатайство акционерного общества «Газпром газораспределение Ленинградская область» (ИНН 4700000109, ОГРН 1024702184715, далее - АО «Газпром газораспределение Ленинградская область») об установлении публичного сервитута в отношении земельных участков, подготовленные в форме электронного документа сведения о границах территории, в отношении которой устанавливается публичный сервитут, включающие графическое описание местоположения границ публичного сервитута и перечень координат характерных точек этих границ в системе координат, установленной для ведения Единого государственного реестра недвижимости; документ, подтверждающий полномочия представителя заявителя, в соответствии с пп. V/7 Земельного кодекса Российской Федерации, руководствуясь административным регламентом по предоставлению муниципальной услуги «Установление публичного сервитута в отношении земельных участков и (или) земель, расположенных на территории Приозерского муниципального района Ленинградской области (государственная собственность на которые не разграничена), для их использования в целях, предусмотренных статьей 39.37 Земельного кодекса Российской Федерации», утвержденным постановлением администрации Приозерского муниципального района Ленинградской области от 30.11.2024 № 4192, Уставом Приозерского муниципального района Ленинградской области, администрация Приозерского муниципального района Ленинградской области **ПОСТАНОВЛЯЕТ:**

1. Установить публичный сервитут в целях, предусмотренных п. 1 ст. 39.37 Земельного кодекса Российской Федерации, размещение объекта «Распределительный газопровод д. Борисово Приозерского района Ленинградской области», согласно схеме расположения границ публичного сервитута (Приложение № 1).

2. Сервитут устанавливается в отношении следующих земельных участков:

№ п/п	Кадастровый номер	Адрес или иное описание местоположения земельного участка
1.	47:03:1106002:1012	Российская Федерация, Ленинградская область, Приозерский район
2.	47:03:1106004:70	Ленинградская область, Приозерский район, Раздольевское сельское поселение, ЗАО "ПЗ" "Раздолье"
3.	47.03.0000000.6418	Ленинградская область, Приозерский район, Раздольевское сельское поселение, ЗАО "ПЗ" "Раздолье"

3. Установить срок публичного сервитута – 49 (сорок девять) лет.

3.1. Установить срок, в течение которого использование земельных участков (их частей) и (или) расположенных на них объектов недвижимого имущества в соответствии с их разрешенным использованием, в соответствии с подпунктом 4 пункта 1 статьи 39.41 Земельного кодекса Российской Федерации, будет невозможно или существенно затруднено в связи с осуществлением сервитута - 11 (одиннадцать) месяцев.

4. Реквизиты решений об утверждении документов или реквизиты документов, предусмотренных п. 2 ст. 39.41 Земельного кодекса РФ, в случае, если решение об установлении сервитута публичного сервитута принималось в соответствии с указанными документами:

- Программа развития газоснабжения и газификации Ленинградской области на период 2021-2025 годы.

4.1. Реквизиты нормативных актов, определяющих порядок установления зон с особыми условиями использования территорий и содержание ограничений прав на земельные участки в границах таких зон в случае, если публичный сервитут устанавливается в целях размещения инженерного сооружения, требующего установления зон с особыми условиями использования территорий:

- Постановление Правительства РФ от 20.11.2000 № 878 «Об утверждении Правил охраны газораспределительных сетей».

5. Порядок расчета и внесения платы за публичный сервитут в отношении земель или земельных участков, находящихся в государственной или муниципальной собственности и не предоставленных гражданам или юридическим лицам и не обремененных правами третьих лиц, устанавливается в размере 0,01 процента кадастровой стоимости таких земельных участков за каждый год использования этих земельных участков и вносится обладателем публичного сервитута единовременным платежом не позднее шести месяцев со дня принятия решения об установлении публичного сервитута, в соответствии с п. 4 ст. 39.46 Земельного кодекса Российской Федерации и приказа Минэкономразвития России от 04.06.2019 г. № 321 «Об утверждении методических рекомендаций по определению платы за публичный сервитут в отношении земельных участков, находящихся в частной собственности или находящихся в государственной или муниципальной собственности и предоставленных гражданам или юридическим лицам»

6. Отделу по архитектуре управления по градостроительству, землепользованию и муниципальному имуществу администрации Приозерского муниципального района Ленинградской области.

6.1. Разместить решение об установлении публичного сервитута на официальном сайте администрации Приозерского муниципального района Ленинградской области в информационно-телесетевой коммуникационной сети «Интернет»;

6.2. Направить копию настоящего постановления об установлении публичного сервитута в орган регистрации прав.

7. Установить обязанность АО «Газпром газораспределение Ленинградская область»:

7.1. Привести земельный участок в состояние, пригодное для его использования в соответствии с разрешенным использованием, в размещенное на основании публичного сервитута, в сроки, предусмотренные п. 8 ст. 39.50 Земельного кодекса РФ;

7.2. произвести рекультивацию по окончании строительства газопровода в соответствии с проектом рекультивации согласно требованиям, установленным Постановлением Правительства РФ от 10.07.2018 № 800 «О проведении рекультивации и консервации земель»;

7.3. Восстановить дорожные покрытия, в случае их нарушения.

8. Публичный сервитут считается установленным со дня внесения сведений о нем в Единый государственный реестр недвижимости.

9. Контроль за исполнением настоящего постановления оставляю за собой.

10. Настоящее постановление может быть обжаловано в установленном законом порядке.

Исполняющий полномочия главы администрации

И.В. Плитус



Согласовано  
Тюрина Ю.В.  
Швецов А.И.  
Клычков В.В.  
Исп. Дорина В.И. (36-506)

Разослано. дело-1, отдел по архитектуре – 3 (1 экз. - с подписью главы), Роскадастр – 1, Раздольевское с.п. -1.



## ГРАФИЧЕСКОЕ ОПИСАНИЕ

местоположения границ населенных пунктов, территориальных зон, особо охраняемых природных территорий, зон с особыми условиями использования территории  
«Распределительный газопровод д. Борисово Приозерского района Ленинградской области»

(наименование объекта, местоположение границ которого описано (далее - объект))

### Раздел 1

#### Сведения об объекте

№ п/п	Характеристики объекта	Описание характеристик
1	2	3
1.	Местоположение объекта	Ленинградская область, район Приозерский
2.	Площадь объекта +/- величина погрешности определения площади (Р +/- Дельта Р)	1955 +/- 15 м <sup>2</sup>
3.	Иные характеристики объекта	публичный сервитут в отношении земель и земельных участков в целях строительства и эксплуатации линейного объекта системы газоснабжения местного значения «Распределительный газопровод д. Борисово Приозерского района Ленинградской области» сроком на 49 лет. Владелец публичного сервитута АО «Газпром газораспределение Ленинградская область» (ИНН - 4700000109, ОГРН – 4700000109, юридический/почтовый адрес 192148, Санкт-Петербург, ул. Пинегина, д. 4, тел. 8 (812) 405-40-04, электронная почта office@gazprom-lenobl.ru)

## Раздел 2

### Сведения о местоположении границ объекта

1. Система координат МСК-47, зона 2

2. Сведения о характерных точках границ объекта

Обозначение характерных точек границ	Координаты, м		Метод определения координат характерной точки	Средняя квадратическая погрешность положения характерной точки (Mt), м	Описание обозначения точки на местности (при наличии)
	X	Y			
1	2	3	4	5	6
1	510185.97	2198226.18	Аналитический метод	0.10	-
2	510184.62	2198238.44	Аналитический метод	0.10	-
3	510134.10	2198232.87	Аналитический метод	0.10	-
4	510133.30	2198232.71	Аналитический метод	0.10	-
5	510131.13	2198228.20	Аналитический метод	0.10	-
6	510134.71	2198228.91	Аналитический метод	0.10	-
7	510181.08	2198234.03	Аналитический метод	0.10	-
8	510181.98	2198225.82	Аналитический метод	0.10	-
1	510185.97	2198226.18	Аналитический метод	0.10	-
9	510169.70	2198365.05	Аналитический метод	0.10	-
10	510171.77	2198402.26	Аналитический метод	0.10	-
11	510167.61	2198399.47	Аналитический метод	0.10	-
12	510165.75	2198366.06	Аналитический метод	0.10	-
13	510163.27	2198360.86	Аналитический метод	0.10	-
14	510165.05	2198355.31	Аналитический метод	0.10	-
9	510169.70	2198365.05	Аналитический метод	0.10	-
15	511455.04	2200892.77	Аналитический метод	0.10	-
16	511468.69	2200896.66	Аналитический метод	0.10	-
17	511490.11	2200898.40	Аналитический метод	0.10	-
18	511517.25	2200908.31	Аналитический метод	0.10	-
19	511540.59	2200905.25	Аналитический метод	0.10	-
20	511582.74	2200894.00	Аналитический метод	0.10	-

## 2. Сведения о характерных точках границ объекта

Обозначение характерных точек границ	Координаты, м		Метод определения координат характерной точки	Средняя квадратическая погрешность положения характерной точки (M <sub>t</sub> ), м	Описание обозначения точки на местности (при наличии)
	X	Y			
1	2	3	4	5	6
21	511638.14	2200877.32	Аналитический метод	0.10	-
22	511644.68	2200875.03	Аналитический метод	0.10	-
23	511650.82	2200871.32	Аналитический метод	0.10	-
24	511653.04	2200874.66	Аналитический метод	0.10	-
25	511646.39	2200878.67	Аналитический метод	0.10	-
26	511639.38	2200881.13	Аналитический метод	0.10	-
27	511583.83	2200897.85	Аналитический метод	0.10	-
28	511541.36	2200909.18	Аналитический метод	0.10	-
29	511516.80	2200912.40	Аналитический метод	0.10	-
30	511489.25	2200902.35	Аналитический метод	0.10	-
31	511467.98	2200900.61	Аналитический метод	0.10	-
32	511452.80	2200896.29	Аналитический метод	0.10	-
15	511455.04	2200892.77	Аналитический метод	0.10	-
33	511581.55	2200183.78	Аналитический метод	0.10	-
34	511589.73	2200172.30	Аналитический метод	0.10	-
35	511616.16	2200137.71	Аналитический метод	0.10	-
36	511616.29	2200137.86	Аналитический метод	0.10	-
37	511592.71	2200169.12	Аналитический метод	0.10	-
38	511552.20	2200257.14	Аналитический метод	0.10	-
39	511529.69	2200305.93	Аналитический метод	0.10	-
40	511525.80	2200307.80	Аналитический метод	0.10	-
41	511514.08	2200304.71	Аналитический метод	0.10	-
42	511521.09	2200302.42	Аналитический метод	0.10	-
43	511525.40	2200303.55	Аналитический метод	0.10	-
44	511526.66	2200302.95	Аналитический метод	0.10	-

2. Сведения о характерных точках границ объекта					
Обозначение характерных точек границ	Координаты, м		Метод определения координат характерной точки	Средняя квадратическая погрешность положения характерной точки (Mt), м	Описание обозначения точки на местности (при наличии)
	X	Y			
1	2	3	4	5	6
45	511527.94	2200300.18	Аналитический метод	0.10	-
46	511529.49	2200299.67	Аналитический метод	0.10	-
47	511535.96	2200282.77	Аналитический метод	0.10	-
33	511581.55	2200183.78	Аналитический метод	0.10	
48	511693.30	2200047.37	Аналитический метод	0.10	-
49	511650.10	2200095.43	Аналитический метод	0.10	-
50	511649.23	2200094.53	Аналитический метод	0.10	-
51	511672.50	2200067.17	Аналитический метод	0.10	-
52	511693.16	2200047.51	Аналитический метод	0.10	-
53	511693.32	2200047.35	Аналитический метод	0.10	-
48	511693.30	2200047.37	Аналитический метод	0.10	-
3. Сведения о характерных точках части (частей) границы объекта					
Обозначение характерных точек части границы	Координаты, м		Метод определения координат характерной точки	Средняя квадратическая погрешность положения характерной точки (Mt), м	Описание обозначения точки на местности (при наличии)
	X	Y			
1	2	3	4	5	6
-	-	-	-	-	-



### Раздел 3

#### Сведения о местоположении измененных (уточненных) границ объекта

1. Система координат -

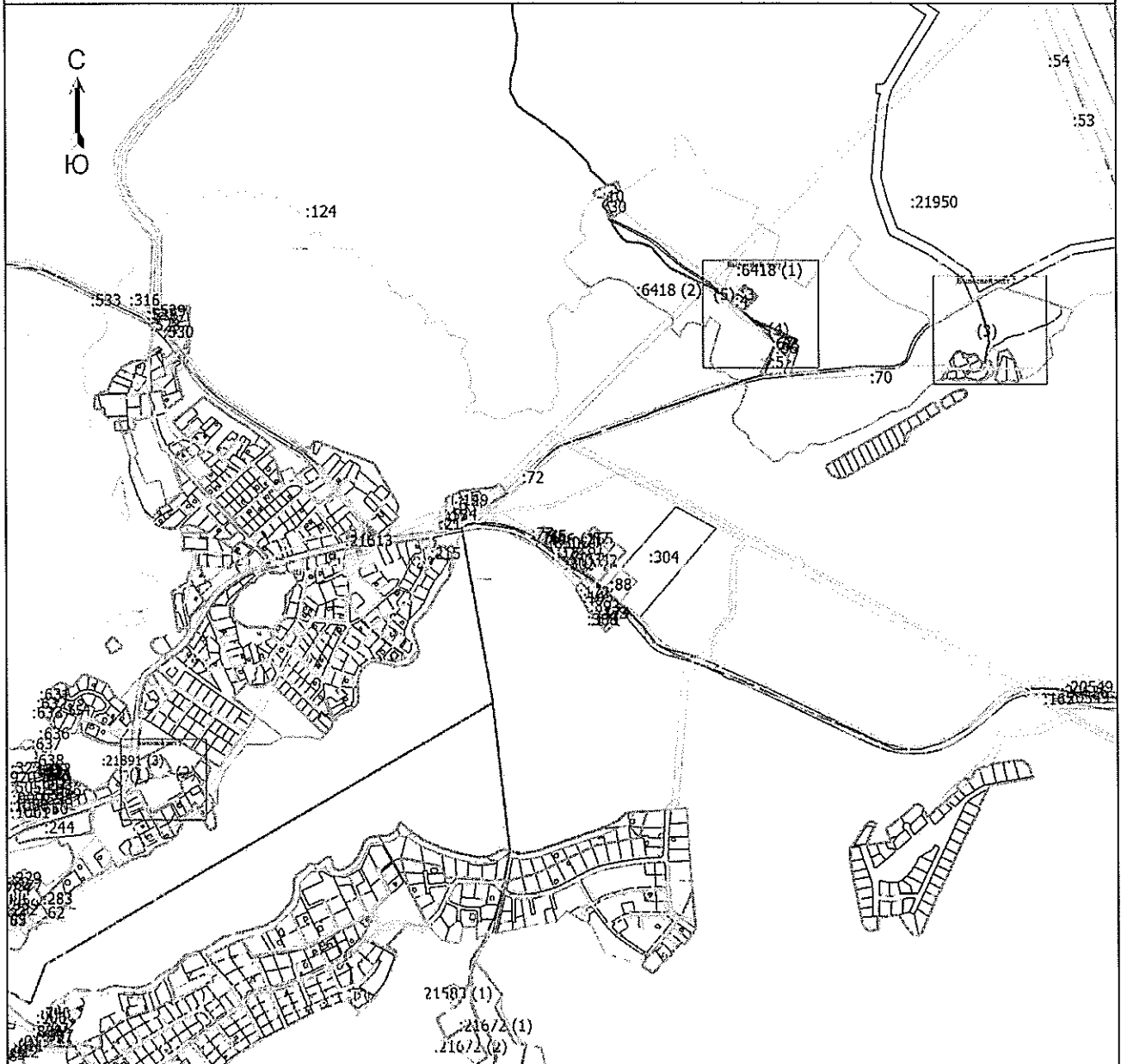
2. Сведения о характерных точках границ объекта

Обозначение характерных точек границ	Существующие координаты, м		Измененные (уточненные) координаты, м		Метод определения координат характерной точки	Средняя квадратическая погрешность положения характерной точки (M <sub>t</sub> ), м	Описание обозначения точки на местности (при наличии)
	X	Y	X	Y			
1	2	3	4	5	6	7	8
-	-	-	-	-	-	-	

3. Сведения о характерных точках части (частей) границы объекта

Обозначение характерных точек части границы	Существующие координаты, м		Измененные (уточненные) координаты, м		Метод определения координат характерной точки	Средняя квадратическая погрешность положения характерной точки (M <sub>t</sub> ), м	Описание обозначения точки на местности (при наличии)
	X	Y	X	Y			
1	2	3	4	5	6	7	8
-	-	-	-	-			

## Схема расположения границ публичного сервитута



Масштаб 1:19400

**Условные обозначения**

- |  |   |  |
|--|---|--|
| <p>— Часть границы, местоположение которой определено при выполнении кадастровых работ</p> <p>1 — Обозначение новой характерной точки</p> <p>47:03:0000000 — Номер кадастрового квартала</p> | <p>• — Характерная точка границы земельного участка, сведения ЕПРН в которой соответствуют требованиям, установленным в соответствии с частью 13 статьи 22 Федерального закона от 13 июля 2015 г. N 218-ФЗ "О государственной регистрации недвижимости"</p> |  |
|--|---|--|

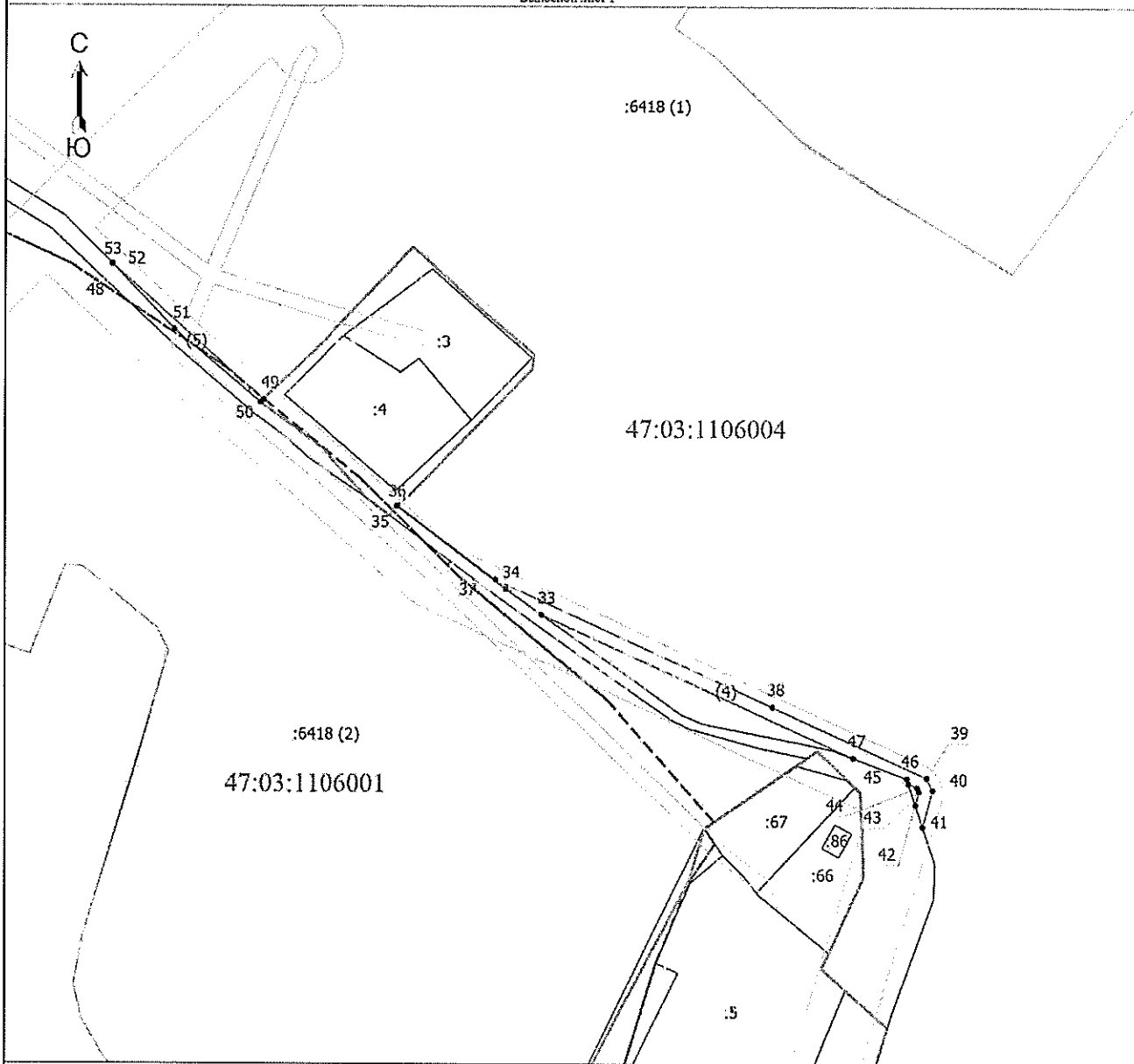
Подпись \_\_\_\_\_

Дата "       "       г

*Место для оттиска печати (при наличии) лица, составившего описание местоположения границ объекта*

# Схема расположения границ публичного сервитута

Выносной лист 1



Масштаб 1:1000

**Условные обозначения**

- Часть границы, местоположение которой определено при выполнении кадастровых работ
- Характерная точка границы земельного участка, сведения ЕГРН о которой соответствуют требованиям, установленным в соответствии с частью 13 статьи 22 Федерального закона от 13 июля 2015 г. N 218-ФЗ "О государственной регистрации недвижимости"
- Обозначение новой характерной точки
- Кадастровый номер здания
- Кадастровый номер земельного участка
- Кадастровый номер сооружения
- Граница земельного участка
- Граница кадастрового квартала
- Граница населенного пункта
- Граница лесничества
- Граница территориальной зоны
- Граница зоны с особыми условиями

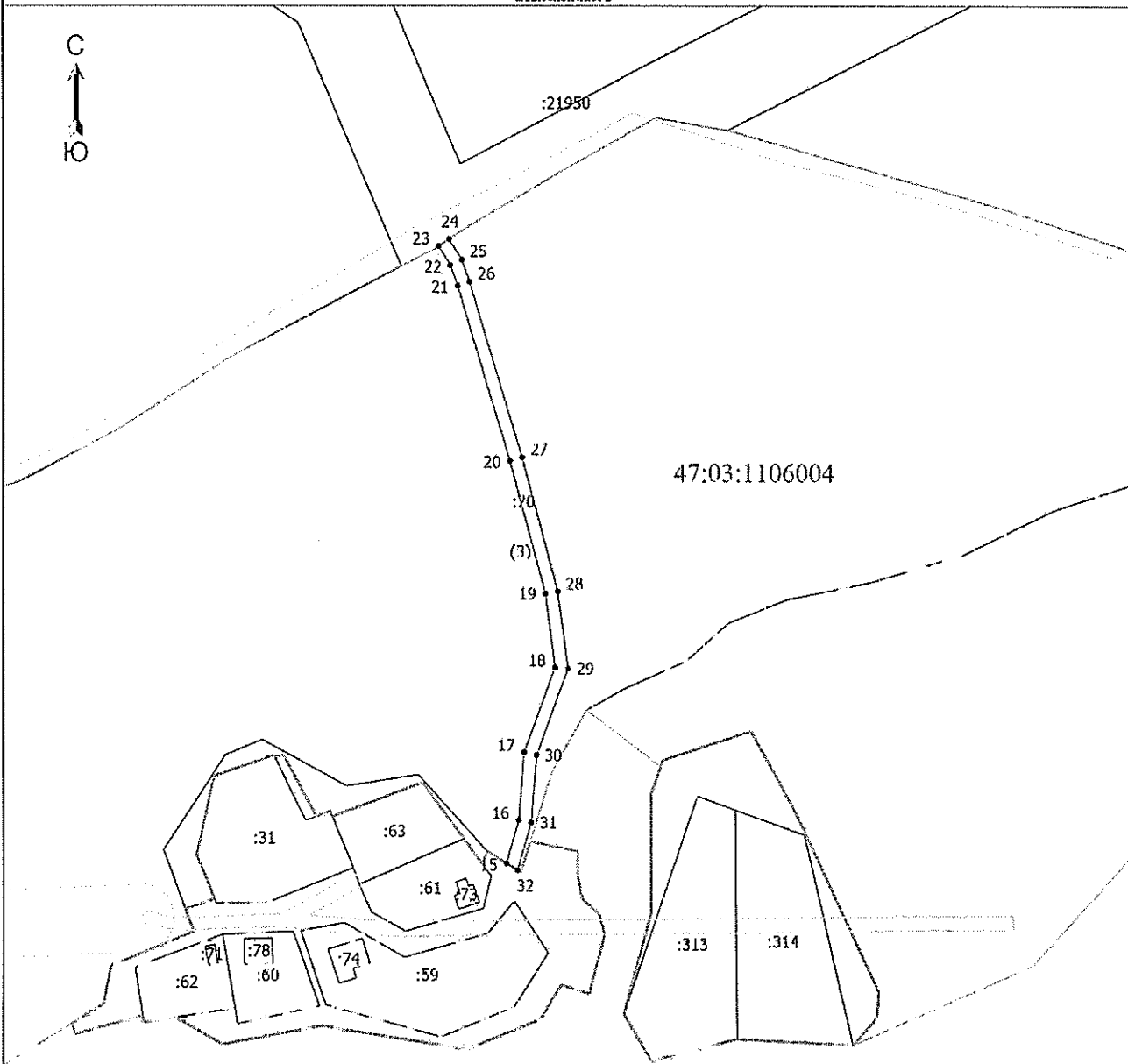
Подпись \_\_\_\_\_

Дата " \_\_\_\_ " \_\_\_\_ г.

Место для оттиска печати (при наличии) лица, составившего описание местоположения границ объекта

# Схема расположения границ публичного сервитута

Взвешенный лист 2



Масштаб 1:2000

**Условные обозначения**

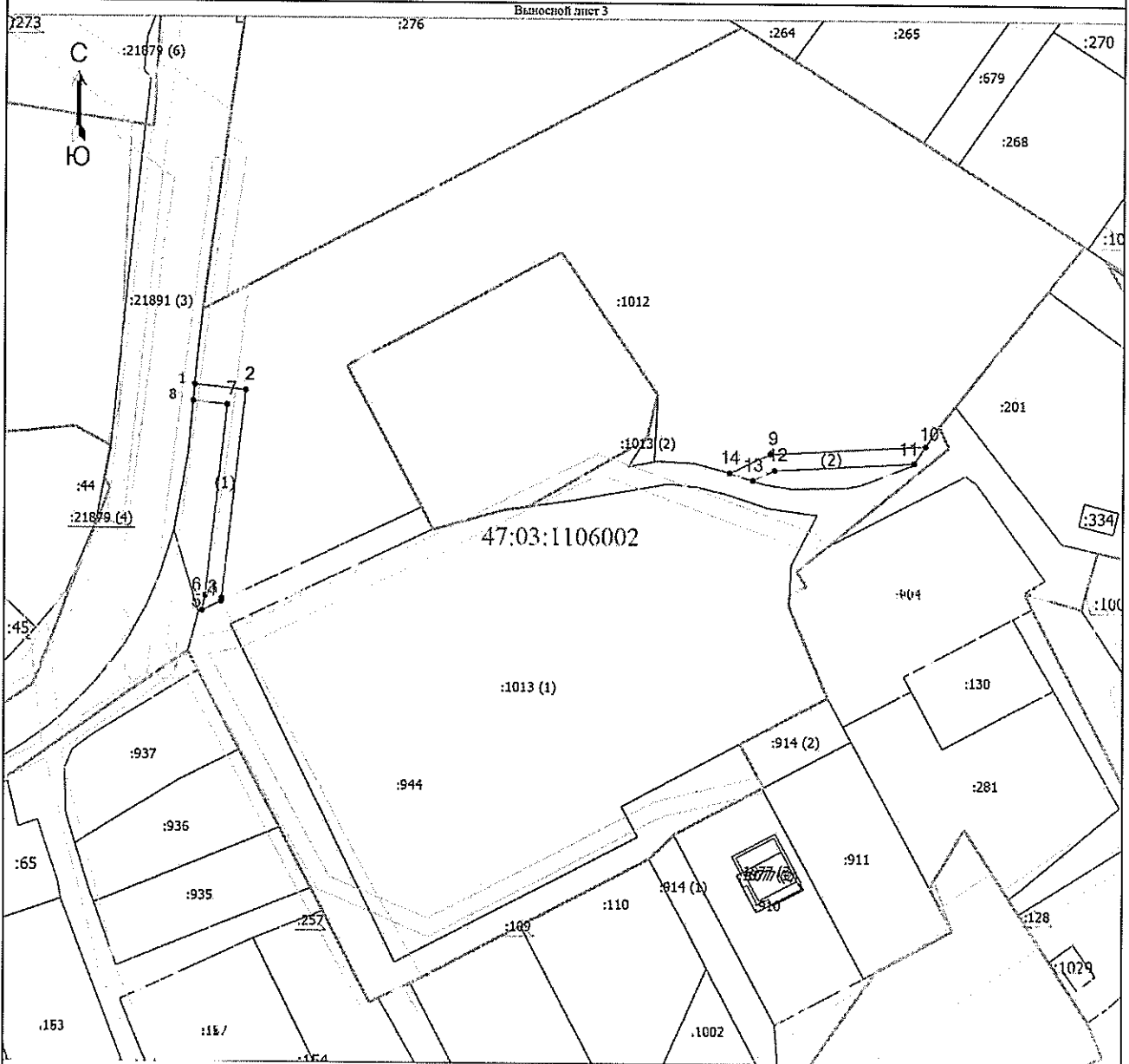
- |  |   |  |  |
|--|---|--|--|
|  | - Часть границы, местоположение которой определено при выполнении кадастровых работ |  | - Характерная точка границы земельного участка, сведения ЕИРН о которой соответствуют требованиям, установленным в соответствии с частью 13 статьи 22 Федерального закона от 13 июля 2015 г. N 218-ФЗ "О государственной регистрации недвижимости" |
|  | - Обозначение новой характерной точки   |  | - Кадастровый номер земельного участка   |
|  | - Кадастровый номер здания  |  | - Кадастровый номер сооружения   |
|  | - Граница земельного участка  |  | - Граница кадастрового квартала  |
|  | - Граница населенного пункта  |  | - Граница поселения  |
|  | - Граница территориальной зоны  |  | - Граница зоны с особыми условиями   |

Подпись \_\_\_\_\_

Дата " \_\_\_\_\_ " \_\_\_\_\_ г.

Место для оттиска печати (при наличии) лица, составившего описание местоположения границ объекта

# Схема расположения границ публичного сервитута



Масштаб 1:1500

- Условные обозначения
- Часть границы, местоположение которой определено при выполнении кадастровых работ
  - Характерная точка границы земельного участка, сведения ЕГРН о которой соответствуют требованиям, установленным в соответствии с частью 13 статьи 22 Федерального закона от 13 июля 2015 г. N 218-ФЗ "О государственной регистрации недвижимости"
  - 1** - Обозначение новой характерной точки
  - :8068** - Кадастровый номер здания
  - Граница земельного участка
  - Граница населенного пункта
  - Граница территориальной зоны
  - :54** - Кадастровый номер земельного участка
  - :21613** - Кадастровый номер сооружения
  - Граница кадастрового квартала
  - Граница поселения
  - Граница зон с особыми условиями

Подпись \_\_\_\_\_

Дата " \_\_\_\_ " \_\_\_\_ г.

Место для отписки печати (при наличии) лица, составившего описание местоположения границ объекта

