

Утверждена
 постановлением администрации
 Приозерский муниципальный район
 Ленинградской области
 от " " 2024 года №

СХЕМА РАСПОЛОЖЕНИЯ ЗЕМЕЛЬНОГО УЧАСТКА НА КАДАСТРОВом ПЛАНЕ ТЕРРИТОРИИ

Условный номер земельного участка: 47:03:0110001:ЗУ1

Общая площадь земельного участка: 1045 кв.м.

Обозначение характерных точек границ	Координаты, (м)		Обозначение характерных точек границ	Координаты, (м)	
	X	Y		X	Y
н1	561866.20	2198178.17	н4	561834.06	2198213.70
н2	561864.91	2198208.75	н5	561840.61	2198205.54
н3	561864.49	2198225.48	н6	561847.76	2198174.11

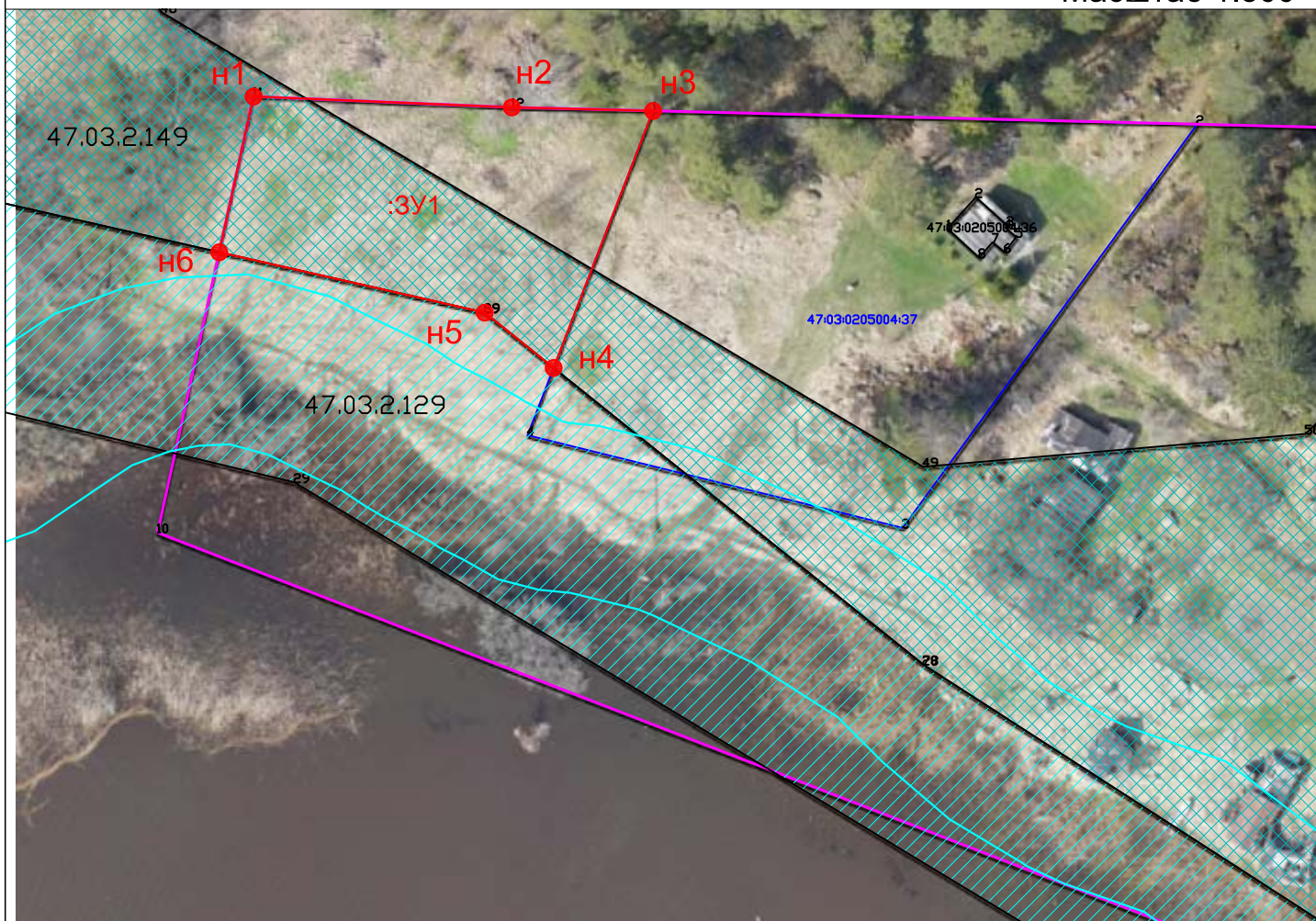
МСК 47(2)

Земли с особыми условиями использования территории:



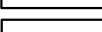
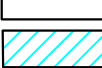

1. Водоохранная зона реки Вуокса (700м) - 1045 кв.м.
2. Прибрежная защитная полоса реки Вуокса (100м) - 1045 кв.м.
3. 47.03.2.149 - Зона подтопления в отношении территории, прилегающей к зоне затопления, повышение уровня грунтовых вод которой обуславливается подпором вод уровнями высоких вод реки Вуокса (Северный Рукав) в п. Гранитное Приозерского района Ленинградской области - 658 кв.м.

47:03:0110001

Масштаб 1:500



Условные обозначения:

-  - обозначение границы образуемого земельных участков, учтенных
-  - обозначение границы земельных участков, учтенных в ГКН
-  - обозначение границы населенного пункта п.Гранитное
-  - 47.03.2.129, Зона затопления в отношении территорий, прилегающих к реке Вуокса (Северный Рукав) в п. Гранитное, затопляемых при половодьях и паводках однопроцентной обеспеченности (повторяемость один раз в 100 лет) - 74 кв.м.
-  - 47.03.2.149, Зона подтопления в отношении территории, прилегающей к зоне затопления, повышение уровня грунтовых вод которой обуславливается подпором вод уровнями высоких вод реки Вуокса (Северный Рукав) в п. Гранитное Приозерского района Ленинградской области