

Утверждена

Постановлением Администрации МО
(наименование документа об утверждении включая наименование

Приозерский муниципальный район
органов государственной власти или органов местного самоуправления,

Ленинградской области
принявших решение об утверждении схемы или подписавших
соглашение о перераспределении земельных участков

от №

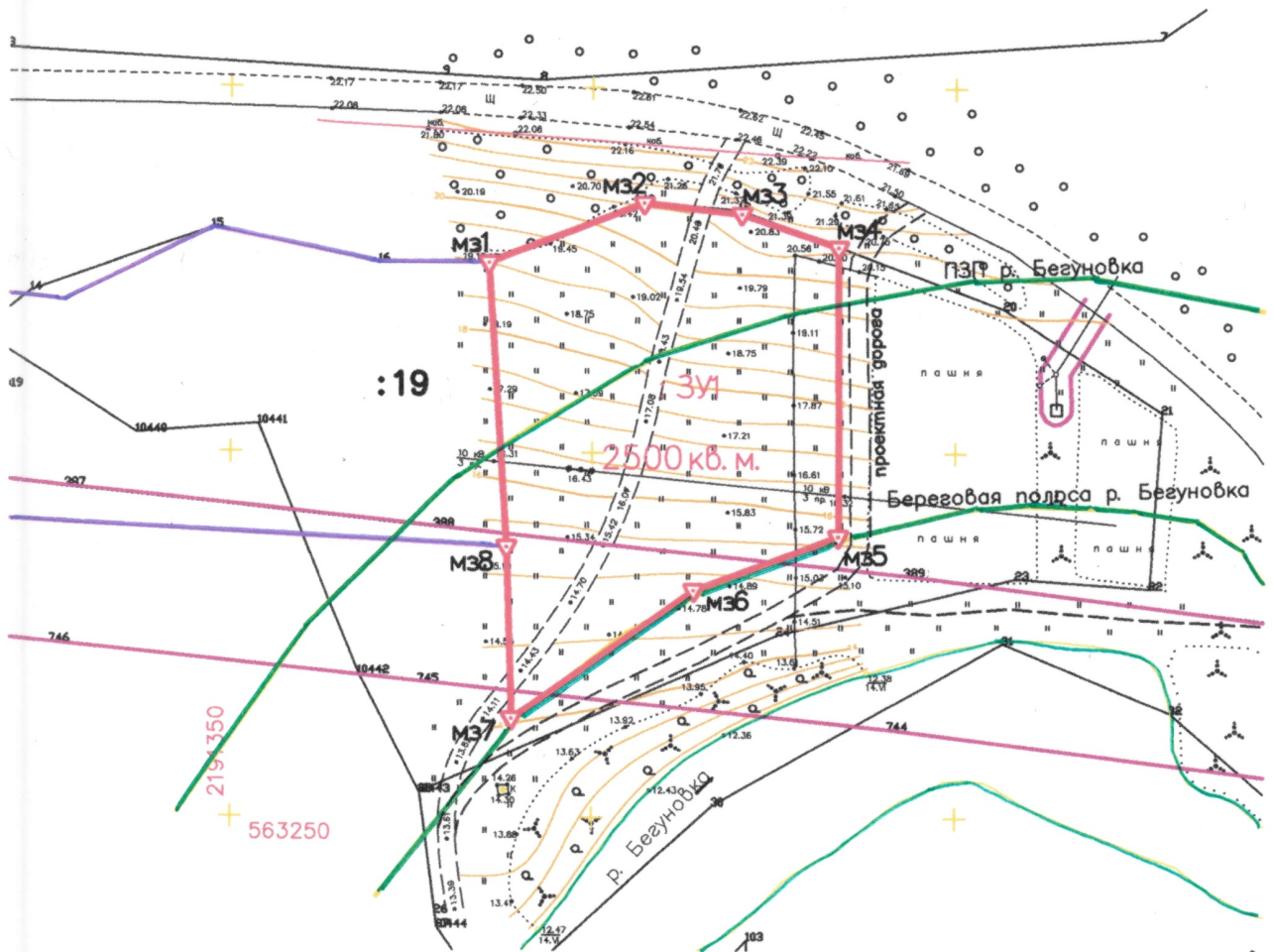
СХЕМА РАСПОЛОЖЕНИЯ ЗЕМЕЛЬНОГО УЧАСТКА НА КАДАСТРОВOM ПЛАНЕ ТЕРРИТОРИИ (47:03:0110001)

Обозначение земельного участка			:ЗУ1		
Площадь земельного участка			2500 кв.м.		
Обозначение точек границ	X	Y	Обозначение точек границ	X	Y
1	563326,26	2191385,68	6	563281,38	2191413,92
2	563334,44	2191407,07	7	563263,56	2191388,86
3	563332,94	2191420,54	8	563287,33	2191388,13
4	563328,35	2191433,83	1	563326,26	2191385,68
5	563288,77	2191433,89			

Охранная зона высоковольтной ЛЭП - 410 кв.м.

Прибрежная защитная полоса реки Бегуновка- 1598 кв.м.

Водоохранная зона реки Бегуновка – 2500 кв.м.



Масштаб 1:1000

- Граница образуемого путем перераспределения земельного участка
- Границы земельных участков, включенных в ГКН
- Границы существующих проездов
- Гидрография (канавы)

:ЗУ1 – кадастровый номер образуемого путем перераспределения земельного участка

:19 – кадастровый номер существующего земельного участка

Ж-1 – обозначение территориальной зоны