

УТВЕРЖДЕНА

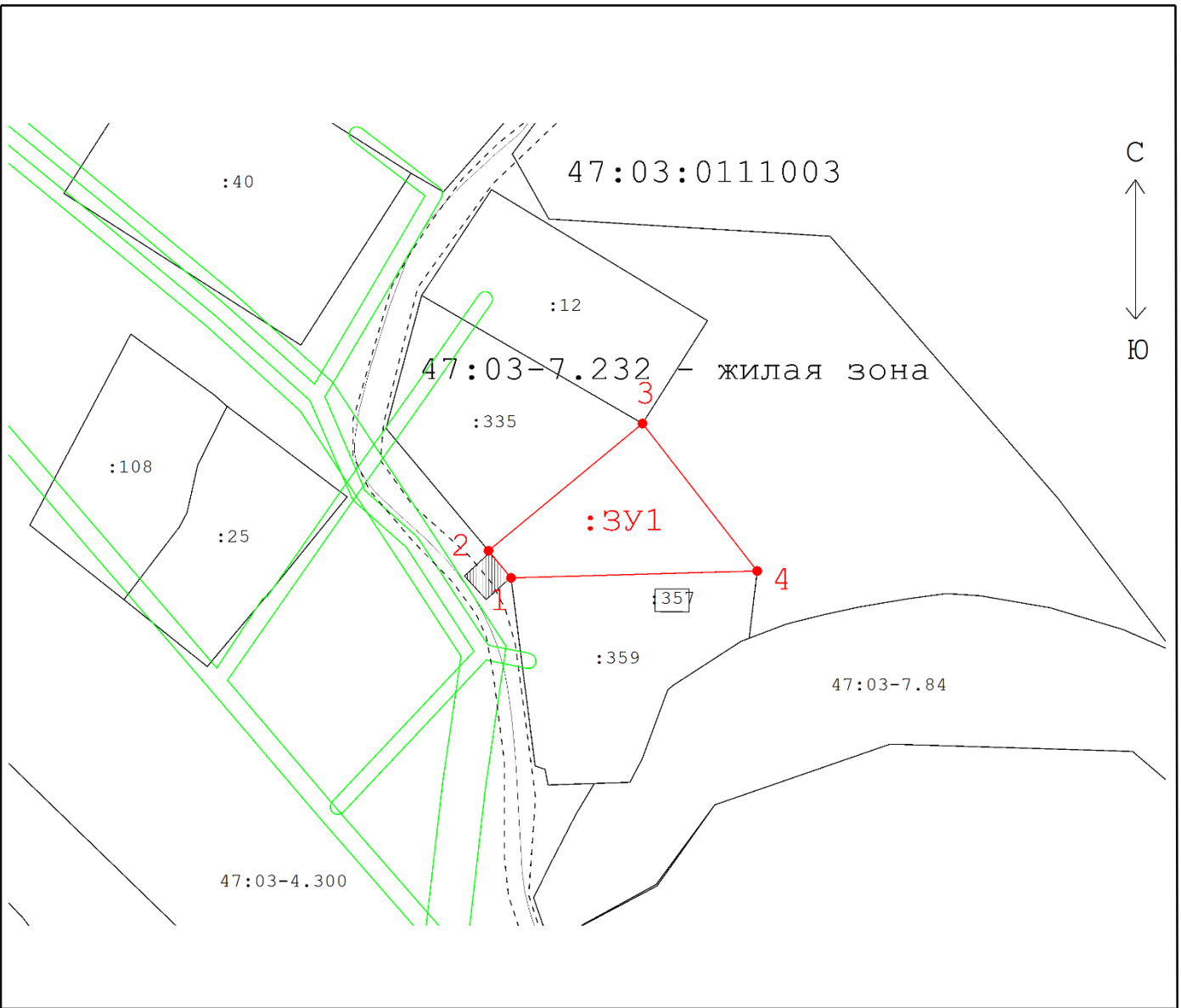
 (наименование документа об утверждении, включая

 наименование органов государственной власти или

 органов местного самоуправления, принявших решение
 об утверждении схемы или подписавших соглашение
 о перераспределении земельных участков)
 от _____ № _____

**СХЕМА
 расположения земельного участка или земельных
 участков на кадастровом плане территории**

Условный номер земельного участка: _____:ЗУ1		
Площадь земельного участка _____1542_____м ²		
(указывается проектная площадь образуемого земельного участка, вычисленная с использованием технологических и программных средств, в том числе размещенных на официальном сайте федерального органа исполнительной власти, уполномоченного Правительством Российской Федерации на осуществление государственного кадастрового учета, государственной регистрации прав, ведение Единого государственного реестра недвижимости и предоставление сведений, содержащихся в Едином государственном реестре недвижимости, в информационно-телекоммуникационной сети «Интернет»(далее—официальный сайт), с округлением до 1 квадратного метра. Указанное значение площади земельного участка может быть уточнено при проведении кадастровых работ не более чем на десять процентов)		
Обозначение характерных точек границ	Координаты, м (указываются в случае подготовки схемы расположения земельного участка с использованием технологических и программных средств, в том числе размещенных на официальном сайте. Значения координат, полученные с использованием указанных технологических и программных средств, указываются с округлением до 0,01 метра)	
	X	Y
1	2	3
1	561 894,83	2 187 798,46
2	561 902,00	2 187 792,43
3	561 935,66	2 187 833,16
4	561 896,73	2 187 863,48



С
↑
↓
Ю

Масштаб 1:1500

Система координат МСК 47, зона 2

УСЛОВНЫЕ ОБОЗНАЧЕНИЯ:

- границы земельных участков, внесенные в ЕГРН;
- граница охранной зоны инженерных коммуникаций 47:03-6.842; 47:03-6.498; 47:03-6.1278;
- граница кадастрового квартала;
- граница образуемого земельного участка;
- точка границы земельного участка, образуемая в процессе кадастровых работ;
- доступ к образуемому земельному участку;
- существующие улицы, дороги, проезды;
- существующие улицы, дороги, проезды;
- 47:03:0111003 – номер кадастрового квартала;
- : 335 – обозначение земельного участка, внесенного в ЕГРН;
- :3У1** – обозначение образуемого земельного участка;
- 47:03-7.232 – обозначение зоны с особыми условиями использования территории.