



**Администрация
Приозерского муниципального района
Ленинградской области**

ПОСТАНОВЛЕНИЕ

от 24 декабря 2024 года № 4168

Об утверждении схем расположения земельных участков на кадастровом плане территории, расположенных по адресу: Ленинградская область, Приозерский муниципальный район, Сосновское сельское поселение, п. Сосново

Рассмотрев заявление администрации Сосновского сельского поселения Приозерского муниципального района Ленинградской области об утверждении схем расположения земельных участков на кадастровом плане территории в рамках областного закона Ленинградской области от 14.10.2008 г. № 105-оз «О бесплатном предоставлении отдельным категориям граждан земельных участков на территории Ленинградской области» (далее – 105-оз Ленинградской области), областного закона Ленинградской области от 17.07.2018 № 75-оз «О бесплатном предоставлении гражданам, имеющим трех и более детей, земельных участков в собственность на территории Ленинградской области и о внесении изменений в областной закон «О бесплатном предоставлении отдельным категориям граждан земельных участков для индивидуального жилищного строительства на территории Ленинградской области» (далее – 75-оз Ленинградской области), схем расположения земельных участков на кадастровом плане территории в форме документа на бумажном носителе, Правила землепользования и застройки муниципального образования Сосновское сельское поселение муниципального образования Приозерский муниципальный район Ленинградской области, утвержденные решением Совета депутатов муниципального образования Сосновское сельское поселение от 24.04.2013 г. № 125(с изменениями и дополнениями), в соответствии со ст. 11.3, 11.10 Земельного кодекса Российской Федерации, п.2 ст. 3.3 Федерального закона от 25.10.2001 г. № 137-ФЗ «О введении в действие Земельного кодекса Российской Федерации», Федеральным законом от 06.10.2003 г. № 131-ФЗ «Об общих принципах организации местного самоуправления в Российской Федерации», приказом Росреестра от 19.04.2022 г. № П/0148 «Об утверждении требований к подготовке схемы расположения земельного участка или земельных участков на кадастровом плане территории и формату схемы расположения земельного участка или земельных участков на кадастровом плане территории при подготовке схемы расположения земельного участка или земельных участков на кадастровом плане территории в форме электронного документа, формы схемы

расположения земельного участка или земельных участков на кадастровом плане территории, подготовка которой осуществляется в форме документа на бумажном носителе», руководствуясь административным регламентом по предоставлению муниципальной услуги «Утверждение и выдача схемы расположения земельного участка или земельных участков, находящихся в муниципальной собственности Приозерского муниципального района Ленинградской области, Приозерского городского поселения Приозерского муниципального района Ленинградской области (государственная собственность на который не разграничена)», утвержденным постановлением администрации Приозерского муниципального района Ленинградской области от 29.08.2023 г. № 3154 (с изм. № 4051 от 17.11.2023 г.), Уставом Приозерского муниципального района Ленинградской области, администрация Приозерского муниципального района Ленинградской области ПОСТАНОВЛЯЕТ:

1. Утвердить схемы расположения земельных участков на кадастровом плане территории, расположенных по адресу: Ленинградская область, Приозерский муниципальный район, Сосновское сельское поселение, п. Сосново, (далее по тексту – земельный участок) с целью обеспечения земельными участками граждан в рамках 105-оз и 75-оз Ленинградской области:

1.1 Земельный участок площадью 1335 кв.м, кадастровый квартал 47:03:1207003 (Приложение № 1).

Категория земель – земли населенных пунктов.

Территориальная зона – зона малоэтажной жилой застройки индивидуальными жилыми домами (ТЖ-2-1).

Вид разрешенного использования – размещение индивидуального жилого дома (жилых домов).

1.2. Земельный участок площадью 818 кв.м, кадастровый квартал 47:03:1207003 (Приложение № 2).

Категория земель – земли населенных пунктов.

Территориальная зона – зона малоэтажной жилой застройки индивидуальными жилыми домами (ТЖ-2-1).

Вид разрешенного использования – размещение индивидуального жилого дома (жилых домов).

1.3. Земельный участок площадью 1018 кв.м, кадастровый квартал 47:03:120401 (Приложение № 3).

Категория земель – земли населенных пунктов.

Территориальная зона – зона малоэтажной жилой застройки индивидуальными жилыми домами (ТЖ-2-1).

Вид разрешенного использования – размещение индивидуального жилого дома (жилых домов).

1.4. Земельный участок площадью 1187 кв.м, кадастровый квартал 47:03:120401 (Приложение № 4).

Категория земель – земли населенных пунктов.

Территориальная зона – зона малоэтажной жилой застройки индивидуальными жилыми домами (ТЖ-2-1).

Вид разрешенного использования – размещение индивидуального жилого дома (жилых домов).

2. Администрации Сосновского сельского поселения Приозерского муниципального района Ленинградской области обеспечить выполнение кадастровых работ в целях образования земельных участков с присвоением адреса земельным участкам в соответствии со схемами расположения земельных участков и осуществление государственного кадастрового учета образуемых земельных участков.

3. Срок действия настоящего постановления составляет два года.
4. Контроль за исполнением настоящего постановления оставляю за собой.

Глава администрации

А.Н. Соклаков



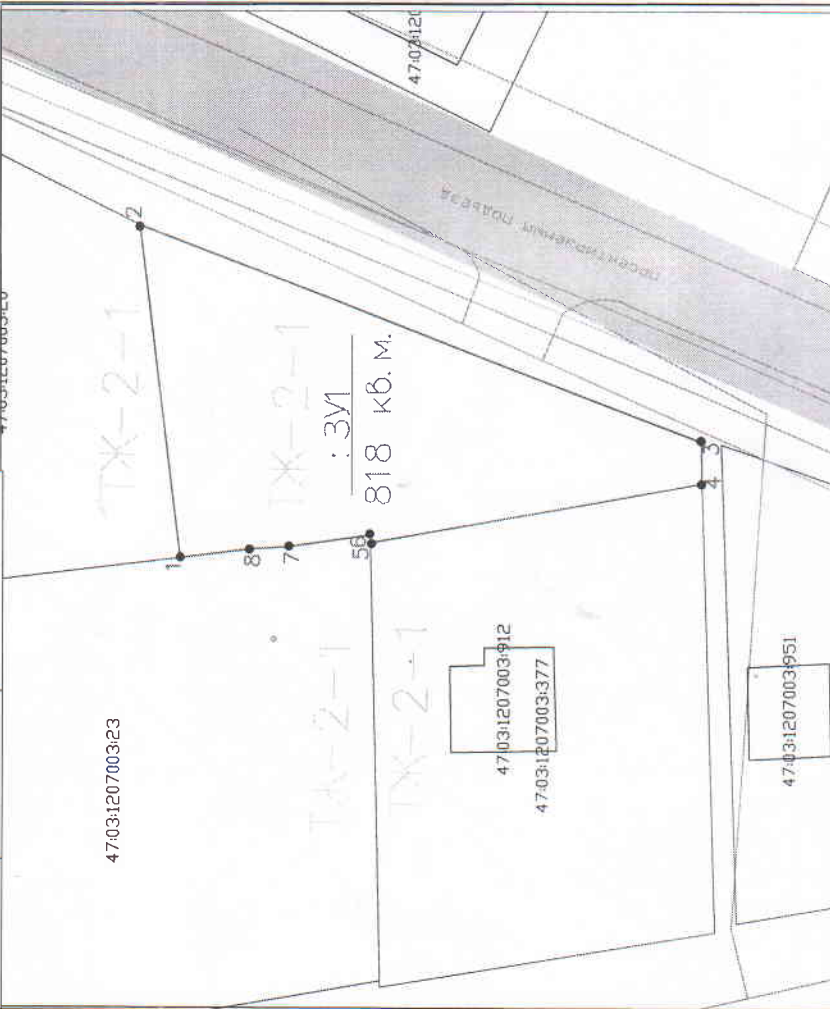
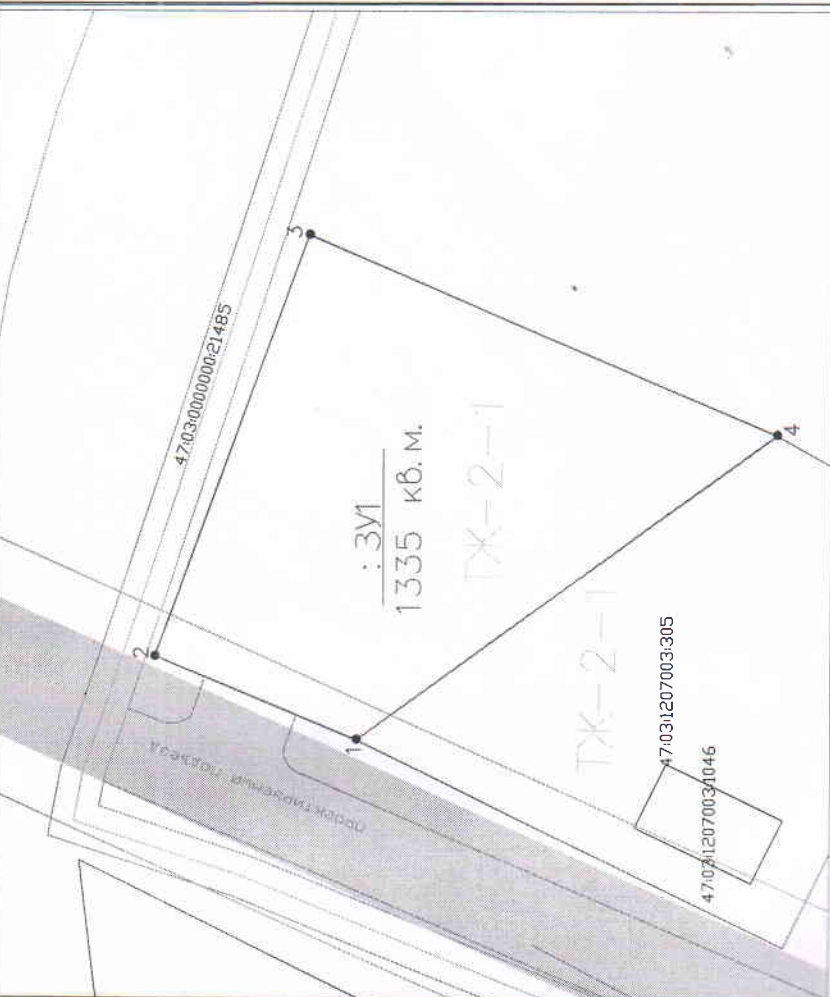
Согласовано:
Красиков Д.Н.
Витрук П.А.
Клычков В.В.
Исп. Дорина В.И. (36-506)

Разослано: дело-1, Роскадастр-1, отдел по архитектуре – 3, Сосновское с/п-1, отдел землепользования-1.

Ю.С. Филиатов

Условный номер земельного участка	33У1
Площадь земельного участка	1335 кв.м
Обозначение земельного участка	Координаты
характерных точек	
границы	
1	X Y
1	506768.16 221060.93
2	506786.57 221061.56
3	506772.73 221065.04
4	506730.59 221063.86

Условный номер земельного участка	33У1
Площадь земельного участка	818 кв.м
Обозначение земельного участка	Координаты
характерных точек	
границы	
1	X Y
1	506757.42 2210547.86
2	506761.06 2210577.64
3	506710.97 2210558.26
4	506710.94 2210554.53
5	506740.43 2210549.22
6	506740.47 2210549.90
7	506747.74 2210548.85
8	506751.25 2210548.61



УСЛОВНЫЕ ОБОЗНАЧЕНИЯ

Масштаб 1:500

граница уточненных земельных участков по сведениям ГКН

граница образуемого земельного участка - 1350 кв.м.

Обозначения территориальной зоны Сосновского сельского поселения

проектируемый проезд к испрашиваемому земельному участку

47:03:1207003:305 - кадастровый номер земельного участка по сведениям ГКН

47:03:1207003 - кадастровый квартал

охранная зона газопроводной сети с КН: 47:03:000000:21485

УСЛОВНЫЕ ОБОЗНАЧЕНИЯ

Масштаб 1:500

граница уточненных земельных участков по сведениям ГКН

граница образуемого земельного участка - 1500 кв.м.

Обозначения территориальной зоны Сосновского сельского поселения

проектируемый проезд к испрашиваемому земельному участку

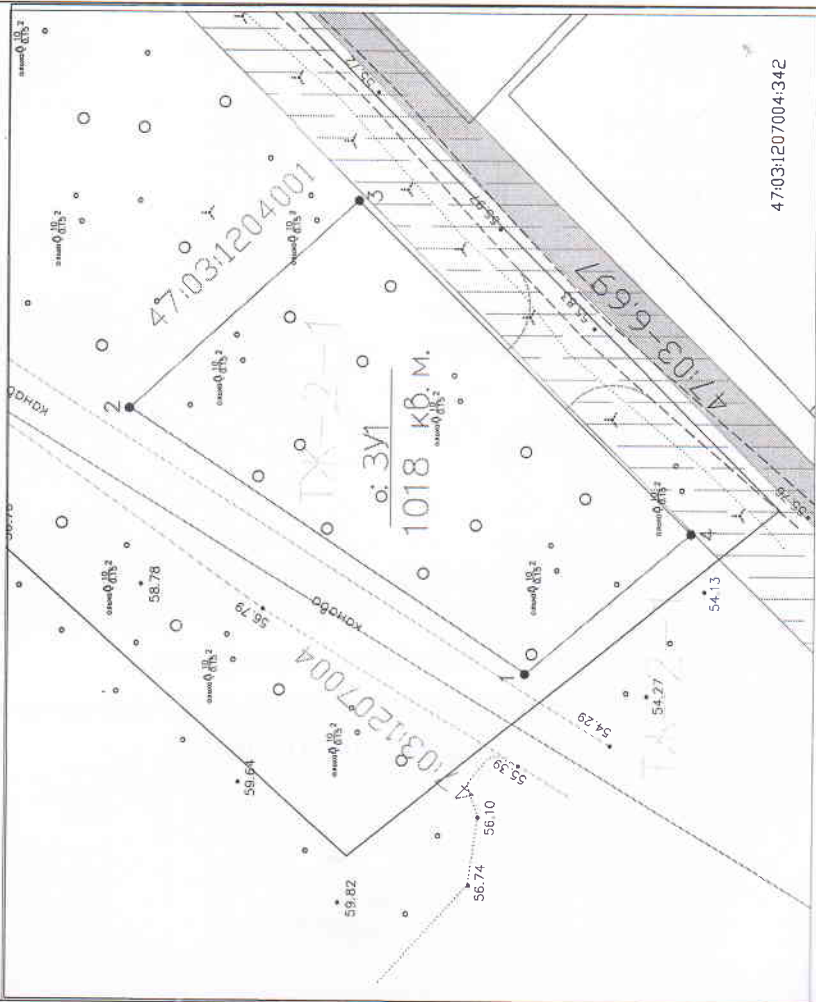
47:03:1207003:23 - кадастровый номер земельного участка по сведениям ГКН

47:03:1207003 - кадастровый квартал

Условный номер земельного участка	ЗУ1
Площадь земельного участка	1018 кв.м
Обозначение участка	Координаты
характерных точек	
1	X Y
1	503965 13 2211204 94
2	504001 27 2211229 25
3	503980 58 2211248 30
4	503930 26 2211217 86

(Приложение 3)
Утверждена
постановлением администрации
Приозерского муниципального района
Ленинградской области
от 24 декабря 2024 года № 4168

Схема расположения земельного участка
на кадастровом плане территории
47:03:1204001



УСЛОВНЫЕ ОБОЗНАЧЕНИЯ

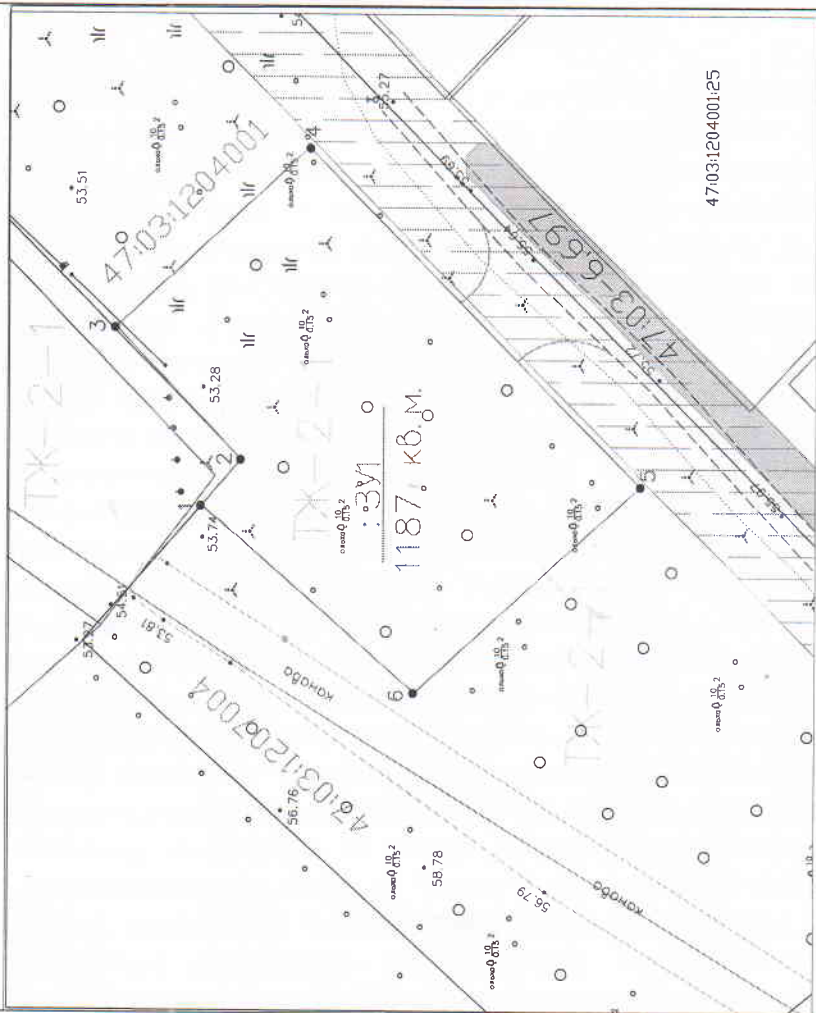
- граница уточнённых земельных участков по сведениям ГКН
- граница образуемого земельного участка - 1018 кв.м.
- Обозначения территориальной зоны Сосновского сельского поселения
- подъезд к испрашиваемому земельному участку
- 47:03:1204001.313 - кадастровый номер земельного участка по сведениям ГКН
- 47:03:1204001 - кадастровый квартал
- зона транспортной инфраструктуры

Масштаб 1:1000

Условный номер земельного участка	ЗУ1
Площадь земельного участка	1187 кв.м
Обозначение участка	Координаты
характерных точек	
1	X Y
1	504020 94 2211246 51
2	504017 30 2211250 73
3	504028 82 2211252 89
4	504011 13 2211279 51
5	503980 38 2211248 30
6	504001 27 2211229 25

(Приложение 4)
Утверждена
постановлением администрации
Приозерского муниципального района
Ленинградской области
от 24 декабря 2024 года № 4168

Схема расположения земельного участка
на кадастровом плане территории
47:03:1204001



УСЛОВНЫЕ ОБОЗНАЧЕНИЯ

- граница уточнённых земельных участков по сведениям ГКН
- граница образуемого земельного участка - 1187 кв.м.
- Обозначения территориальной зоны Сосновского сельского поселения
- подъезд к испрашиваемому земельному участку
- 47:03:1204001.313 - кадастровый номер земельного участка по сведениям ГКН
- 47:03:1204001 - кадастровый квартал
- зона транспортной инфраструктуры

Масштаб 1:1000