

СХЕМА РАСПОЛОЖЕНИЯ ЗЕМЕЛЬНОГО УЧАСТКА НА КАДАСТРОВОМ ПЛАНЕ ТЕРРИТОРИИ (47:03:0610002)

Утверждена

Постановление администрации Муниципального образования
(наименование документа об утверждении, включая
Приозерского муниципального района)

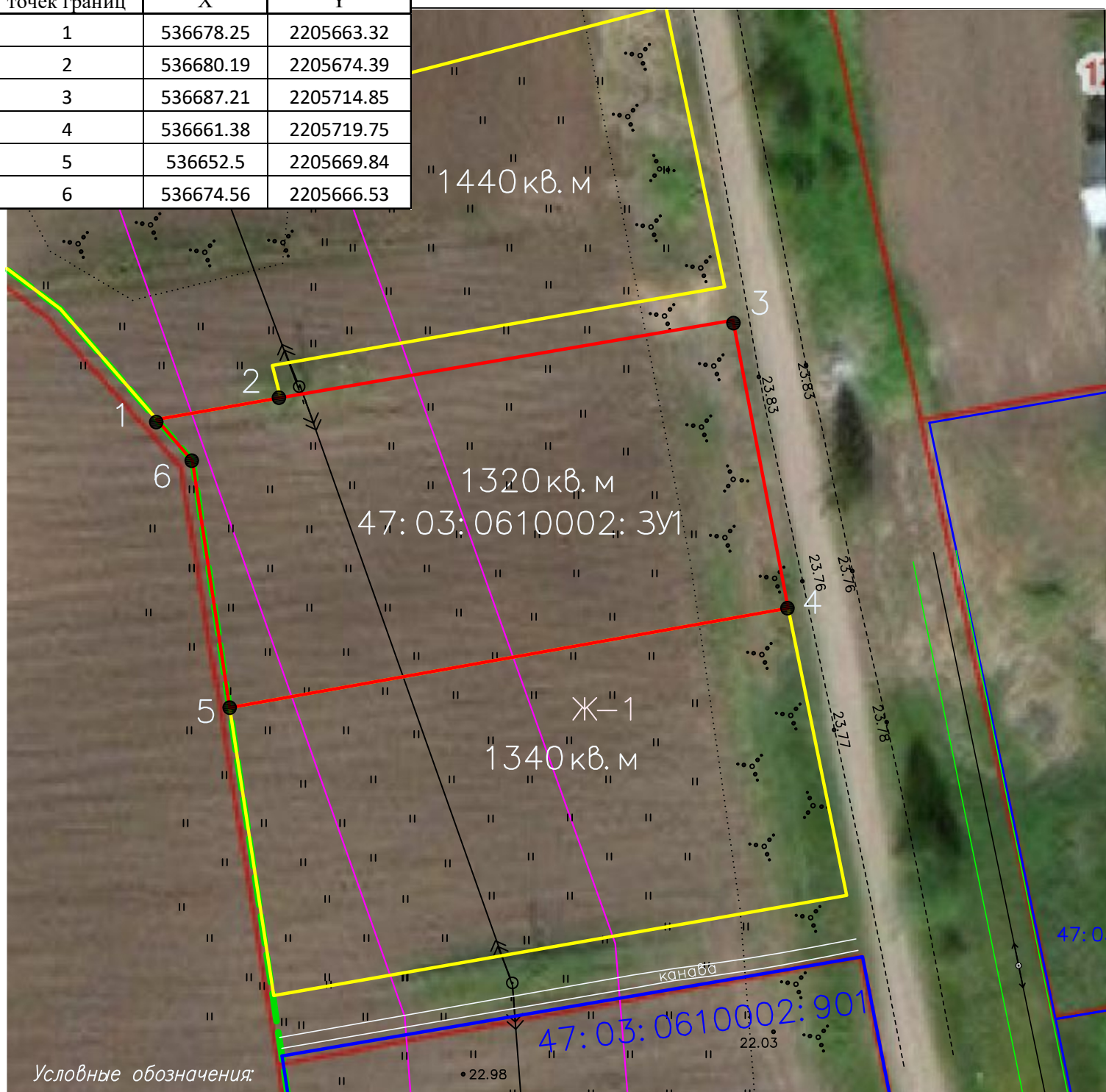
наименования органов государственной власти или
Ленинградской области

органов местного самоуправления, принявших

решение об утверждении схемы или подписавших
соглашение о перераспределении земельных
участков)

от _____ № _____

Условный номер земельного участка :ЗУ1		
Площадь земельного участка 1330 кв.м.		
Обозначение характерных точек границ	Координаты, м	
	X	Y
1	536678.25	2205663.32
2	536680.19	2205674.39
3	536687.21	2205714.85
4	536661.38	2205719.75
5	536652.5	2205669.84
6	536674.56	2205666.53



Условные обозначения:

– Граница образуемого земельного участка площадью 1330 кв.м. формируемого под ИЖС

– Границы земельных участков, включенных в ГКН

– Границы существующего проезда/земель общего пользования

47:03:0610002:280 – кадастровые номера соседних зем.уч, включенных в ГКН

47:03:0610002:ЗУ1 – обозначение образуемого земельного участка

– Границы нас.пункта по ЕГРН

– Охранная зона ВВ ЛЭП 530кв.м. заняты охранной зоной ВВ ЛЭП

– Соседний земельный участок, формируемый на перспективу

М 1:500

Исполнитель: Кадастровый инженер
Чиркунова А.В.