

# СХЕМА РАСПОЛОЖЕНИЯ ЗЕМЕЛЬНОГО УЧАСТКА НА КАДАСТРОВОМ ПЛАНЕ

УТВЕРЖДЕНА

Постановлением

(наименование документа об утверждении, включая наименование

Администрации Приозерского муниципального района  
органов государственной власти или органа местного

Ленинградской области

самоуправления, принявших решение об утверждении схемы

или подписавших соглашение о перераспределении земельных участков)

от "\_\_\_" \_\_\_\_\_ 2025г. N \_\_\_

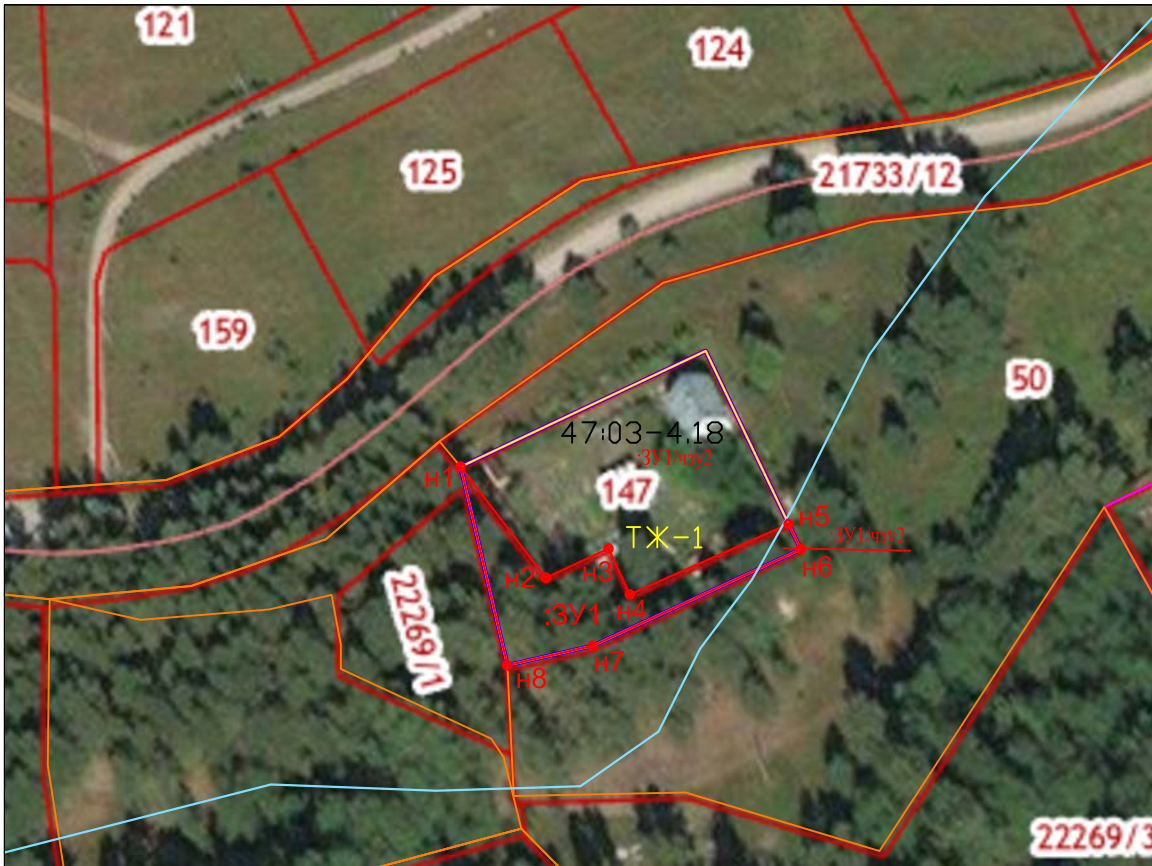
Условный номер земельного 47:03:0803005:ЗУ1

Площадь земельного участка 723 кв. м.

Местоположение образуемого земельного участка: Ленинградская область,  
р-н Приозерский, с/п Громовское, п. Соловьёво

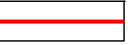
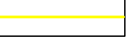
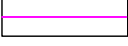

47:03:0803005

МСК 47(2)



Условные обозначения

Масштаб 1:1000

-  - граница образуемого земельного участка
-  -ТЖ-1 - территориальная зона, жилая зона
-  -47:03-4.18 граница населённого пункта , п. Соловьёво
- 47:03:0803005 - обозначение кадастрового квартала
- :147 - обозначение земельных участков, учтенных в ГКН
- н1 - обозначение характерной точки образуемого земельного участка
- :ЗУ1 - обозначение образуемого земельного участка
-  - граница водоохранной зоны р. Бурная (200 м)

Геоданные :  
образуемого земельного участка  
площадью 723 кв.м.

Обозначение характерных точек границ	Координаты, (м)	
	X	Y
н1	511463.99	2224280.99
н2	511442.58	2224297.40
н3	511448.20	2224309.52
н4	511439.35	2224313.62
н5	511452.95	2224344.28
н6	511448.08	2224346.62
н7	511429.45	2224306.48
н8	511425.69	2224289.99
н1	511463.99	2224280.99

Образуемый земельный участок частично  
расположен в водоохранной зоне  
р.Бурная 200 м)  
площадь части:ЗУ/чзу1 - 29 кв.м.