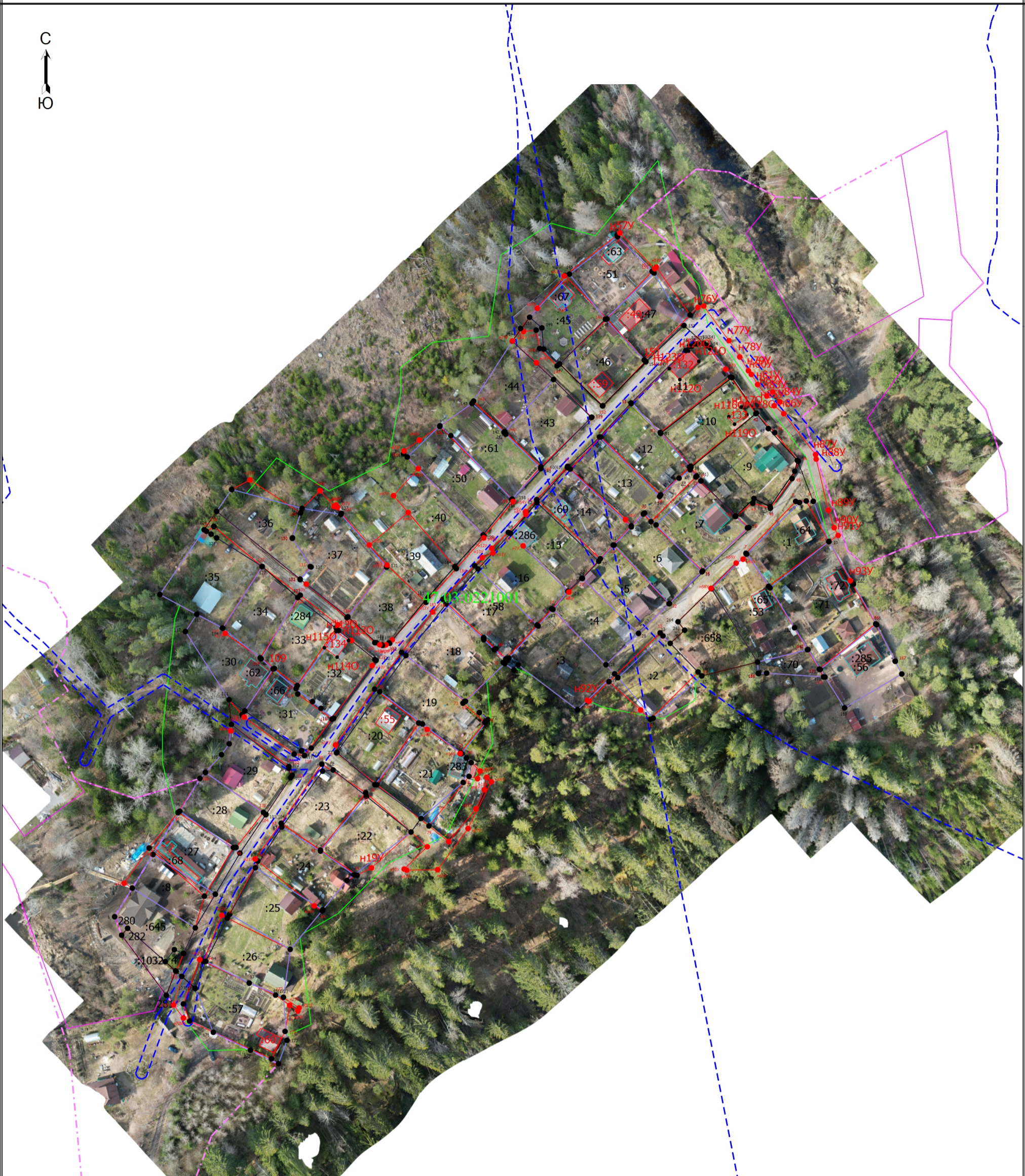


# Схема границ земельных участков



Масштаб 1:1600

## Условные обозначения

- Часть границы, местоположение которой определено при выполнении кадастровых работ
- Характерная точка контура здания, сооружения, объекта незавершенного строительства
- Обозначение ликвидируемой характерной точки
- Уточняемый земельный участок
- Часть границы, сведения ЕГРН о которой не позволяют однозначно определить ее положение на местности
- Граница здания
- Граница населенного пункта
- Граница территориальной зоны
- Характерная точка границы земельного участка, сведения о которой отсутствуют в ЕГРН, местоположение которой определено при кадастровых работах (новая характерная точка)

- Характерная точка границы земельного участка, сведения ЕГРН о которой соответствуют требованиям, установленным в соответствии с частью 13 статьи 22 Федерального закона от 13 июля 2015 г. N 218-ФЗ "О государственной регистрации недвижимости"
- Обозначение новой характерной точки
- Обозначение характерной точки, местоположение которой не изменилось или было уточнено
- Обозначение характерной точки
- Часть границы, сведения ЕГРН о которой позволяют однозначно определить ее положение на местности
- Часть контура, образованного проекцией вновь образованного наземного конструктивного элемента здания, сооружения, объекта незавершенного строительства
- Граница кадастрового квартала
- Граница лесничества
- Граница зоны с особыми условиями
- Номер кадастрового квартала