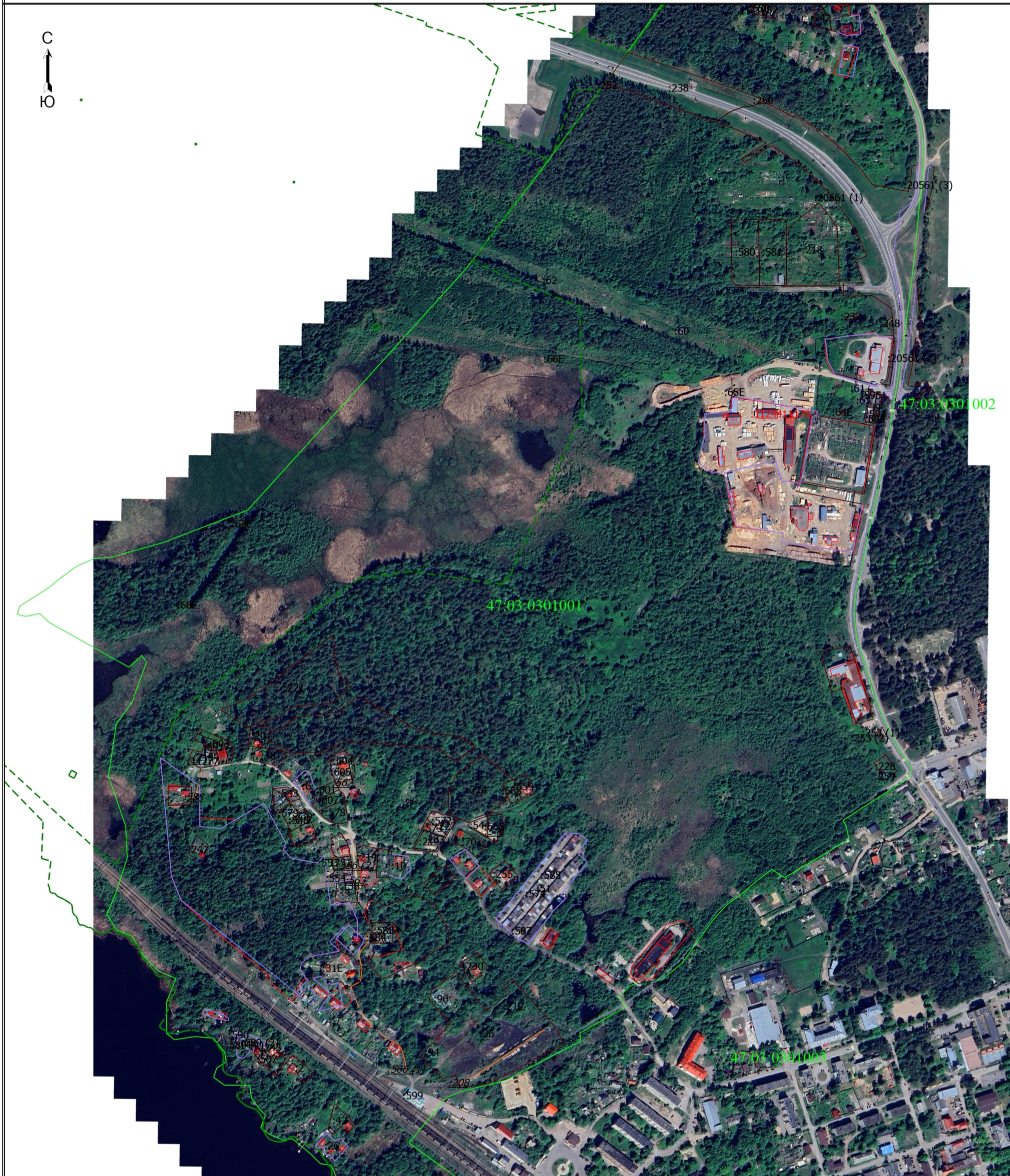


# Схема границ земельных участков



Масштаб 1:6300

Условные обозначения

- |  |   |
|--|---|
| <ul style="list-style-type: none"> <li><span style="color: red;">—</span> - Часть границы, местоположение которой определено при выполнении кадастровых работ</li> <li><span style="color: purple;">—</span> - Исправляемый земельный участок</li> <li><span style="color: green;">—</span> - Уточняемый контур земельного участка</li> <li><span style="color: green;">—</span> - Граница кадастрового квартала</li> <li><span style="color: red;">•</span> - Характерная точка границы земельного участка, сведения о которой отсутствуют в ЕГРН, местоположение которой определено при кадастровых работах (новая характерная точка)</li> </ul> | <ul style="list-style-type: none"> <li><span style="color: red;">•</span> - Характерная точка границы, сведения о которой позволяют однозначно определить ее положение на местности</li> <li><span style="color: red;">—</span> - Исправляемое здание</li> <li><span style="color: red;">—</span> - Часть контура, образованного проекцией вновь образованного наземного конструктивного элемента здания, сооружения, объекта незавершенного строительства</li> <li><span style="color: green;">—</span> - Граница лесничества</li> <li><span style="color: green;">47:03:0301001</span> - Номер кадастрового квартала</li> </ul> |
|--|---|