

Схема границ земельных участков

Выносной лист 1



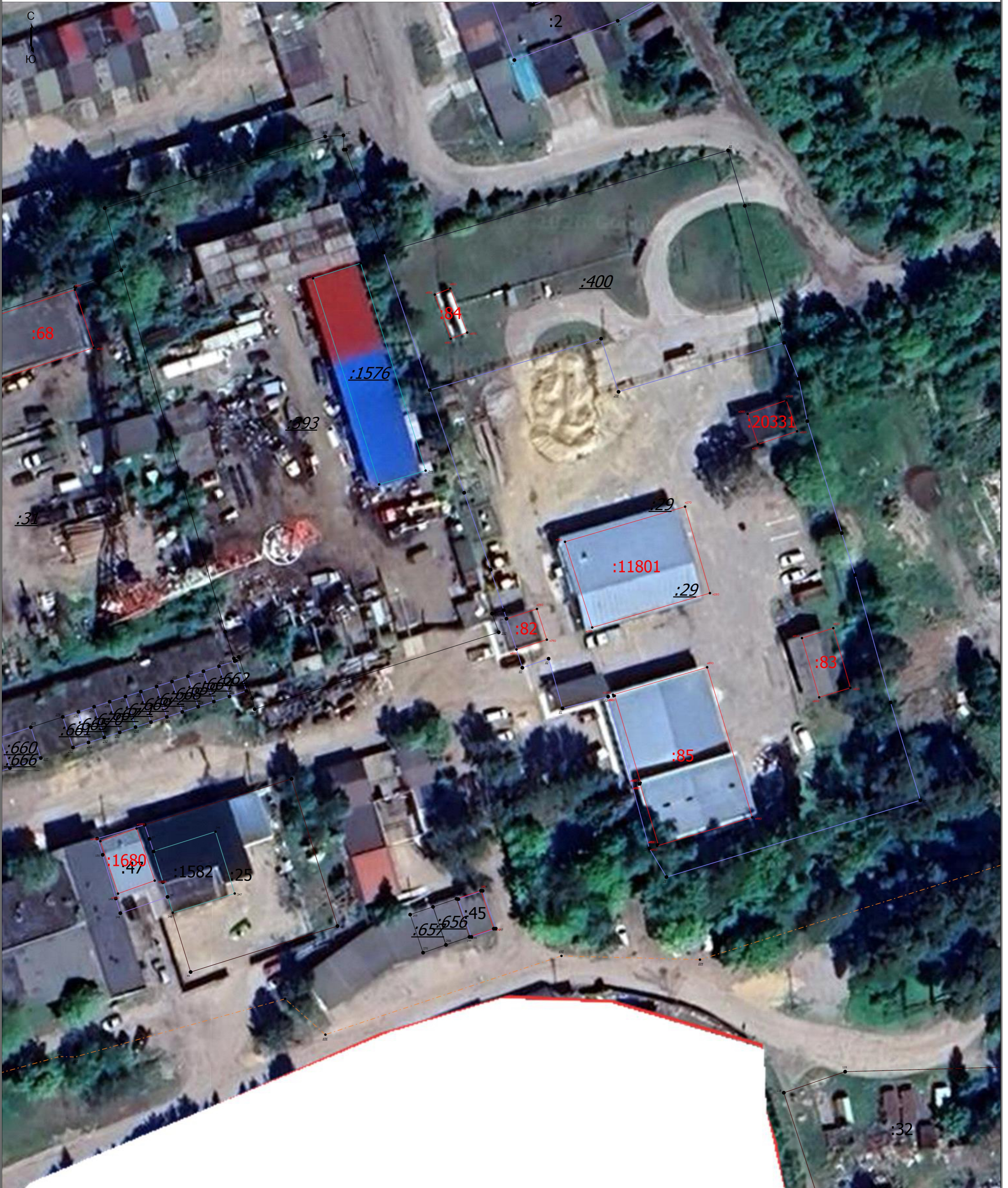
Масштаб 1:500

Условные обозначения

- | | |
|--|--|
| <ul style="list-style-type: none"> — - Часть границы, местоположение которой определено при выполнении кадастровых работ 1 - Обозначение характерной точки, местоположение которой не изменилось или было уточнено h1y - Обозначение новой характерной точки — - Часть границы, сведения ЕГРН о которой не позволяют однозначно определить ее положение на местности • - Характерная точка границы земельного участка, сведения о которой отсутствуют в ЕГРН, местоположение которой определено при кадастровых работах (новая характерная точка) | <ul style="list-style-type: none"> • - Характерная точка контура здания, сооружения, объекта незавершенного строительства <u>54</u> - Обозначение ликвидируемой характерной точки — - Часть границы, сведения ЕГРН о которой позволяют однозначно определить ее положение на местности — - Часть контура, образованного проекцией вновь образованного наземного конструктивного элемента здания, сооружения, объекта незавершенного строительства |
|--|--|

Схема границ земельных участков

Выносной лист 2



Масштаб 1:500

Условные обозначения

- | | |
|--|---|
| <ul style="list-style-type: none"> — - Часть границы, местоположение которой определено при выполнении кадастровых работ 1 - Обозначение характерной точки, местоположение которой не изменилось или было уточнено НТУ - Обозначение новой характерной точки — - Часть границы, сведения ЕГРН о которой не позволяют однозначно определить ее положение на местности • - Характерная точка границы земельного участка, сведения о которой отсутствуют в ЕГРН, местоположение которой определено при кадастровых работах (новая характерная точка) 47:03:0301002 - Номер кадастрового квартала | <ul style="list-style-type: none"> • - Характерная точка контура здания, сооружения, объекта незавершенного строительства 54 - Обозначение ликвидируемой характерной точки — - Часть границы, сведения ЕГРН о которой позволяют однозначно определить ее положение на местности — - Часть контура, образованного проекцией вновь образованного наземного конструктивного элемента здания, сооружения, объекта незавершенного строительства - - - - Исправляемый земельный участок |
|--|---|

Схема границ земельных участков

Выносной лист 4



Масштаб 1:500

Условные обозначения

- | | |
|--|---|
| <ul style="list-style-type: none"> — - Часть границы, местоположение которой определено при выполнении кадастровых работ 1 - Обозначение характерной точки, местоположение которой не изменилось или было уточнено н1У - Обозначение новой характерной точки — - Часть границы, сведения ЕГРН о которой не позволяют однозначно определить ее положение на местности • - Характерная точка границы земельного участка, сведения о которой отсутствуют в ЕГРН, местоположение которой определено при кадастровых работах (новая характерная точка) | <ul style="list-style-type: none"> • - Характерная точка контура здания, сооружения, объекта незавершенного строительства <u>54</u> - Обозначение ликвидируемой характерной точки — - Часть границы, сведения ЕГРН о которой позволяют однозначно определить ее положение на местности — - Часть контура, образованного проекцией вновь образованного наземного конструктивного элемента здания, сооружения, объекта незавершенного строительства |
|--|---|

Схема границ земельных участков

Выносной лист 5



Условные обозначения

- - Часть границы, местоположение которой определено при выполнении кадастровых работ
- 1** - Обозначение характерной точки, местоположение которой не изменилось или было уточнено
- HTU - Обозначение новой характерной точки
- - Часть границы, сведения ЕГРН о которой не позволяют однозначно определить ее положение на местности
- - Характерная точка границы земельного участка, сведения о которой отсутствуют в ЕГРН, местоположение которой определено при кадастровых работах (новая характерная точка)

Масштаб 1:500

- - Характерная точка контура здания, сооружения, объекта незавершенного строительства
- 54 - Обозначение ликвидируемой характерной точки
- - Часть границы, сведения ЕГРН о которой позволяют однозначно определить ее положение на местности
- - Часть контура, образованного проекцией вновь образованного наземного конструктивного элемента здания, сооружения, объекта незавершенного строительства
- :32 - Исправляемый земельный участок

