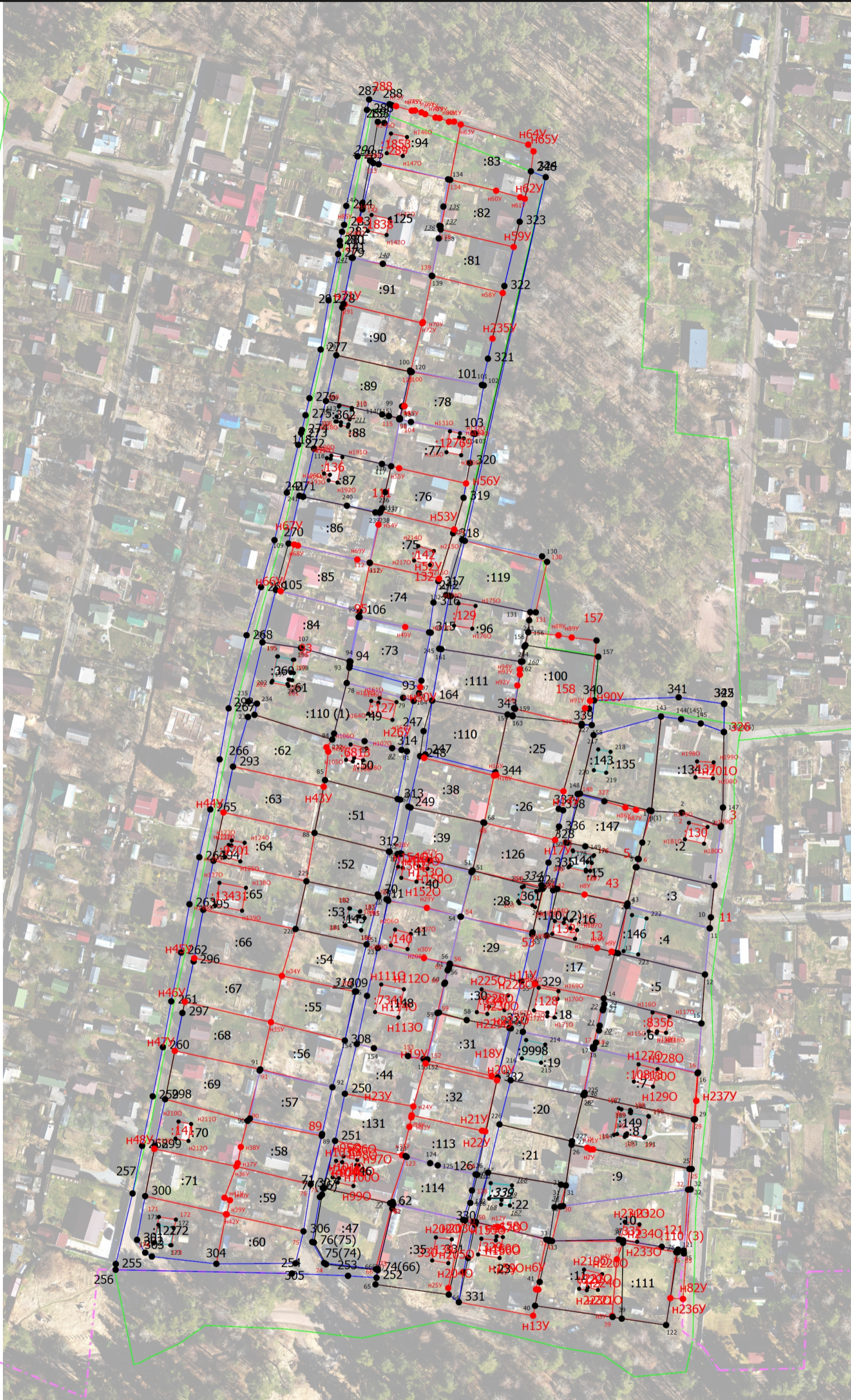


# Схема границ земельных участков



Масштаб 1:1800

Условные обозначения

- |  |   |
|--|---|
| <ul style="list-style-type: none"> <li> - Часть границы, местоположение которой определено при выполнении кадастровых работ</li> <li> - Характерная точка контура здания, сооружения, объекта незавершенного строительства</li> <li> - Обозначение характерной точки, местоположение которой не изменилось или было уточнено</li> <li> - Уточняемый земельный участок</li> <li> - Часть границы, сведения ЕГРН о которой позволяют однозначно определить ее положение на местности</li> <li> - Часть контура, образованного проекцией существующего в ЕГРН наземного конструктивного элемента здания, сооружения, объекта незавершенного строительства</li> <li> - Граница кадастрового квартала</li> <li> - Граница муниципального образования</li> <li> - Обозначение новой характерной точки</li> </ul> | <ul style="list-style-type: none"> <li> - Характерная точка границы земельного участка, сведения ЕГРН о которой соответствуют требованиям, установленным в соответствии с частью 13 статьи 22 Федерального закона от 13 июля 2015 г. N 218-ФЗ "О государственной регистрации недвижимости"</li> <li> - Характерная точка границы, сведения о которой позволяют однозначно определить ее положение на местности</li> <li> - Обозначение ликвидируемой характерной точки</li> <li> - Уточняемое здание</li> <li> - Граница здания</li> <li> - Часть контура, образованного проекцией вновь образованного наземного конструктивного элемента здания, сооружения, объекта незавершенного строительства</li> <li> - Граница населенного пункта</li> <li> - Граница лесничества</li> <li> - Характерная точка границы земельного участка, сведения о которой отсутствуют в ЕГРН, местоположение которой определено при кадастровых работах (новая характерная точка)</li> </ul> |
|--|---|