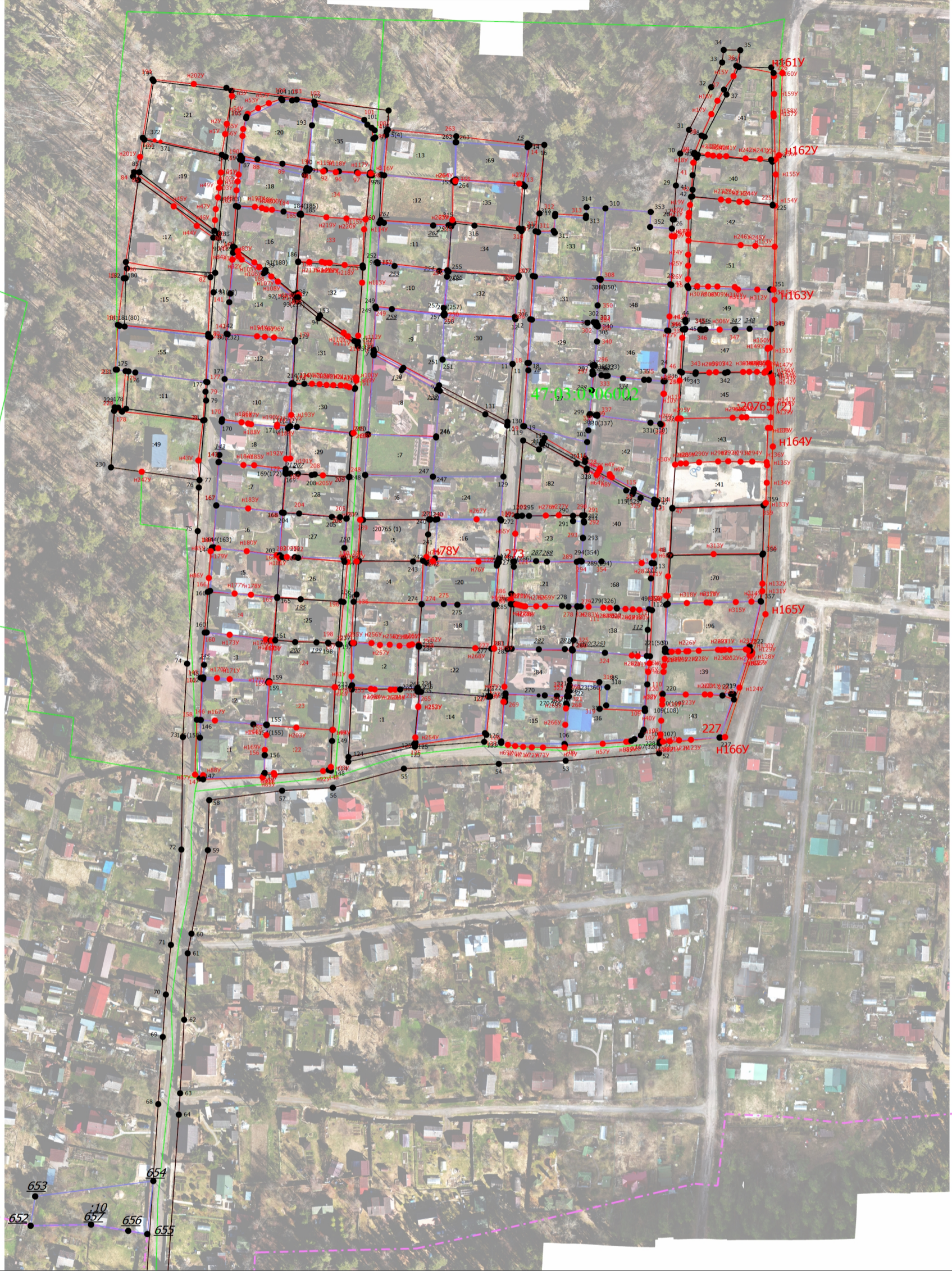


# Схема границ земельных участков



Масштаб 1:2000

## Условные обозначения

— Часть границы, местоположение которой определено при выполнении кадастровых работ

• - Характерная точка контура здания, сооружения, объекта незавершенного строительства

:42 - Уточняемый земельный участок

— Часть границы, сведения ЕГРН о которой не позволяют однозначно определить ее положение на местности

— Часть контура, образованного проекцией вновь образованного наземного конструктивного элемента здания, сооружения, объекта незавершенного строительства

g - Обозначение ликвидируемой характерной точки

- - - Часть контура, образованного проекцией вновь образованного надземного конструктивного элемента здания, сооружения, объекта незавершенного строительства

47:03:0306002 - Номер кадастрового квартала

• - Характерная точка границы земельного участка, сведения ЕГРН о которой соответствуют требованиям, установленным в соответствии с частью 13 статьи 22 Федерального закона от 13 июля 2015 г. N 218-ФЗ "О государственной регистрации недвижимости"

1 - Обозначение характерной точки, местоположение которой не изменилось или было уточнено

— Часть границы, сведения ЕГРН о которой позволяют однозначно определить ее положение на местности

— Граница здания по сведениям ЕГРН

— Граница кадастрового квартала

n1Y - Обозначение новой характерной точки

• - Характерная точка границы земельного участка, сведения о которой отсутствуют в ЕГРН, местоположение которой определено при кадастровых работах (новая характерная точка)

:65 - Исправляемое здание

## Схема границ земельных участков

----- - Граница лесничества