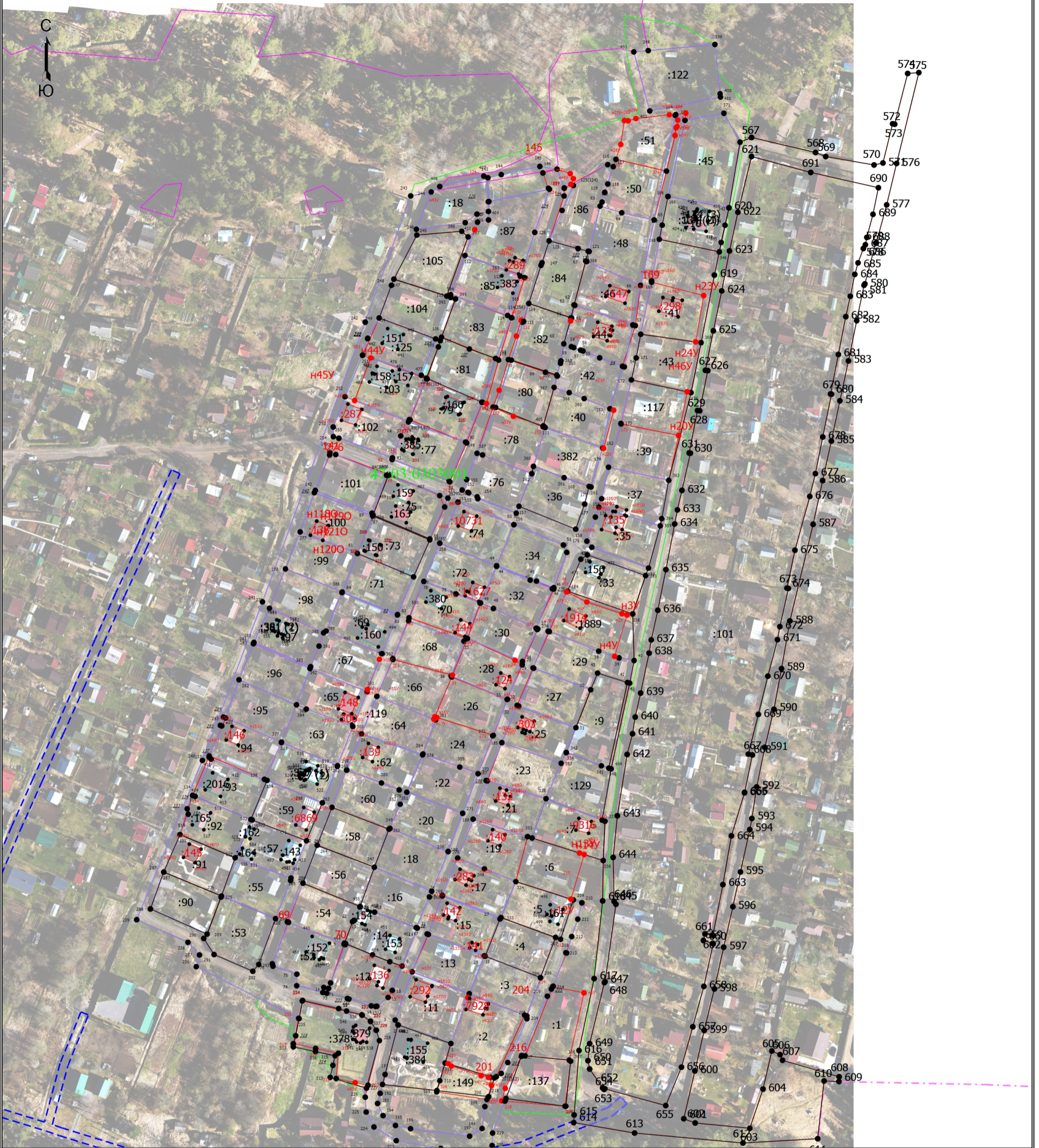


Схема границ земельных участков



Масштаб 1:1900

Условные обозначения

- | | |
|---|--|
| <ul style="list-style-type: none"> — - Часть границы, местоположение которой определено при выполнении кадастровых работ • - Характерная точка контура здания, сооружения, объекта незавершенного строительства 1 - Обозначение характерной точки, местоположение которой не изменилось или было уточнено :1889 - Уточняемый земельный участок — - Часть границы, сведения ЕГРН о которой позволяют однозначно определить ее положение на местности — - Граница здания по сведениям ЕГРН — - Граница зоны с особыми условиями • - Характерная точка границы земельного участка, сведения о которой отсутствуют в ЕГРН, местоположение которой определено при кадастровых работах (новая характерная точка) | <ul style="list-style-type: none"> • - Характерная точка границы земельного участка, сведения ЕГРН о которой соответствуют требованиям, установленным в соответствии с частью 13 статьи 22 Федерального закона от 13 июля 2015 г. N 218-ФЗ "О государственной регистрации недвижимости" 54 - Обозначение ликвидируемой характерной точки H1Y - Обозначение новой характерной точки :150 - Уточняемое здание — - Часть контура, образованного проекцией вновь образованного наземного конструктивного элемента здания, сооружения, объекта незавершенного строительства — - Граница территориальной зоны — - Граница кадастрового квартала 47:03:0303001 - Номер кадастрового квартала |
|---|--|