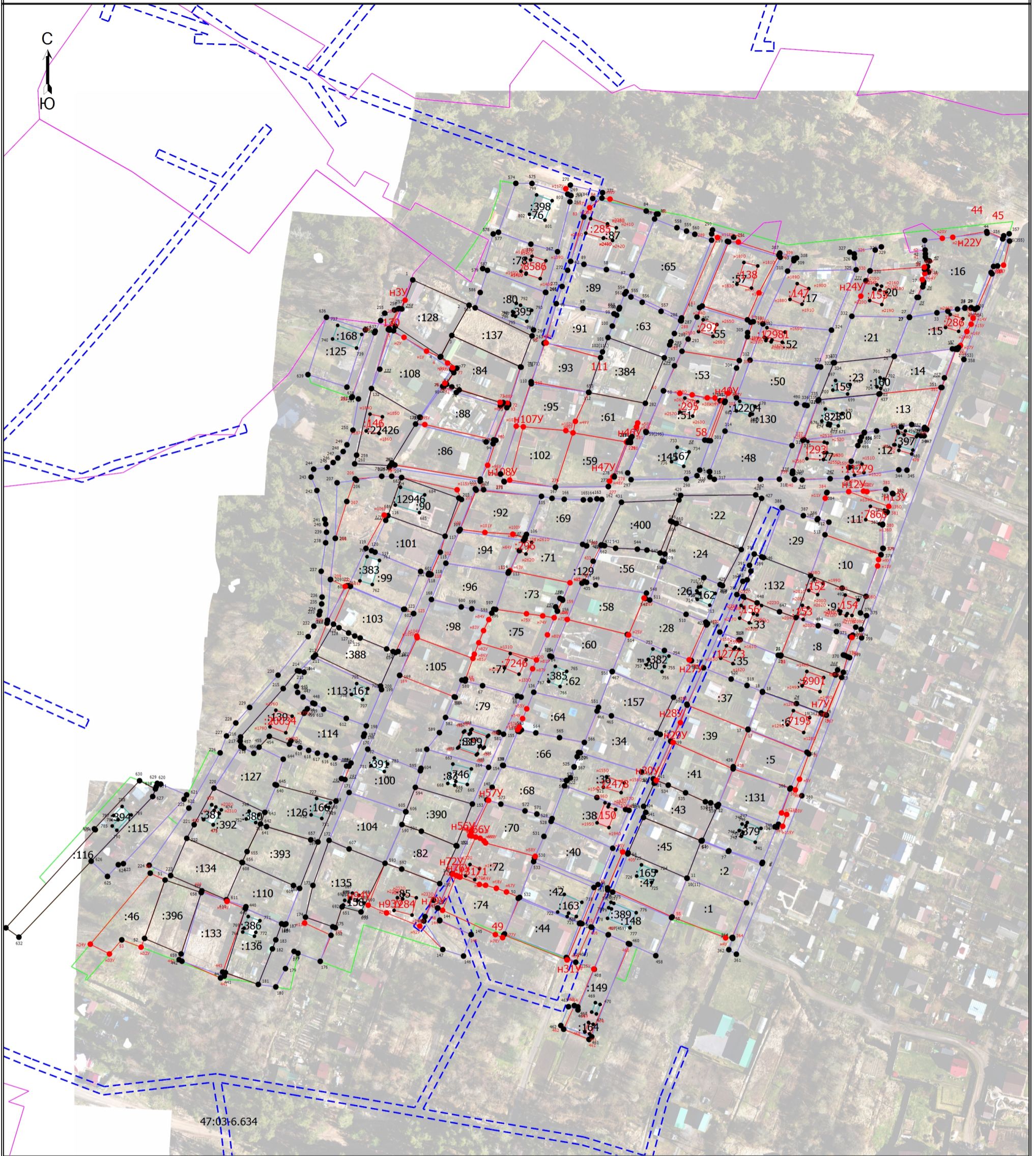


Схема границ земельных участков



Масштаб 1:1000

Условные обозначения

- | | |
|--|---|
| <p>— (red dashed line) - Часть границы, местоположение которой определено при выполнении кадастровых работ</p> <p>• (black dot) - Характерная точка контура здания, сооружения, объекта незавершенного строительства</p> <p>H1Y - Обозначение новой характерной точки</p> <p>:164 - Уточняемое здание</p> <p>— (blue dashed line) - Часть границы, сведения ЕГРН о которой не позволяют однозначно определить ее положение на местности</p> <p>— (green solid line) - Граница здания по сведениям ЕГРН</p> <p>— (purple solid line) - Граница территориальной зоны</p> <p>• (red dot) - Характерная точка границы земельного участка, сведения о которой отсутствуют в ЕГРН, местоположение которой определено при кадастровых работах (новая характерная точка)</p> | <p>• (black dot) - Характерная точка границы земельного участка, сведения ЕГРН о которой соответствуют требованиям, установленным в соответствии с частью 13 статьи 22 Федерального закона от 13 июля 2015 г. N 218-ФЗ "О государственной регистрации недвижимости"</p> <p>1 - Обозначение характерной точки, местоположение которой не изменилось или было уточнено</p> <p>:129 - Уточняемый земельный участок</p> <p>— (black solid line) - Часть границы, сведения ЕГРН о которой позволяют однозначно определить ее положение на местности</p> <p>— (red solid line) - Часть контура, образованного проекцией вновь образованного наземного конструктивного элемента здания, сооружения, объекта незавершенного строительства</p> <p>— (green solid line) - Граница кадастрового квартала</p> <p>— (blue dashed line) - Граница зоны с особыми условиями</p> <p>18 - Обозначение ликвидируемой характерной точки</p> |
|--|---|