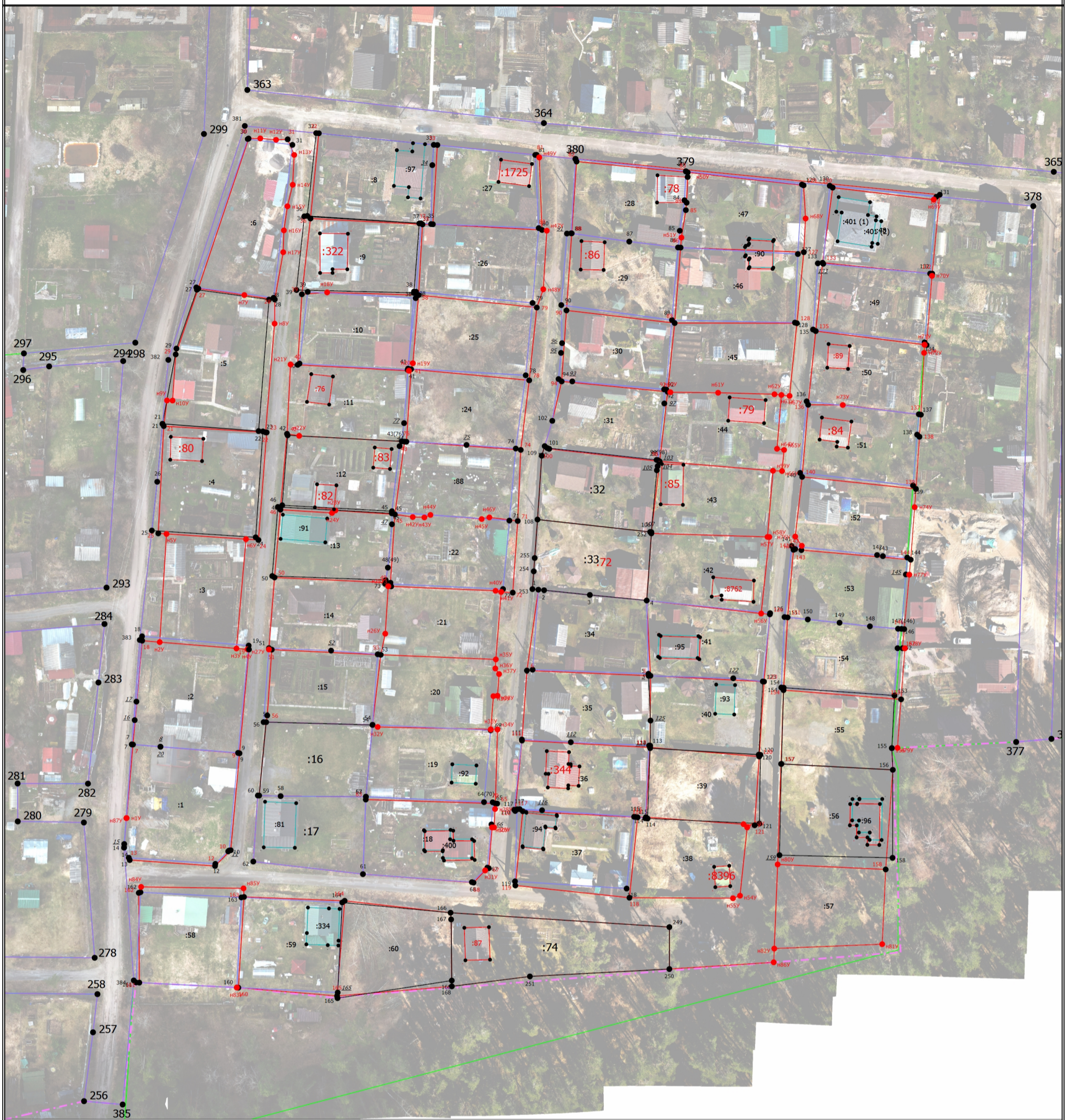


Схема границ земельных участков



Масштаб 1:1100

Условные обозначения

- | | |
|---|--|
| <ul style="list-style-type: none"> - Часть границы, местоположение которой определено при выполнении кадастровых работ - Часть границы, сведения ЕГРН о которой не позволяют однозначно определить ее положение на местности - Часть контура, образованного проекцией существующего в ЕГРН наземного конструктивного элемента здания, сооружения, объекта незавершенного строительства - Граница кадастрового квартала - Граница лесничества h1y - Обозначение новой характерной точки • - Характерная точка границы земельного участка, сведения о которой отсутствуют в ЕГРН, местоположение которой определено при кадастровых работах (новая характерная точка) | <ul style="list-style-type: none"> • - Характерная точка границы земельного участка, сведения ЕГРН о которой соответствуют требованиям, установленным в соответствии с частью 13 статьи 22 Федерального закона от 13 июля 2015 г. N 218-ФЗ "О государственной регистрации недвижимости" 1 - Обозначение характерной точки, местоположение которой не изменилось или было уточнено - Часть границы, сведения ЕГРН о которой позволяют однозначно определить ее положение на местности - Граница здания по сведениям ЕГРН - Часть контура, образованного проекцией вновь образованного наземного конструктивного элемента здания, сооружения, объекта незавершенного строительства - Граница населенного пункта 5 - Обозначение ликвидируемой характерной точки :90 - Уточняемое здание |
|---|--|