

УТВЕРЖДЕНА

постановлением администрации МО Приозерский

(наименование документа об утверждении, включая наименования

муниципальный район Ленинградской области

органов государственной власти или местного самоуправления,

принявших решение об утверждении схемы или подписавших

соглашение о перераспределении земельных участков)

от 20.05.2020

№ 1503

СХЕМА РАСПОЛОЖЕНИЯ ЗЕМЕЛЬНОГО УЧАСТКА ИЛИ ЗЕМЕЛЬНЫХ УЧАСТКОВ НА КАДАСТРОВОМ ПЛАНЕ ТЕРРИТОРИИ

Условный номер земельного участка _____

Площадь земельного участка 2500 м²

Номера точек	X, m	Y, m
н1 - н2	508178.44	2210689.24
н2 - н3	508155.19	2210714.53
н3 - н4	508104.47	2210667.91
н4 - н1	508130.33	2210639.77

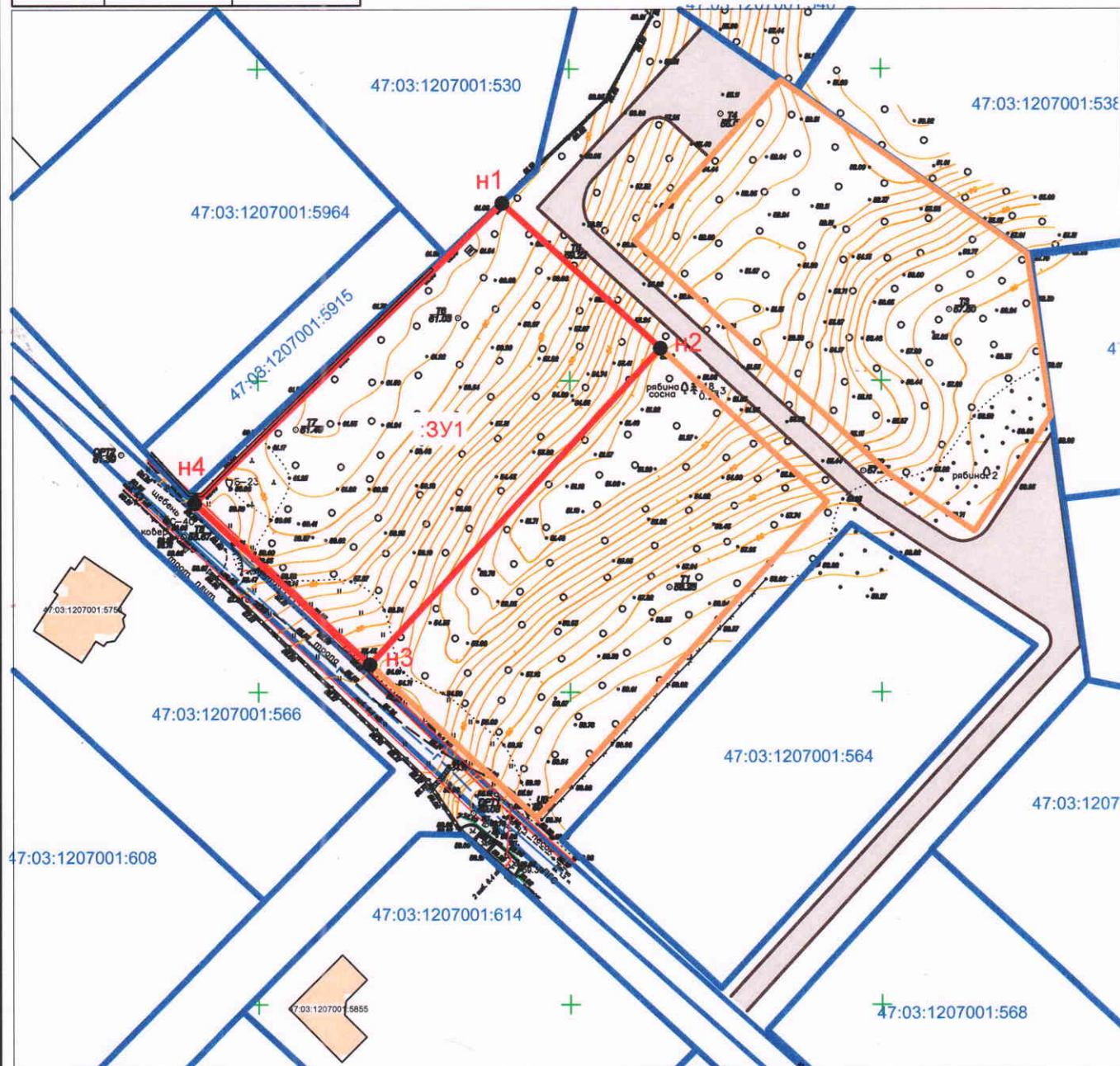
Номер кадастрового квартала: 47:03:1207001

КПТ от 23.01.2020 года №47/201/20-55430

Земли с особыми условиями землепользования:

Охранная зона электрического кабеля низкого напряжения - 20 кв.м.

Масштаб 1:1000



Условные обозначения:

— существующая часть границы, имеющиеся в ГКН сведения о которой достаточны для определения ее местоположения
 — вновь образованная часть границы, имеющиеся в ГКН сведения о которой достаточны для определения ее местоположения

— панируемый проезд, разворотные площадки
 :ЗУ1 — обозначение образуемого земельного участка
 — планируемый земельный участок на перспективу