

УТВЕРЖДЕНА

постановлением администрации МО Приозерский

(наименование документа об утверждении, включая наименования

муниципальный район Ленинградской области

органов государственной власти или местного самоуправления,

принявших решение об утверждении схемы или подписавших

соглашение о перераспределении земельных участков)

от 21.05.2020

№ 1523

СХЕМА РАСПОЛОЖЕНИЯ ЗЕМЕЛЬНОГО УЧАСТКА ИЛИ ЗЕМЕЛЬНЫХ УЧАСТКОВ НА КАДАСТРОВом ПЛАНЕ ТЕРРИТОРИИ

Условный номер земельного участка _____

Площадь земельного участка 2500 м²

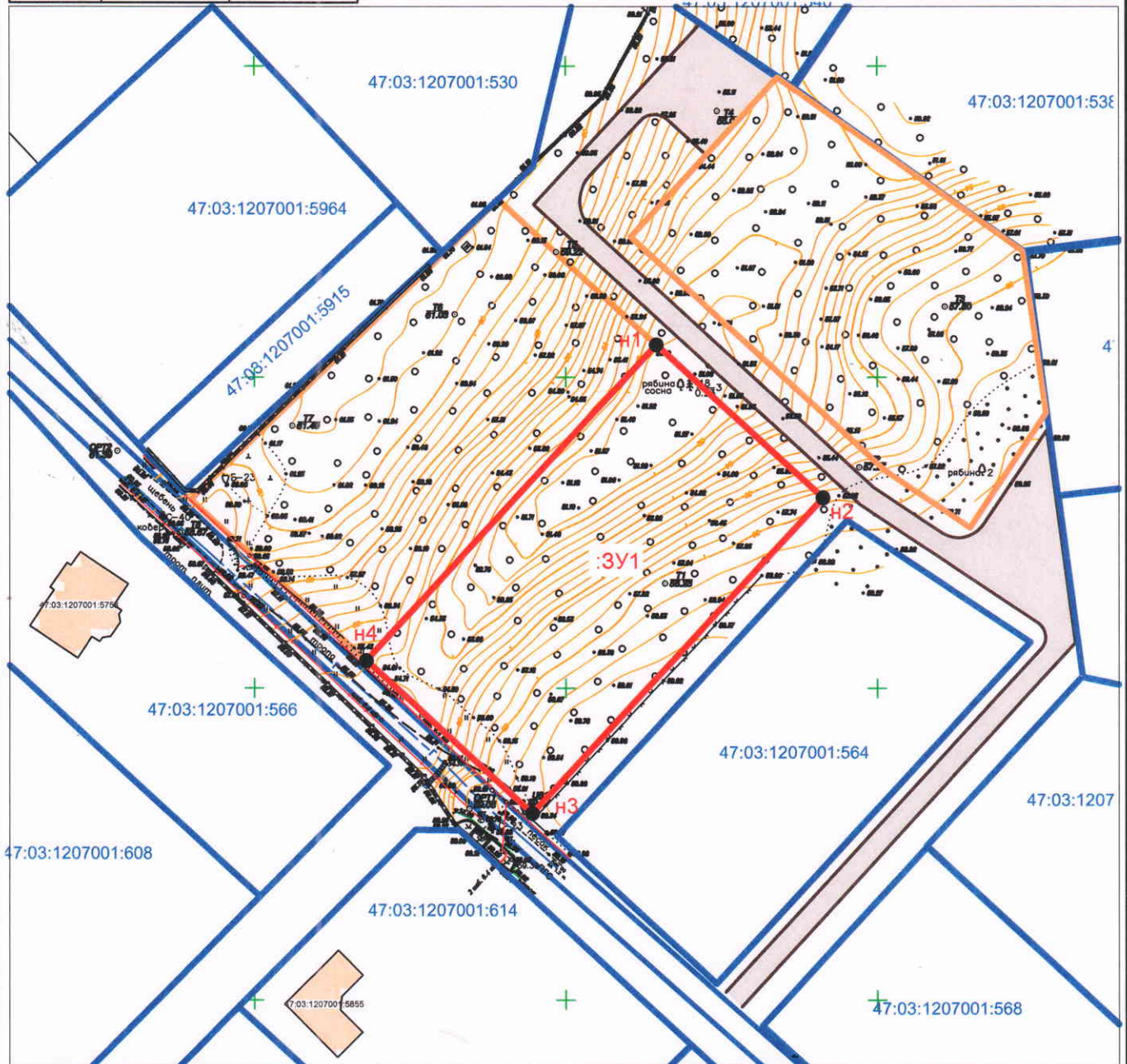
Номера точек	X, m	Y, m
н1 - н2	508155.19	2210714.53
н2 - н3	508130.63	2210741.25
н3 - н4	508079.91	2210694.62
н4 - н1	508104.47	2210667.91

Номер кадастрового квартала: 47:03:1207001

КПТ от 23.01.2020 года №47/201/20-55430

Земли с особыми условиями землепользования: нет

Масштаб 1:1000



Условные обозначения:

- существующая часть границы, имеющиеся в ГКН сведения о которой достаточны для определения ее местоположения
- вновь образованная часть границы, имеющиеся в ГКН сведения о которой достаточны для определения ее местоположения

- планируемый проезд, разворотные площадки
- :3У1 - обозначение образуемого земельного участка
- планируемый земельный участок на перспективу