

УТВЕРЖДЕНА

постановлением администрации МО Приозерский

(наименование документа об утверждении, включая наименования

муниципальный район Ленинградской области

органов государственной власти или местного самоуправления,

принявших решение об утверждении схемы или подписавших

соглашение о перераспределении земельных участков)

от 29.05.2020

№ 1524

СХЕМА РАСПОЛОЖЕНИЯ ЗЕМЕЛЬНОГО УЧАСТКА ИЛИ ЗЕМЕЛЬНЫХ УЧАСТКОВ НА КАДАСТРОВOM ПЛАНЕ ТЕРРИТОРИИ

Условный номер земельного участка _____

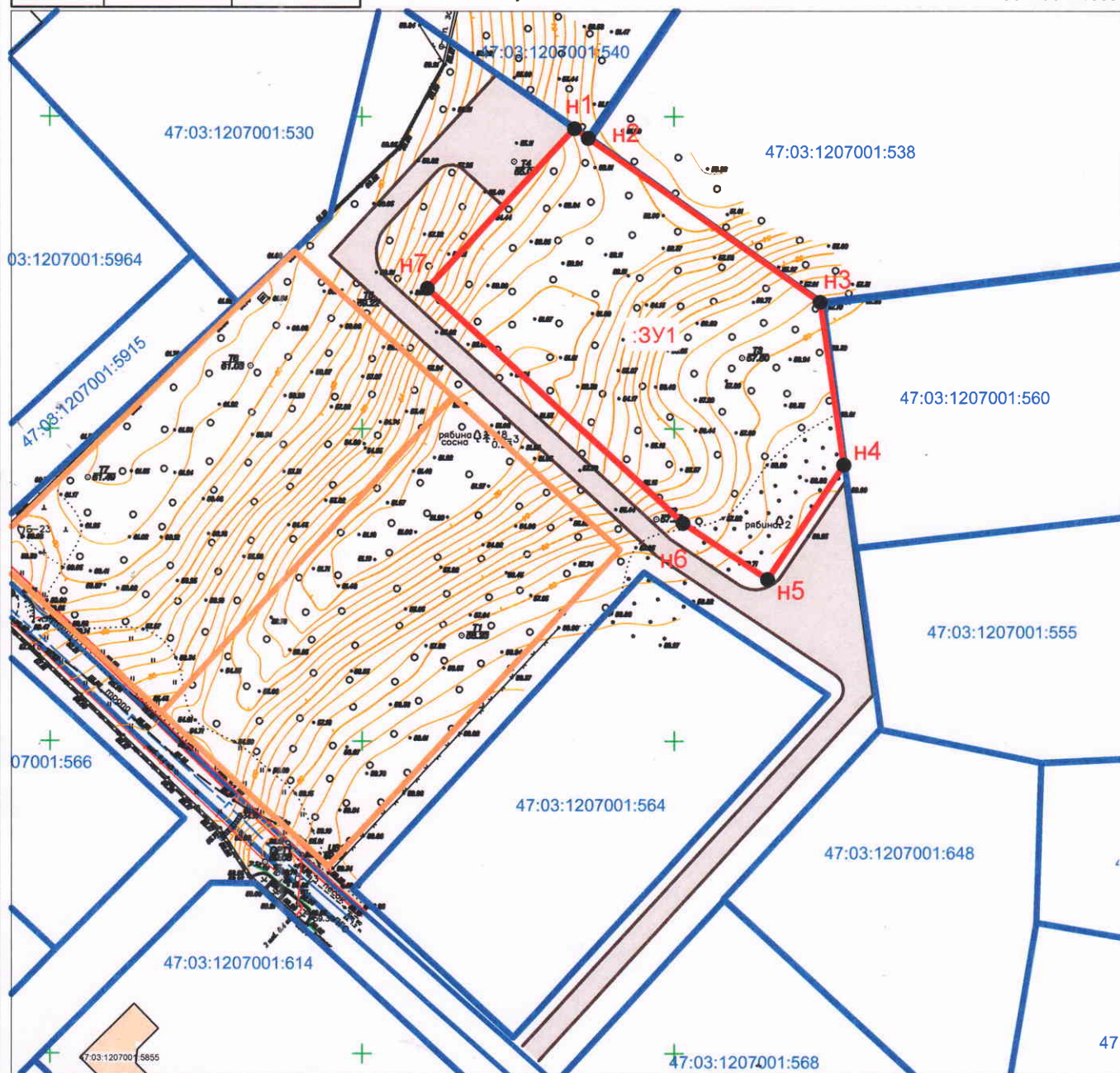
Площадь земельного участка 2500 м²

Номера точек	X, m	Y, m	Номера точек	X, m	Y, m
н1 - н2	508198.11	2210734.01	н5 - н6	508125.89	2210764.92
н2 - н3	508196.56	2210736.21	н6 - н7	508134.89	2210751.39
н3 - н4	508170.29	2210773.36	н7 - н1	508172.50	2210710.47
н4 - н5	508144.24	2210777.12			

Номер кадастрового квартала: 47:03:1207001
КПТ от 23.01.2020 года №47/201/20-55430

Земли с особыми условиями землепользования: нет

Масштаб 1:1000



Условные обозначения:

- существующая часть границы, имеющиеся в ГКН сведения о которой достаточны для определения ее местоположения
- вновь образованная часть границы, имеющиеся в ГКН сведения о которой достаточны для определения ее местоположения

- планируемый проезд, разворотные площадки
- :3Y1 - обозначение образуемого земельного участка
- планируемый земельный участок на перспективу