

Утверждена

Постановление администрации

(наименование документа об утверждении, включая

МО Приозерский Муниципальный район

наименования органов государственной власти или

Ленинградской области

органов местного самоуправления, принявших решение об утверждении схемы

или подписавших соглашение о перераспределении земельных участков)

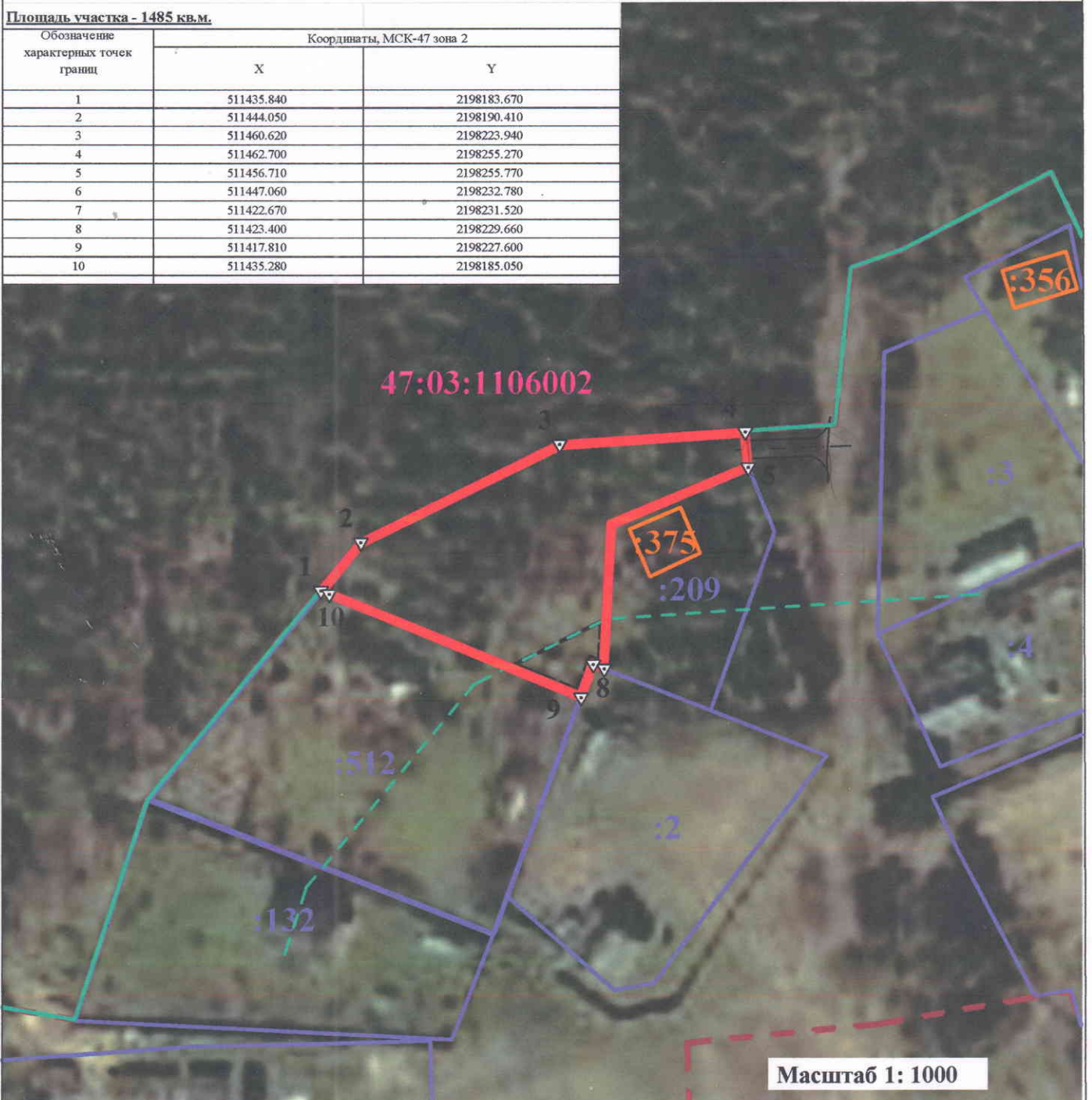
от 03.06.2020 N 1685

**Схема расположения
земельного участка или земельных
участков на кадастровом плане территории**

Условный номер земельного участка _____ :3У _____

Площадь участка - 1485 кв.м.

Обозначение характерных точек гранц	Координаты, МСК-47 зона 2	
	X	Y
1	511435.840	2198183.670
2	511444.050	2198190.410
3	511460.620	2198223.940
4	511462.700	2198255.270
5	511456.710	2198255.770
6	511447.060	2198232.780
7	511422.670	2198231.520
8	511423.400	2198229.660
9	511417.810	2198227.600
10	511435.280	2198185.050



УСЛОВНЫЕ ОБОЗНАЧЕНИЯ :

- граница формируемого земельного участка ;
- Линия минимального отступа в целях определения мест, допустимого размещения зданий, строений, сооружений ;
- граница существующих земельных участков по сведениям ГКН;
- земли Гослесфонда по данным ТУ Федерального агентства по управлению федеральным имуществом по ЛО;
- граница 30-и метровой противопожарной зоны от границы земель гослесфонда ;
- номер кадастрового квартала ;
- граница земель д. Борисово, по данным ГКН;
- проектируемый въезд на участок ;