

Утверждена

Постановление Администрации МО

(наименование документа об утверждении, включая наименования

Приозерский муниципальный район

органов государственной власти или органов местного

Ленинградской области

самоуправления, принявших решение об утверждении схемы

№ 1686 от 03.06.2020

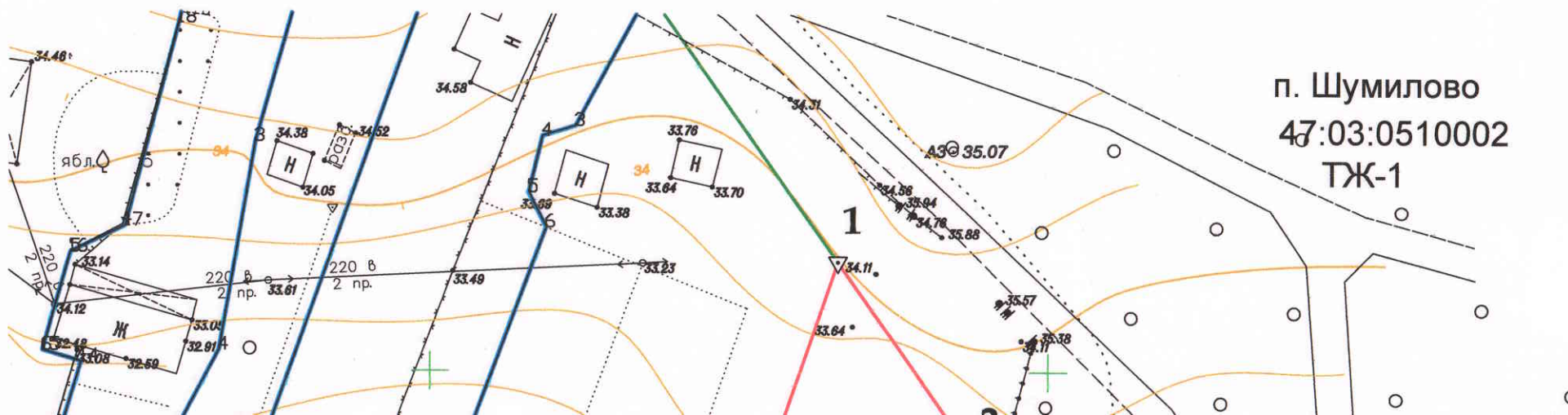
или подписавших соглашение о перераспределении участков)

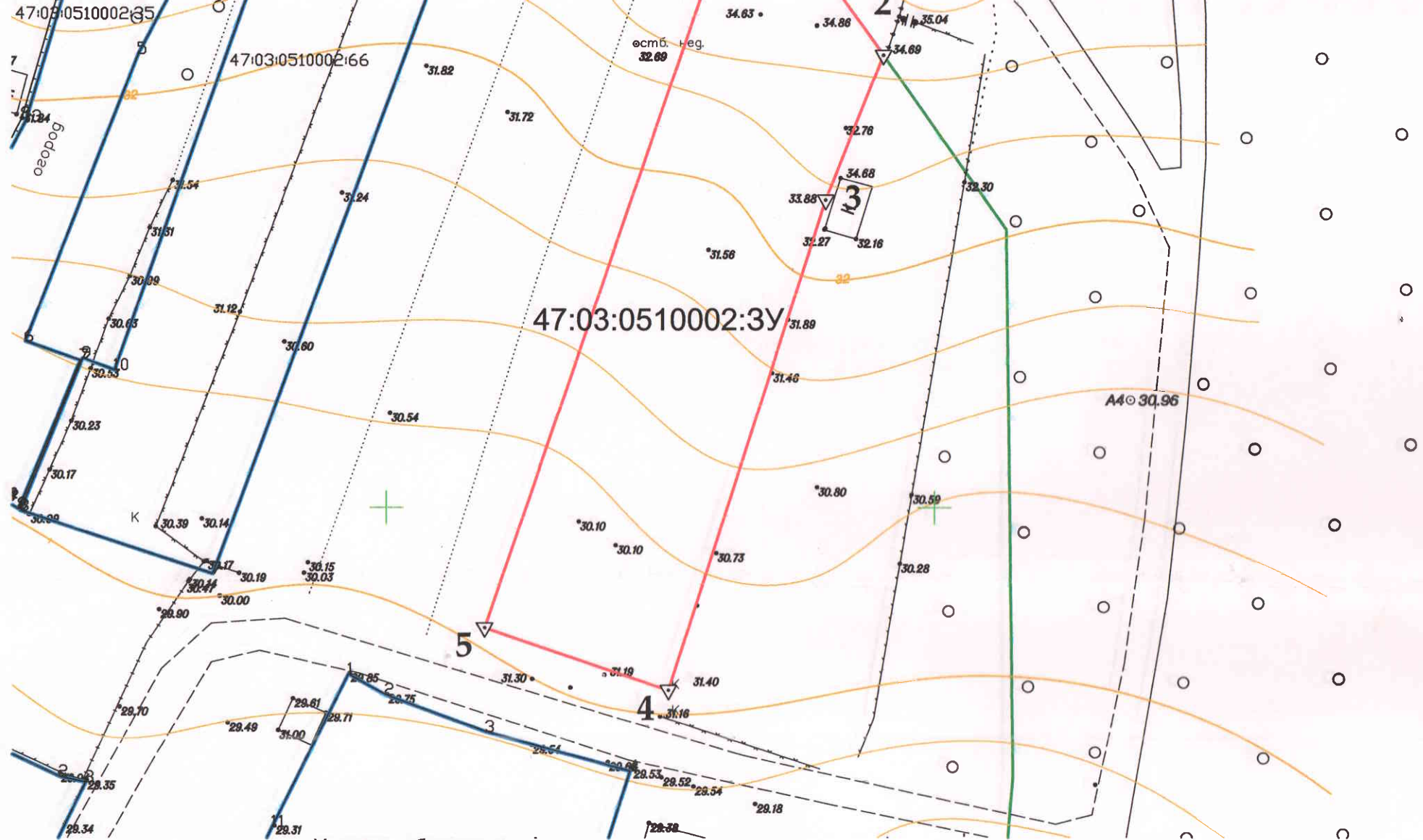
Схема расположения земельного участка  
на кадастровом плане территории (47:03:0510002)

Условный номер земельного участка	_____	
Площадь земельного участка	1165 кв.м	
Обозначение характерных точек границ	Координаты, м	
	X	Y
1	522808.86	2198332.97
2	522791.25	2198345.38
3	522778.03	2198340.11
4	522733.29	2198325.73
5	522738.98	2198308.94

Масштаб 1:500

Система координат МСК-47(2)





Условные обозначения:



проектируемая граница земельного участка



граница соседнего земельного участка, включенная в ЕГРН

47:03:0510002

обозначение номера кадастрового квартала

47:03:0510002:3У

обозначение условного номера образуемого земельного участка

ТЖ-1

зона индивидуального жилищного строительства



граница территориальной зоны ТЖ-1