

**Администрация  
Приозерского муниципального района  
Ленинградской области**

**ПОСТАНОВЛЕНИЕ**

от 17 апреля 2025 года № 1216

Об утверждении схем расположения земельных участков на кадастровом плане территории, расположенных по адресу: Ленинградская область, Приозерский муниципальный район, Сосновское сельское поселение

Рассмотрев заявление администрации Сосновского сельского поселения Приозерского муниципального района Ленинградской области об утверждении схем расположения земельных участков на кадастровом плане территории в рамках областного закона Ленинградской области от 14.10.2008 г. № 105-оз «О бесплатном предоставлении отдельным категориям граждан земельных участков на территории Ленинградской области» (далее – 105-оз Ленинградской области) и областного закона Ленинградской области от 17.07.2018 № 75-оз «О бесплатном предоставлении гражданам, имеющим трех и более детей, земельных участков в собственность на территории Ленинградской области и о внесении изменений в областной закон «О бесплатном предоставлении отдельным категориям граждан земельных участков для индивидуального жилищного строительства на территории Ленинградской области» (далее – 75-оз Ленинградской области), схемы расположения земельных участков на кадастровом плане территории в форме документа на бумажном носителе, Правила землепользования и застройки муниципального образования Сосновское сельское поселение муниципального образования Приозерский муниципальный район Ленинградской области, утвержденные решением Совета депутатов муниципального образования Сосновское сельское поселение от 24.04.2013 г. № 125(с изменениями и дополнениями); в соответствии с Федеральным законом от 06.10.2003 г. № 131-ФЗ «Об общих принципах организации местного самоуправления в Российской Федерации», п.2 ст. 3.3 Федерального закона от 25.10.2001 г. № 137-ФЗ «О введении в действие Земельного кодекса Российской Федерации», ст. 11.3, 11.10 Земельного кодекса Российской Федерации, приказом Росреестра от 19.04.2022 г. № П/0148 «Об утверждении требований к подготовке схемы расположения земельного участка или земельных участков на кадастровом плане территории и формату схемы расположения земельного участка или земельных участков на кадастровом плане территории при подготовке схемы расположения земельного участка или земельных участков на кадастровом плане территории в форме электронного документа, формы схемы расположения земельного участка или земельных участков на кадастровом плане территории, подготовка которой осуществляется в форме документа на бумажном носителе», руководствуясь административным регламентом по предоставлению муниципальной услуги

«Утверждение и выдача схемы расположения земельного участка или земельных участков, находящихся в муниципальной собственности Приозерского муниципального района Ленинградской области, Приозерского городского поселения Приозерского муниципального района Ленинградской области (государственная собственность на который не разграничена)» утвержденным постановлением администрации Приозерского муниципального района Ленинградской области от 29.08.2023 г. № 3154 (с изм. № 4051 от 17.11.2023 г.), Уставом Приозерского муниципального района Ленинградской области, администрация Приозерского муниципального района Ленинградской области ПОСТАНОВЛЯЕТ:

1. Утвердить схемы расположения земельных участков на кадастровом плане территории, расположенных по адресу: Ленинградская область, Приозерский муниципальный район, Сосновское сельское поселение (далее по тексту – земельный участок) с целью обеспечения земельными участками граждан в рамках 105-ФЗ и 75-ФЗ Ленинградской области.

1.1. Земельный участок в д. Новожилово, площадью 1229 кв.м., кадастровый квартал 47:03:1210003 (Приложение № 1)

Категория земель – земли населенных пунктов.

Территориальная зона – зона малоэтажной жилой застройки индивидуальными жилыми домами (ТЖ-2-1).

Вид разрешенного использования – размещение индивидуального жилого дома (жилых домов).

1.2. Земельный участок в д. Новожилово, площадью 699 кв.м., кадастровый квартал 47:03:1210003 (Приложение № 2)

Категория земель – земли населенных пунктов.

Территориальная зона – зона малоэтажной жилой застройки индивидуальными жилыми домами (ТЖ-2-1).

Вид разрешенного использования – размещение индивидуального жилого дома (жилых домов).

1.3. Земельный участок в д. Новожилово, площадью 1116 кв.м., кадастровый квартал 47:03:1210003 (Приложение № 3)

Категория земель – земли населенных пунктов.

Территориальная зона – зона малоэтажной жилой застройки индивидуальными жилыми домами (ТЖ-2-1).

Вид разрешенного использования – размещение индивидуального жилого дома (жилых домов).

1.4. Земельный участок в д. Новожилово, площадью 1048 кв.м., кадастровый квартал 47:03:1210003 (Приложение № 4)

Категория земель – земли населенных пунктов.

Территориальная зона – зона малоэтажной жилой застройки индивидуальными жилыми домами (ТЖ-2-1).

Вид разрешенного использования – размещение индивидуального жилого дома (жилых домов).

1.5. Земельный участок в п. Сосново, площадью 1500 кв.м., кадастровый квартал 47:03:1206004 (Приложение № 5)

Категория земель – земли населенных пунктов.

Территориальная зона – зона малоэтажной жилой застройки индивидуальными жилыми домами (ТЖ-2-1).

Вид разрешенного использования – размещение индивидуального жилого дома (жилых домов).

1.6. Земельный участок в п. Сосново, площадью 1320 кв.м., кадастровый квартал 47:03:1207005 (Приложение № 6)

Категория земель – земли населенных пунктов.

Территориальная зона – зона малоэтажной жилой застройки индивидуальными жилыми домами (ТЖ-2-1).

Вид разрешенного использования – размещение индивидуального жилого дома (жилых домов).

2. Администрации Сосновского сельского поселения Приозерского муниципального района Ленинградской области обеспечить выполнение кадастровых работ в целях образования земельных участков с присвоением адреса земельным участкам в соответствии со схемами расположения земельных участков и осуществление государственного кадастрового учета образуемых земельных участков.

3. Отделу по архитектуре Управления по градостроительству, землепользованию и муниципальному имуществу администрации Приозерского муниципального района Ленинградской области направить в срок не более чем пять рабочих дней со дня принятия указанного решения в орган регистрации прав указанное решение с приложением схемы расположения земельного участка.

4. Срок действия настоящего постановления составляет два года.

5. Контроль за исполнением настоящего постановления оставляю за собой.

Глава администрации

А.Н. Соклаков



Согласовано:  
Тюрина Ю.В.  
Клычков В.В.  
Витрук П.А.  
Исп. Дорина В.И. (36-506)

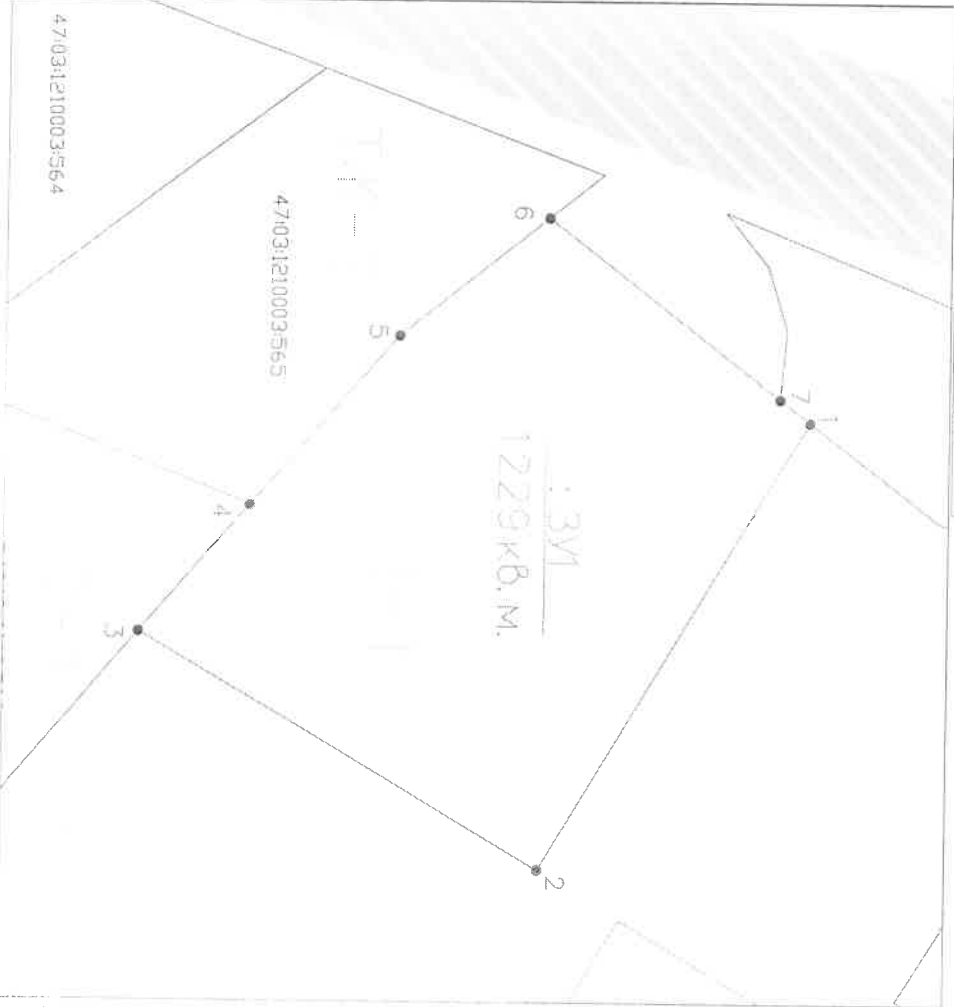
Разослано: дело-1, Роскадастр-1; отд. по архитектуре – 3, Сосновское с/п-1, отдел землепользования-1.



Условный номер земельного участка	33У1	
Площадь земельного участка	1229 кв.м.	
Объемные данные земельного участка	Координаты	
1	X	Y
2	50041.87	220720.12
3	50042.18	220722.09
4	49998.70	220725.19
5	49999.77	220725.72
6	50041.55	220720.10
7	50042.12	220720.22
7	50042.23	220721.00

(Приложение 1)  
Утверждена  
постановлением администрации  
Приозерского муниципального района  
Ленинградской области  
от 17 апреля 2025 года № 1216

Схема расположения земельного участка  
на кадастровом плане территории  
47:03:1210003



# УСЛОВНЫЕ ОБОЗНАЧЕНИЯ

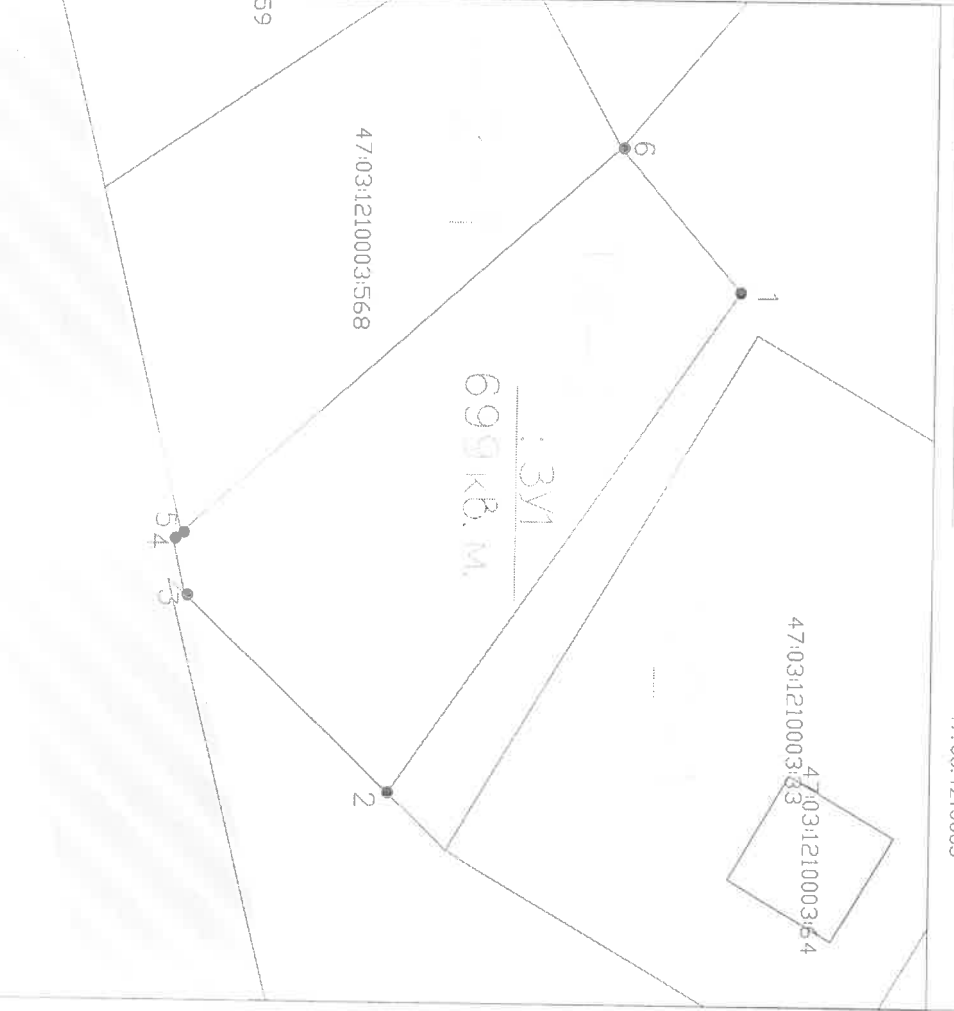
- Граница уточненных земельных участков по сведениям ГКН
- Граница образуемого земельного участка - 1229 кв.м.
- Зоны территориальной инфраструктуры (основного сельского поселения)

47:03:1210003:565 - кадастровый номер земельного участка  
47:03:1210003 - кадастровый квартал

Условный номер земельного участка	33У1	
Площадь земельного участка	699 кв.м.	
Объемные данные земельного участка	Координаты	
Объемные данные земельного участка		
Площадь	X	Y
1		3
1	49997.15	220720.11
2	49995.11	220720.64
3	49994.58	220720.65
4	49994.14	220725.80
5	49994.30	220726.50
6	49997.01	220729.55

(Приложение 2)  
Утверждена  
постановлением администрации  
Приозерского муниципального района  
Ленинградской области  
от 17 апреля 2025 года № 1216

Схема расположения земельного участка  
на кадастровом плане территории  
47:03:1210003



# УСЛОВНЫЕ ОБОЗНАЧЕНИЯ

- Граница уточненных земельных участков по сведениям ГКН
- Граница образуемого земельного участка - 699 кв.м.
- Зоны территориальной инфраструктуры (основного сельского поселения)

47:03:1210003:568 - кадастровый номер земельного участка  
47:03:1210003 - кадастровый квартал

Условный номер

47.03.1210003

Исходные данные

План

47.03.1210003

Описание

Описание

47.03.1210003

Координаты

Пункт	X	Y
1	500000.00	220725.44
2	500000.00	220725.44
3	500000.00	220725.44
4	500000.00	220725.44
5	500000.00	220725.44
6	500000.00	220725.44
7	500000.00	220725.44

Утверждена

постановлением администрации

Приморского муниципального района

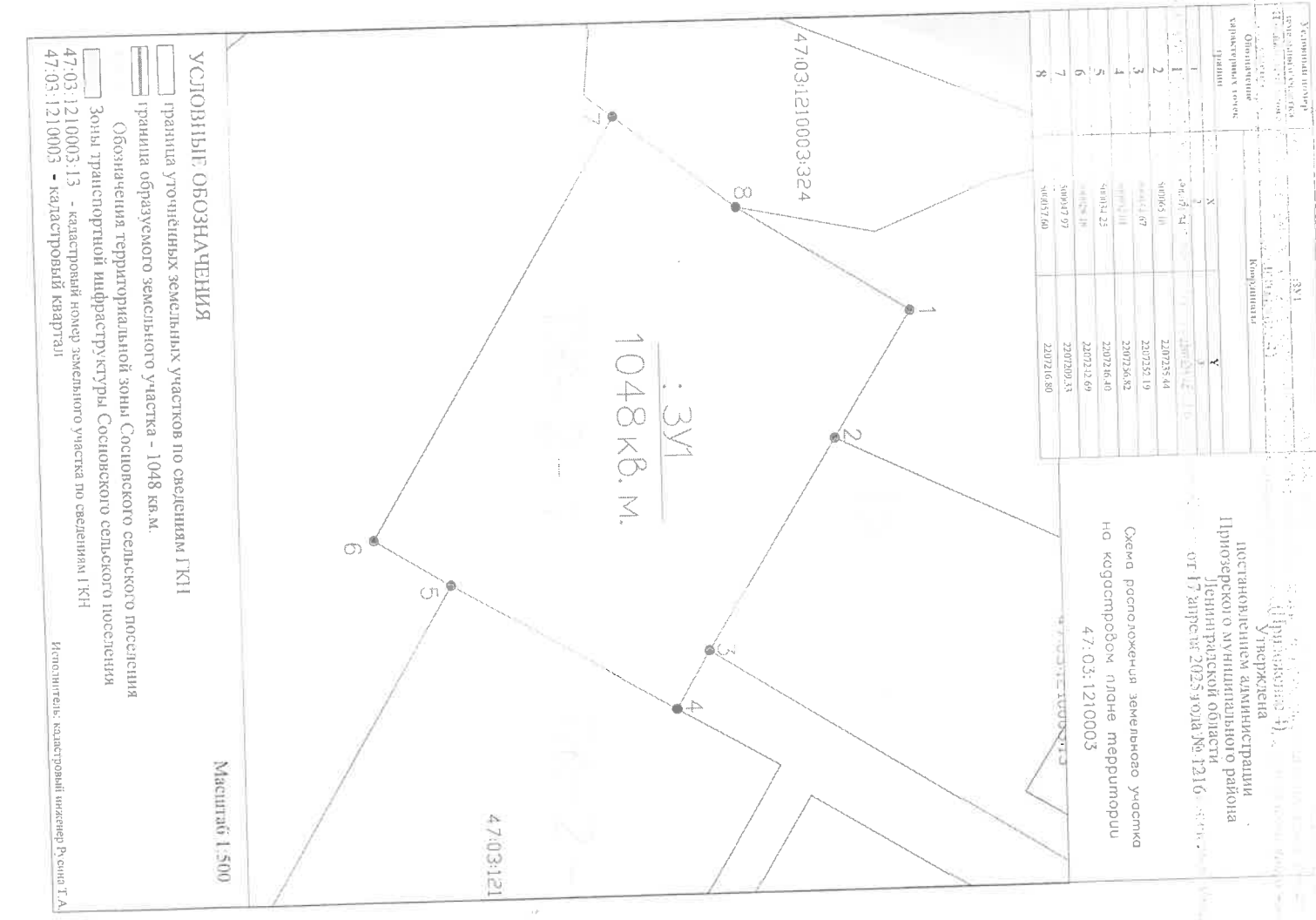
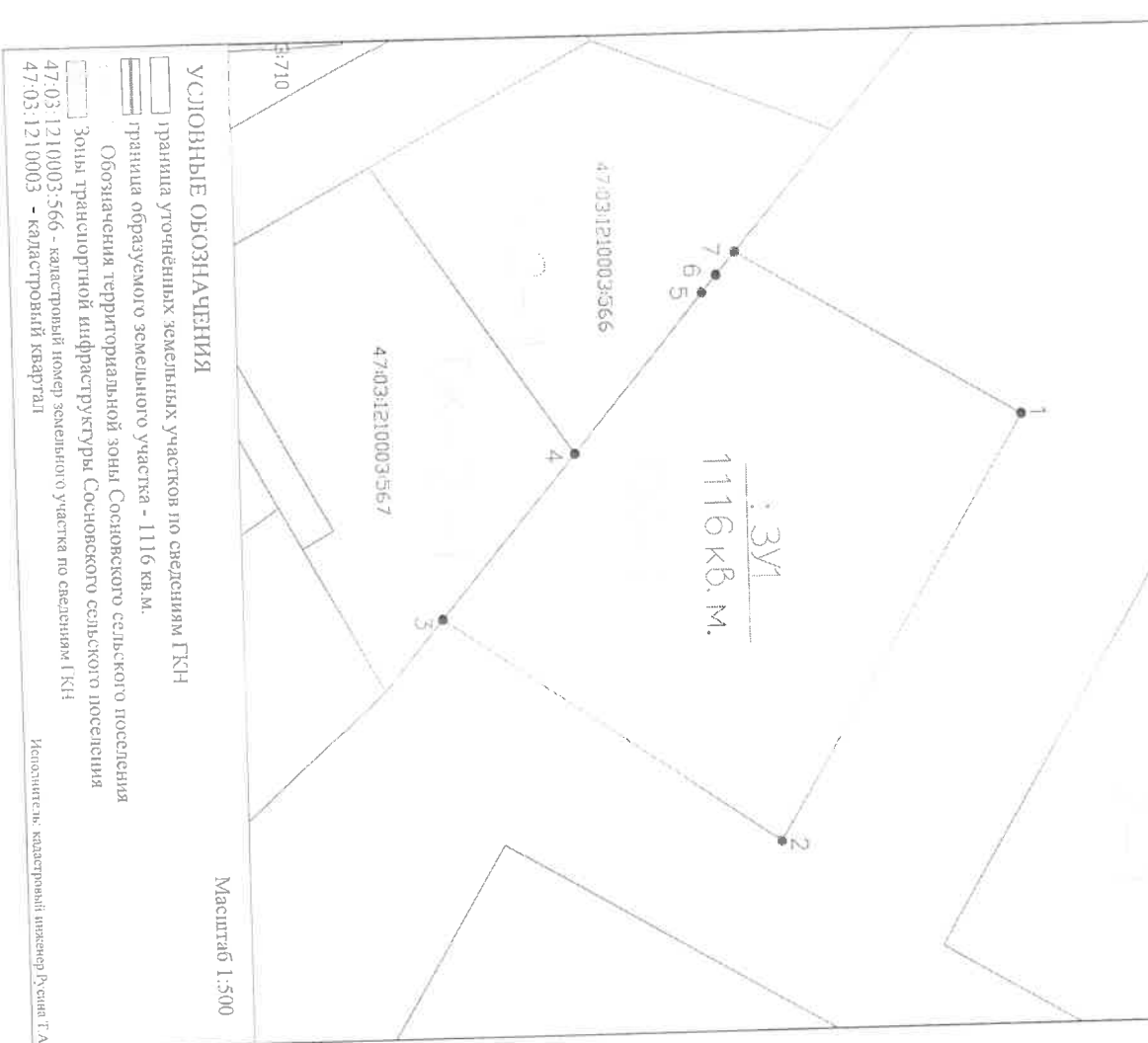
Ленинградской области

от 17 апреля 2023 года № 1216

Схема расположения земельного участка

на кадастровом плане территории

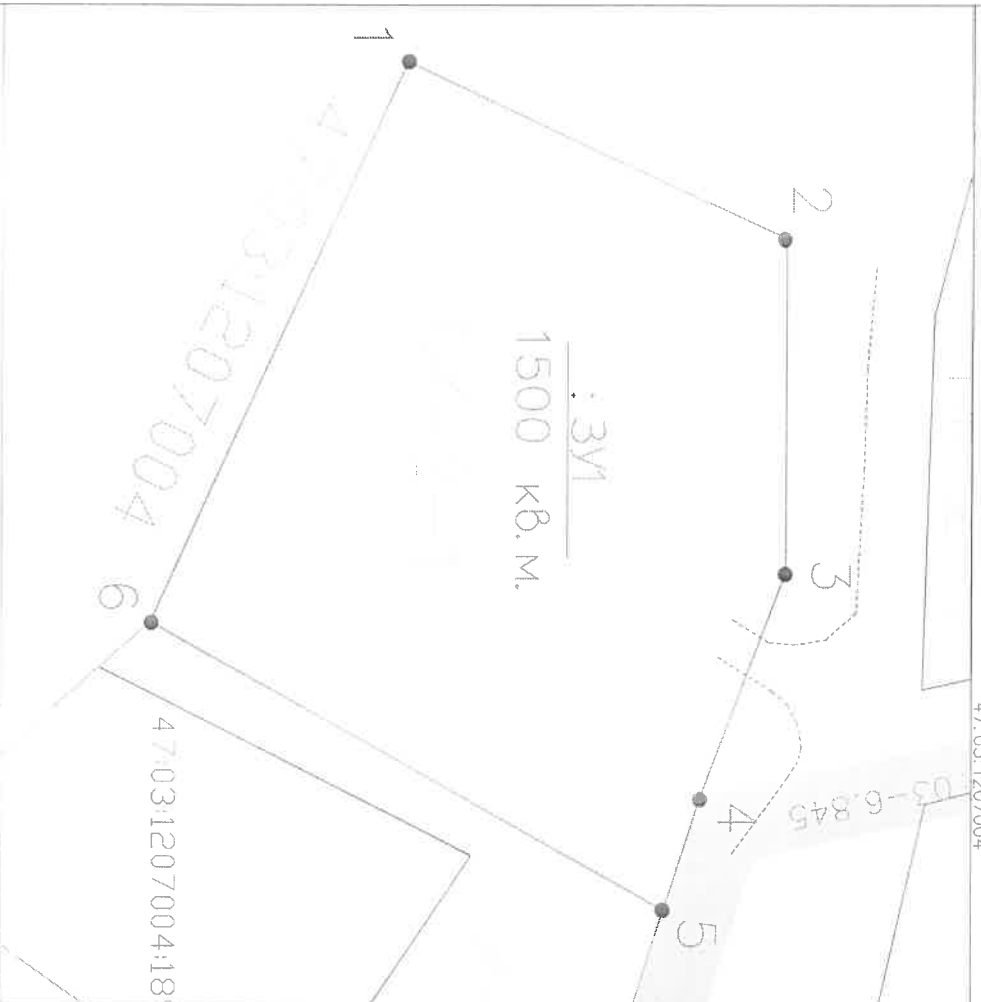
47.03.1210003



Условный номер земельного участка		3У1
Площадь земельного участка		1500 кв.м.
Обозначение кадастровых зон		Координаты
границ	X	Y
1	504064.69	221181.86
2	504089.91	221193.74
3	504089.92	221215.97
4	504084.18	221231.11
5	504081.82	221238.53
6	504047.78	221219.36

(Приложение 5)  
Утверждена  
постановлением администрации  
Приозерского муниципального района  
Ленинградской области  
от 17 апреля 2025 года № 1216

Схема расположения земельного участка  
на кадастровом плане территории  
47:03:1207004



#### УСЛОВНЫЕ ОБОЗНАЧЕНИЯ

- ☐ граница уточненных земельных участков по сведениям ЕКН
- ☐ граница образуемого земельного участка - 1500 кв.м.

Обозначения территориальной зоны Основного сельского поселения

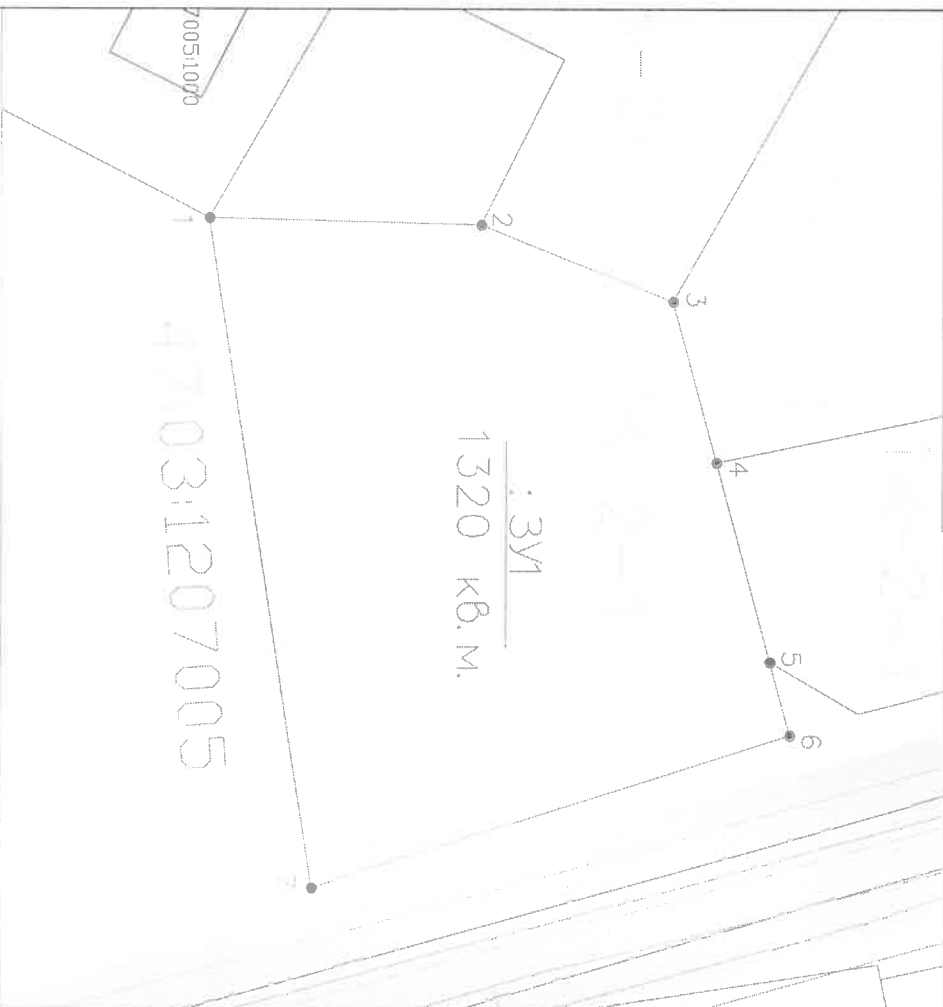
- ☐ провозимый по территории территории населенного пункта
- 47:03:1207004 - кадастровый квартал

Масштаб 1:500

Условный номер земельного участка		3У1
Площадь земельного участка		1320 кв.м.
Обозначение кадастровых зон		Координаты
границ	X	Y
1	504261.08	220935.96
2	504279.42	220937.41
3	504203.23	220962.72
4	504206.27	220973.93
5	504206.00	220987.79
6	504211.37	220992.87
7	504258.18	220963.56

(Приложение 6)  
Утверждена  
постановлением администрации  
Приозерского муниципального района  
Ленинградской области  
от 17 апреля 2025 года № 1216

Схема расположения земельного участка  
на кадастровом плане территории  
47:03:1207005



#### УСЛОВНЫЕ ОБОЗНАЧЕНИЯ

- ☐ граница уточненных земельных участков по сведениям ЕКН
- ☐ граница образуемого земельного участка - 1320 кв.м.

Обозначения территориальной зоны Основного сельского поселения

- ☐ зона планируемой инфраструктуры Основного сельского поселения
- 47:03:1207005 - кадастровый квартал

Масштаб 1:500

